

Landshut / Achdorf

Erfüllen Sie sich Ihren Modernen Neubautraum mit
Blick auf unsere Landshuter Wahrzeichen!

CODE DU BIEN: 23085133

FÜR SIE IN DEN BESTEN LAGEN

VP VON POLL
IMMOBILIEN®



PRIX D'ACHAT: 1.545.000 EUR • SURFACE HABITABLE: ca. 200,5 m² • PIÈCES: 5 • SUPERFICIE DU TERRAIN: 448 m²

CODE DU BIEN: 23085133 - 84036 Landshut / Achdorf

- En un coup d'œil
- La propriété
- Informations énergétiques
- Plans d'étage
- Une première impression
- Détails des commodités
- Tout sur l'emplacement
- Plus d'informations
- Contact

CODE DU BIEN: 23085133 - 84036 Landshut / Achdorf

En un coup d'œil

CODE DU BIEN	23085133	Prix d'achat	1.545.000 EUR
Surface habitable	ca. 200,5 m ²	Type de bien	Maison individuelle
Pièces	5	Commission pour le locataire	Käuferprovision 2,38 % (inkl. MwSt.) des beurkundeten Kaufpreises.
Chambres à coucher	3	État de la propriété	Projeté
Salles de bains	2	Technique de construction	massif
Année de construction	2024	Surface de plancher	ca. 55 m ²
Place de stationnement	2 x Garage	Aménagement	Terrasse, WC invités, Balcon

CODE DU BIEN: 23085133 - 84036 Landshut / Achdorf

Informations énergétiques

Type de chauffage	Chauffage par le sol	Certification énergétique	Diagnostic énergétique
Chauffage	Pompe à chaleur hydraulique/pneumatique	Consommation d'énergie	30.50 kWh/m ² a
Certification énergétique valable jusqu'au	01.12.2033	Classement énergétique	A
Source d'alimentation	Pompe à chaleur hydraulique/pneumatique	Année de construction selon le certificat énergétique	2024

CODE DU BIEN: 23085133 - 84036 Landshut / Achdorf

La propriété




CODE DU BIEN: 23085133 - 84036 Landshut / Achdorf

La propriété



CODE DU BIEN: 23085133 - 84036 Landshut / Achdorf

La propriété



VP VON POLL
IMMOBILIEN

Finden Sie
Ihre Immobilie.

Vorgemerkte Suchkunden
erfahren frühzeitig von
neuen Immobilienangeboten.

www.von-poll.com

FÜR SIE IN DEN BESTEN LAGEN



Patryk Kelm
Geschäftsstelleninhaber

Christian Kartmann
Büroleiter

Gern informieren wir Sie persönlich über weitere Details zur Immobilie.
Vereinbaren Sie einen Besichtigungstermin mit uns:

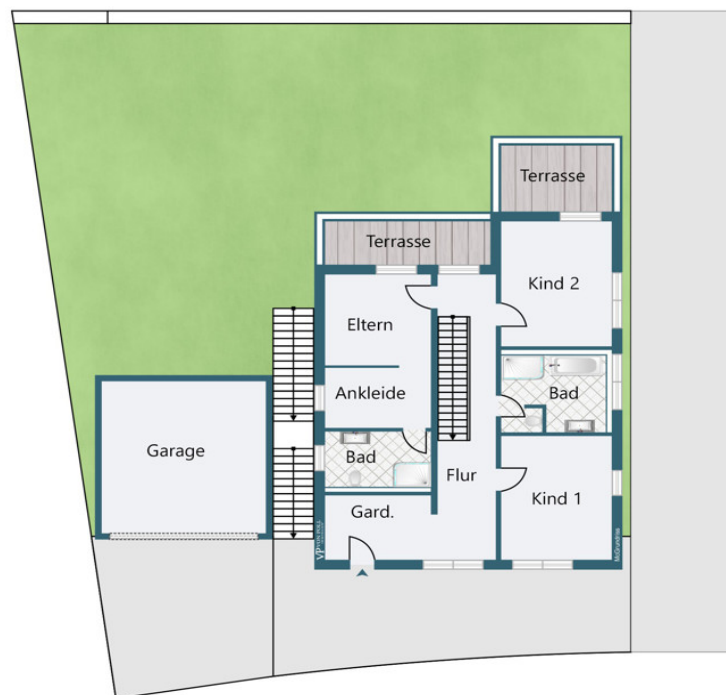
0871 - 96 59 98 0

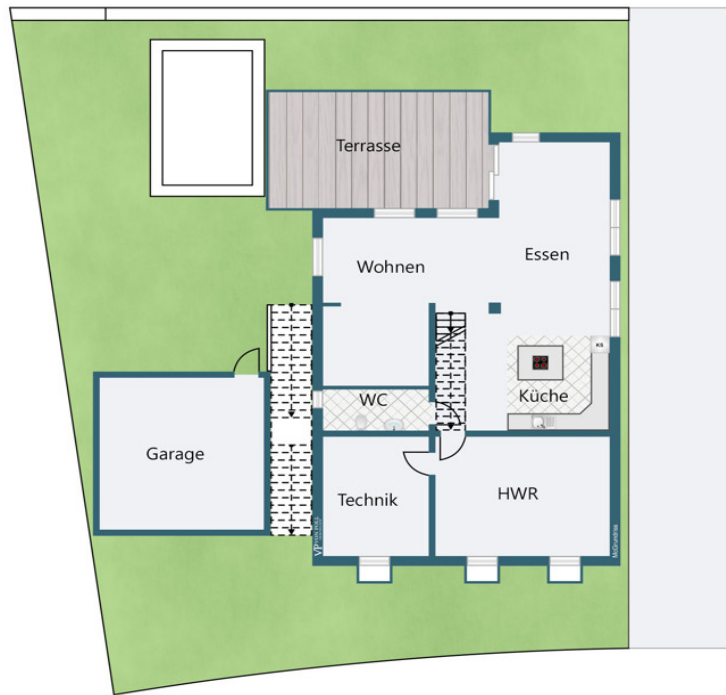
Wir freuen uns, von Ihnen zu hören.

www.von-poll.com/landshut

CODE DU BIEN: 23085133 - 84036 Landshut / Achdorf

Plans d'étage





Ce plan n'est pas à l'échelle. Les documents nous ont été remis par le client. Pour cette raison, nous ne pouvons pas garantir l'exactitude des informations.

CODE DU BIEN: 23085133 - 84036 Landshut / Achdorf

Une première impression

Erfüllen Sie sich Ihren Modernen Neubutraum mit Blick auf unsere Landshuter Wahrzeichen! Warten Sie nicht länger und sichern Sie sich jetzt Ihren Platz auf dem Birkenberg in Landshut. Erleben Sie die perfekte Mischung aus Natur, Ruhe und urbanem Lebensstil. Hier erwartet Sie ein Wohngebiet, das keine Wünsche offen lässt. Erfüllen Sie sich Ihren Neubau-Traum in einer der begehrtesten Lagen Landshuts! Dieses schlüsselfertige Einfamilienhaus bietet Ihnen auf einem ca. 550 m² großen Grundstück eine Wohnfläche von ca. 200 m². Ideal für Familien oder Pärchen, besticht das Haus durch eine hochwertige Ausstattung und eine moderne Architektur mit einer schönen Aufteilung. Genießen Sie den wunderschönen Blick über Landshut! Was dieses Angebot besonders attraktiv macht, ist die Möglichkeit, aktiv in die Planung mit einzusteigen und Ihre eigenen Ideen einzubringen. Sie werden dabei von erfahrenen Firmen und Projektanten begleitet, um sicherzustellen, dass Ihr Traumhaus genau Ihren Vorstellungen entspricht. Auf Anfrage erhalten Sie weitere Informationen und die detaillierte Baubeschreibung. Die Lage des Hauses bietet Ihnen zudem die beste Anbindung in die Stadt, zum Flughafen und nach München. Sie profitieren von einer optimalen Verkehrsanbindung und können bequem alle wichtigen Ziele erreichen. Warten Sie nicht länger und sichern Sie sich jetzt Ihren Neubau-Traum in einer der begehrtesten Lagen Landshuts!

CODE DU BIEN: 23085133 - 84036 Landshut / Achdorf

Détails des commodités

Highlights auf einen Blick:

- * Rötzer-Ziegel-Element-Haus für beste Qualität und Wärmedämmung
- * Moderner Neubau mit zeitgemäßem Design und hochwertigen Materialien
- * Effizienzhaus-Standard für geringen Energieverbrauch und niedrige Betriebskosten
- * Luftwärmepumpe für umweltfreundliche und kosteneffiziente Heizung
- * 3-fach-Kunststofffenster für optimalen Schallschutz und Wärmeeffizienz
- * Zeitgemäßer Grundriss für optimalen Wohnkomfort und flexible Nutzungsmöglichkeiten
- * Professionelle Baubetreuung für eine reibungslose und stressfreie Abwicklung
- * Bewährte Qualitätsnormen für ein langlebiges und hochwertiges Zuhause
- * Möglichkeit, sich aktiv in die Planung einzubringen, um Ihr Traumhaus zu gestalten
- * Traumhafter Blick über die Stadt von Ihrem neuen Zuhause aus
- * Beste Verkehrsanbindung für schnelle Erreichbarkeit aller wichtigen Ziele

CODE DU BIEN: 23085133 - 84036 Landshut / Achdorf

Tout sur l'emplacement

Der Birkenberg in Landshut ist eine der begehrtesten Lagen der Stadt. Hier erwartet Sie ein idyllisches Wohngebiet mit einer wunderschönen Umgebung und einem atemberaubenden Blick über Landshut. Die Lage bietet Ihnen eine perfekte Mischung aus Ruhe und Nähe zur Stadt. Sie können die Natur genießen und gleichzeitig von einer optimalen Anbindung profitieren. Die Innenstadt von Landshut ist nur wenige Minuten entfernt und bietet Ihnen eine Vielzahl von Einkaufsmöglichkeiten, Restaurants und kulturellen Angeboten. Auch die Verkehrsanbindung ist hervorragend. Sie erreichen den Flughafen und München schnell und bequem. Damit sind Sie bestens vernetzt und können alle wichtigen Ziele problemlos erreichen. Der Birkenberg ist besonders für Familien und Pärchen ideal. Hier finden Sie ein perfektes Zuhause, um Ihre Träume zu verwirklichen. Die großzügigen Grundstücke bieten Ihnen genügend Platz für Ihre individuellen Gestaltungsideen. Ob ein gemütlicher Garten, eine Terrasse mit Blick über die Stadt oder ein Spielplatz für die Kinder - hier können Sie Ihren Ideen freien Lauf lassen.

CODE DU BIEN: 23085133 - 84036 Landshut / Achdorf

Plus d'informations

Es liegt ein Energiebedarfsausweis vor. Dieser ist gültig bis 1.12.2033. Endenergiebedarf beträgt 30.50 kwh/(m²*a). Wesentlicher Energieträger der Heizung ist Luft/wasser Wärmepumpe. Das Baujahr des Objekts lt. Energieausweis ist 2024. Die Energieeffizienzklasse ist A. GELDWÄSCHE: Als Immobilienmaklerunternehmen ist die von Poll Immobilien GmbH nach § 2 Abs. 1 Nr. 14 und § 11 Abs. 1, 2 Geldwäschegesetz (GwG) dazu verpflichtet, bei der Begründung einer Geschäftsbeziehung die Identität des Vertragspartners festzustellen und zu überprüfen, bzw. sobald ein ernsthaftes Interesse an der Durchführung des Immobilienkaufvertrages besteht. Hierzu ist es erforderlich, dass wir nach § 11 Abs. 4 GwG die relevanten Daten Ihres Personalausweises festhalten (wenn Sie als natürliche Person handeln) – beispielsweise mittels einer Kopie. Bei einer juristischen Person benötigen wir eine Kopie des Handelsregisterauszugs, aus welchem der wirtschaftlich Berechtigte hervorgeht. Das Geldwäschegesetz sieht vor, dass der Makler die Kopien bzw. Unterlagen fünf Jahre aufbewahren muss. Als unser Vertragspartner haben Sie auch eine Mitwirkungspflicht nach § 11 Abs. 6 GwG. HAFTUNG: Wir weisen darauf hin, dass die von uns weitergegebenen Objektinformationen, Unterlagen, Pläne etc. vom Verkäufer bzw. Vermieter stammen. Eine Haftung für die Richtigkeit oder Vollständigkeit der Angaben übernehmen wir daher nicht. Es obliegt daher unseren Kunden, die darin enthaltenen Objektinformationen und Angaben auf ihre Richtigkeit hin zu überprüfen. Alle Immobilienangebote sind freibleibend und vorbehaltlich Irrtümer, Zwischenverkauf- und Vermietung oder sonstiger Zwischenverwertung. UNSER SERVICE FÜR SIE ALS EIGENTÜMER: Planen Sie den Verkauf oder die Vermietung Ihrer Immobilie, so ist es für Sie wichtig, deren Marktwert zu kennen. Lassen Sie kostenfrei und unverbindlich den aktuellen Wert Ihrer Immobilie professionell durch einen unserer Immobilienspezialisten einschätzen. Unser bundesweites und internationales Netzwerk ermöglicht es uns, Verkäufer bzw. Vermieter und Interessenten bestmöglich zusammenzuführen.

CODE DU BIEN: 23085133 - 84036 Landshut / Achdorf

Contact

Pour de plus amples informations, veuillez contacter votre personne de contact :

Patryk Kelm

Freyung 602 Landshut
E-Mail: landshut@von-poll.com

To Disclaimer of von Poll Immobilien GmbH

www.von-poll.com