

Landshut

Das Paradies auf Erden!!! Ansprechende Villa in traumhafter Parkanlage!!!

CODE DU BIEN: 22085070

FÜR SIE IN DEN BESTEN LAGEN



PRIX D'ACHAT: 1.095.000 EUR • SURFACE HABITABLE: ca. 277 m² • PIÈCES: 8 • SUPERFICIE DU TERRAIN: 2.026 m²

CODE DU BIEN: 22085070 - 84036 Landshut

- En un coup d'œil
- La propriété
- Informations énergétiques
- Plans d'étage
- Une première impression
- Tout sur l'emplacement
- Plus d'informations
- Contact

CODE DU BIEN: 22085070 - 84036 Landshut

En un coup d'œil

CODE DU BIEN	22085070
Surface habitable	ca. 277 m ²
Pièces	8
Chambres à coucher	4
Salles de bains	2
Année de construction	1977
Place de stationnement	2 x Garage

Prix d'achat	1.095.000 EUR
Type de bien	Maison individuelle
Commission pour le locataire	keine Käuferprovision
Modernisation / Rénovation	1991
Technique de construction	massif
Surface de plancher	ca. 0 m ²
Aménagement	Terrasse, WC invités, Bloc-cuisine, Balcon

CODE DU BIEN: 22085070 - 84036 Landshut

Informations énergétiques

Type de chauffage	Chauffage centralisé	Certification énergétique	Diagnostic énergétique
Chauffage	Huile	Consommation d'énergie	229.60 kWh/m ² a
Certification énergétique valable jusqu'au	15.08.2032	Classement énergétique	G
Source d'alimentation	Combustible liquide		

CODE DU BIEN: 22085070 - 84036 Landshut

La propriété



CODE DU BIEN: 22085070 - 84036 Landshut

La propriété



CODE DU BIEN: 22085070 - 84036 Landshut

La propriété



CODE DU BIEN: 22085070 - 84036 Landshut

La propriété



CODE DU BIEN: 22085070 - 84036 Landshut

La propriété



CODE DU BIEN: 22085070 - 84036 Landshut

La propriété



CODE DU BIEN: 22085070 - 84036 Landshut

La propriété



CODE DU BIEN: 22085070 - 84036 Landshut

La propriété



CODE DU BIEN: 22085070 - 84036 Landshut

La propriété



CODE DU BIEN: 22085070 - 84036 Landshut

La propriété



CODE DU BIEN: 22085070 - 84036 Landshut

La propriété



CODE DU BIEN: 22085070 - 84036 Landshut

La propriété



VP VON POLL
IMMOBILIEN

Finden Sie
Ihre Immobilie.

Vorgemerkte Suchkunden
erfahren frühzeitig von
neuen Immobilienangeboten.

Jetzt
Suchprofil
anlegen

www.von-poll.com

The advertisement features a dark blue background. On the left, there is a laptop displaying a real estate website interface, a smartphone showing a search profile form, and a larger smartphone in the foreground displaying a QR code and the text 'Jetzt Suchprofil anlegen'. The Von Poll Immobilien logo is in the top right corner. Below the logo, the text 'Finden Sie Ihre Immobilie.' is written in white, with 'Ihre' in italics. Underneath, it says 'Vorgemerkte Suchkunden erfahren frühzeitig von neuen Immobilienangeboten.' At the bottom right, the website 'www.von-poll.com' is listed.

CODE DU BIEN: 22085070 - 84036 Landshut

La propriété

FÜR SIE IN DEN BESTEN LAGEN



Patryk Kelm
Geschäftsstelleninhaber

Christian Kartmann
Büroleiter

Gern informieren wir Sie persönlich über weitere Details zur Immobilie.
Vereinbaren Sie einen Besichtigungstermin mit uns:

0871 - 96 59 98 0

Wir freuen uns, von Ihnen zu hören.

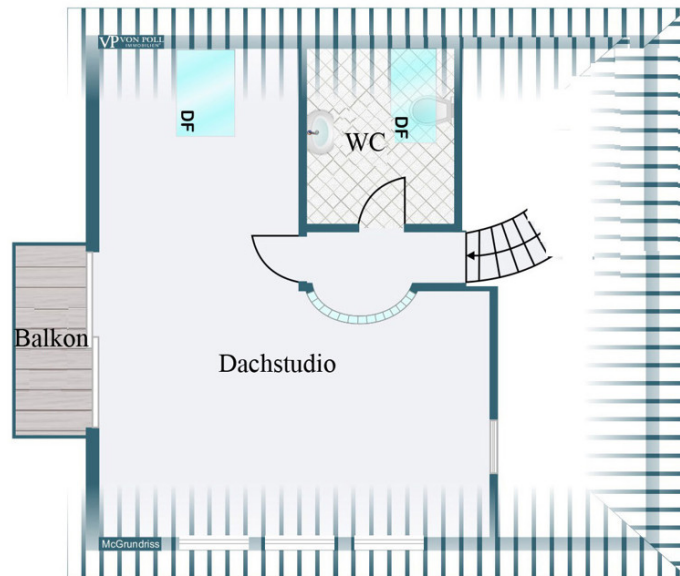
www.von-poll.com/landshut

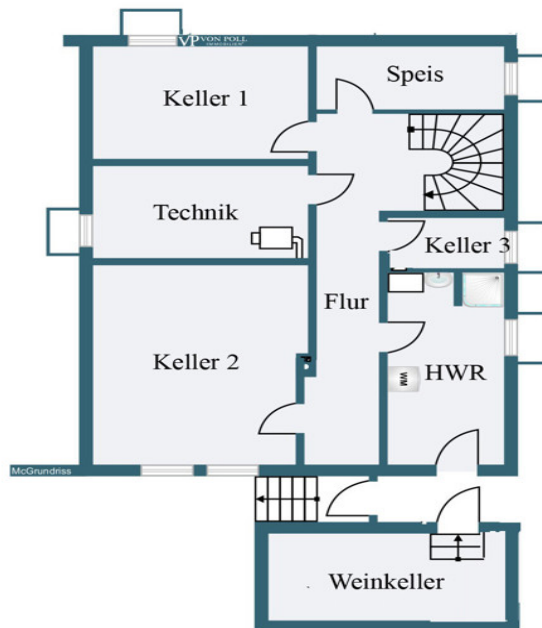
CODE DU BIEN: 22085070 - 84036 Landshut

Plans d'étage









Ce plan n'est pas à l'échelle. Les documents nous ont été remis par le client. Pour cette raison, nous ne pouvons pas garantir l'exactitude des informations.

CODE DU BIEN: 22085070 - 84036 Landshut

Une première impression

Das Paradies auf Erden!!! Ansprechende Villa in traumhafter Parkanlage!!! Dieses erstklassige Angebot umfasst ein großzügiges und massives Gebäude aus dem Jahr 1977 mit mannigfachen Möglichkeiten. Auf den ersten Blick erkennt man die immer noch sehr hochwertige Ausstattung in allen Räumen. Mögliche Umbaumaßnahmen nach Ihrem persönlichen Geschmack und Ermessen lassen ein ausgezeichnetes Zuhause mit viel Charme und Wohnfläche für die Familie entstehen. Zusätzlich wird das Anwesen für den Käufer provisionsfrei angeboten, um dem Erwerber Spielraum für weitere optische Veränderungen im Haus zu ermöglichen. Abgerundet wird diese Liegenschaft mit dem sehr geräumigen Parkgrundstück mit ca. 2.026 qm Größe. Diese einzigartige Gartenoase mit altem Baumbestand läßt sämtliche Aktivitäten in Hinsicht auf Erholung und Entspannung als auch auf Spiel, Spass und Sport vielfältig und umfangreich zu. Besondere Erwähnung muss das riesige und gelungene Dachstudio (Baujahr 1995) erfahren, das mit viel Licht und Platz einen Höhepunkt in diesem Haus darstellt. Weitere Besonderheiten sind der einladende Weinkeller, der nachträglich vom Keller aus ins Grundstück errichtet wurde und der riesige, überdachte Freisitz mit dem reizvollen Blick in den grandiosen Garten. Das massives Gartenhaus und ein gemütlicher Ruheplatz mit dem reizvollen Teich ergänzen dieses tolle Angebot. Selbst die Doppelgarage mit knapp 50 qm ist größer als üblich und bietet so viel Raum für die Fahrzeuge und Gerätschaften der Hausherren. Das vielseitige Haus ist komplett unterkellert und hatte seit Bestehen keine Probleme mit Feuchtigkeit. Vereinbaren Sie eine unverbindliche Besichtigung und überzeugen sich persönlich von den offensichtlichen Vorzügen dieser attraktiven Immobilie.

CODE DU BIEN: 22085070 - 84036 Landshut

Tout sur l'emplacement

Diese besondere Lage kombiniert die Vorzüge des Stadtlebens mit ländlicher Idylle. Der Stadtteil Landshut-Schweinbach zeichnet sich durch die Nähe zur Natur und zur Stadt Landshut aus. Schulen, Fachhochschule, Supermärkte, Fachmarktzentren, Ärzte und alle sonstigen Einrichtungen des täglichen Lebens sind schnell zu erreichen. Das Naturschutzgebiet Isarhangleite, die Isarstauseen und das Naherholungsgebiet Gretlmühle mit zahlreichen Freizeitmöglichkeiten erfreuen die gesamte Familie. Darüber hinaus bietet die Lage eine gute überregionale Anbindung über die Bundesstraße B299 Oberpfalz/Chiemgau, die Bundesautobahn A92 München/Deggendorf und auch über den Hauptbahnhof Landshut. Ebenso gelangt man schnell zum Münchner Flughafen, nach München, Dingolfing, Vilsbiburg und – über die neue B15n – auch nach Regensburg.

CODE DU BIEN: 22085070 - 84036 Landshut

Plus d'informations

Es liegt ein Energiebedarfsausweis vor. Dieser ist gültig bis 15.8.2032. Endenergiebedarf beträgt 229.60 kWh/(m²*a). Wesentlicher Energieträger der Heizung ist Öl. Das Baujahr des Objekts lt. Energieausweis ist 1977. Die Energieeffizienzklasse ist G.

GELDWÄSCHE: Als Immobilienmaklerunternehmen ist die von Poll Immobilien GmbH nach § 2 Abs. 1 Nr. 14 und § 11 Abs. 1, 2 Geldwäschegesetz (GwG) dazu verpflichtet, bei der Begründung einer Geschäftsbeziehung die Identität des Vertragspartners festzustellen und zu überprüfen, bzw. sobald ein ernsthaftes Interesse an der Durchführung des Immobilienkaufvertrages besteht. Hierzu ist es erforderlich, dass wir nach § 11 Abs. 4 GwG die relevanten Daten Ihres Personalausweises festhalten (wenn Sie als natürliche Person handeln) – beispielsweise mittels einer Kopie. Bei einer juristischen Person benötigen wir eine Kopie des Handelsregisterauszugs, aus welchem der wirtschaftlich Berechtigte hervorgeht. Das Geldwäschegesetz sieht vor, dass der Makler die Kopien bzw. Unterlagen fünf Jahre aufbewahren muss. Als unser Vertragspartner haben Sie auch eine Mitwirkungspflicht nach § 11 Abs. 6 GwG.

HAFTUNG: Wir weisen darauf hin, dass die von uns weitergegebenen Objektinformationen, Unterlagen, Pläne etc. vom Verkäufer bzw. Vermieter stammen. Eine Haftung für die Richtigkeit oder Vollständigkeit der Angaben übernehmen wir daher nicht. Es obliegt daher unseren Kunden, die darin enthaltenen Objektinformationen und Angaben auf ihre Richtigkeit hin zu überprüfen. Alle Immobilienangebote sind freibleibend und vorbehaltlich Irrtümer, Zwischenverkauf- und Vermietung oder sonstiger Zwischenverwertung. **UNSER SERVICE FÜR SIE ALS EIGENTÜMER:** Planen Sie den Verkauf oder die Vermietung Ihrer Immobilie, so ist es für Sie wichtig, deren Marktwert zu kennen. Lassen Sie kostenfrei und unverbindlich den aktuellen Wert Ihrer Immobilie professionell durch einen unserer Immobilienspezialisten einschätzen. Unser bundesweites und internationales Netzwerk ermöglicht es uns, Verkäufer bzw. Vermieter und Interessenten bestmöglich zusammenzuführen.

CODE DU BIEN: 22085070 - 84036 Landshut

Contact

Pour de plus amples informations, veuillez contacter votre personne de contact :

Patryk Kelm

Freyung 602 Landshut
E-Mail: landshut@von-poll.com

To Disclaimer of von Poll Immobilien GmbH

www.von-poll.com