

Schneverdingen – Schneverdingen

Zentrales Wohnen mit Charme: Gepflegte Erdgeschosswohnung mit Süd-West-Terrasse

CODE DU BIEN: 24205071



www.von-poll.com

PRIX D'ACHAT: 215.000 EUR • SURFACE HABITABLE: ca. 83 m² • PIÈCES: 3

CODE DU BIEN: 24205071 - 29640 Schneverdingen – Schneverdingen

- En un coup d'œil
- La propriété
- Informations énergétiques
- Plans d'étage
- Une première impression
- Détails des commodités
- Tout sur l'emplacement
- Plus d'informations
- Contact

CODE DU BIEN: 24205071 - 29640 Schneverdingen – Schneverdingen

En un coup d'œil

CODE DU BIEN	24205071
Surface habitable	ca. 83 m ²
Disponible à partir du	05.01.2025
Pièces	3
Chambres à coucher	2
Salles de bains	1
Année de construction	1995
Place de stationnement	1 x surface libre

Prix d'achat	215.000 EUR
Type	Rez de chaussée
Commission pour le locataire	Käuferprovision beträgt 3,57 % (inkl. MwSt.) des beurkundeten Kaufpreises
État de la propriété	Bon état
Technique de construction	massif
Aménagement	Terrasse, Jardin / utilisation partagée, Bloc-cuisine

CODE DU BIEN: 24205071 - 29640 Schneverdingen – Schneverdingen

Informations énergétiques

Type de chauffage	Chauffage centralisé	Certification énergétique	Certificat de performance énergétique
Chauffage	Gaz naturel léger	Consommation finale d'énergie	94.60 kWh/m ² a
Certification énergétique valable jusqu'au	28.08.2028	Classement énergétique	C
Source d'alimentation	Gaz	Année de construction selon le certificat énergétique	1994

CODE DU BIEN: 24205071 - 29640 Schneverdingen – Schneverdingen

La propriété



CODE DU BIEN: 24205071 - 29640 Schneverdingen – Schneverdingen

La propriété



CODE DU BIEN: 24205071 - 29640 Schneverdingen – Schneverdingen

La propriété



CODE DU BIEN: 24205071 - 29640 Schneverdingen – Schneverdingen

La propriété



CODE DU BIEN: 24205071 - 29640 Schneverdingen – Schneverdingen

La propriété



CODE DU BIEN: 24205071 - 29640 Schneverdingen – Schneverdingen

La propriété



CODE DU BIEN: 24205071 - 29640 Schneverdingen – Schneverdingen

La propriété



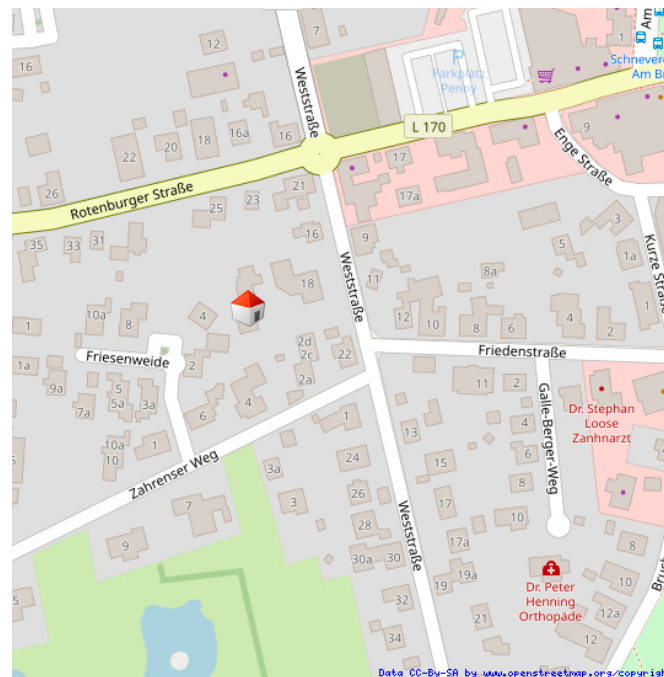
CODE DU BIEN: 24205071 - 29640 Schneverdingen – Schneverdingen

La propriété



CODE DU BIEN: 24205071 - 29640 Schneverdingen – Schneverdingen

La propriété



Immobilie
gefunden,
Finanzierung
gelöst.

Jetzt persönliches Kaufbudget
berechnen und die passende
Finanzierungslösung ermitteln.

www.von-poll.com/finanzieren

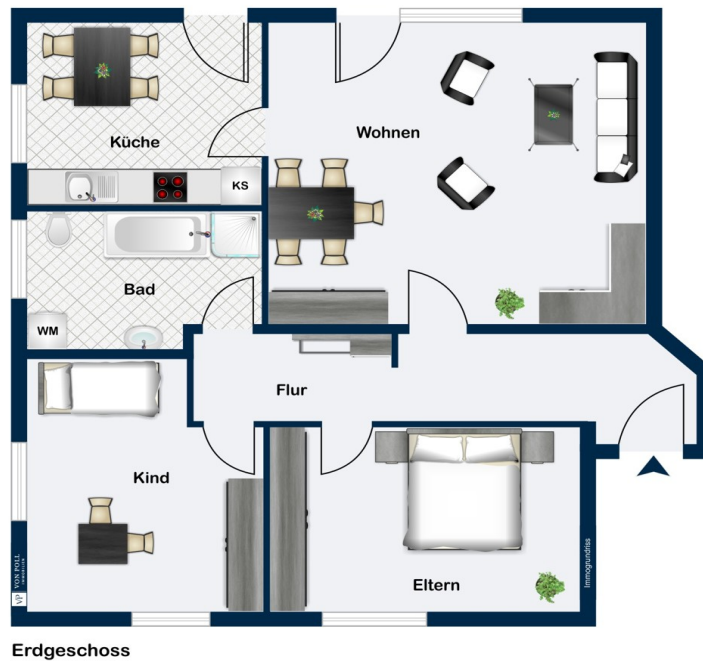


Finanzierung
berechnen



CODE DU BIEN: 24205071 - 29640 Schneverdingen – Schneverdingen

Plans d'étage



Ce plan n'est pas à l'échelle. Les documents nous ont été remis par le client. Pour cette raison, nous ne pouvons pas garantir l'exactitude des informations.

CODE DU BIEN: 24205071 - 29640 Schneverdingen – Schneverdingen

Une première impression

Diese gepflegte Eigentumswohnung im Erdgeschoss eines 6-Parteien-Hauses liegt zentral in Schneverdingen und bietet alles, was das Herz begehrt. Der großzügige Grundriss umfasst ein helles Wohnzimmer mit Süd-West-Terrasse, eine freundliche Wohnküche ebenfalls mit Terrassenzugang, ein modernes Badezimmer mit Badewanne und Dusche, ein Kinderzimmer sowie ein ruhiges Schlafzimmer. Die Fußböden sind mit einem modernen Belag oder Fliesen ausgestattet, die Wände mit weißer Raufasertapete gestaltet. Zu den weiteren Annehmlichkeiten zählen ein Abstellraum im Dachgeschoss, die Terrasse zur alleinigen Nutzung sowie ein eigener PKW-Stellplatz. Die Wohnung überzeugt durch eine durchdachte Raumaufteilung und beste Lage mitten im Herzen von Schneverdingen.

CODE DU BIEN: 24205071 - 29640 Schneverdingen – Schneverdingen

Détails des commodités

Die Wohnung überzeugt durch eine moderne und geschmackvolle Ausstattung. Die Fußböden sind entweder mit einem Bodenbelag in Designeroptik oder mit pflegeleichten Fliesen versehen. Die Wände sind mit weiß gestrichener Raufasertapete gestaltet, was für ein zeitloses und helles Ambiente sorgt.

Das Badezimmer ist mit weißen Fliesen und grauen Sanitärobjekten ausgestattet und verfügt über eine Badewanne, eine separate Dusche sowie einen Anschluss für die Waschmaschine – ideal für zusätzlichen Komfort im Alltag. Die Innentüren der Wohnung sind in klassischem Weiß gehalten.

Die Fenster verfügen über pflegeleichte Kunststoffrahmen und teilweise integrierte Fliegengitter. Die Terrasse ist gepflastert und bietet mit einer Markise einen angenehmen Sonnenschutz – perfekt für entspannte Stunden im Freien.

Die Küche ist mit einer hellen Einbauküche inklusive Elektrogeräten ausgestattet und lässt keine Wünsche offen.

Das monatliche Vorauszahlungen lt. Wirtschaftsplan betragen: insgesamt 330,- Euro., diese teilen sich folgendermaßen auf:

Das monatliche Hausgeld beträgt ab dem 01.01.2025 insgesamt 277,29 Euro, die monatliche Instandhaltungsrücklage ab dem 01.01.2025 beträgt 55,20 Euro.

CODE DU BIEN: 24205071 - 29640 Schneverdingen – Schneverdingen

Tout sur l'emplacement

Schneverdingen, ein staatlich anerkannter Luftkurort mit rund 18.000 Einwohnern in seinen 10 Ortsteilen, liegt malerisch inmitten der Lüneburger Heide. Die Stadt gehört zum Landkreis Heidekreis in Niedersachsen und zur Metropolregion Hamburg. Sie befindet sich etwa 66 km südlich von Hamburg und 60 km östlich von Bremen. Dank der hervorragenden Anbindung über die Autobahnen A1, A7 und die Bundesstraße 3 erreichen Sie die Hansestadt Hamburg in nur 40 Autominuten. Schneverdingen verfügt über einen Nahverkehrsbahnhof mit stündlichen Regionalbahnverbindungen, ergänzt durch verschiedene Buslinien, die eine optimale Mobilität im ländlichen Raum bieten. Auch die Verkehrsanbindung nach Hannover und Bremen ist ausgezeichnet. In Schneverdingen finden Sie vier Grundschulen, eine kooperative Gesamtschule sowie einen gymnasialen Zweig. Mehrere Kindergärten, ein breites Sportangebot für Jung und Alt, eine Musikschule, Ärzte, Banken und vielfältige Einkaufsmöglichkeiten für den täglichen und darüber hinausgehenden Bedarf stehen zur Verfügung. Kulinarische Genüsse bieten zahlreiche gastronomische Betriebe. Krankenhäuser befinden sich in den nahegelegenen Städten Soltau, Rotenburg und Buchholz. Die reizvolle Landschaft rund um Schneverdingen und seine Ortsteile ist geprägt von weiten Heideflächen, ruhigen Mooren, Wäldern, Feldern und Weiden. Diese Naturkulisse lädt zu ausgedehnten Radtouren, Inlinerfahrten, Ausritten und Wanderungen ein. Weitere Informationen finden Sie unter www.schneverdingen.de.

CODE DU BIEN: 24205071 - 29640 Schneverdingen – Schneverdingen

Plus d'informations

Es liegt ein Energieverbrauchsausweis vor. Dieser ist gültig bis 28.8.2028. Endenergieverbrauch beträgt 94.60 kWh/(m²*a). Wesentlicher Energieträger der Heizung ist Erdgas leicht. Das Baujahr des Objekts lt. Energieausweis ist 1994. Die Energieeffizienzklasse ist C. GELDWÄSCHE: Als Immobilienmaklerunternehmen ist die von Poll Immobilien GmbH nach § 2 Abs. 1 Nr. 14 und § 11 Abs. 1, 2 Geldwäschegesetz (GwG) dazu verpflichtet, bei der Begründung einer Geschäftsbeziehung die Identität des Vertragspartners festzustellen und zu überprüfen, bzw. sobald ein ernsthaftes Interesse an der Durchführung des Immobilienkaufvertrages besteht. Hierzu ist es erforderlich, dass wir nach § 11 Abs. 4 GwG die relevanten Daten Ihres Personalausweises festhalten (wenn Sie als natürliche Person handeln) – beispielsweise mittels einer Kopie. Bei einer juristischen Person benötigen wir eine Kopie des Handelsregisterauszugs, aus welchem der wirtschaftlich Berechtigte hervorgeht. Das Geldwäschegesetz sieht vor, dass der Makler die Kopien bzw. Unterlagen fünf Jahre aufbewahren muss. Als unser Vertragspartner haben Sie auch eine Mitwirkungspflicht nach § 11 Abs. 6 GwG. HAFTUNG: Wir weisen darauf hin, dass die von uns weitergegebenen Objektinformationen, Unterlagen, Pläne etc. vom Verkäufer bzw. Vermieter stammen. Eine Haftung für die Richtigkeit oder Vollständigkeit der Angaben übernehmen wir daher nicht. Es obliegt daher unseren Kunden, die darin enthaltenen Objektinformationen und Angaben auf ihre Richtigkeit hin zu überprüfen. Alle Immobilienangebote sind freibleibend und vorbehaltlich Irrtümer, Zwischenverkauf- und Vermietung oder sonstiger Zwischenverwertung. UNSER SERVICE FÜR SIE ALS EIGENTÜMER: Planen Sie den Verkauf oder die Vermietung Ihrer Immobilie, so ist es für Sie wichtig, deren Marktwert zu kennen. Lassen Sie kostenfrei und unverbindlich den aktuellen Wert Ihrer Immobilie professionell durch einen unserer Immobilienspezialisten einschätzen. Unser bundesweites und internationales Netzwerk ermöglicht es uns, Verkäufer bzw. Vermieter und Interessenten bestmöglich zusammenzuführen.

CODE DU BIEN: 24205071 - 29640 Schneverdingen – Schneverdingen

Contact

Pour de plus amples informations, veuillez contacter votre personne de contact :

Sylvia Schmidt

Am Markt 6 District de la Lande
E-Mail: heidekreis@von-poll.com

To Disclaimer of von Poll Immobilien GmbH

www.von-poll.com