

Soltau – Soltau

Blockbohlenhaus aus Polarkiefer – Moderner Wohnkomfort mit einzigartigem Charm

CODE DU BIEN: 24205055



www.von-poll.com

PRIX D'ACHAT: 420.000 EUR • SURFACE HABITABLE: ca. 106 m² • PIÈCES: 4 • SUPERFICIE DU TERRAIN: 677 m²

CODE DU BIEN: 24205055 - 29614 Soltau – Soltau

- En un coup d'œil
- La propriété
- Informations énergétiques
- Plans d'étage
- Une première impression
- Détails des commodités
- Tout sur l'emplacement
- Plus d'informations
- Contact

CODE DU BIEN: 24205055 - 29614 Soltau – Soltau

En un coup d'œil

CODE DU BIEN	24205055
Surface habitable	ca. 106 m ²
Type de toiture	à deux versants
Pièces	4
Chambres à coucher	2
Salles de bains	1
Année de construction	2004
Place de stationnement	1 x Abri de voitures

Prix d'achat	420.000 EUR
Type de bien	Maison individuelle
Commission pour le locataire	Käuferprovision beträgt 3,57 % (inkl. MwSt.) des beurkundeten Kaufpreises
État de la propriété	Bon état
Technique de construction	Charpente en bois
Aménagement	Terrasse, WC invités, Bloc-cuisine, Balcon

CODE DU BIEN: 24205055 - 29614 Soltau – Soltau

Informations énergétiques

Type de chauffage	Chauffage centralisé	Certification énergétique	Certificat de performance énergétique
Chauffage	Gaz	Consommation finale d'énergie	98.50 kWh/m ² a
Certification énergétique valable jusqu'au	15.09.2034	Classement énergétique	C
Source d'alimentation	Gaz	Année de construction selon le certificat énergétique	2004

CODE DU BIEN: 24205055 - 29614 Soltau – Soltau

La propriété



CODE DU BIEN: 24205055 - 29614 Soltau – Soltau

La propriété



CODE DU BIEN: 24205055 - 29614 Soltau – Soltau

La propriété



CODE DU BIEN: 24205055 - 29614 Soltau – Soltau

La propriété



CODE DU BIEN: 24205055 - 29614 Soltau – Soltau

La propriété



CODE DU BIEN: 24205055 - 29614 Soltau – Soltau

La propriété



CODE DU BIEN: 24205055 - 29614 Soltau – Soltau

La propriété



CODE DU BIEN: 24205055 - 29614 Soltau – Soltau

La propriété



CODE DU BIEN: 24205055 - 29614 Soltau – Soltau

La propriété



CODE DU BIEN: 24205055 - 29614 Soltau – Soltau

La propriété



CODE DU BIEN: 24205055 - 29614 Soltau – Soltau

La propriété



CODE DU BIEN: 24205055 - 29614 Soltau – Soltau

La propriété



CODE DU BIEN: 24205055 - 29614 Soltau – Soltau

La propriété



CODE DU BIEN: 24205055 - 29614 Soltau – Soltau

La propriété



Immobilie gefunden, *Finanzierung* gelöst.

Jetzt persönliches Kaufbudget berechnen und die passende Finanzierungslösung ermitteln.

www.von-poll.com/finanzieren

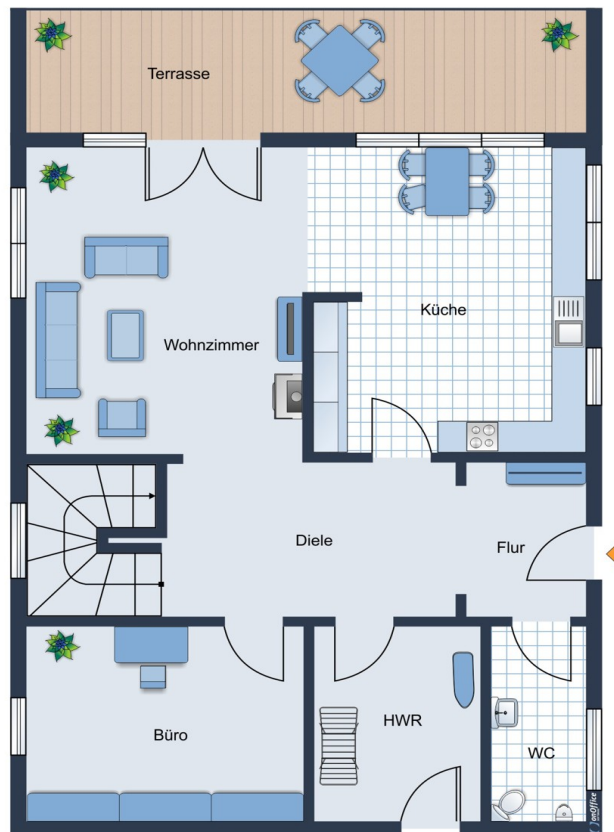


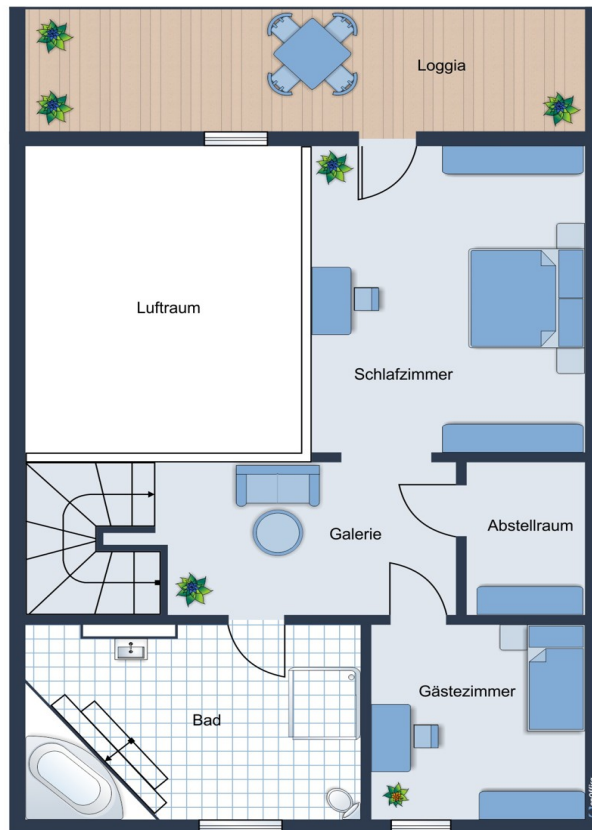
Finanzierung
berechnen



CODE DU BIEN: 24205055 - 29614 Soltau – Soltau

Plans d'étage





Ce plan n'est pas à l'échelle. Les documents nous ont été remis par le client. Pour cette raison, nous ne pouvons pas garantir l'exactitude des informations.

CODE DU BIEN: 24205055 - 29614 Soltau – Soltau

Une première impression

Dieses charmante Blockbohlenhaus, gefertigt aus hochwertiger Polarkiefer, vereint rustikalen Charme mit natürlicher Eleganz. Die massiven Holzbohlen sorgen nicht nur für eine hervorragende Wärmeisolierung, sondern schaffen auch ein behagliches Wohnklima. Polarkiefer, bekannt für ihre besondere Widerstandsfähigkeit und Langlebigkeit, verleiht dem Haus eine robuste Struktur und eine natürliche Ästhetik, die sich harmonisch in die Umgebung einfügt. Das Haus besticht durch seine authentische Bauweise und die warme Ausstrahlung des natürlichen Holzes, das sowohl innen als auch außen eine gemütliche Atmosphäre schafft. Große Fensterfronten lassen viel Tageslicht in die Wohnräume und ermöglichen einen herrlichen Ausblick in das fast nicht einsehbare Grundstück. Dieses Blockbohlenhaus besticht durch eine durchdachte Raumaufteilung, die optimalen Wohnkomfort bietet. Der raumhohe, offene Wohnbereich mit Galerie schafft ein großzügiges Raumgefühl und verbindet klassische Gemütlichkeit mit moderner Architektur. Dank der modernen Annehmlichkeiten genießen Sie hier einen komfortablen Rückzugsort, der durch seine außergewöhnliche Bauweise und besondere Atmosphäre überzeugt – ideal für alle, die das Besondere suchen. Erleben Sie das unvergleichliche Gefühl von Geborgenheit und Naturverbundenheit in einem einzigartigen Zuhause, das den Charme der nordischen Bauweise mit zeitgemäßem Wohnkomfort vereint.

CODE DU BIEN: 24205055 - 29614 Soltau – Soltau

Détails des commodités

Baujahr: 2004

Wohnfläche: ca. 106 m²

Zimmer: 4

Raumaufteilung: Küche, Bad, Gäste-WC, Hauswirtschaftsraum (HWR), Abstellraum, überdachte Terrasse, Loggia

Hausart:

Blockhaus von der finnischen Firma Kontio aus Polarkiefer

Isolierglasfenster mit Holzsprossen

Einbauküche aus Holz

Offener Schnitt

Galerie

Gepflegter Zustand

Zentralheizung, Gas

Ofen im Wohnbereich

Fußbodenerwärmung im Bad, Flur und Küche

Fliesen und Holzdielen

Überdachte Loggia

Überdachte Terrasse

Carport

Gepflegter Garten

CODE DU BIEN: 24205055 - 29614 Soltau – Soltau

Tout sur l'emplacement

In der sauberen Luft am Stadtrand von Soltau, eine niedersächsische Kleinstadt im Heidekreis mitten in der Lüneburger Heide, welche durch touristische Attraktionen überregionale Bekanntheit erlangt hat, liegt die zu verkaufende Immobilie. Durch die gute Anbindung im Städtedreieck Hamburg-Bremen-Hannover sind die Metropolen in weniger als einer Stunde erreichbar. Ein Bahnhof mit einer Regionalbahn in Richtung Hannover oder Hamburg, ist fußläufig in ca. 10 Gehminuten erreichbar. Die Geschäfte des tägl. Bedarfs sind in unmittelbarer Nähe zu erreichen. Die Stadt verfügt über ein Krankenhaus ein Rehasentrum und ein Solebad. Schulen, Kindergärten, alle öffentlichen Einrichtungen und Ärzte sowie alle Einkaufsmöglichkeiten stehen in Soltau zur Verfügung. Der Heidepark Soltau ist in ca. 2 km erreichbar.

CODE DU BIEN: 24205055 - 29614 Soltau – Soltau

Plus d'informations

Es liegt ein Energieverbrauchsausweis vor. Dieser ist gültig bis 15.9.2034. Endenergieverbrauch beträgt 98.50 kwh/(m²*a). Wesentlicher Energieträger der Heizung ist Gas. Das Baujahr des Objekts lt. Energieausweis ist 2004. Die Energieeffizienzklasse ist C. GELDWÄSCHE: Als Immobilienmaklerunternehmen ist die von Poll Immobilien GmbH nach § 2 Abs. 1 Nr. 14 und § 11 Abs. 1, 2 Geldwäschegesetz (GwG) dazu verpflichtet, bei der Begründung einer Geschäftsbeziehung die Identität des Vertragspartners festzustellen und zu überprüfen, bzw. sobald ein ernsthaftes Interesse an der Durchführung des Immobilienkaufvertrages besteht. Hierzu ist es erforderlich, dass wir nach § 11 Abs. 4 GwG die relevanten Daten Ihres Personalausweises festhalten (wenn Sie als natürliche Person handeln) – beispielsweise mittels einer Kopie. Bei einer juristischen Person benötigen wir eine Kopie des Handelsregisterauszugs, aus welchem der wirtschaftlich Berechtigte hervorgeht. Das Geldwäschegesetz sieht vor, dass der Makler die Kopien bzw. Unterlagen fünf Jahre aufbewahren muss. Als unser Vertragspartner haben Sie auch eine Mitwirkungspflicht nach § 11 Abs. 6 GwG. HAFTUNG: Wir weisen darauf hin, dass die von uns weitergegebenen Objektinformationen, Unterlagen, Pläne etc. vom Verkäufer bzw. Vermieter stammen. Eine Haftung für die Richtigkeit oder Vollständigkeit der Angaben übernehmen wir daher nicht. Es obliegt daher unseren Kunden, die darin enthaltenen Objektinformationen und Angaben auf ihre Richtigkeit hin zu überprüfen. Alle Immobilienangebote sind freibleibend und vorbehaltlich Irrtümer, Zwischenverkauf- und Vermietung oder sonstiger Zwischenverwertung. UNSER SERVICE FÜR SIE ALS EIGENTÜMER: Planen Sie den Verkauf oder die Vermietung Ihrer Immobilie, so ist es für Sie wichtig, deren Marktwert zu kennen. Lassen Sie kostenfrei und unverbindlich den aktuellen Wert Ihrer Immobilie professionell durch einen unserer Immobilienspezialisten einschätzen. Unser bundesweites und internationales Netzwerk ermöglicht es uns, Verkäufer bzw. Vermieter und Interessenten bestmöglich zusammenzuführen.

CODE DU BIEN: 24205055 - 29614 Soltau – Soltau

Contact

Pour de plus amples informations, veuillez contacter votre personne de contact :

Sylvia Schmidt

Am Markt 6 District de la Lande
E-Mail: heidekreis@von-poll.com

To Disclaimer of von Poll Immobilien GmbH

www.von-poll.com