

Schneverdingen – Schneverdingen

Penthouse-Wohnen mit Weiblick: Modernes Apartment mit großzügiger Dachterrasse und besonderem Service in Schneverdingen

CODE DU BIEN: 23205400_20



www.von-poll.com

PRIX DE LOYER: 1.439 EUR • SURFACE HABITABLE: ca. 109,8 m² • PIÈCES: 2

CODE DU BIEN: 23205400_20 - 29640 Schneverdingen – Schneverdingen

- En un coup d'œil
- La propriété
- Informations énergétiques
- Une première impression
- Détails des commodités
- Tout sur l'emplacement
- Plus d'informations
- Contact

CODE DU BIEN: 23205400_20 - 29640 Schneverdingen – Schneverdingen

En un coup d'œil

CODE DU BIEN	23205400_20
Surface habitable	ca. 109,8 m ²
Etage	2
Pièces	2
Chambres à coucher	1
Salles de bains	1
Année de construction	2023
Place de stationnement	1 x Parking souterrain, 55 EUR (Location)

Prix de loyer	1.439 EUR
Coûts supplémentaires	161 EUR
Type	Attique
État de la propriété	Première occupation
Technique de construction	massif
Aménagement	Terrasse, Bloc-cuisine

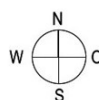
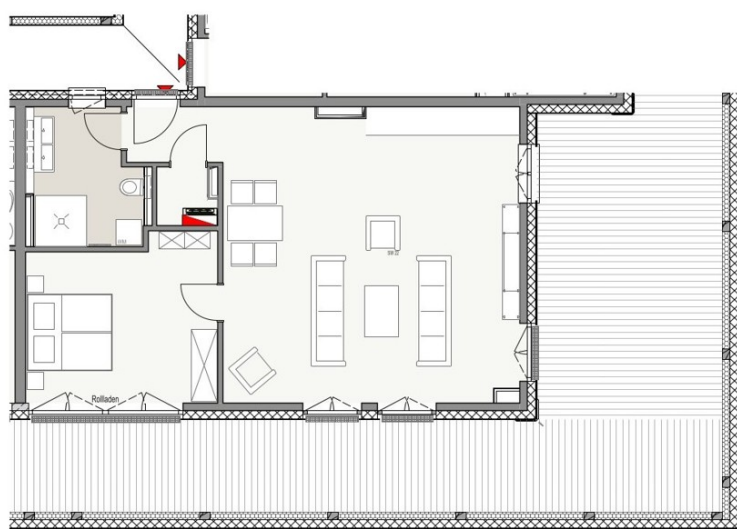
CODE DU BIEN: 23205400_20 - 29640 Schneverdingen – Schneverdingen

Informations énergétiques

Type de chauffage	Chauffage par le sol	Certification énergétique	Diagnostic énergétique
Chauffage	Pompe à chaleur hydraulique/pneumatique	Consommation d'énergie	6.54 kWh/m ² a
Certification énergétique valable jusqu'au	23.09.2033	Classement énergétique	A+
Source d'alimentation	Pompe à chaleur hydraulique/pneumatique	Année de construction selon le certificat énergétique	2023

CODE DU BIEN: 23205400_20 - 29640 Schneverdingen – Schneverdingen

La propriété



CODE DU BIEN: 23205400_20 - 29640 Schneverdingen – Schneverdingen

La propriété



CODE DU BIEN: 23205400_20 - 29640 Schneverdingen – Schneverdingen

La propriété



CODE DU BIEN: 23205400_20 - 29640 Schneverdingen – Schneverdingen

La propriété



CODE DU BIEN: 23205400_20 - 29640 Schneverdingen – Schneverdingen

La propriété



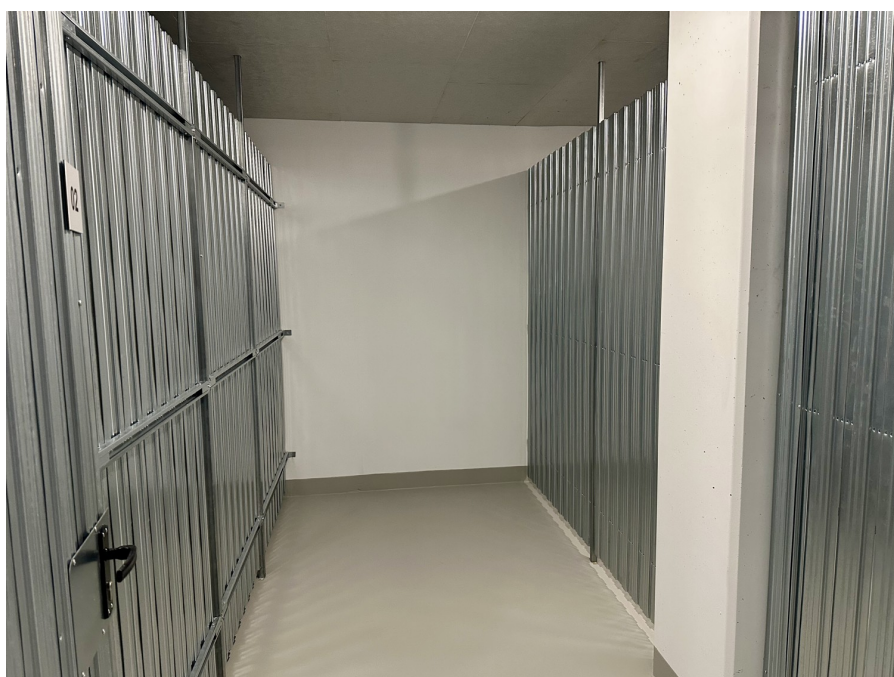
CODE DU BIEN: 23205400_20 - 29640 Schneverdingen – Schneverdingen

La propriété



CODE DU BIEN: 23205400_20 - 29640 Schneverdingen – Schneverdingen

La propriété



CODE DU BIEN: 23205400_20 - 29640 Schneverdingen – Schneverdingen

Une première impression

Exklusive Penthousewohnung im Erstbezug mit großzügiger Terrasse Diese erstklassige Penthousewohnung bietet auf einer Wohnfläche von 109,80 m² ein modernes und lichtdurchflutetes Ambiente. Ein besonderes Highlight ist die beeindruckende 66,84 m² große Terrasse, die viel Platz zum Entspannen und Genießen bietet und einen herrlichen Ausblick ermöglicht. Ausstattung und Details der Wohnung: Großzügige Raumhöhe von 2,80 Metern, die ein offenes und helles Wohngefühl schafft. Offene Küchenlösung für ein modernes und kommunikatives Wohnerlebnis, das den Wohn- und Essbereich nahtlos miteinander verbindet. Barrierefreier Zugang zur Wohnung über den Aufzug, der direkt von der Tiefgarage zur Wohnung führt, für maximalen Komfort und Zugänglichkeit. Erstbezug: Die Wohnung ist ab sofort bezugsfrei und bietet somit die Möglichkeit, sich sofort in einem ungenutzten und modernen Wohnumfeld einzurichten. Service und Komfort: Zur Wohnung gehört ein umfassender Grundservice, der in der Miete enthalten ist und sich um die Pflege und Instandhaltung der Gemeinschaftsflächen kümmert. Darüber hinaus können die Bewohner verschiedene Dienstleistungen wie Hilfe bei der Postbearbeitung, einfache handwerkliche Tätigkeiten in der Wohnung oder einen Parkservice in Anspruch nehmen. Auch Zusatzleistungen wie Wohnungsreinigung und Unterstützung bei Feierlichkeiten werden auf Wunsch angeboten. Mietstaffelung: Die monatliche Miete ist über vier Jahre gestaffelt und erhöht sich jährlich um 80 Euro. Gerne stehen wir Ihnen für eine persönliche Beratung zur Verfügung, um Ihre individuellen Wünsche zu berücksichtigen. Vereinbaren Sie einfach einen Termin unter der Telefonnummer 05193 98 69 290. Unser Team freut sich darauf, Ihnen diese exklusive Penthousewohnung zu präsentieren und Sie bei der Wahl Ihres neuen Zuhauses zu unterstützen.

CODE DU BIEN: 23205400_20 - 29640 Schneverdingen – Schneverdingen

Détails des commodités

Ausstattungsbeschreibung der Penthousewohnung

Die exklusive Penthousewohnung überzeugt mit einer hochwertigen und durchdachten Ausstattung, die modernen Wohnkomfort und Funktionalität verbindet.

- Bodenbeläge: In den Wohn- und Schlafräumen, im Flur sowie in der Küche wurden helle Vinylbodenbeläge verlegt, die für eine angenehme und freundliche Atmosphäre sorgen. Die Böden im Bad und im Gäste-WC sind gefliest und besonders pflegeleicht.

- Wandgestaltung: Die Wände der Wohnung sind mit strapazierfähigem Glasvlies tapeziert und weiß gestrichen, was den Räumen eine elegante und zeitlose Optik verleiht.

- Bad: Das Badezimmer ist barrierearm/frei gestaltet und somit auch für Senioren gut geeignet. Die großzügige, bodengleiche Dusche sorgt für ein komfortables Duscherlebnis.

- Küche: Die Wohnung ist mit einer modernen Einbauküche ausgestattet, die über ausreichend Stauraum verfügt. Zu den integrierten Elektrogeräten gehören eine Kühl-Gefrierkombination und ein Elektroherd mit Umlufthaube. Die Küche bietet zudem Platz für einen Geschirrspüler, den die Mieter nach Bedarf selbst ergänzen können. Ein besonderes Highlight ist die Kücheninsel mit zusätzlichem Stauraum, die den Küchenbereich funktional und kommunikativ gestaltet.

Diese Ausstattung schafft eine ideale Wohnumgebung für alle Generationen und erfüllt hohe Ansprüche an modernes Wohnen.

CODE DU BIEN: 23205400_20 - 29640 Schneverdingen – Schneverdingen

Tout sur l'emplacement

Das Objekt befindet sich in zentraler Lage von Schneverdingen, im beliebten Baugebiet "Kuhlstücken". Alle Versorgungseinrichtungen sind vom Objekt zu Fuß oder mit dem Fahrrad zu erreichen sind. Ein Bäcker, ein Fleischer und ein Supermarkt befinden sich ca. 900m entfernt. Schneverdingen, ein staatl. anerkannter Luftkurort hat mit seinen 10 Ortschaften ca. 18.000 Einwohner und liegt mitten in der Lüneburger Heide, ca. 66 km südl. von Hamburg und ca. 60 km östl. von Bremen. Die Stadt liegt im Landkreis Heidekreis in Niedersachsen und gehört zur Metropolregion Hamburg. In nur 40 Autominuten ist die Hansestadt Hamburg über die BAB 1, BAB 7 oder die B 3 zu erreichen. Schneverdingen verfügt über zwei Nahverkehrsbahnhöfe an denen der Erixx im Stundentakt hält und zum HVV zählt. Verschiedene Buslinien ergänzen die Mobilität im gesamten ländlichen Bereich. Auch die Verkehrsanbindung nach Hannover oder Bremen sind als sehr gut zu bezeichnen. Schneverdingen verfügt über ein großes Angebot im Sportverein für jung und alt, eine Musikschule, Ärzte, Banken, optimale Einkaufsmöglichkeiten für den täglichen, wie auch für den darüber hinausreichenden Bedarf , sowie zahlreiche gastronomische Angebote. Krankenhäuser sind im nahegelegenen Soltau, Rotenburg und in Buchholz zu finden. Eine reizvolle Landschaft umgibt Schneverdingen und seine zehn Ortschaften. Ausgedehnten Heideflächen, stille Moore und Wälder sowie Äcker und Weiden. Sie ist wie geschaffen für Radtouren, Ausritte und lange Wanderungen. Weitere Informationen unter www.schneverdingen.de

CODE DU BIEN: 23205400_20 - 29640 Schneverdingen – Schneverdingen

Plus d'informations

Es liegt ein Energiebedarfsausweis vor. Dieser ist gültig bis 23.9.2033. Endenergiebedarf beträgt 6.54 kwh/(m²*a). Wesentlicher Energieträger der Heizung ist Luft/wasser Wärmepumpe. Das Baujahr des Objekts lt. Energieausweis ist 2023. Die Energieeffizienzklasse ist A+. HAFTUNG: Wir weisen darauf hin, dass die von uns weitergegebenen Objektinformationen, Unterlagen, Pläne etc. vom Verkäufer bzw. Vermieter stammen. Eine Haftung für die Richtigkeit oder Vollständigkeit der Angaben übernehmen wir daher nicht. Es obliegt daher unseren Kunden, die darin enthaltenen Objektinformationen und Angaben auf ihre Richtigkeit hin zu überprüfen. Alle Immobilienangebote sind freibleibend und vorbehaltlich Irrtümer, Zwischenverkauf- und Vermietung oder sonstiger Zwischenverwertung. UNSER SERVICE FÜR SIE ALS EIGENTÜMER: Planen Sie den Verkauf oder die Vermietung Ihrer Immobilie, so ist es für Sie wichtig, deren Marktwert zu kennen. Lassen Sie kostenfrei und unverbindlich den aktuellen Wert Ihrer Immobilie professionell durch einen unserer Immobilienspezialisten einschätzen. Unser bundesweites und internationales Netzwerk ermöglicht es uns, Verkäufer bzw. Vermieter und Interessenten bestmöglich zusammenzuführen.

CODE DU BIEN: 23205400_20 - 29640 Schneverdingen – Schneverdingen

Contact

Pour de plus amples informations, veuillez contacter votre personne de contact :

Sylvia Schmidt

Am Markt 6 District de la Lande
E-Mail: heidekreis@von-poll.com

To Disclaimer of von Poll Immobilien GmbH

www.von-poll.com