

Netphen

Charmantes Fachwerkhaus in zentraler Lage von Netphen sucht neuen Besitzer mit handwerklichem Geschick

CODE DU BIEN: 24049016

360°-Rundgang

www.von-poll.comPRIX D'ACHAT: 199.000 EUR • SURFACE HABITABLE: ca. 140 m² • PIÈCES: 7 • SUPERFICIE DU TERRAIN: 832 m²

CODE DU BIEN: 24049016 - 57250 Netphen

- En un coup d'œil
- La propriété
- Informations énergétiques
- Plans d'étage
- Une première impression
- Détails des commodités
- Tout sur l'emplacement
- Plus d'informations
- Contact

CODE DU BIEN: 24049016 - 57250 Netphen

En un coup d'œil

CODE DU BIEN	24049016
Surface habitable	ca. 140 m ²
Type de toiture	à deux versants
Pièces	7
Salles de bains	3
Année de construction	1914

Prix d'achat	199.000 EUR
Type de bien	
Commission pour le locataire	Käuferprovision beträgt 3,57 % (inkl. MwSt.) des beurkundeten Kaufpreises
Technique de construction	massif
Surface de plancher	ca. 0 m ²
Aménagement	Terrasse, WC invités, Jardin / utilisation partagée, Bloc-cuisine

CODE DU BIEN: 24049016 - 57250 Netphen

Informations énergétiques

Type de chauffage	Chauffage à l'étage	Certification énergétique	Diagnostic énergétique
Certification énergétique valable jusqu'au	15.08.2034	Consommation d'énergie	271.20 kWh/m²a
Source d'alimentation	Électrique	Classement énergétique	H

CODE DU BIEN: 24049016 - 57250 Netphen

La propriété



CODE DU BIEN: 24049016 - 57250 Netphen

La propriété



CODE DU BIEN: 24049016 - 57250 Netphen

La propriété



CODE DU BIEN: 24049016 - 57250 Netphen

La propriété



CODE DU BIEN: 24049016 - 57250 Netphen

La propriété



CODE DU BIEN: 24049016 - 57250 Netphen

La propriété



CODE DU BIEN: 24049016 - 57250 Netphen

La propriété



CODE DU BIEN: 24049016 - 57250 Netphen

La propriété



CODE DU BIEN: 24049016 - 57250 Netphen

La propriété



FÜR SIE IN DEN BESTEN LAGEN



Gern informieren wir
Sie persönlich über weitere
Details zur Immobilie.

Vereinbaren Sie
einen Besichtigungstermin mit:

Dominic Bender |  0271 - 31 76 62 0

www.von-poll.com/siegen

CODE DU BIEN: 24049016 - 57250 Netphen

La propriété



Immobilie gefunden, *Finanzierung* gelöst.

Jetzt persönliches Kaufbudget berechnen und die passende Finanzierungslösung ermitteln.

www.von-poll.com/finanzieren



Finanzierung
berechnen



VON POLL
IMMOBILIEN

Finden Sie *Ihre* Immobilie.

Vorgemerkte Suchkunden erfahren frühzeitig von neuen Immobilienangeboten.

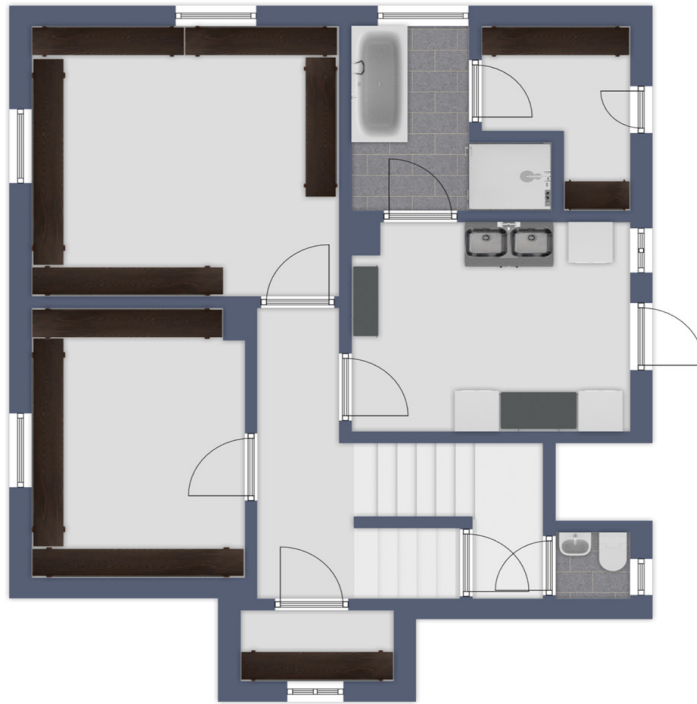
www.von-poll.com

CODE DU BIEN: 24049016 - 57250 Netphen

Plans d'étage



Exposéplan, nicht maßstäblich



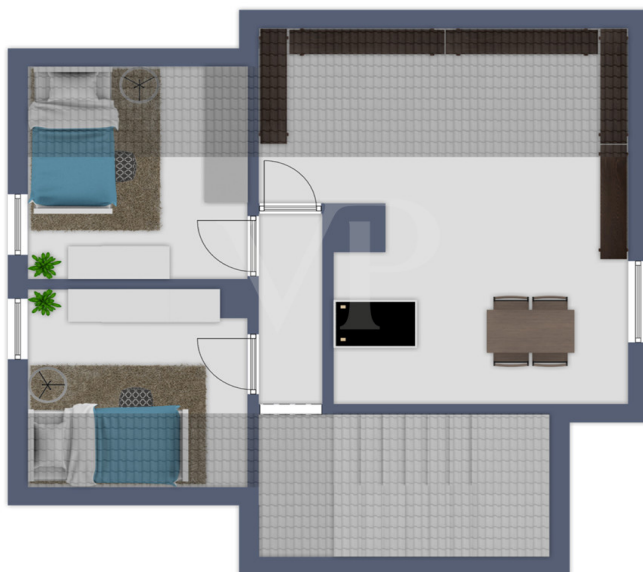
Exposéplan, nicht maßstäblich



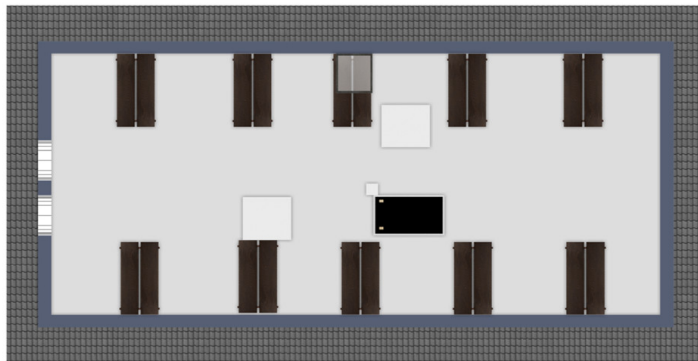
Exposéplan, nicht maßstäblich



Exposéplan, nicht maßstäblich



Exposéplan, nicht maßstäblich



Exposéplan, nicht maßstäblich

Ce plan n'est pas à l'échelle. Les documents nous ont été remis par le client. Pour cette raison, nous ne pouvons pas garantir l'exactitude des informations.

CODE DU BIEN: 24049016 - 57250 Netphen

Une première impression

Willkommen in Ihrem neuen Zuhause! Dieses besondere Fachwerkhaus aus dem Jahr 1914 befindet sich in Netphen und bietet Ihnen nicht nur eine beeindruckende Wohnfläche von ca. 140 m², sondern auch einen traumhaften Blick in die Natur und auf die malerische Sieg. Mit seinen sieben Zimmern bietet das Haus genügend Raum für Familien, Paare oder Individualisten, die den Charme historischer Bauten zu schätzen wissen. Der großzügige Wohnbereich wird durch drei Badezimmer und zwei Gäste-WCs ergänzt, die für hohen Komfort und Privatsphäre sorgen. Eines der Badezimmer wurde bereits modernisiert, während der Rest des Hauses mit liebevollen Details den Charakter des ursprünglichen Fachwerks bewahrt hat. Besonders hervorzuheben ist die große Terrasse, die sich ideal für entspannte Stunden im Freien eignet. Hier können Sie den weitläufigen, eingezäunten Garten genießen, der sich auf einem 832 m² großen Grundstück erstreckt und Ihnen einen malerischen Blick auf die umliegende Natur bietet – ein Paradies für Kinder und Gartenliebhaber. Der historische Flair macht dieses Haus zu einer einzigartigen Gelegenheit, ein Stück Geschichte zu besitzen und nach Ihren eigenen Vorstellungen zu gestalten. Dieses charmante Fachwerkhaus strahlt durch seine besondere Architektur und die malerische Umgebung einen unverwechselbaren Charme aus. Es bietet Ihnen eine perfekte Mischung aus Historie und Potenzial, um Ihre Wohnträume in einer der schönsten Gegenden von Netphen zu verwirklichen.

CODE DU BIEN: 24049016 - 57250 Netphen

Détails des commodités

- charmanter, rustikaler Stil
- historisches Flair
- viele Zimmer
- großer Dachboden
- ausreichend Platz im Außenbereich

CODE DU BIEN: 24049016 - 57250 Netphen

Tout sur l'emplacement

Netphen liegt am Südhang des Rothaargebirges im Siegerland, das an der nordöstlichen Stadtgrenze an das Wittgensteiner Land grenzt. Die Kernstadt von Netphen befindet sich etwa 6,5 km (Luftlinie) nordöstlich der Innenstadt von Siegen. Das Stadtgebiet ist geprägt durch eine Landschaft mit zahlreichen Bergrücken und Tälern, in der sich die Obernautalsperre ausbreitet. Einige Stadtteile liegen im Südteil des Naturparks Rothaargebirge. Die Kernstadt Netphen ist der größte Stadtteil Netphens. Der Ort liegt rund 283 m ü. NN. Netphen verfügt über die Grundschule Netphen mit ihren zwei Standorten Obernetphen und Niedernetphen, eine Realschule, ein Gymnasium, das Rathaus der Stadt, sowie den Freizeitpark Netphen inkl. Hallen- und Freibad, sowie einem Eisstadion. Sehenswürdigkeiten sind u. a. die Martinikirche, die St. Peterskapelle und die Kreuzbergkapelle. Netphen liegt 10 Minuten von der Stadt Siegen entfernt und befindet sich damit verkehrsgünstig zwischen Köln und Frankfurt a.M. an der Autobahn A45. Das Verkehrsnetz ist sehr gut ausgebaut. Regelmäßige Busverbindungen führen sowohl nach Siegen als auch in die Umgebung.

CODE DU BIEN: 24049016 - 57250 Netphen

Plus d'informations

Es liegt ein Energiebedarfsausweis vor. Dieser ist gültig bis 15.8.2034. Endenergiebedarf beträgt 271.20 kWh/(m²*a). Das Baujahr des Objekts lt. Energieausweis ist 2000. Die Energieeffizienzklasse ist H. GELDWÄSCHE: Als Immobilienmaklerunternehmen ist die von Poll Immobilien GmbH nach § 2 Abs. 1 Nr. 14 und § 10 Abs. 3 Geldwäschegesetz (GwG) dazu verpflichtet, bei der Begründung einer Geschäftsbeziehung die Identität des Vertragspartners festzustellen und zu überprüfen. Hierzu ist es erforderlich, dass wir nach § 11 GwG die relevanten Daten Ihres Personalausweises festhalten (wenn Sie als natürliche Person handeln) – beispielsweise mittels einer Kopie. Bei einer juristischen Person benötigen wir eine Kopie des Handelsregistrauszugs, aus welchem der wirtschaftlich Berechtigte hervorgeht. Das Geldwäschegesetz sieht vor, dass der Makler die Kopien bzw. Unterlagen fünf Jahre aufbewahren muss. PROVISIONSHINWEIS: Mit der Anfrage bei und durch Inanspruchnahme der Dienstleistung der Firma von Poll Immobilien GmbH, wird ein Maklervertrag geschlossen. Sofern es durch die Tätigkeit der Firma VON POLL IMMOBILIEN GmbH zu einem wirksamen Hauptvertrag mit der Eigentümerseite kommt, hat der Interessent bei Abschluss - eines MIETVERTRAGS keine Provision/Maklercourtage an die von Poll Immobilien GmbH zu zahlen. - eines KAUFVERTRAGS die ortsübliche Provision/Maklercourtage an die von Poll Immobilien GmbH gegen Rechnung zu zahlen. HAFTUNG: Wir weisen darauf hin, dass die von uns weitergegebenen Objektinformationen, Unterlagen, Pläne etc. vom Verkäufer bzw. Vermieter stammen. Eine Haftung für die Richtigkeit oder Vollständigkeit der Angaben übernehmen wir daher nicht. Es obliegt daher unseren Kunden, die darin enthaltenen Objektinformationen und Angaben auf ihre Richtigkeit hin zu überprüfen. Alle Immobilienangebote sind freibleibend und vorbehaltlich Irrtümer, Zwischenverkauf- und Vermietung oder sonstiger Zwischenverwertung. UNSER SERVICE FÜR SIE ALS EIGENTÜMER: Planen Sie den Verkauf oder die Vermietung Ihrer Immobilie, so ist es für Sie wichtig, deren Marktwert zu kennen. Lassen Sie kostenfrei und unverbindlich den aktuellen Wert Ihrer Immobilie professionell durch einen unserer Immobilienspezialisten einschätzen. Unser bundesweites und internationales Netzwerk ermöglicht es uns, Verkäufer bzw. Vermieter und Interessenten bestmöglich zusammenzuführen.

CODE DU BIEN: 24049016 - 57250 Netphen

Contact

Pour de plus amples informations, veuillez contacter votre personne de contact :

Frank Günther

Löhrstraße 45 Siegen
E-Mail: siegen@von-poll.com

To Disclaimer of von Poll Immobilien GmbH

www.von-poll.com