

Furth im Wald

Gemütliches Einfamilienhaus in ruhiger und doch zentraler Lage

CODE DU BIEN: 24201052



www.von-poll.com

PRIX D'ACHAT: 329.900 EUR • SURFACE HABITABLE: ca. 136 m² • PIÈCES: 5 • SUPERFICIE DU TERRAIN: 779 m²

CODE DU BIEN: 24201052 - 93437 Furth im Wald

- En un coup d'œil
- La propriété
- Informations énergétiques
- Une première impression
- Détails des commodités
- Tout sur l'emplacement
- Plus d'informations
- Contact

CODE DU BIEN: 24201052 - 93437 Furth im Wald

En un coup d'œil

CODE DU BIEN	24201052
Surface habitable	ca. 136 m ²
Type de toiture	à deux versants
Disponible à partir du	Selon l'arrangement
Pièces	5
Chambres à coucher	4
Salles de bains	2
Année de construction	1989
Place de stationnement	1 x Abri de voitures, 1 x Garage

Prix d'achat	329.900 EUR
Type de bien	Maison individuelle
Commission pour le locataire	Käuferprovision beträgt 3,57 % (inkl. MwSt.) des beurkundeten Kaufpreises
Technique de construction	Composants préfabriqués
Surface de plancher	ca. 0 m ²
Aménagement	Terrasse, WC invités, Cheminée, Balcon

CODE DU BIEN: 24201052 - 93437 Furth im Wald

Informations énergétiques

Type de chauffage	Chauffage centralisé	Certification énergétique	Certificat de performance énergétique
Chauffage	Huile	Consommation finale d'énergie	115.10 kWh/m ² a
Certification énergétique valable jusqu'au	27.06.2034	Classement énergétique	D
Source d'alimentation	Combustible liquide		

CODE DU BIEN: 24201052 - 93437 Furth im Wald

La propriété



www.von-poll.com



CODE DU BIEN: 24201052 - 93437 Furth im Wald

La propriété



CODE DU BIEN: 24201052 - 93437 Furth im Wald

La propriété



CODE DU BIEN: 24201052 - 93437 Furth im Wald

La propriété



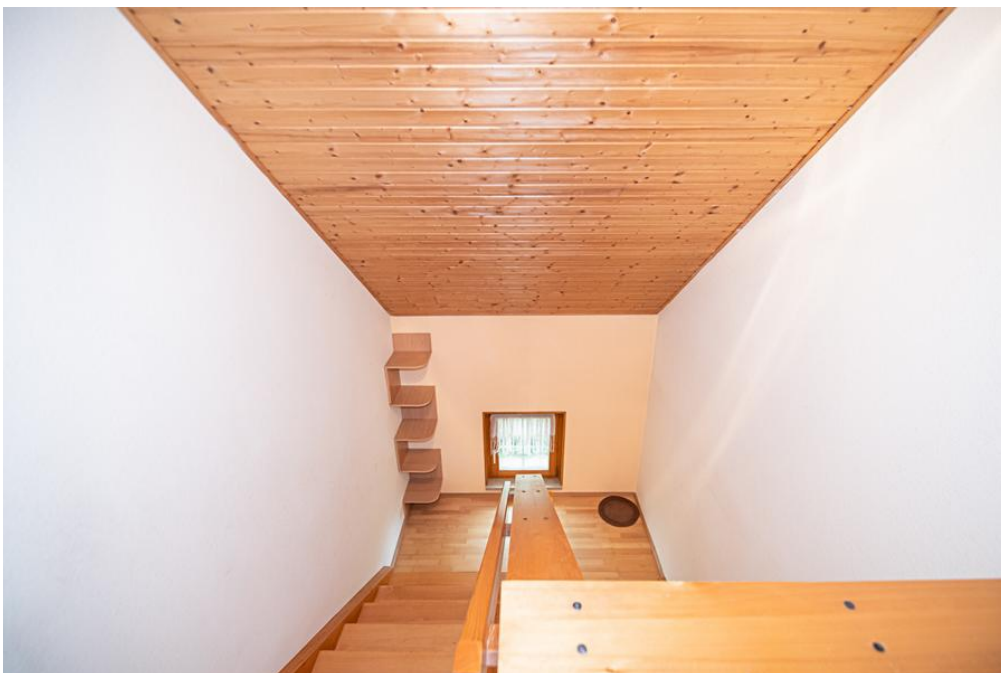
CODE DU BIEN: 24201052 - 93437 Furth im Wald

La propriété



CODE DU BIEN: 24201052 - 93437 Furth im Wald

La propriété



CODE DU BIEN: 24201052 - 93437 Furth im Wald

La propriété



CODE DU BIEN: 24201052 - 93437 Furth im Wald

La propriété



CODE DU BIEN: 24201052 - 93437 Furth im Wald

La propriété



CODE DU BIEN: 24201052 - 93437 Furth im Wald

Une première impression

Das im Jahr 1989 erbaute und gepflegte Einfamilienhaus mit einer Wohnfläche von ca. 136 m² befindet sich auf einem Grundstück von ca. 779 m². Das Haus verfügt über insgesamt 5 Zimmer, darunter 4 Schlafzimmer und 2 Badezimmer. Im Erdgeschoss findet man die Küche mit angrenzendem Esszimmer, das Wohnzimmer, ein Gäste-WC mit Dusche und ein weiteres Zimmer, das vielfältig genutzt werden kann, vor. Eine Holztreppe führt in das obere Stockwerk, wo sie 3 Schlafzimmer und ein Bad mit Wanne vorfinden. Ein Kachelofen sorgt für wohlige Wärme in den kalten Monaten und verleiht dem Wohnbereich eine angenehme Atmosphäre. Besonders hervorzuheben ist die gemütliche überdachte Terrasse mit Blick ins Grüne, die zum Entspannen und Verweilen im Freien einlädt, während eine Garage und ein Carport ausreichend Platz für ihre Fahrzeuge bieten. Die Immobilie ist voll unterkellert, wo sich die Heizung vom Jahr 1989 und 3 weitere Räume zur vielfältigen Nutzung befinden. Die Lage des Hauses ist zentral und dennoch ruhig, was eine gute Lebensqualität garantiert. Einkaufsmöglichkeiten, Schulen und öffentliche Verkehrsmittel sind bequem zu erreichen. Die Umgebung lädt zu Spaziergängen und Erholung im Grünen ein.

CODE DU BIEN: 24201052 - 93437 Furth im Wald

Détails des commodités

- Gäste-WC mit Dusche
- überdachte Terrasse
- Bad mit Wanne
- Kachelofen
- Holztreppe
- Carport
- Garage

CODE DU BIEN: 24201052 - 93437 Furth im Wald

Tout sur l'emplacement

Furth im Wald befindet sich ca. 4 km vom Grenzübergang nach Tschechien entfernt und liegt an den Gewässern Chamb, Kalte Pastritz und Warme Pastritz. Die Fläche des Stadtgebietes bildet sowohl hinsichtlich der Verwaltung als auch geographisch eine Trennung zwischen dem Oberpfälzer Wald im Norden und dem Bayerischen Wald im Süden. Es begrenzt die Cham-Further Senke, einen tiefen Taleinschnitt zwischen diesen beiden Mittelgebirgen und ist dem Künischen Gebirge benachbart. Etwa 3 km nordöstlich der Stadt erhebt sich der Dieberg (639 m ü. NHN) mit der Aussichtsplattform "Bayernwarte". Südlich des Berges wird das Gewässer der Chamb im Drachensee gestaut. Etwa 5 km nordwestlich der Stadt erhebt sich der Kreuzfelsen (938 m ü. NHN), die höchste Erhebung im deutschen Teil des Oberpfälzer Walds. Furth im Wald ist bekannt durch den Drachenstich. Deutschlands ältestes Volksschauspiel lockt jedes Jahr im August Zehntausende von Besuchern in die Stadt.

CODE DU BIEN: 24201052 - 93437 Furth im Wald

Plus d'informations

Es liegt ein Energieverbrauchsausweis vor. Dieser ist gültig bis 27.6.2034.
Endenergieverbrauch beträgt 115.10 kwh/(m²*a). Wesentlicher Energieträger der
Heizung ist Öl. Das Baujahr des Objekts lt. Energieausweis ist 1989. Die
Energieeffizienzklasse ist D.

CODE DU BIEN: 24201052 - 93437 Furth im Wald

Contact

Pour de plus amples informations, veuillez contacter votre personne de contact :

Mario Aschenbrenner

Alrunastraße 9 Cham
E-Mail: cham@von-poll.com

To Disclaimer of von Poll Immobilien GmbH

www.von-poll.com