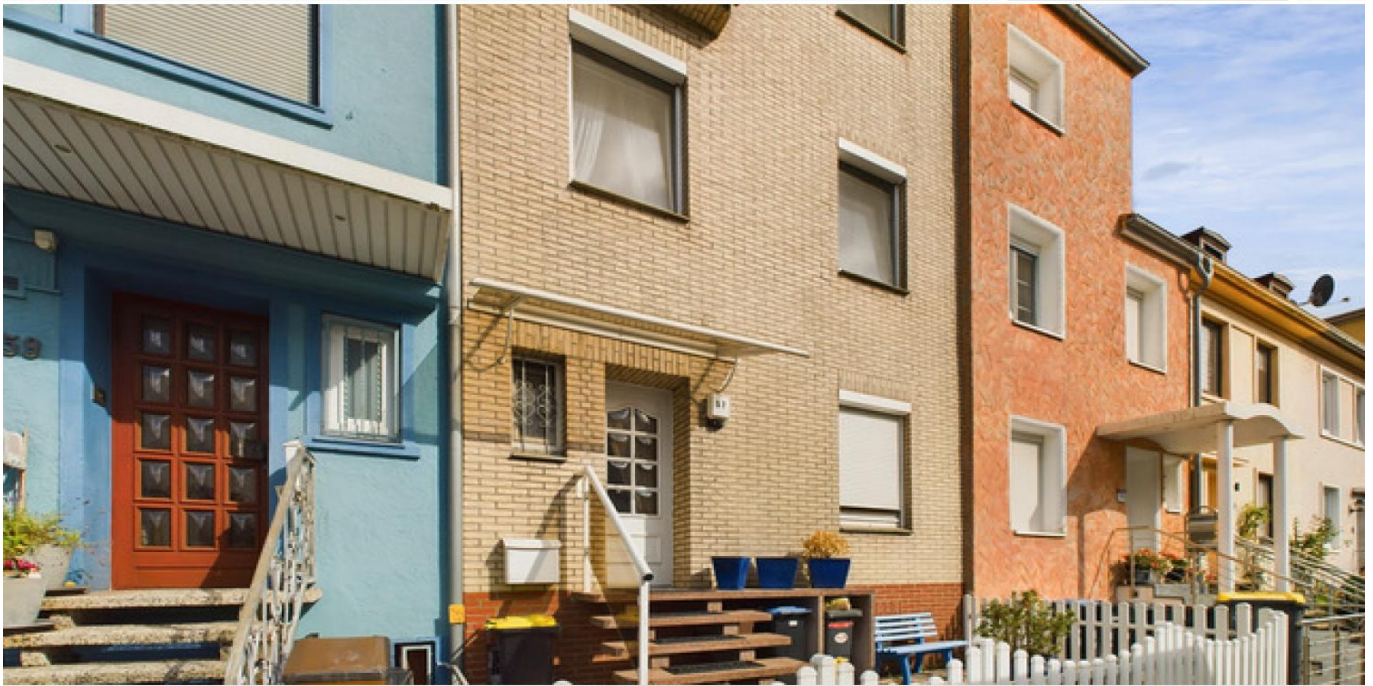


Bremen – Ohlenhof

# Reihenhaus in guter Wohnlage mit Garten und Balkon

CODE DU BIEN: 24057041



[www.von-poll.com](http://www.von-poll.com)

PRIX DE LOYER: 1.018 EUR • SURFACE HABITABLE: ca. 130 m<sup>2</sup> • PIÈCES: 5 • SUPERFICIE DU TERRAIN: 175 m<sup>2</sup>

CODE DU BIEN: 24057041 - 28239 Bremen – Ohlenhof

- En un coup d'œil
- La propriété
- Informations énergétiques
- Plans d'étage
- Une première impression
- Tout sur l'emplacement
- Plus d'informations
- Contact

CODE DU BIEN: 24057041 - 28239 Bremen – Ohlenhof

## En un coup d'œil

CODE DU BIEN	24057041	Prix de loyer	1.018 EUR
Surface habitable	ca. 130 m <sup>2</sup>	Coûts supplémentaires	130 EUR
Pièces	5	Type de bien	Maison en bande centrale
Chambres à coucher	1	Aménagement	Terrasse, WC invités, Jardin / utilisation partagée, Bloc-cuisine, Balcon
Salles de bains	1		
Année de construction	1930		

CODE DU BIEN: 24057041 - 28239 Bremen – Ohlenhof

## Informations énergétiques

Type de chauffage	Chauffage centralisé	Certification énergétique	Certificat de performance énergétique
Chauffage	Gaz	Consommation finale d'énergie	120.31 kWh/m²a
Certification énergétique valable jusqu'au	15.07.2034	Classement énergétique	D
Source d'alimentation	Gaz	Année de construction selon le certificat énergétique	1930

CODE DU BIEN: 24057041 - 28239 Bremen – Ohlenhof

## La propriété





CODE DU BIEN: 24057041 - 28239 Bremen – Ohlenhof

## La propriété



CODE DU BIEN: 24057041 - 28239 Bremen – Ohlenhof

## La propriété



CODE DU BIEN: 24057041 - 28239 Bremen – Ohlenhof

## La propriété





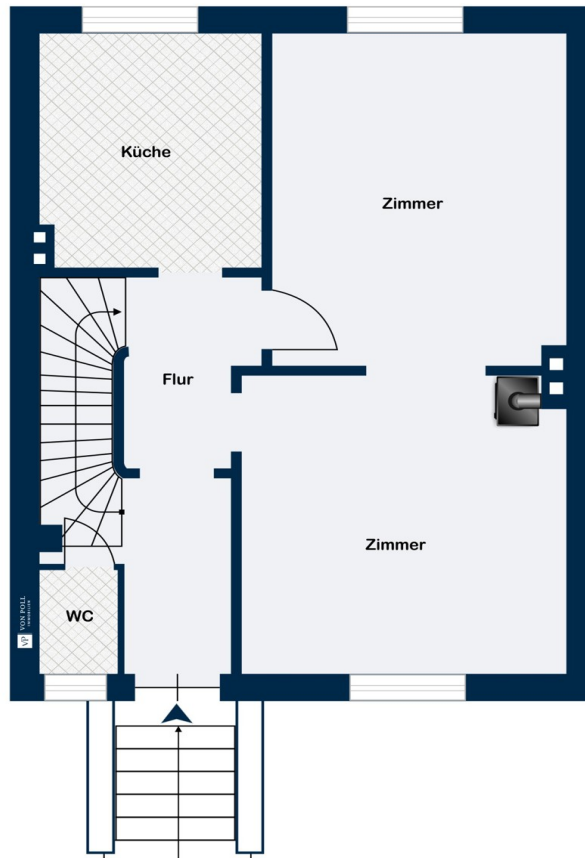
CODE DU BIEN: 24057041 - 28239 Bremen – Ohlenhof

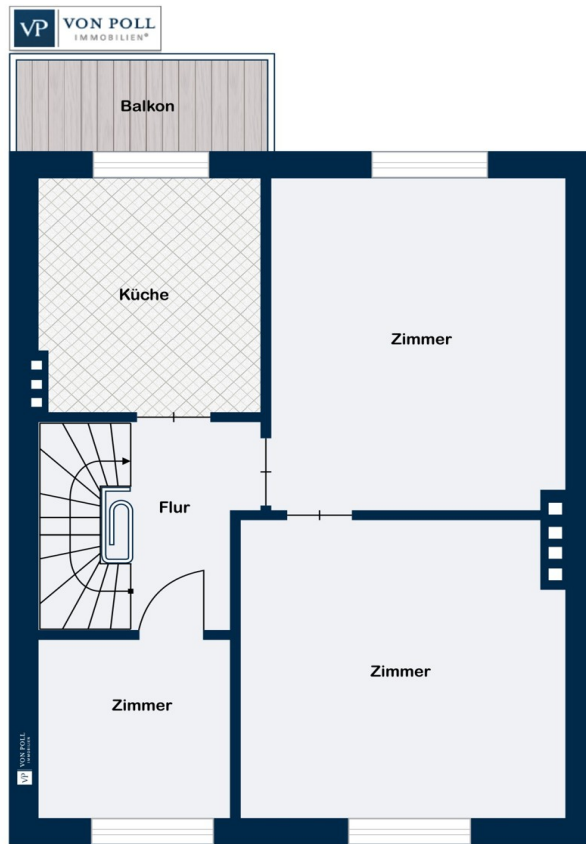
## La propriété

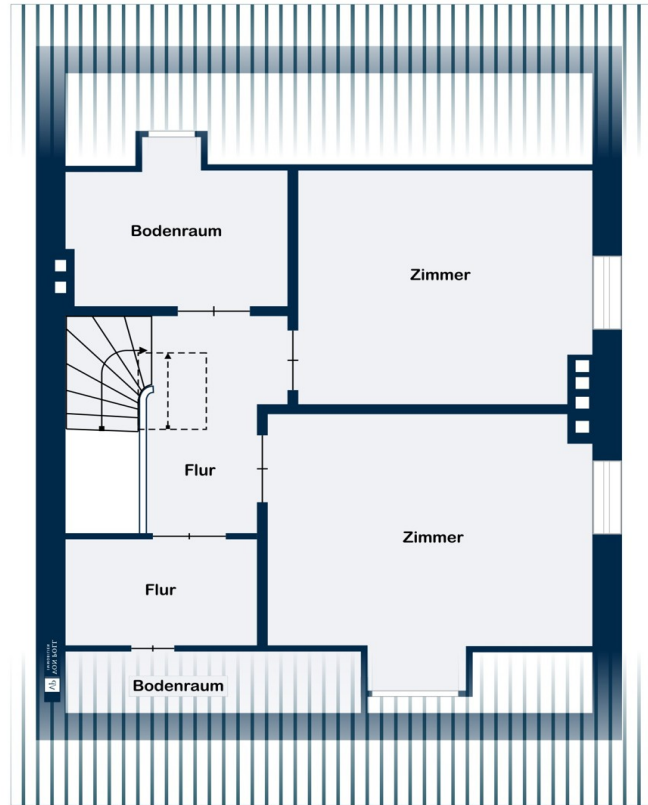


CODE DU BIEN: 24057041 - 28239 Bremen – Ohlenhof

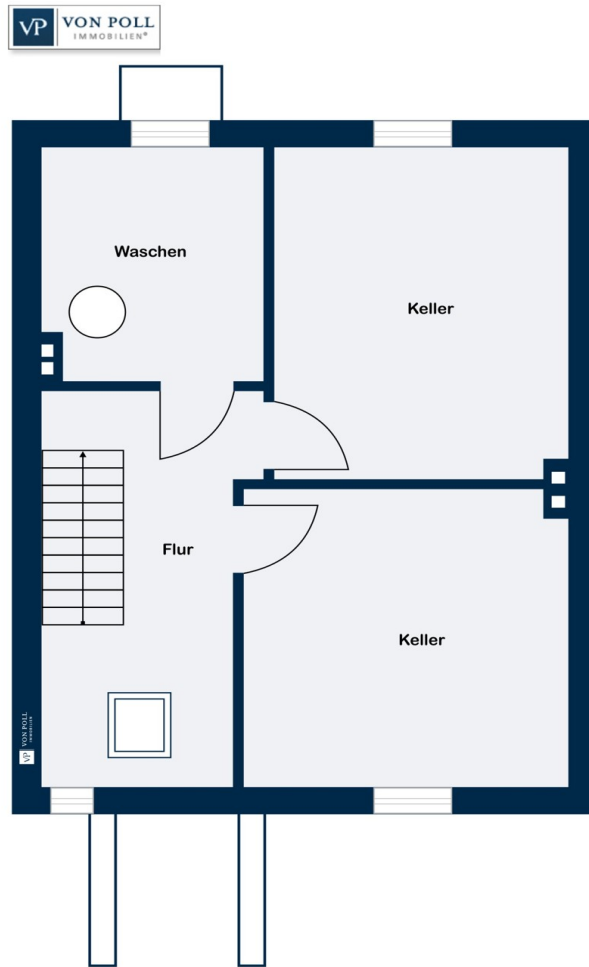
## Plans d'étage











Ce plan n'est pas à l'échelle. Les documents nous ont été remis par le client. Pour cette raison, nous ne pouvons pas garantir l'exactitude des informations.

CODE DU BIEN: 24057041 - 28239 Bremen – Ohlenhof

## Une première impression

Zur Vermietung steht ein charmantes Reihenmittelhaus aus dem Baujahr 1930, das auf einem Grundstück von ca. 175 m<sup>2</sup> liegt und eine Wohnfläche von ca. 130 m<sup>2</sup> bietet. Mit insgesamt 5 Zimmern ist dieses Haus ideal für eine kleine Familie oder Paare, die zusätzlichen Raum zur Verfügung haben möchten. Beim Betreten des Hauses gelangen Sie zuerst in den einladenden Flur, der Ihnen Zugang zu allen Haupträumen des Erdgeschosses bietet. Der großzügige Wohn- und Essbereich bietet ausreichend Platz für gemütliche Stunden. Die Raumaufteilung ist funktional und gut durchdacht, sodass eine individuelle Gestaltung nach Ihren Bedürfnissen möglich ist. Die Küche ist separat und bietet genügend Arbeits- und Stauraum für alle, die gerne kochen. Im ersten Obergeschoss befindet sich das Hauptschlafzimmer, das Ihnen Raum zur Erholung gibt. Daneben liegen zwei weitere Zimmer, die flexibel als Arbeits-, Kinder- oder Gästezimmer genutzt werden können. Ein Zimmer verfügt bereits über großzügige Einbauschränke und eignet sich hervorragend als Ankleidezimmer. Im Dachgeschoss befindet sich ein weiteres Zimmer. Auf dieser Ebene finden Sie auch das Badezimmer mit Dusche und Badewanne, was für zusätzlichen Komfort sorgt. Die Immobilie verfügt über zwei Außenbereiche – einen Balkon und einen Aufenthaltsbereich im Garten – die zum Entspannen im Freien einladen. Diese zusätzlichen Flächen erweitern das Wohngefühl nach außen und bieten eine Möglichkeit, die Sonne zu genießen oder gesellige Abende zu verbringen. Gerne laden wir Sie ein, sich bei einer persönlichen Besichtigung einen eigenen Eindruck zu verschaffen und die Möglichkeiten, die Ihnen dieses Haus bietet, selbst zu erleben.

CODE DU BIEN: 24057041 - 28239 Bremen – Ohlenhof

## Tout sur l'emplacement

Willkommen in Ihrem neuen Zuhause im charmanten Stadtteil Gröpelingen im Ortsteil Ohlenhof! Dieses ansprechende Reihenmittelhaus befindet sich in einer ruhigen und familienfreundlichen Wohngegend. Die Lage in Ohlenhof bietet Ihnen die perfekte Kombination aus urbanem Leben und Erholungsmöglichkeiten. In der Nähe finden Sie zahlreiche Einkaufsmöglichkeiten und Schulen, die den Alltag erleichtern. Genießen Sie die Vorzüge eines lebendigen Stadtteils, der durch eine bunte Mischung aus Kultur, Gastronomie und Freizeitangeboten geprägt ist. Dieses Reihenmittelhaus ist nicht nur ein idealer Rückzugsort, sondern auch der perfekte Ausgangspunkt, um das Leben in Bremen in vollen Zügen zu genießen.

CODE DU BIEN: 24057041 - 28239 Bremen – Ohlenhof

## Plus d'informations

Es liegt ein Energieverbrauchsausweis vor. Dieser ist gültig bis 15.7.2034.  
Endenergieverbrauch beträgt 120.31 kWh/(m<sup>2</sup>\*a). Wesentlicher Energieträger der  
Heizung ist Gas. Das Baujahr des Objekts lt. Energieausweis ist 1930. Die  
Energieeffizienzklasse ist D.



CODE DU BIEN: 24057041 - 28239 Bremen – Ohlenhof

## Contact

Pour de plus amples informations, veuillez contacter votre personne de contact :

Christian Stephan

---

Wachmannstraße 132 Bremen

E-Mail: [bremen@von-poll.com](mailto:bremen@von-poll.com)

*To Disclaimer of von Poll Immobilien GmbH*

---

[www.von-poll.com](http://www.von-poll.com)