

Dortmund – Hörde

Attraktive Büro-/ Praxisfläche mit Seeblick am Phönixsee

CODE DU BIEN: 24034131



PRIX DE LOYER: 1.845 EUR • PIÈCES: 6

CODE DU BIEN: 24034131 - 44263 Dortmund – Hörde

- En un coup d'œil
- La propriété
- Informations énergétiques
- Une première impression
- Tout sur l'emplacement
- Plus d'informations
- Contact

CODE DU BIEN: 24034131 - 44263 Dortmund – Hörde

En un coup d'œil

CODE DU BIEN	24034131	Prix de loyer	1.845 EUR
Etage	1	Coûts supplémentaires	300 EUR
Pièces	6	Commission pour le locataire	Mieterprovision beträgt das 2,38-fache (inkl. gesetzl. MwSt.) der vereinbarten Monatsmiete
Année de construction	2018	Surface total	ca. 112 m ²
Place de stationnement	5 x surface libre, 80 EUR (Location)	État de la propriété	Excellent Etat
		Technique de construction	massif
		Espace commercial	ca. 112 m ²
		Espace locatif	ca. 112 m ²

CODE DU BIEN: 24034131 - 44263 Dortmund – Hörde

Informations énergétiques

Chauffage	Cogénération	Certification énergétique	Diagnostic énergétique
Certification énergétique valable jusqu'au	18.03.2029	Consommation d'énergie	94.00 kWh/m ² a
		Classement énergétique	B
		Année de construction selon le certificat énergétique	2018

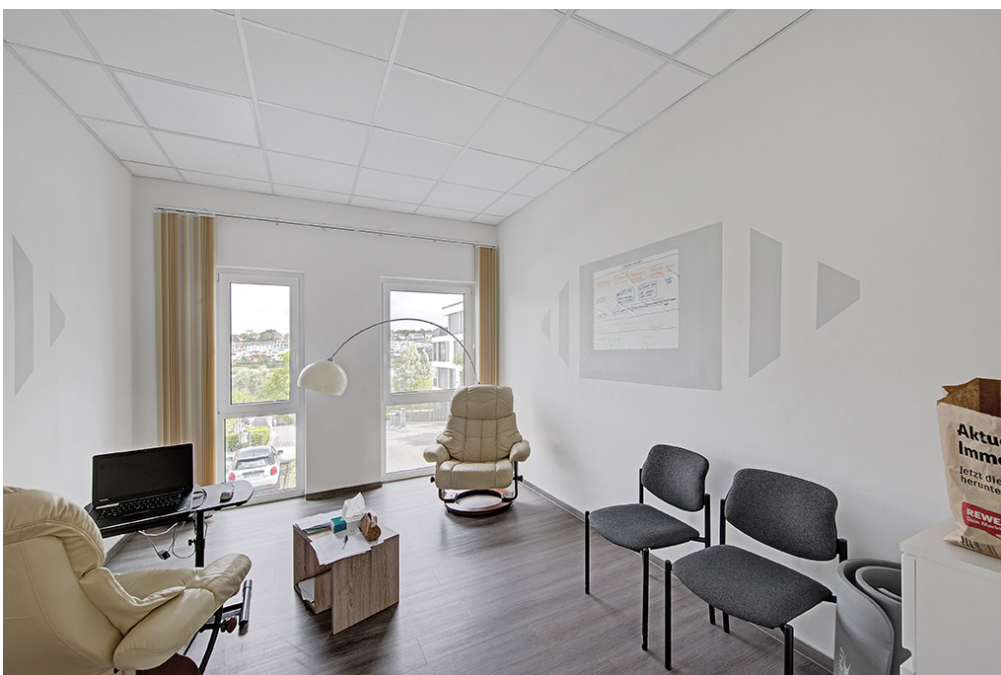
CODE DU BIEN: 24034131 - 44263 Dortmund – Hörde

La propriété



CODE DU BIEN: 24034131 - 44263 Dortmund – Hörde

La propriété



CODE DU BIEN: 24034131 - 44263 Dortmund – Hörde

La propriété



CODE DU BIEN: 24034131 - 44263 Dortmund – Hörde

La propriété



CODE DU BIEN: 24034131 - 44263 Dortmund – Hörde

Une première impression

Bei dem Angebot handelt es sich um eine äußerst attraktive Büro-/ Praxisfläche von ca. 112 m² im ersten Obergeschoss einer modernen Immobilie in guter, zentraler Lage am Phönixsee, teilweise mit Seeblick. Die Fläche eignet sich sowohl als Praxis für Ärzte oder Therapeuten, als auch als Kanzlei für Steuerberater, Rechtsanwälte o.Ä. Die moderne und zeitlose Ausstattung, sowie die hellen Räume sorgen für ein angenehmes Ambiente. Sechs Räume zzgl. WC bieten verschiedene Nutzungsmöglichkeiten. Eine Erweiterung der Fläche um ca. 87m² ist ebenfalls möglich. Parkplätze können nach Bedarf angemietet werden. Die Angaben zu Miete und Nebenkosten verstehen sich zzgl. 19% MwSt. Die Fläche ist ab sofort verfügbar.

CODE DU BIEN: 24034131 - 44263 Dortmund – Hörde

Tout sur l'emplacement

Die Ufer des Phönix-Sees mit zahlreichen Restaurants und Freizeitangeboten liegen direkt vor Ihrer Tür und laden zum Entspannen und Genießen ein. Der modern gestaltete Ortskern von Dortmund-Hörde bietet alle Geschäfte zur Deckung des täglichen Bedarfs und ist schnell erreicht. Durch eine sehr gute Anbindung an das öffentliche Verkehrsnetz gelangen Sie ebenfalls schnell in die Innenstadt von Dortmund, sowie zu allen wichtigen Autobahnen.

CODE DU BIEN: 24034131 - 44263 Dortmund – Hörde

Plus d'informations

Es liegt ein Energiebedarfsausweis vor. Dieser ist gültig bis 18.3.2029. Endenergiebedarf für die Wärme beträgt 86.00 kwh/(m²*a). Endenergiebedarf für den Strom beträgt 20.00 kwh/(m²*a). Wesentlicher Energieträger der Heizung ist Blockheizkraftwerk. HAFTUNG: Wir weisen darauf hin, dass die von uns weitergegebenen Objektinformationen, Unterlagen, Pläne etc. vom Verkäufer bzw. Vermieter stammen. Eine Haftung für die Richtigkeit oder Vollständigkeit der Angaben übernehmen wir daher nicht. Es obliegt daher unseren Kunden, die darin enthaltenen Objektinformationen und Angaben auf ihre Richtigkeit hin zu überprüfen. Alle Immobilienangebote sind freibleibend und vorbehaltlich Irrtümer, Zwischenverkauf- und Vermietung oder sonstiger Zwischenverwertung. UNSER SERVICE FÜR SIE ALS EIGENTÜMER: Planen Sie den Verkauf oder die Vermietung Ihrer Immobilie, so ist es für Sie wichtig, deren Marktwert zu kennen. Lassen Sie kostenfrei und unverbindlich den aktuellen Wert Ihrer Immobilie professionell durch einen unserer Immobilienspezialisten einschätzen. Unser bundesweites und internationales Netzwerk ermöglicht es uns, Verkäufer bzw. Vermieter und Interessenten bestmöglich zusammenzuführen.

CODE DU BIEN: 24034131 - 44263 Dortmund – Hörde

Contact

Pour de plus amples informations, veuillez contacter votre personne de contact :

Deniz Secer

Feldbank 1 Dortmund
E-Mail: dortmund@von-poll.com

To Disclaimer of von Poll Immobilien GmbH

www.von-poll.com