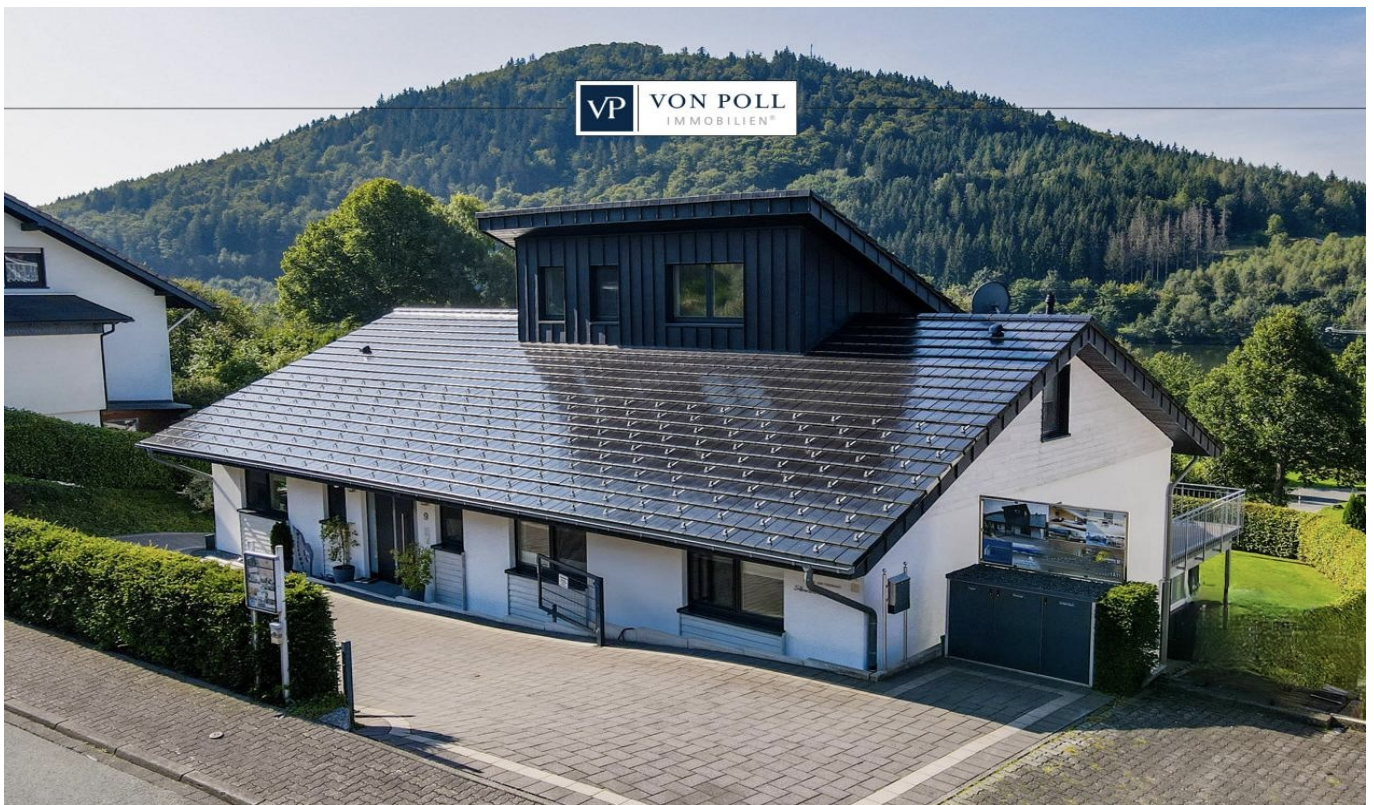


Winterberg / Niedersfeld – Niedersfeld

Träumen Sie sich schon mal rein.

CODE DU BIEN: 24126002



PRIX D'ACHAT: 929.000 EUR • SURFACE HABITABLE: ca. 229 m² • PIÈCES: 6 • SUPERFICIE DU TERRAIN: 1.080 m²

CODE DU BIEN: 24126002 - 59955 Winterberg / Niedersfeld – Niedersfeld

- En un coup d'œil
- La propriété
- Informations énergétiques
- Une première impression
- Détails des commodités
- Tout sur l'emplacement
- Plus d'informations
- Contact

CODE DU BIEN: 24126002 - 59955 Winterberg / Niedersfeld – Niedersfeld

En un coup d'œil

CODE DU BIEN	24126002	Prix d'achat	929.000 EUR
Surface habitable	ca. 229 m ²	Type de bien	Maison de vacances
Type de toiture	à deux versants	Commission pour le locataire	Käuferprovision beträgt 3,57 % (inkl. MwSt.) des beurkundeten Kaufpreises
Pièces	6	État de la propriété	Bon état
Chambres à coucher	5	Technique de construction	Charpente en bois
Salles de bains	2	Aménagement	Terrasse, WC invités, Sauna, Jardin / utilisation partagée, Bloc-cuisine, Balcon
Année de construction	2013		
Place de stationnement	2 x Garage		

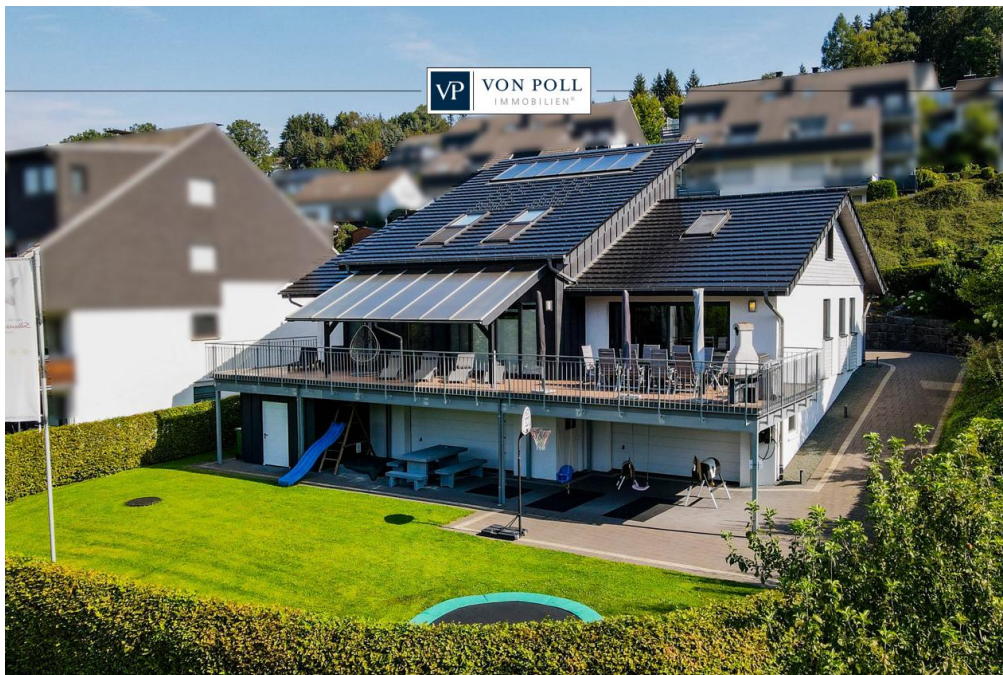
CODE DU BIEN: 24126002 - 59955 Winterberg / Niedersfeld – Niedersfeld

Informations énergétiques

Type de chauffage	Chauffage par le sol	Certification énergétique	Diagnostic énergétique
Chauffage	Gaz	Consommation d'énergie	37.00 kWh/m ² a
Certification énergétique valable jusqu'au	14.08.2033	Classement énergétique	A
Source d'alimentation	Gaz	Année de construction selon le certificat énergétique	2013

CODE DU BIEN: 24126002 - 59955 Winterberg / Niedersfeld – Niedersfeld

La propriété



CODE DU BIEN: 24126002 - 59955 Winterberg / Niedersfeld – Niedersfeld

La propriété



CODE DU BIEN: 24126002 - 59955 Winterberg / Niedersfeld – Niedersfeld

La propriété



CODE DU BIEN: 24126002 - 59955 Winterberg / Niedersfeld – Niedersfeld

La propriété



CODE DU BIEN: 24126002 - 59955 Winterberg / Niedersfeld – Niedersfeld

La propriété



CODE DU BIEN: 24126002 - 59955 Winterberg / Niedersfeld – Niedersfeld

La propriété



CODE DU BIEN: 24126002 - 59955 Winterberg / Niedersfeld – Niedersfeld

La propriété



FÜR SIE IN DEN BESTEN LAGEN



Gern informieren wir
Sie persönlich über weitere
Details zur Immobilie.

Vereinbaren Sie
einen Besichtigungstermin mit:

Daniel Münster | ☎ 02981 - 92 97 26 0

www.von-poll.com/winterberg

CODE DU BIEN: 24126002 - 59955 Winterberg / Niedersfeld – Niedersfeld

La propriété



The advertisement features a desktop monitor, a smartphone, and a tablet displaying the Von Poll Immobilien website. The tablet prominently displays a QR code and the text "Jetzt Suchprofil anlegen".

**VP VON POLL
IMMOBILIEN**

Finden Sie
Ihre Immobilie.

Vorgemerkte Suchkunden
erfahren frühzeitig von
neuen Immobilienangeboten.

www.von-poll.com

CODE DU BIEN: 24126002 - 59955 Winterberg / Niedersfeld – Niedersfeld

Une première impression

Dieses großzügige Ferienhaus mit einer Wohnfläche von ca. 229 m² und einer Grundstücksfläche von ca. 1080 m² wurde im Jahr 2013 erbaut und befindet sich in einem neuwertigen Zustand. Das Haus verfügt über insgesamt 6 Zimmer, darunter 5 Schlafzimmer und 2 Badezimmer. Die Immobilie besticht durch ihre massive und effiziente Holzbauweise sowie eine großzügige Sonnenterrasse mit Seeblick, die zum Entspannen und Genießen einlädt. Zur hochwertigen Ausstattung gehören unter anderem Holz-Alu-Fenster, eine moderne Einbauküche sowie ein Schlafzimmer aus massivem Zirbenholz. Das Zirbenholz sorgt nicht nur für eine behagliche Atmosphäre, sondern verspricht auch gesundheitliche Vorteile. Eine Galerie im Obergeschoss trägt zur offenen und einladenden Atmosphäre des Hauses bei. Ein weiteres Highlight ist das großzügige, barrierefreie Wellnessbad mit Whirlpool und Sauna. Auch hier genießt man den herrlichen Ausblick und hat direkten Zugang zur Terrasse. Im Untergeschoss befindet sich die Haustechnik mit einer Zentralheizung in Kombination mit effizienter Solarthermie. Außerdem stehen hier zwei Doppelgaragen zur Verfügung. Eine der beiden Garagen wurde zu einem Spielzimmer umgebaut und bietet somit neben der Gartenfläche viel Platz für Freizeitaktivitäten auch bei schlechtem Wetter. Insgesamt bietet diese Immobilie höchsten Wohnkomfort in traumhafter Lage. Darüber hinaus verfügt das Ferienhaus über ein sehr erfolgreiches und etabliertes Marketing- und Vermietungskonzept, welches inklusive Stammgäste übernommen werden kann. Somit bietet sich hier eine lukrative Investitionsmöglichkeit. Haben wir Ihr Interesse geweckt? Dann freuen wir uns auf Ihre Kontaktaufnahme!

CODE DU BIEN: 24126002 - 59955 Winterberg / Niedersfeld – Niedersfeld

Détails des commodités

- Einbauküche
- Galerie mit Leseecke
- Holz-Aluminium-Fenster
- Seeblick
- Schlafzimmer aus Zirbenholz
- Massivholzbauweise
- komplett möbliert
- Wellnessbad mit Whirlpool und Sauna
- Erdgeschoss und Untergeschoss barrierefrei
- Wallbox
- Etabliertes Vermietungskonzept kann inklusive Stammgästen übernommen werden

CODE DU BIEN: 24126002 - 59955 Winterberg / Niedersfeld – Niedersfeld

Tout sur l'emplacement

Ob Frühling, Sommer, Herbst oder Winter - der staatlich anerkannte Luftkurort Niedersfeld erfrischt von Kopf bis Fuß. Er lässt Sie den Alltag vergessen und entführt Sie in das unendliche Grün des Landes der 1000 Berge. Schöpfen Sie neue Kraft. Wandern, kuren, Sport treiben, entspannen und genießen Sie die Natur und eine Gastfreundschaft, die von Herzen kommt. In wenigen Gehminuten erreichen Sie den Hillebachsee mit Sportangeboten wie Inlineskaten, Baden und einer Wasserskianlage. Das Zentrum von Winterberg mit seinen vielfältigen Einkaufsmöglichkeiten, Restaurants, Ärzten und Schulen ist in wenigen Autominuten erreichbar. Winterberg und seine Ortsteile sind das ganze Jahr über für Urlauber attraktiv. In den Wintermonaten ist die Region unter anderem für ihr schönes Skigebiet und das Biathlonstadion bekannt, in den übrigen Jahreszeiten locken zahlreiche Wander- und Radwege Gäste aus dem In- und Ausland an. Entdecken Sie das Sauerland von seiner schönsten Seite: • Fahrradfahren auf den 37 Routen der Bike Arena Sauerland oder im Bike-Park • Nordic Walking • Golfen • Klettern • Wandern • Reiten • Golfen • Gleitschirmfliegen • Tennis spielen • Angeln • Skifahren • Snowboarden • Skilanglauf • Wasserski • Schwimmen Von Winterberg aus lässt sich durch diverse Bus- und Bahnlinien das weitere Sauerland, Willingen in Hessen, sowie Ruhrgebiet und Kassel schnell erreichen.

CODE DU BIEN: 24126002 - 59955 Winterberg / Niedersfeld – Niedersfeld

Plus d'informations

Es liegt ein Energiebedarfsausweis vor. Dieser ist gültig bis 14.8.2033. Endenergiebedarf beträgt 37.00 kWh/(m²*a). Wesentlicher Energieträger der Heizung ist Gas. Das Baujahr des Objekts lt. Energieausweis ist 2013. Die Energieeffizienzklasse ist A.

GELDWÄSCHE: Als Immobilienmaklerunternehmen ist die von Poll Immobilien GmbH nach § 2 Abs. 1 Nr. 14 und § 11 Abs. 1, 2 Geldwäschegesetz (GwG) dazu verpflichtet, bei der Begründung einer Geschäftsbeziehung die Identität des Vertragspartners festzustellen und zu überprüfen, bzw. sobald ein ernsthaftes Interesse an der Durchführung des Immobilienkaufvertrages besteht. Hierzu ist es erforderlich, dass wir nach § 11 Abs. 4 GwG die relevanten Daten Ihres Personalausweises festhalten (wenn Sie als natürliche Person handeln) – beispielsweise mittels einer Kopie. Bei einer juristischen Person benötigen wir eine Kopie des Handelsregisterauszugs, aus welchem der wirtschaftlich Berechtigte hervorgeht. Das Geldwäschegesetz sieht vor, dass der Makler die Kopien bzw. Unterlagen fünf Jahre aufbewahren muss. Als unser Vertragspartner haben Sie auch eine Mitwirkungspflicht nach § 11 Abs. 6 GwG.

HAFTUNG: Wir weisen darauf hin, dass die von uns weitergegebenen Objektinformationen, Unterlagen, Pläne etc. vom Verkäufer bzw. Vermieter stammen. Eine Haftung für die Richtigkeit oder Vollständigkeit der Angaben übernehmen wir daher nicht. Es obliegt daher unseren Kunden, die darin enthaltenen Objektinformationen und Angaben auf ihre Richtigkeit hin zu überprüfen. Alle Immobilienangebote sind freibleibend und vorbehaltlich Irrtümer, Zwischenverkauf- und Vermietung oder sonstiger Zwischenverwertung. **UNSER SERVICE FÜR SIE ALS EIGENTÜMER:** Planen Sie den Verkauf oder die Vermietung Ihrer Immobilie, so ist es für Sie wichtig, deren Marktwert zu kennen. Lassen Sie kostenfrei und unverbindlich den aktuellen Wert Ihrer Immobilie professionell durch einen unserer Immobilienspezialisten einschätzen. Unser bundesweites und internationales Netzwerk ermöglicht es uns, Verkäufer bzw. Vermieter und Interessenten bestmöglich zusammenzuführen.

CODE DU BIEN: 24126002 - 59955 Winterberg / Niedersfeld – Niedersfeld

Contact

Pour de plus amples informations, veuillez contacter votre personne de contact :

Melanie Goeke & Thomas Bürmann

Hauptstraße 10 Winterberg
E-Mail: winterberg@von-poll.com

To Disclaimer of von Poll Immobilien GmbH

www.von-poll.com