

Schwerin

# Hotel mit Tradition - romantisch, zentral, familiengeführt

CODE DU BIEN: 24086003



PRIX D'ACHAT: 697.000 EUR • PIÈCES: 10 • SUPERFICIE DU TERRAIN: 558 m<sup>2</sup>

CODE DU BIEN: 24086003 - 19055 Schwerin

- En un coup d'œil
- La propriété
- Informations énergétiques
- Plans d'étage
- Une première impression
- Tout sur l'emplacement
- Contact

CODE DU BIEN: 24086003 - 19055 Schwerin

## En un coup d'œil

CODE DU BIEN	24086003	Prix d'achat	697.000 EUR
Pièces	10	Hospitality industry	Hôtel
Année de construction	1872	Commission pour le locataire	Käuferprovision 5,95 % (inkl. MwSt.) des beurkundeten Kaufpreises.
		Surface total	ca. 610 m <sup>2</sup>
		État de la propriété	Refait à neuf
		Technique de construction	massif
		Surface de plancher	ca. 239 m <sup>2</sup>
		Espace locatif	ca. 371 m <sup>2</sup>
		Aménagement	Terrasse

CODE DU BIEN: 24086003 - 19055 Schwerin

## Informations énergétiques

Source d'alimentation	Chauffage à distance
Informations énergétiques	Lors de la création du document, son diagnostic de performance énergétique n'était pas encore disponible.

CODE DU BIEN: 24086003 - 19055 Schwerin

## La propriété





CODE DU BIEN: 24086003 - 19055 Schwerin

## La propriété



CODE DU BIEN: 24086003 - 19055 Schwerin

## La propriété





CODE DU BIEN: 24086003 - 19055 Schwerin

## La propriété





CODE DU BIEN: 24086003 - 19055 Schwerin

## La propriété



CODE DU BIEN: 24086003 - 19055 Schwerin

## La propriété





CODE DU BIEN: 24086003 - 19055 Schwerin

## La propriété



CODE DU BIEN: 24086003 - 19055 Schwerin

## La propriété





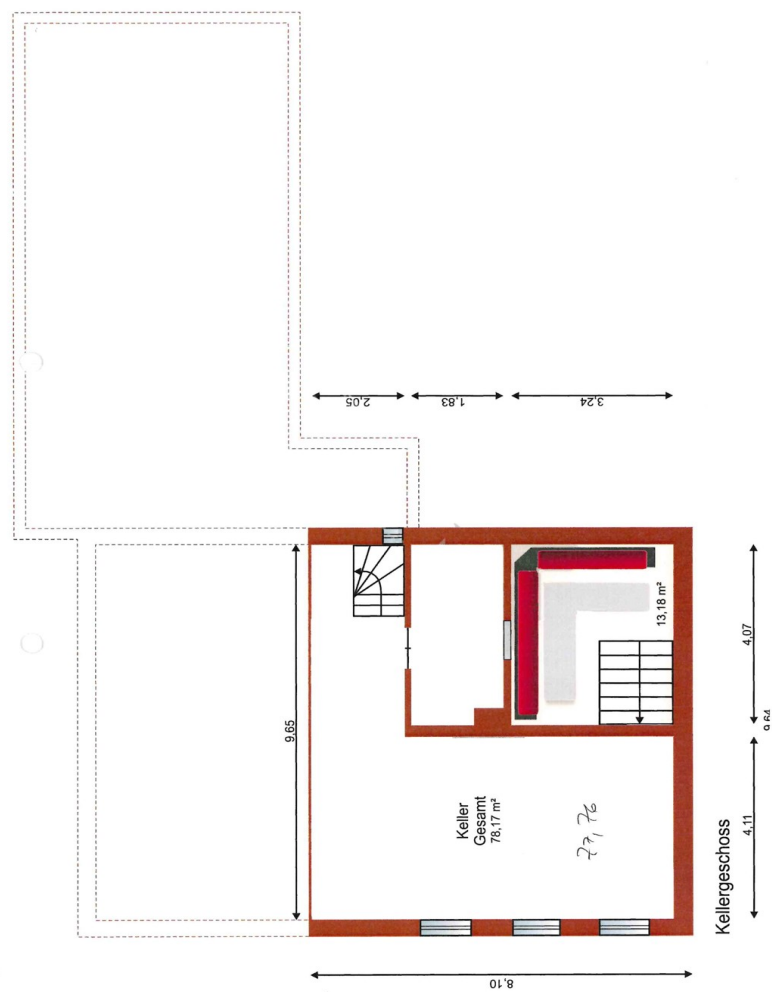
CODE DU BIEN: 24086003 - 19055 Schwerin

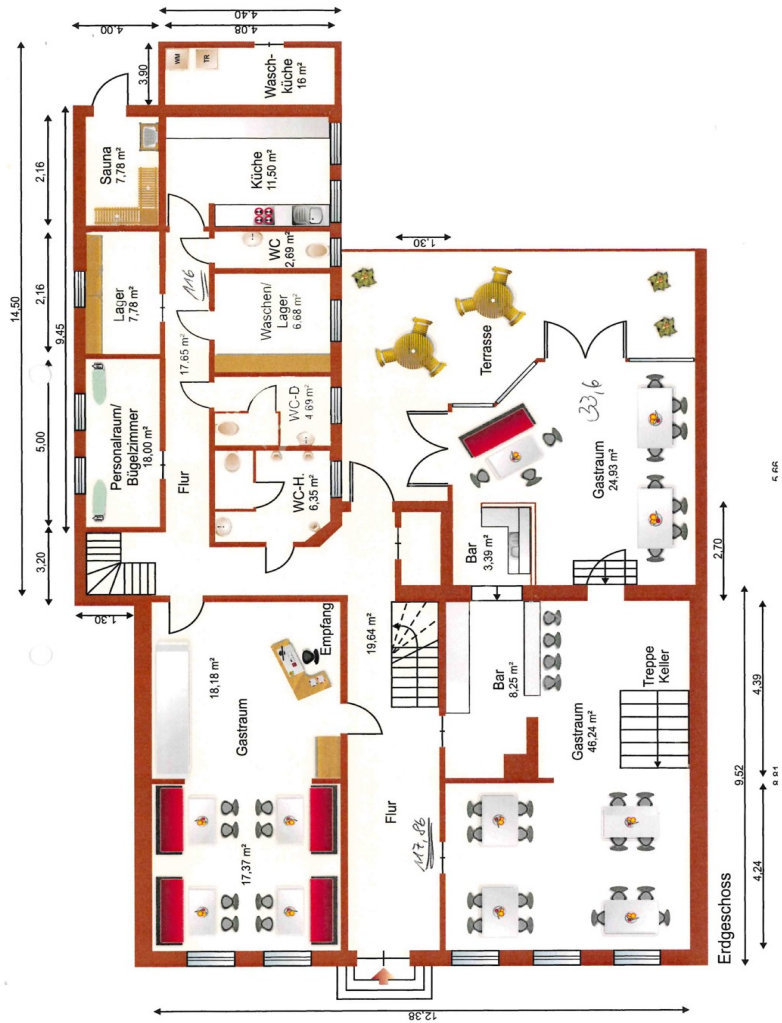
## La propriété

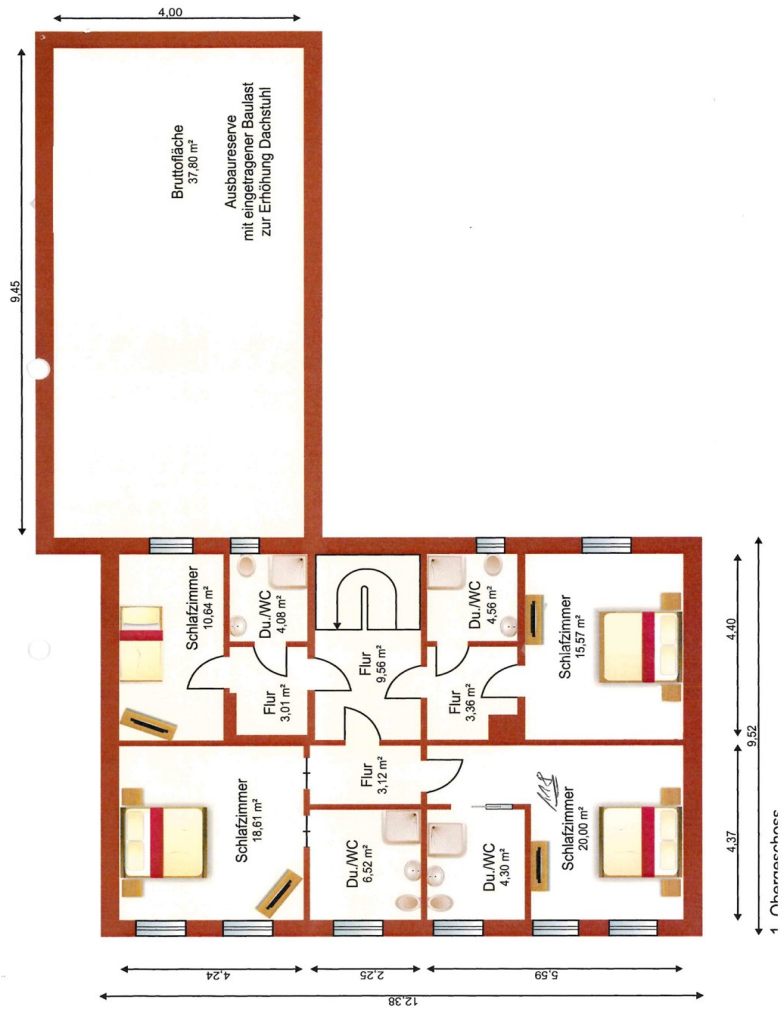


CODE DU BIEN: 24086003 - 19055 Schwerin

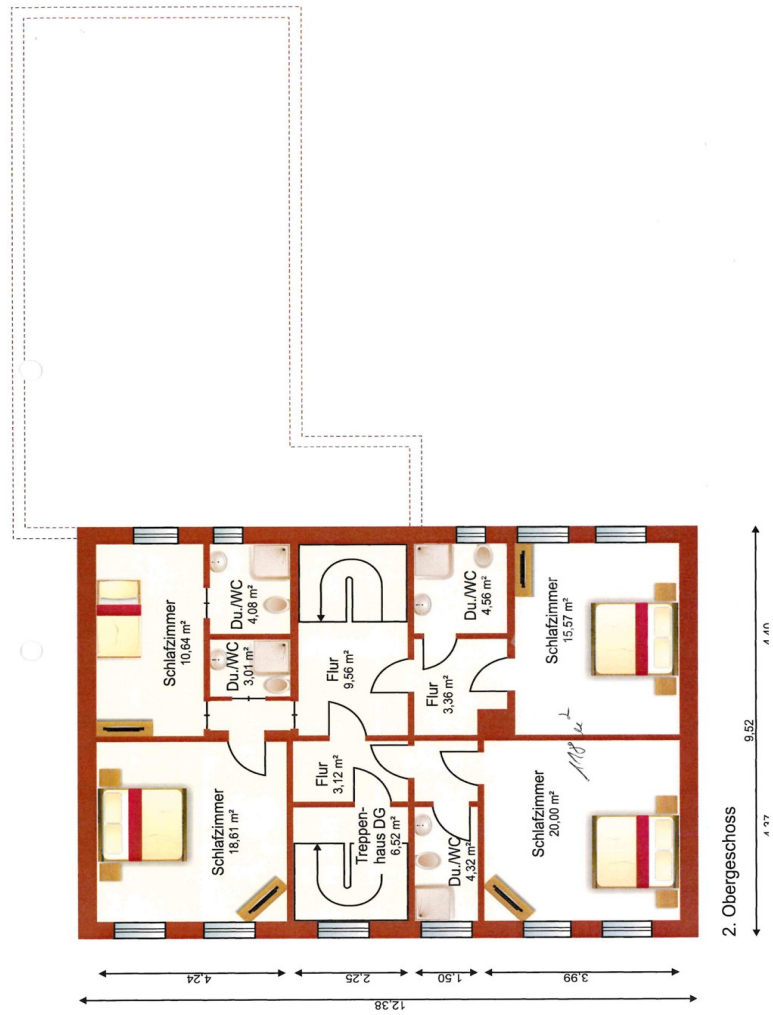
## Plans d'étage

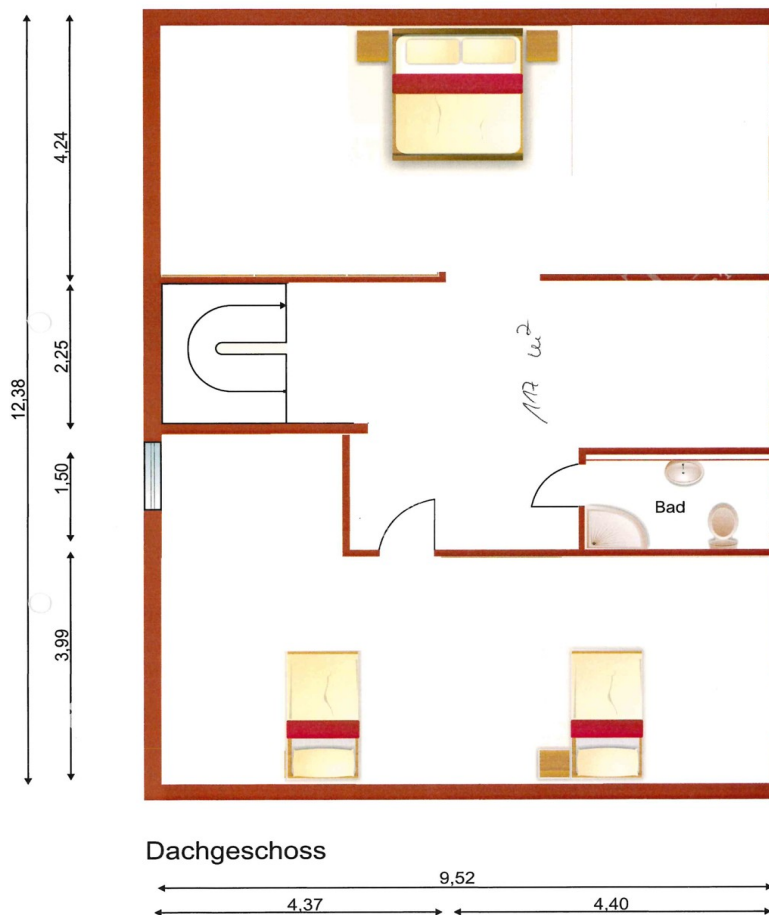












Dachgeschoss

Ce plan n'est pas à l'échelle. Les documents nous ont été remis par le client. Pour cette raison, nous ne pouvons pas garantir l'exactitude des informations.

CODE DU BIEN: 24086003 - 19055 Schwerin

## Une première impression

Romantik ist das Zauberwort in diesem hier angebotenen kleinen Hotel, das bereits im Jahre 1905 das erste Mal erwähnt wird. Nach umfangreichen Sanierungen im Laufe der Jahre ist es immer noch ein Schmuckstück, in dem Altes und Neues perfekt kombiniert sind. Das drücken auch ganz besonders die noch vorhandenen und restaurierten Bleiglas-Fensterelemente aus oder teilweise freigelegte Wandelemente mit dem alten Mauerwerk. Hier kann man sich wohlfühlen als Tagesgast, um die Landeshauptstadt Schwerin einmal kurz zu erkunden oder auch der Familienurlaub mit Ausflügen in die naturreiche Umgebung. Das Haus wird als Garni mit viel Liebe auch für Sonderwünsche familiengeführt. Im Erdgeschoss befinden sich drei Gasträume der unterschiedlichsten Nutzungsmöglichkeiten, etwa für das ausgiebige Frühstück, für den gemütlichen Abend mit Barausschank oder der schöne Wintergarten mit kleiner Bar und Austritt auf die im Garten liegende Terrasse. Familienfeiern aller Art sind in der familiären Atmosphäre durch die Verbindung zweier Gasträume mit Ausblick und Nutzung des Gartens einmalig. Die Wirtschaftsräume liegen separiert im Erdgeschoss und stören den täglichen Betrieb nicht, garantieren jedoch kurze Wege zum Gast. Sie möchten das Gebäude nicht als Hotel führen, dann ist durch die perfekte Aufteilung der Etagen auch eine Umgestaltung zu einzelnen Wohnungen möglich. Hierzu sollte ein Bauantrag auf Vorbescheid zwecks einer Umnutzung zu Wohnraum gestellt werden. Für weitere Informationen oder Termine zur Besichtigung stehen wir Ihnen gerne zur Verfügung.

**CODE DU BIEN: 24086003 - 19055 Schwerin**

## Tout sur l'emplacement

Schwerin, die Landeshauptstadt und Regierungssitz von Mecklenburg - Vorpommern, im Norden der neuen Bundesländer gelegen, hat sich prachtvoll entwickelt. Nicht nur das Schloss der Mecklenburger Herzöge erstrahlt im neuen Glanz, sondern auch viele Neubaugebiete in und um Schwerin sind in den letzten Jahren entstanden. Intakte Natur und historischer Reichtum, wie ehemalige Gutshöfe und Landadel Schlösser prägen Schwerin und ihre Umgebung. Schwerin ist eine wasserreiche Stadt, umgeben von sieben Seen und nicht allzu weit entfernt von der Ostseeküste und den vier altherwürdigen Hanse- und Hafenstädte Wismar, Rostock, Stralsund und Greifswald. Die Stadt Schwerin hat in den letzten Jahren unter den deutschen Urlaubsregionen erheblich an Beliebtheit zugenommen.



CODE DU BIEN: 24086003 - 19055 Schwerin

## Contact

Pour de plus amples informations, veuillez contacter votre personne de contact :

Inis Krakow

---

Klöresgang 1 Schwerin  
E-Mail: [schwerin@von-poll.com](mailto:schwerin@von-poll.com)

*To Disclaimer of von Poll Immobilien GmbH*

---

[www.von-poll.com](http://www.von-poll.com)