

Schwerin

2-Raum-Etagenwohnung - Citylage inklusive Stellplatz

CODE DU BIEN: 23086037



www.von-poll.de

PRIX D'ACHAT: 257.000 EUR • SURFACE HABITABLE: ca. 81 m² • PIÈCES: 2

CODE DU BIEN: 23086037 - 19053 Schwerin

- En un coup d'œil
- La propriété
- Informations énergétiques
- Plans d'étage
- Une première impression
- Tout sur l'emplacement
- Plus d'informations
- Contact

CODE DU BIEN: 23086037 - 19053 Schwerin

En un coup d'œil

CODE DU BIEN	23086037	Prix d'achat	257.000 EUR
Surface habitable	ca. 81 m ²	Type	Etage
Pièces	2	Commission pour le locataire	Käuferprovision beträgt 2,975 % (inkl. MwSt.) des beurkundeten Kaufpreises
Salles de bains	1	Modernisation / Rénovation	2022
Place de stationnement	1 x surface libre	État de la propriété	Refait à neuf
		Technique de construction	massif
		Aménagement	WC invités, Piscine, Sauna, Bloc-cuisine

CODE DU BIEN: 23086037 - 19053 Schwerin

Informations énergétiques

Type de chauffage	Chauffage par le sol	Certification énergétique	Legally not required
Source d'alimentation	Gaz		

CODE DU BIEN: 23086037 - 19053 Schwerin

La propriété



www.von-poll.de



www.von-poll.de

CODE DU BIEN: 23086037 - 19053 Schwerin

La propriété



www.von-poll.de



www.von-poll.de

CODE DU BIEN: 23086037 - 19053 Schwerin

La propriété



www.von-poll.de



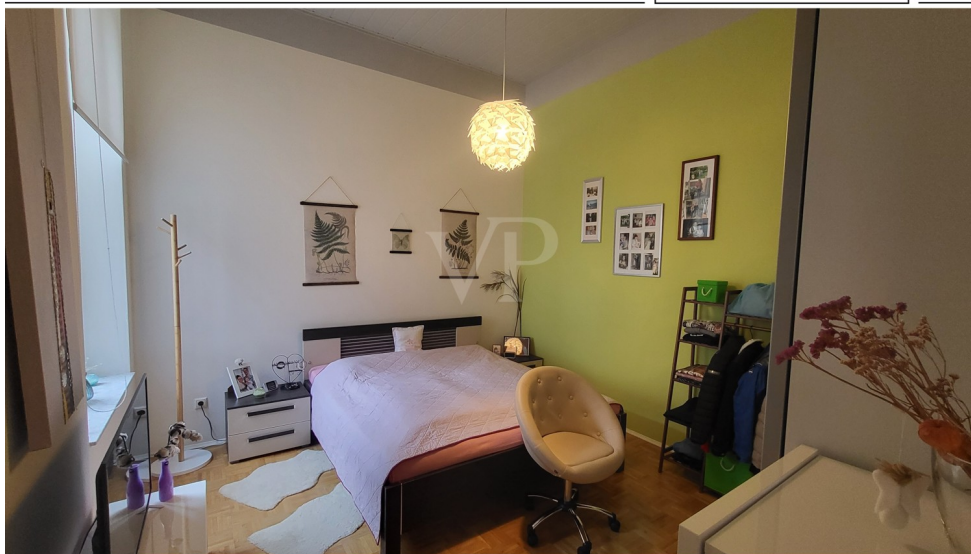
www.von-poll.de

CODE DU BIEN: 23086037 - 19053 Schwerin

La propriété



www.von-poll.de



www.von-poll.de

CODE DU BIEN: 23086037 - 19053 Schwerin

La propriété



www.von-poll.de



www.von-poll.de

CODE DU BIEN: 23086037 - 19053 Schwerin

La propriété



www.von-poll.de



www.von-poll.de

CODE DU BIEN: 23086037 - 19053 Schwerin

La propriété



www.von-poll.de



www.von-poll.de

CODE DU BIEN: 23086037 - 19053 Schwerin

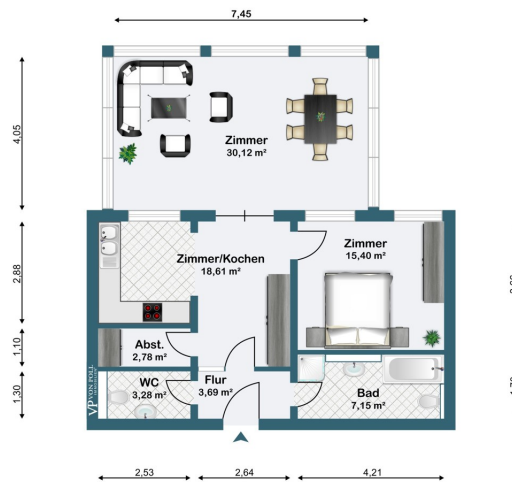
La propriété



www.von-poll.de

CODE DU BIEN: 23086037 - 19053 Schwerin

Plans d'étage



Ce plan n'est pas à l'échelle. Les documents nous ont été remis par le client. Pour cette raison, nous ne pouvons pas garantir l'exactitude des informations.

CODE DU BIEN: 23086037 - 19053 Schwerin

Une première impression

Herrschaftliches Wohnen in der 1860 errichteten und denkmalgeschützten Schlosspark-Residenz! Erwerben Sie eine der 130 modernisierten und stilvollen Wohnungen dieser Immobilie, bei deren Kernsanierung die historische Außenfassade wiederhergestellt wurde. Dabei wurde eine Anpassung an heutige Bedürfnisse und somit eine hochwertige Wohnqualität und Ausstattung geschaffen. Individuelle und interessante Wohnungsgrundrisse ermöglichen Freiräume und Offenheit. Ein Personenaufzug, das in der Wohnung verlegte Echtholzparkett und die Fußbodenheizung bieten zusätzlichen Komfort. Durch große Fenster werden die Räumlichkeiten lichtdurchflutet. In dieser Wohnung mit einer Größe von ca. 81 m² im Hochpaterre erwarten Sie zwei großzügige Wohnräume mit offener Einbauküche, die im Jahre 2022 neu installiert wurde. Genießen Sie durch den großen Erker gleichzeitig viel Helligkeit und Gemütlichkeit. Das Duschbad wurde im Jahr 2022 ebenfalls einem neuen Standard angepasst. Ein Gäste-WC ist für Individualität ebenfalls vorhanden. Das im Gebäude befindliche Schwimmbad weist Exklusivität auf und kann neben der hauseigenen Sauna jederzeit genutzt werden. Der Stellplatz, der zur Wohnung gehört, befindet sich auf dem Parkplatz, direkt hinter dem Haus. Ein zum 14.000 m² Grundstück gehöriger Park rundet den Charme der Residenz ab und bietet damit einen Ort der Ruhe und Entspannung. Durch die zentrale Lage sind in nur wenigen Fußwegminuten unter anderem der Marienplatz, Dom, Pfaffenteich, das Schloss oder die Altstadt Schwerins zu erreichen. Die angebotene Wohnung kann nach dem Erwerb Mitte des Jahres 2025 frei übernommen werden. Für mehr Informationen oder eine Besichtigungsvereinbarung stehen wir Ihnen gerne zur Verfügung.

CODE DU BIEN: 23086037 - 19053 Schwerin

Tout sur l'emplacement

Schwerin, die Landeshauptstadt und Regierungssitz von Mecklenburg - Vorpommern, im Norden der neuen Bundesländer gelegen, hat sich prachtvoll entwickelt. Nicht nur das Schloss der Mecklenburger Herzöge erstrahlt im neuen Glanz, sondern auch viele Neubaugebiete in und um Schwerin sind in den letzten Jahren entstanden. Intakte Natur und historischer Reichtum, wie ehemalige Gutshöfe und Landadel Schlösser prägen Schwerin und ihre Umgebung. Schwerin ist eine wasserreiche Stadt, umgeben von sieben Seen und nicht allzu weit entfernt von der Ostseeküste und den vier altherwürdigen Hanse- und Hafenstädte Wismar, Rostock, Stralsund und Greifswald. Die Stadt Schwerin hat in den letzten Jahren unter den deutschen Urlaubsregionen erheblich an Beliebtheit zugenommen.

CODE DU BIEN: 23086037 - 19053 Schwerin

Plus d'informations

GELDWÄSCHE: Als Immobilienmaklerunternehmen ist die von Poll Immobilien GmbH nach § 2 Abs. 1 Nr. 14 und § 11 Abs. 1, 2 Geldwäschegesetz (GwG) dazu verpflichtet, bei der Begründung einer Geschäftsbeziehung die Identität des Vertragspartners festzustellen und zu überprüfen, bzw. sobald ein ernsthaftes Interesse an der Durchführung des Immobilienkaufvertrages besteht. Hierzu ist es erforderlich, dass wir nach § 11 Abs. 4 GwG die relevanten Daten Ihres Personalausweises festhalten (wenn Sie als natürliche Person handeln) – beispielsweise mittels einer Kopie. Bei einer juristischen Person benötigen wir eine Kopie des Handelsregisterauszugs, aus welchem der wirtschaftlich Berechtigte hervorgeht. Das Geldwäschegesetz sieht vor, dass der Makler die Kopien bzw. Unterlagen fünf Jahre aufbewahren muss. Als unser Vertragspartner haben Sie auch eine Mitwirkungspflicht nach § 11 Abs. 6 GwG.

HAFTUNG: Wir weisen darauf hin, dass die von uns weitergegebenen Objektinformationen, Unterlagen, Pläne etc. vom Verkäufer bzw. Vermieter stammen. Eine Haftung für die Richtigkeit oder Vollständigkeit der Angaben übernehmen wir daher nicht. Es obliegt daher unseren Kunden, die darin enthaltenen Objektinformationen und Angaben auf ihre Richtigkeit hin zu überprüfen. Alle Immobilienangebote sind freibleibend und vorbehaltlich Irrtümer, Zwischenverkauf- und Vermietung oder sonstiger Zwischenverwertung. **UNSER SERVICE FÜR SIE ALS EIGENTÜMER:** Planen Sie den Verkauf oder die Vermietung Ihrer Immobilie, so ist es für Sie wichtig, deren Marktwert zu kennen. Lassen Sie kostenfrei und unverbindlich den aktuellen Wert Ihrer Immobilie professionell durch einen unserer Immobilienspezialisten einschätzen. Unser bundesweites und internationales Netzwerk ermöglicht es uns, Verkäufer bzw. Vermieter und Interessenten bestmöglich zusammenzuführen.

CODE DU BIEN: 23086037 - 19053 Schwerin

Contact

Pour de plus amples informations, veuillez contacter votre personne de contact :

Inis Krakow

Klöresgang 1 Schwerin
E-Mail: schwerin@von-poll.com

To Disclaimer of von Poll Immobilien GmbH

www.von-poll.com