

Potsdam – Neu Fahrland

Exklusives HUF-Haus mit hochwertiger Ausstattung und traumhaftem Seeblick

CODE DU BIEN: 24109050



www.von-poll.com

PRIX D'ACHAT: 2.300.000 EUR • SURFACE HABITABLE: ca. 199,8 m² • PIÈCES: 5 • SUPERFICIE DU TERRAIN: 1.325 m²

CODE DU BIEN: 24109050 - 14476 Potsdam – Neu Fahrland

- En un coup d'œil
- La propriété
- Informations énergétiques
- Plans d'étage
- Une première impression
- Détails des commodités
- Tout sur l'emplacement
- Plus d'informations
- Contact

CODE DU BIEN: 24109050 - 14476 Potsdam – Neu Fahrland

En un coup d'œil

CODE DU BIEN	24109050
Surface habitable	ca. 199,8 m ²
Type de toiture	à deux versants
Pièces	5
Année de construction	2005

Prix d'achat	2.300.000 EUR
Type de bien	Maison individuelle
Commission pour le locataire	Käuferprovision beträgt 3,57 % (inkl. MwSt.) des beurkundeten Kaufpreises
État de la propriété	Excellent Etat
Surface de plancher	ca. 186 m ²
Aménagement	Terrasse, WC invités, Cheminée, Jardin / utilisation partagée, Balcon

CODE DU BIEN: 24109050 - 14476 Potsdam – Neu Fahrland

Informations énergétiques

Type de chauffage	Chauffage par le sol	Certification énergétique	Certificat de performance énergétique
Chauffage	Gaz	Consommation finale d'énergie	82.70 kWh/m ² a
Certification énergétique valable jusqu'au	25.10.2034	Classement énergétique	C
Source d'alimentation	Gaz	Année de construction selon le certificat énergétique	2005

CODE DU BIEN: 24109050 - 14476 Potsdam – Neu Fahrland

La propriété



CODE DU BIEN: 24109050 - 14476 Potsdam – Neu Fahrland

La propriété



CODE DU BIEN: 24109050 - 14476 Potsdam – Neu Fahrland

La propriété



CODE DU BIEN: 24109050 - 14476 Potsdam – Neu Fahrland

La propriété



CODE DU BIEN: 24109050 - 14476 Potsdam – Neu Fahrland

La propriété



CODE DU BIEN: 24109050 - 14476 Potsdam – Neu Fahrland

La propriété



CODE DU BIEN: 24109050 - 14476 Potsdam – Neu Fahrland

La propriété



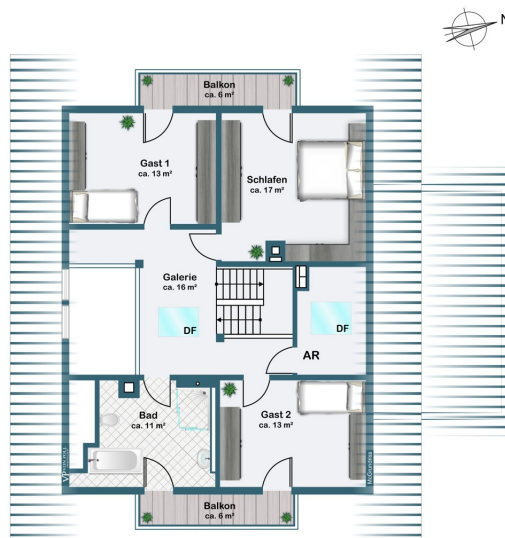
CODE DU BIEN: 24109050 - 14476 Potsdam – Neu Fahrland

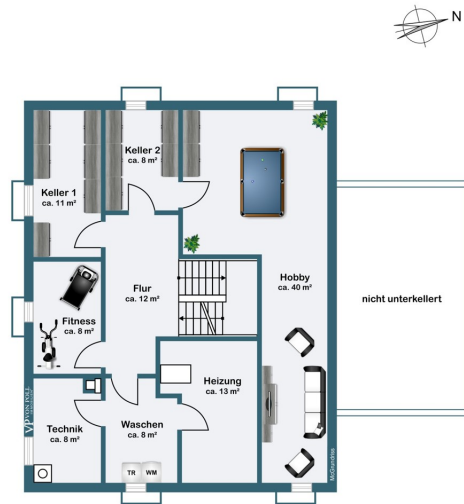
La propriété



CODE DU BIEN: 24109050 - 14476 Potsdam – Neu Fahrland

Plans d'étage





Ce plan n'est pas à l'échelle. Les documents nous ont été remis par le client. Pour cette raison, nous ne pouvons pas garantir l'exactitude des informations.

CODE DU BIEN: 24109050 - 14476 Potsdam – Neu Fahrland

Une première impression

Entdecken Sie dieses neuwertige Einfamilienhaus der Firma HUF-Haus aus dem Jahr 2005, das in einer einzigartigen, unverbaubaren Hanglage mit Westausrichtung liegt und einen beeindruckenden Naturblick bietet. Auf einer großzügigen Wohnfläche von ca. 200 m² und einer Grundstücksfläche von ca. 1.325 m² erwartet Sie ein Zuhause, das Modernität und gehobene Ausstattung vereint. Das Erdgeschoss beherbergt ein geräumiges Wohnzimmer, das mit einem Kamin und Echtholzparkett ausgestattet ist und zum gemütlichen Verweilen einlädt. Ebenfalls im Erdgeschoss befindet sich die Küche, ausgestattet mit einer Profiküche von Miele und Bora, die keine Wünsche offen lässt. Im Essbereich sorgt ein Kaminofen für zusätzliche Wärme und Atmosphäre. Das Esszimmer ergänzt das Angebot und bietet einen idealen Platz für geselliges Zusammensein. Im Obergeschoss befinden sich die privaten Rückzugsorte. Hochwertiges Echtholzparkett zieht sich durch alle Räume und die Dreifachverglasung der Fenster sorgt für hervorragende Isolierung. Besonders hervorzuheben ist die eingebaute Belüftungsanlage mit Zu- und Abluft sowie Wärmerückgewinnung, die für ein angenehmes Raumklima sorgt. Die Immobilie besticht nicht nur durch ihre Innenausstattung, sondern insbesondere auch durch die Außenanlagen. Der liebevoll angelegte Garten verfügt über eine südseitige Frühstücksterrasse sowie eine Hauptterrasse und einen Sonnensitz, die sich ideal zur Westseite orientieren mit unverbaubarem Blick über den Fahrländer See. Die Gartenbewässerung erfolgt automatisch mit einem System von Hunter und einem Grundwasserbrunnen. Besonderen Komfort bietet die Fußbodenheizung, die im gesamten Haus verlegt ist und zur gehobenen Ausstattungsqualität beiträgt. Der Keller ist als „Weiße Wanne“ ausgeführt, d.h. er ist trocken und bietet Wohnraumqualität. Dieses Einfamilienhaus verspricht Ruhe und Naturverbundenheit im Einklang mit modernem Wohnkomfort. Mit seiner traumhaften Westausrichtung zum See können Sie das ganze Jahr über beeindruckende Sonnenuntergänge genießen, während die Möglichkeit zur Beobachtung einer vielfältigen Vogelwelt, darunter Wildgänse, Nachtigallen und Seeadler, zu erholsamen Stunden im Freien einlädt. Direkt vor Ihrer Haustür eröffnet sich ein unvergleichlicher Rückzugsort, ermöglicht durch die durchdachte Planung und Ausführung dieser Immobilie. Vereinbaren Sie noch heute einen Besichtigungstermin, um sich einen eigenen Eindruck von diesem einzigartigen Zuhause zu verschaffen.

CODE DU BIEN: 24109050 - 14476 Potsdam – Neu Fahrland

Détails des commodités

- Fußbodenheizung
- Belüftungsanlage m. Zu-/Abluft und Wärmerückgewinnung
- Echtholzparkett (Wenge) im OG und EG (WZ)
- Dreifachverglasung
- Kamin (WZ) + Kaminofen (Küche) incl. Kachelofen (Esszimmer)
- Internet 70 Mbps
- Gartenbewässerung (Hunter)
- Grundwasserbrunnen
- Einbaumöbel Fa. Stil-ART (HUF)
- 1 Hartmann Tresor (KG: 340 kg; Schutzklasse III)
- Natursteinterrassen (Frühstücksterrasse Südseite, Hauptterrasse + Sonnensitz zur Westseite)
- Profiküche (Miele, Bora)
- Aussenjalousien, elektrisch
- Traumhaft angelegter Garten mit Sonnensitzplatz für Strandkorb
- Keller als „Weisse Wanne“, d.h. trocken und „Wohnraumqualität“

CODE DU BIEN: 24109050 - 14476 Potsdam – Neu Fahrland

Tout sur l'emplacement

Potsdam, die Landeshauptstadt von Brandenburg mit ca. 180.000 Einwohnern, ist Kulturstadt von internationalem Rang und bedeutender Wirtschafts- und Dienstleistungsstandort. Die Stadt bietet einen spektakulären barocken Stadtkern, exzellente Wohnanlagen und eine Innenstadt mit attraktiven Einkaufs- und Flaniermöglichkeiten. Beim Verlassen der Potsdamer Innenstadt in nördlicher Richtung erreicht man in nur wenigen Minuten den "Fünf-Seen-Ortsteil" Neu Fahrland. Hier vereinigen sich die Havelseen - Jungfernsee, Lehnitzsee, Weißer See, Krampnitzsee und Fahrländer See. Von Wasser umgeben und eingebettet in eine Landschaft aus Buchen- und Mischwäldern ist dieser Ortsteil eine landschaftliche Perle des Havellandes. Im Ort befinden sich mehrere Sehenswürdigkeiten wie die Nedlitzer Nordbrücke, die Villa Adlon, die Siemens-Villa oder das Bassewitz-Denkmal. In der Nähe befinden sich eine neu errichtete Kindertagesstätte und eine Grundschule. Neu Fahrland ist ein beliebter Wohnort mit hohem Erholungswert. In den zurückliegenden Jahren entstanden hier attraktive Einfamilienhäuser und Villen. Neu Fahrland ist in ein dichtes Netz aus öffentlichen Verkehrsmitteln eingebunden - fünf Buslinien verbinden den Ort mit Potsdam (ca. 15 Minuten), mit Berlin-Spandau (ca. 30 Minuten) und dem Umland. Der nächste Autobahnanschluss zum westlichen Berliner Autobahnring A 10 ist ca. 15 Minuten entfernt. Man erreicht den Berliner Kurfürstendamm innerhalb von 35 Minuten und die Potsdamer Innenstadt innerhalb 15 Minuten bequem mit dem Auto.

CODE DU BIEN: 24109050 - 14476 Potsdam – Neu Fahrland

Plus d'informations

Es liegt ein Energieverbrauchsausweis vor. Dieser ist gültig bis 25.10.2034.
Endenergieverbrauch beträgt 82.70 kWh/(m²*a). Wesentlicher Energieträger der Heizung ist Gas. Das Baujahr des Objekts lt. Energieausweis ist 2005. Die Energieeffizienzklasse ist C.

CODE DU BIEN: 24109050 - 14476 Potsdam – Neu Fahrland

Contact

Pour de plus amples informations, veuillez contacter votre personne de contact :

Andreas Güthling

Friedrich-Ebert-Straße 54 Potsdam
E-Mail: potsdam@von-poll.com

To Disclaimer of von Poll Immobilien GmbH

www.von-poll.com