

Werder (Havel)

# Vier Seitenhof sofort nutzbar aber Renovierungsbedürftig

CODE DU BIEN: 24310011



[www.von-poll.com](http://www.von-poll.com)

PRIX D'ACHAT: 495.000 EUR • SURFACE HABITABLE: ca. 200 m<sup>2</sup> • PIÈCES: 7 • SUPERFICIE DU TERRAIN: 10.614 m<sup>2</sup>

CODE DU BIEN: 24310011 - 14542 Werder (Havel)

- En un coup d'œil
- La propriété
- Informations énergétiques
- Une première impression
- Détails des commodités
- Tout sur l'emplacement
- Plus d'informations
- Contact

CODE DU BIEN: 24310011 - 14542 Werder (Havel)

## En un coup d'œil

CODE DU BIEN	24310011
Surface habitable	ca. 200 m <sup>2</sup>
Type de toiture	à deux versants
Pièces	7
Chambres à coucher	2
Salles de bains	2
Année de construction	1860
Place de stationnement	5 x surface libre

Prix d'achat	495.000 EUR
Type de bien	Aire de services
Commission pour le locataire	Käuferprovision beträgt 3,57 % (inkl. MwSt.) des beurkundeten Kaufpreises
Modernisation / Rénovation	1994
Technique de construction	massif
Surface de plancher	ca. 140 m <sup>2</sup>
Aménagement	Jardin / utilisation partagée

CODE DU BIEN: 24310011 - 14542 Werder (Havel)

## Informations énergétiques

Type de chauffage	Chauffage centralisé	Certification énergétique	Diagnostic énergétique
Chauffage	Huile	Consommation d'énergie	361.80 kWh/m <sup>2</sup> a
Certification énergétique valable jusqu'au	26.08.2034	Classement énergétique	H
Source d'alimentation	Combustible liquide	Année de construction selon le certificat énergétique	1966

CODE DU BIEN: 24310011 - 14542 Werder (Havel)

## La propriété



CODE DU BIEN: 24310011 - 14542 Werder (Havel)

## La propriété



CODE DU BIEN: 24310011 - 14542 Werder (Havel)

## La propriété



CODE DU BIEN: 24310011 - 14542 Werder (Havel)

## La propriété





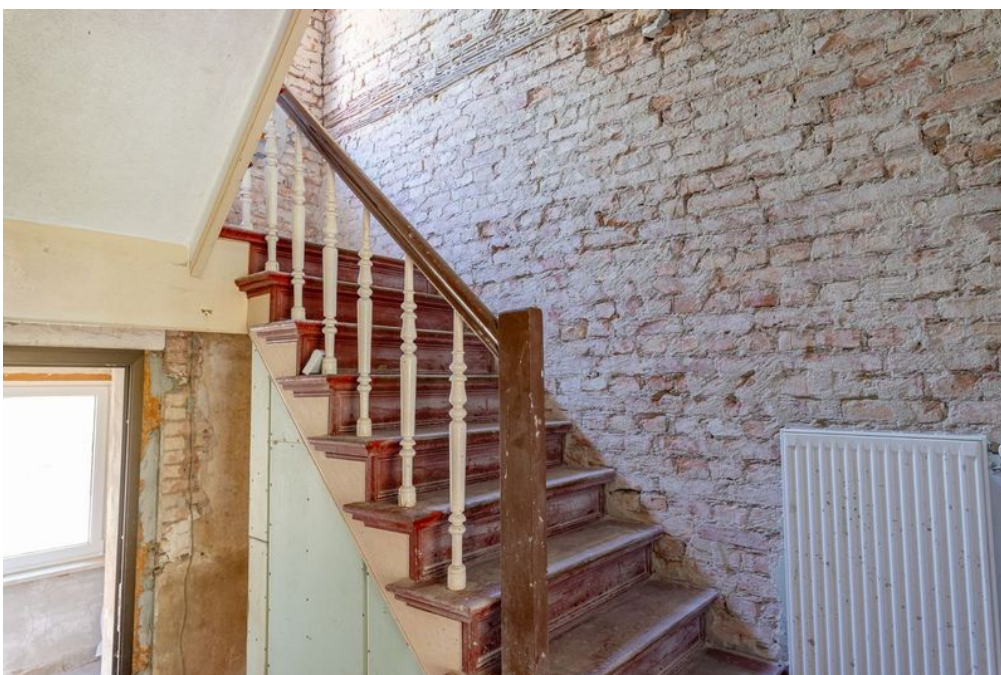
CODE DU BIEN: 24310011 - 14542 Werder (Havel)

## La propriété



CODE DU BIEN: 24310011 - 14542 Werder (Havel)

## La propriété



CODE DU BIEN: 24310011 - 14542 Werder (Havel)

## La propriété



CODE DU BIEN: 24310011 - 14542 Werder (Havel)

## La propriété



CODE DU BIEN: 24310011 - 14542 Werder (Havel)

## La propriété



CODE DU BIEN: 24310011 - 14542 Werder (Havel)

## La propriété



CODE DU BIEN: 24310011 - 14542 Werder (Havel)

## La propriété



CODE DU BIEN: 24310011 - 14542 Werder (Havel)

## La propriété





**CODE DU BIEN: 24310011 - 14542 Werder (Havel)**

## Une première impression

1 ) Doppelhaushälfte mit 2 Zimmern 1 Küche und einem Bad Wohnzimmer ca. ( 24,45m<sup>2</sup> ) Schlafzimmer ca. ( 13,60m<sup>2</sup> ) Diele ca. ( 11,20m<sup>2</sup> ) Küche ca. ( 7,55m<sup>2</sup> ) Bad ca.( 5,95m<sup>2</sup> )  
2) Wohngebäude mit 3 Zimmern , Küche und Bad sowie Keller ( der Turm entkernt )  
Eingangserker ca.( 4,75m<sup>2</sup> ) ERDGESCHOß Wohnzimmer ca. ( 19,05m<sup>2</sup> ) Küche ca. ( 8,30m<sup>2</sup> ) Flur ca. ( 6,3m<sup>2</sup> ) OBERGESCHOß Schlafzimmer ca.( 19,05 ) Kinderzimmer ca. ( 8,40m<sup>2</sup> )  
3) Nebengebäude mit 2 Zimmern und einem Duschbad und einer Werkstatt 4) Scheune ca.140m<sup>2</sup> Nutzfläche

CODE DU BIEN: 24310011 - 14542 Werder (Havel)

## Détails des commodités

teilweise Dielen  
Teilweise fliesen  
Ölheizung  
Scheune  
Werkstatt

**CODE DU BIEN: 24310011 - 14542 Werder (Havel)**

## Tout sur l'emplacement

Der Ort Neu Plötzin liegt zwischen Werder/Havel und Groß Kreutz. Eine direkte Busanbindung nach Werder/Havel ist vorhanden und innerhalb von 10Fußminuten erreichbar. Die Autobahnauffahrt Groß Kreutz befindet sich in 2 Kilometer Entfernung. Schulen und öffentliche Einrichtungen findet man in Werder/Havel. In der näheren Umgebung befinden sich weitere Einfamilienhäuser und sehr viel Landwirtschaftlich genutzte Flächen.

**CODE DU BIEN: 24310011 - 14542 Werder (Havel)**

## Plus d'informations

Es liegt ein Energiebedarfsausweis vor. Dieser ist gültig bis 26.8.2034. Endenergiebedarf beträgt 361.80 kWh/(m<sup>2</sup>\*a). Wesentlicher Energieträger der Heizung ist Öl. Das Baujahr des Objekts lt. Energieausweis ist 1966. Die Energieeffizienzklasse ist H. Unser Service für Sie als Eigentümer: Wir bewerten gern kostenfrei Ihre Immobilie entsprechend dem aktuellen Marktwert, entwickeln eine Ihrem Objekt angepasste Verkaufsstrategie und stehen Ihnen bis zum erfolgreichen Verkauf zur Verfügung. VON POLL IMMOBILIEN steht als Maklerunternehmen mit seinen Mitarbeitern und Kollegen für die Werte Seriosität, Zuverlässigkeit und Diskretion. Unser bundesweites und internationales Netzwerk ermöglicht es uns, Verkäufer bzw. Vermieter und Interessenten bestmöglich zusammenzuführen. Wir können Ihnen bereits in den ersten Gesprächen mitteilen, wie viele vorgemerkte Suchinteressenten wir haben. Kommen Sie einfach bei uns vorbei, rufen Sie uns an oder senden Sie uns eine E-Mail – wir freuen uns, Sie kennen zu lernen. Wir weisen darauf hin, dass die von uns weitergegebenen Objektinformationen, Unterlagen, Pläne etc. vom Veräußerer bzw. Vermieter stammen. Eine Haftung für die Richtigkeit oder Vollständigkeit der Angaben übernehmen wir daher nicht. Es obliegt daher unseren Kunden, die darin enthaltenen Objektinformationen und Angaben auf ihre Richtigkeit hin zu überprüfen. Wir bitten Sie um Verständnis, dass wir die vollständigen Angaben zur Immobilie nur übermitteln können, wenn uns alle Kontaktdaten des Interessenten (Wohnanschrift, Telefon, ...) vorliegen.

CODE DU BIEN: 24310011 - 14542 Werder (Havel)

## Contact

Pour de plus amples informations, veuillez contacter votre personne de contact :

Andreas Güthling

---

Friedrich-Ebert-Straße 54 Potsdam

E-Mail: [potsdam@von-poll.com](mailto:potsdam@von-poll.com)

*To Disclaimer of von Poll Immobilien GmbH*

---

[www.von-poll.com](http://www.von-poll.com)