

Beelitz – Stadt

# Freizeitgrundstück mit Bungalow in Beelitz: Ihr Rückzugsort mit Seenähe

CODE DU BIEN: 24109037



[www.von-poll.com](http://www.von-poll.com)

PRIX D'ACHAT: 195.000 EUR • SURFACE HABITABLE: ca. 64 m<sup>2</sup> • PIÈCES: 2 • SUPERFICIE DU TERRAIN: 546 m<sup>2</sup>

CODE DU BIEN: 24109037 - 14547 Beelitz – Stadt

- En un coup d'œil
- La propriété
- Informations énergétiques
- Plans d'étage
- Une première impression
- Détails des commodités
- Tout sur l'emplacement
- Plus d'informations
- Contact

CODE DU BIEN: 24109037 - 14547 Beelitz – Stadt

## En un coup d'œil

CODE DU BIEN	24109037
Surface habitable	ca. 64 m <sup>2</sup>
Type de toiture	à deux versants
Disponible à partir du	Selon l'arrangement
Pièces	2
Chambres à coucher	1
Salles de bains	2
Année de construction	1990

Prix d'achat	195.000 EUR
Type d'objet	Plot
Commission pour le locataire	Käuferprovision beträgt 7,14 % (inkl. MwSt.) des beurkundeten Kaufpreises
Modernisation / Rénovation	2014
État de la propriété	Bon état
Technique de construction	massif
Surface de plancher	ca. 0 m <sup>2</sup>
Aménagement	Terrasse, WC invités, Jardin / utilisation partagée

CODE DU BIEN: 24109037 - 14547 Beelitz – Stadt

## Informations énergétiques

Type de chauffage	Chauffage centralisé
Source d'alimentation	Combustible liquide



CODE DU BIEN: 24109037 - 14547 Beelitz – Stadt

## La propriété





CODE DU BIEN: 24109037 - 14547 Beelitz – Stadt

## La propriété





CODE DU BIEN: 24109037 - 14547 Beelitz – Stadt

## La propriété



CODE DU BIEN: 24109037 - 14547 Beelitz – Stadt

## La propriété





CODE DU BIEN: 24109037 - 14547 Beelitz – Stadt

## La propriété



CODE DU BIEN: 24109037 - 14547 Beelitz – Stadt

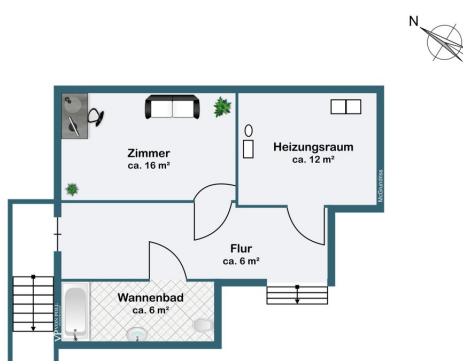
## La propriété





CODE DU BIEN: 24109037 - 14547 Beelitz – Stadt

## Plans d'étage



Ce plan n'est pas à l'échelle. Les documents nous ont été remis par le client. Pour cette raison, nous ne pouvons pas garantir l'exactitude des informations.

**CODE DU BIEN: 24109037 - 14547 Beelitz – Stadt**

## Une première impression

Entdecken Sie dieses charmante Freizeitgrundstück, das auf 546 m<sup>2</sup> Erholung und Gestaltungsfreiheit bietet. Nur wenige Gehminuten von der Großen Kiesgrube entfernt, befindet sich dieses Grundstück in einer ruhigen und grünen Bungalowkolonie. Das Grundstück ist mit einem massiv gebauten Bungalow aus dem Jahr 1990 bebaut und bietet eine gemütliche Wohnfläche, die ideal für Wochenendaufenthalte oder als Rückzugsort genutzt werden kann. Der Bungalow verfügt über einen Wohn- und Schlafraum, einer Küche, einem Bad mit Dusche und einer Terrasse. 2009 wurde der Bungalow umgebaut und um einen gemütlichen Wintergarten erweitert. Der Bungalow ist voll unterkellert und sowohl über eine Innentreppe als auch von außen zugänglich. Im Untergeschoss befinden sich ein Büroraum bzw. Gästezimmer, ein Wannenbad und ein Heizungsraum. Das Wochenendhaus ist mit einer Ölheizung ausgestattet, die das gesamte Haus mit wohnlicher Wärme versorgt. Das Grundstück ist vollständig erschlossen und verfügt über einen eigenen Strom- und Wasseranschluss. Das Brauchwasser wird in Abwasserzisternen gesammelt, während der eigene Brunnen eine zuverlässige Wasserversorgung gewährleistet. Die Warmwasseraufbereitung erfolgt über einen Durchlauferhitzer. Ein Schuppen bietet Platz für zusätzlichen Stauraum. Das Grundstück verfügt über eine eigene PKW-Zufahrt und bietet Stellflächen. Außerdem bietet das Grundstück noch vielfältige Gestaltungsmöglichkeiten, wie z.B. die Errichtung eines Swimmingpools, und kann nach persönlichen Vorstellungen angepasst werden. Es bestehen keine Miet- oder Pachtverträge, Mitgliedschaften im Kleingartenverein oder sonstige Anbaupflichten. Die Große Kiesgrube in Beelitz ist ein beliebtes Naherholungsgebiet, das durch seine klaren Gewässer und die idyllische Natur besticht. Sie bietet zahlreiche Freizeitmöglichkeiten wie Schwimmen, Angeln und Wandern und ist ein idealer Ort für Naturliebhaber und Ruhesuchende.



**CODE DU BIEN: 24109037 - 14547 Beelitz – Stadt**

## Détails des commodités

- massiv gebauter Bungalow mit Keller (Baujahr 1990)
- Küche, 2 Bäder, Wohn- und Schlafzimmer, Büro, Heizungsraum, Terrasse
- Ölheizung (2001)
- Schuppen
- Brunnen mit Wasseranschluss am Kiesschacht
- Abwasserzisterne
- kein Dauerwohnrecht

**CODE DU BIEN: 24109037 - 14547 Beelitz – Stadt**

## Tout sur l'emplacement

Beelitz, auch bekannt als die Spargelstadt, liegt im Landkreis Potsdam-Mittelmark in Brandenburg, etwa 50 Kilometer südwestlich von Berlin. Die Stadt ist berühmt für ihren Spargelanbau, der jedes Jahr zahlreiche Besucher anlockt. Die Beelitzer Spargelsaison ist ein Highlight in der Region und zieht Feinschmecker aus nah und fern an. Neben dem Spargel ist Beelitz auch für seine historischen Gebäude bekannt, allen voran die Beelitzer Heilstätten. Diese ehemaligen Lungenheilanstalten aus dem 19. Jahrhundert sind ein beeindruckendes Ensemble von Gebäuden, das heute teilweise verfallen ist, aber auch restauriert und für Besucher zugänglich gemacht wurde. Die Landschaft rund um Beelitz ist geprägt von weiten Wiesen, dichten Wäldern und idyllischen Seen. Hier kann man herrlich spazieren gehen, Rad fahren oder einfach die Natur genießen. Die Umgebung lädt auch zu Ausflügen ein, sei es zum nahegelegenen Naturpark Nuthe-Nieplitz oder zum Schloss Beelitz, einem imposanten Bauwerk aus dem 19. Jahrhundert. Insgesamt ist Beelitz eine charmante Stadt mit einer interessanten Geschichte, einer malerischen Landschaft und einer Vielzahl von Sehenswürdigkeiten, die es zu entdecken gilt. Die Stadt Beelitz hat eine sehr gute Infrastruktur. Über die Bundesstraße 2 fährt man direkt von Potsdam nach Beelitz. Über die Anschlussstelle Beelitz / Fichtenwalde führt die A9 ebenfalls nach Berlin oder Richtung Leipzig. Das Einfamilienhaus steht in einer neuen Wohnsiedlung, nicht weit vom Stadtzentrum entfernt. Einkaufsmöglichkeiten, Ärzte und auch Schulen befinden sich direkt in Beelitz.



**CODE DU BIEN: 24109037 - 14547 Beelitz – Stadt**

## Plus d'informations

Unser Service für Sie als Eigentümer: Wir bewerten gern kostenfrei Ihre Immobilie entsprechend dem aktuellen Marktwert, entwickeln eine Ihrem Objekt angepasste Verkaufsstrategie und stehen Ihnen bis zum erfolgreichen Verkauf zur Verfügung. VON POLL IMMOBILIEN steht als Maklerunternehmen mit seinen Mitarbeitern und Kollegen für die Werte Seriosität, Zuverlässigkeit und Diskretion. Unser bundesweites und internationales Netzwerk ermöglicht es uns, Verkäufer bzw. Vermieter und Interessenten bestmöglich zusammenzuführen. Wir können Ihnen bereits in den ersten Gesprächen mitteilen, wie viele vorgemerkte Suchinteressenten wir haben. Kommen Sie einfach bei uns vorbei, rufen Sie uns an oder senden Sie uns eine E-Mail – wir freuen uns, Sie kennen zu lernen. Wir weisen darauf hin, dass die von uns weitergegebenen Objektinformationen, Unterlagen, Pläne etc. vom Veräußerer bzw. Vermieter stammen. Eine Haftung für die Richtigkeit oder Vollständigkeit der Angaben übernehmen wir daher nicht. Es obliegt daher unseren Kunden, die darin enthaltenen Objektinformationen und Angaben auf ihre Richtigkeit hin zu überprüfen. Wir bitten Sie um Verständnis, dass wir die vollständigen Angaben zur Immobilie nur übermitteln können, wenn uns alle Kontaktdaten des Interessenten (Wohnanschrift, Telefon, ...) vorliegen.

CODE DU BIEN: 24109037 - 14547 Beelitz – Stadt

## Contact

Pour de plus amples informations, veuillez contacter votre personne de contact :

Andreas Güthling

---

Friedrich-Ebert-Straße 54 Potsdam  
E-Mail: [potsdam@von-poll.com](mailto:potsdam@von-poll.com)

*To Disclaimer of von Poll Immobilien GmbH*

---

[www.von-poll.com](http://www.von-poll.com)