

Werder – Glindow

Einfamilienhaus zwischen Glindower Alpen und dem Glindower See

CODE DU BIEN: 24310014



www.von-poll.com

PRIX D'ACHAT: 450.000 EUR • SURFACE HABITABLE: ca. 100 m² • PIÈCES: 4 • SUPERFICIE DU TERRAIN: 1.077 m²

CODE DU BIEN: 24310014 - 14542 Werder – Glindow

- En un coup d'œil
- La propriété
- Informations énergétiques
- Plans d'étage
- Une première impression
- Détails des commodités
- Tout sur l'emplacement
- Plus d'informations
- Contact

CODE DU BIEN: 24310014 - 14542 Werder – Glindow

En un coup d'œil

CODE DU BIEN	24310014
Surface habitable	ca. 100 m ²
Type de toiture	à deux versants
Pièces	4
Chambres à coucher	1
Salles de bains	1
Année de construction	1930
Place de stationnement	2 x surface libre

Prix d'achat	450.000 EUR
Type de bien	Maison individuelle
Commission pour le locataire	Käuferprovision beträgt 3,57 % (inkl. MwSt.) des beurkundeten Kaufpreises
Modernisation / Rénovation	2018
État de la propriété	Excellent Etat
Technique de construction	massif
Surface de plancher	ca. 0 m ²
Aménagement	Terrasse, Jardin / utilisation partagée, Bloc-cuisine

CODE DU BIEN: 24310014 - 14542 Werder – Glindow

Informations énergétiques

Type de chauffage	Chauffage centralisé	Certification énergétique	Certificat de performance énergétique
Chauffage	Gaz	Consommation finale d'énergie	103.60 kWh/m ² a
Certification énergétique valable jusqu'au	24.09.2034	Classement énergétique	D
Source d'alimentation	Gaz		

CODE DU BIEN: 24310014 - 14542 Werder – Glindow

La propriété



CODE DU BIEN: 24310014 - 14542 Werder – Glindow

La propriété



CODE DU BIEN: 24310014 - 14542 Werder – Glindow

La propriété



CODE DU BIEN: 24310014 - 14542 Werder – Glindow

La propriété



CODE DU BIEN: 24310014 - 14542 Werder – Glindow

La propriété



CODE DU BIEN: 24310014 - 14542 Werder – Glindow

La propriété



CODE DU BIEN: 24310014 - 14542 Werder – Glindow

La propriété



CODE DU BIEN: 24310014 - 14542 Werder – Glindow

La propriété



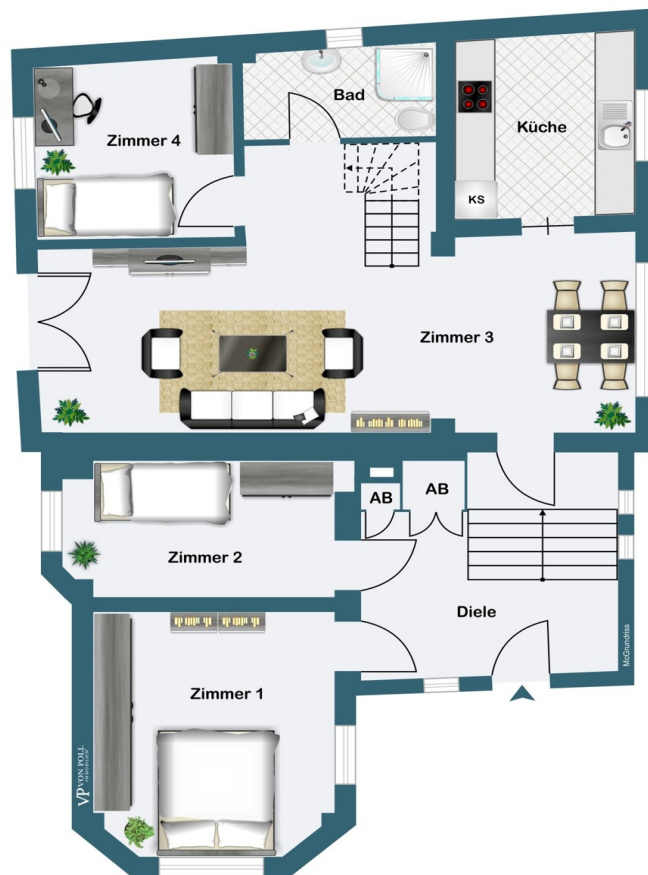
CODE DU BIEN: 24310014 - 14542 Werder – Glindow

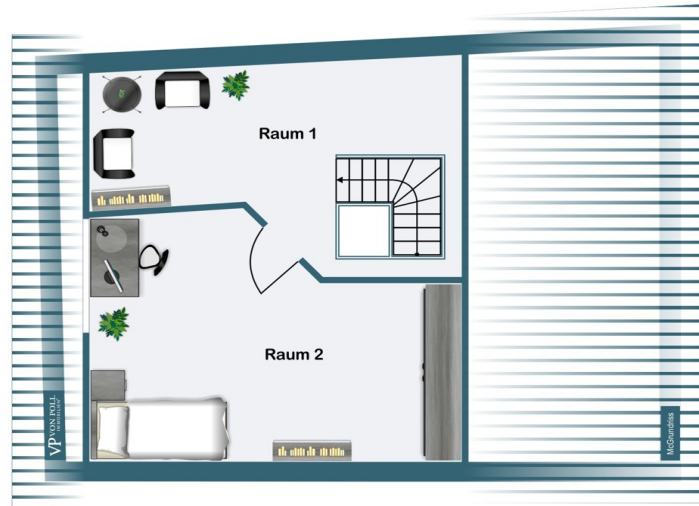
La propriété



CODE DU BIEN: 24310014 - 14542 Werder – Glindow

Plans d'étage





Ce plan n'est pas à l'échelle. Les documents nous ont été remis par le client. Pour cette raison, nous ne pouvons pas garantir l'exactitude des informations.

CODE DU BIEN: 24310014 - 14542 Werder – Glindow

Une première impression

Das Einfamilienhaus befindet sich in einer ruhigen Seitenstraße von Glindow. Das ursprüngliche Baujahr ist 1930. Das Haus wurde aber 1992 kernsaniert und von der jetzigen Eigentümerin im Grundriss verändert und modernisiert. Die Wohnfläche beträgt ca. 90 m², die sich über 2 Etagen erstreckt. Wobei sich im Obergeschoss lediglich zwei kleine Räume befinden. Wohnzimmer, Schlafzimmer, Kinderzimmer, Arbeitszimmer und eine Küche mit einer modernen Einbauküche sowie das Familienbad befinden sich im Erdgeschoss. Vom Wohnzimmer gelangt man auf eine sehr schön angelegte Terrasse, die im Jahr 2018 komplett erneuert wurde. Für eine wohlige Wärme sorgt eine Gaszentralheizung und ein Kaminofen. Zur öffentlichen Badeanstalt in Glindow sind es zu Fuß maximal 10 Minuten. Zum öffentlichen Nahverkehr (Linienbus) ist es ähnlich weit. Einkaufsmöglichkeiten findet man im Zentrum von Glindow oder direkt in Werder. Das Grundstück verfügt insgesamt über 1077 m² und lädt zum Erholen ein. Ein großzügiges Gerätehaus befindet sich ebenfalls auf dem Grundstück.

CODE DU BIEN: 24310014 - 14542 Werder – Glindow

Détails des commodités

Einbauküche
Gaszentralheizung
Kaminofen
große Terrasse
Gerätehaus

CODE DU BIEN: 24310014 - 14542 Werder – Glindow

Tout sur l'emplacement

Ein Spaziergang in Werder, in welche Richtung Sie auch gehen, führt Sie immer ans Wasser. Die Ortsbezeichnung Werder bedeutet "vom Wasser umflossenes Land", was insbesondere für die Altstadtinsel mitten in der Havel zutrifft. Schöne Ausblicke bieten sich von den eiszeitlich geformten Hügeln im Stadtgebiet auf das Umland mit Seen und Wäldern, das auch durch sein sonnen reiches mildes Klima verwöhnt. Obst- und Weinbau, die vielen Gewässer und die sehr reizvolle und abwechslungsreiche Umgebung machen die Stadt zu einem touristischen Anziehungspunkt. Als staatlich anerkannter Erholungsort ist Werder überregional durch das jährliche Baumbblütenfest im Mai bekannt, das zu den größten Volksfesten in Deutschland zählt. Werder (Havel) zählt mit seinen umliegenden Ortsteilen ca. 27.000 Einwohner. Die Stadt ist mit einer Vielzahl von Einzelhändlern und großen Einkaufszentren infrastrukturell gut aufgestellt. Neben Schulen und Gymnasien bietet die Stadt viele Freizeitmöglichkeiten für jedermann. Auch die wichtigsten ärztliche Fachrichtungen sind in Werder vorhanden. Das Einfamilienhaus befindet sich in einer ruhigen Seitenstraße im Ortsteil Glindow. Die Badeanstalt erreicht man in wenigen Gehminuten. Einkaufsmöglichkeiten und auch eine ärztliche Versorgung erhält man im Ortszentrum von Glindow. Ein Linienbus fährt zum Bahnhof Werder/Havel

CODE DU BIEN: 24310014 - 14542 Werder – Glindow

Plus d'informations

Es liegt ein Energieverbrauchsausweis vor. Dieser ist gültig bis 24.9.2034. Endenergieverbrauch beträgt 103.60 kWh/(m²*a). Wesentlicher Energieträger der Heizung ist Gas. Das Baujahr des Objekts lt. Energieausweis ist 2001. Die Energieeffizienzklasse ist D. GELDWÄSCHE: Als Immobilienmaklerunternehmen ist die von Poll Immobilien GmbH nach § 2 Abs. 1 Nr. 14 und § 10 Abs. 3 Geldwäschegesetz (GwG) dazu verpflichtet, bei der Begründung einer Geschäftsbeziehung die Identität des Vertragspartners festzustellen und zu überprüfen. Hierzu ist es erforderlich, dass wir nach § 11 GwG die relevanten Daten Ihres Personalausweises festhalten (wenn Sie als natürliche Person handeln) – beispielsweise mittels einer Kopie. Bei einer juristischen Person benötigen wir eine Kopie des Handelsregisterauszugs, aus welchem der wirtschaftlich Berechtigte hervorgeht. Das Geldwäschegesetz sieht vor, dass der Makler die Kopien bzw. Unterlagen fünf Jahre aufbewahren muss. PROVISIONSHINWEIS: Mit der Anfrage bei und durch Inanspruchnahme der Dienstleistung der Firma von Poll Immobilien GmbH, wird ein Maklervertrag geschlossen. Sofern es durch die Tätigkeit der Firma VON POLL IMMOBILIEN GmbH zu einem wirksamen Hauptvertrag mit der Eigentümerseite kommt, hat der Interessent bei Abschluss - eines MIETVERTRAGS keine Provision/Maklercourtage an die von Poll Immobilien GmbH zu zahlen. - eines KAUFVERTRAGS die ortsübliche Provision/Maklercourtage an die von Poll Immobilien GmbH gegen Rechnung zu zahlen. HAFTUNG: Wir weisen darauf hin, dass die von uns weitergegebenen Objektinformationen, Unterlagen, Pläne etc. vom Verkäufer bzw. Vermieter stammen. Eine Haftung für die Richtigkeit oder Vollständigkeit der Angaben übernehmen wir daher nicht. Es obliegt daher unseren Kunden, die darin enthaltenen Objektinformationen und Angaben auf ihre Richtigkeit hin zu überprüfen. Alle Immobilienangebote sind freibleibend und vorbehaltlich Irrtümer, Zwischenverkauf- und Vermietung oder sonstiger Zwischenverwertung. UNSER SERVICE FÜR SIE ALS EIGENTÜMER: Planen Sie den Verkauf oder die Vermietung Ihrer Immobilie, so ist es für Sie wichtig, deren Marktwert zu kennen. Lassen Sie kostenfrei und unverbindlich den aktuellen Wert Ihrer Immobilie professionell durch einen unserer Immobilienspezialisten einschätzen. Unser bundesweites und internationales Netzwerk ermöglicht es uns, Verkäufer bzw. Vermieter und Interessenten bestmöglich zusammenzuführen.

CODE DU BIEN: 24310014 - 14542 Werder – Glindow

Contact

Pour de plus amples informations, veuillez contacter votre personne de contact :

Andreas Güthling

Friedrich-Ebert-Straße 54 Potsdam
E-Mail: potsdam@von-poll.com

To Disclaimer of von Poll Immobilien GmbH

www.von-poll.com