

Koblenz

Vollmöbliertes Apartment in Hochschulnähe (Pauschalmiete)

CODE DU BIEN: 24211062



www.von-poll.com

PRIX DE LOYER: 990 EUR • SURFACE HABITABLE: ca. 32 m² • PIÈCES: 1

CODE DU BIEN: 24211062 - 56075 Koblenz

- En un coup d'œil
- La propriété
- Informations énergétiques
- Une première impression
- Détails des commodités
- Tout sur l'emplacement
- Plus d'informations
- Contact

CODE DU BIEN: 24211062 - 56075 Koblenz

En un coup d'œil

CODE DU BIEN	24211062	Prix de loyer	990 EUR
Surface habitable	ca. 32 m ²	Type	Attique
Pièces	1	Modernisation / Rénovation	2022
Chambres à coucher	1	État de la propriété	Modernisé
Salles de bains	1	Technique de construction	massif
Année de construction	1953	Aménagement	Bloc-cuisine

CODE DU BIEN: 24211062 - 56075 Koblenz

Informations énergétiques

Type de chauffage	Chauffage centralisé	Certification énergétique	Certificat de performance énergétique
Chauffage	Gaz naturel léger	Consommation finale d'énergie	117.20 kWh/m²a
Certification énergétique valable jusqu'au	12.03.2027	Classement énergétique	D
Source d'alimentation	Gaz	Année de construction selon le certificat énergétique	1953

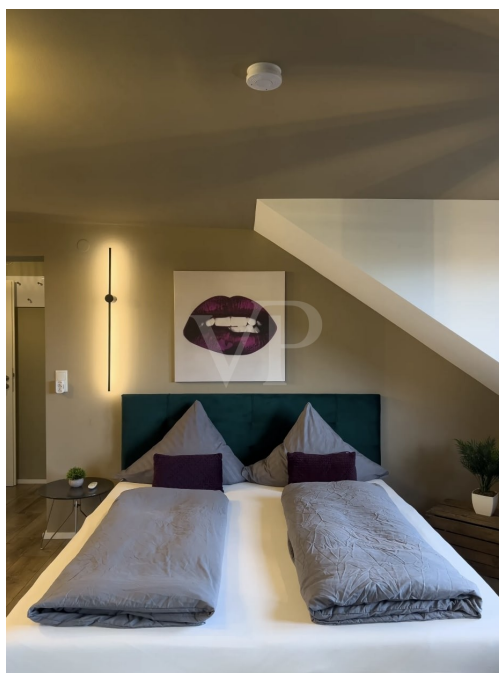
CODE DU BIEN: 24211062 - 56075 Koblenz

La propriété



CODE DU BIEN: 24211062 - 56075 Koblenz

La propriété



CODE DU BIEN: 24211062 - 56075 Koblenz

La propriété



CODE DU BIEN: 24211062 - 56075 Koblenz

La propriété



CODE DU BIEN: 24211062 - 56075 Koblenz

La propriété



CODE DU BIEN: 24211062 - 56075 Koblenz

La propriété



VP VON POLL IMMOBILIEN

Vertrauen Sie einem ausgezeichneten Team.

Shop Koblenz | Casinostraße 3-5 | 56068 Koblenz | T.: 0261 - 97 36 907 0 | koblenz@von-poll.com | www.von-poll.com

FOCUS
TOP
WÄRDIGUNG DER
KUNDEN
2024
www.focus-
immobilien.de
IMT - #102

VP
Beste Immobilienfirma
2022
★★★★★
Top 1000
Immobilienfirmen
VON POLL IMMOBILIEN
KOBLENZ

Capital
REALTY AGENCIES
Top-Makler Koblenz
★★★★★
Immobilien.de
von Poll Immobilien

CODE DU BIEN: 24211062 - 56075 Koblenz

La propriété



Sie möchten wissen was
Ihre Immobilie aktuell wert ist?
Dann lassen Sie Ihre Immobilie
professionell und exklusiv durch
unsere Experten bewerten.

www.von-poll.com

FINANZIERUNG | VERSICHERUNG | BERATUNG



VON POLL
FINANCE®



Fordern Sie jetzt aus über 400 Banken Ihr optimales
Finanzierungsangebot an. Kontaktieren Sie uns unverbindlich unter:

0261 - 97 36 907 0

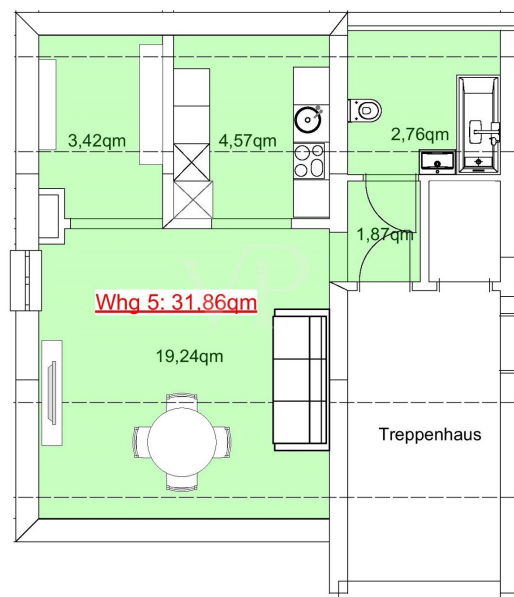
Wir freuen uns darauf, Sie zu beraten!



www.vp-finance.de

CODE DU BIEN: 24211062 - 56075 Koblenz

La propriété



CODE DU BIEN: 24211062 - 56075 Koblenz

Une première impression

**** Bei der Warmmiete handelt es sich um eine Pauschalmiete, also inklusive der Nebenkosten. Die Mindestmietdauer beträgt ein halbes Jahr. **** Dieses stilvolle Apartment, das ab sofort verfügbar ist, liegt im beliebten Koblenzer Stadtteil Karthause und bietet einen traumhaften, unverbaubaren Blick über das Rheintal bis zur Festung Ehrenbreitstein. Durch die Höhenlage genießt man hier Ruhe und zugleich Nähe zur Innenstadt sowie eine hervorragende Verkehrsanbindung. Das Gebäude wurde 2019 vollständig renoviert und hochwertig ausgestattet. Auf ca. 32 m² Wohnfläche erwartet Sie eine gut geschnittene Aufteilung mit stilvollem Design. Mit seinem modernen Ambiente und der schönen Aussicht ist dieses Apartment ideal für alle, die komfortabel und stilvoll wohnen möchten. Es eignet sich besonders für Singles oder Pendler, die eine ruhige, aber gut angebundene Lage bevorzugen. Ein Haustier pro Wohnung ist erlaubt.

CODE DU BIEN: 24211062 - 56075 Koblenz

Détails des commodités

Ausstattung:

Wohnfläche: ca. 32 m²

Badezimmer: Modernes Bad mit neuwertiger Ausstattung

Küche: Komplett ausgestattete Küche mit Einbaugeräten, inklusive Kaffeemaschine und Wasserkocher

Einrichtung: Neuwertige und moderne Möbel, bezugsfertig und komfortabel eingerichtet

Zusatzangebote: Garage und Keller können je nach Verfügbarkeit hinzu gemietet werden.

CODE DU BIEN: 24211062 - 56075 Koblenz

Tout sur l'emplacement

Das Gebäude befindet sich auf der Karthause in Koblenz. Vielfältige Einkaufsmöglichkeiten, Restaurants und medizinische Versorgung und diverse Schulen finden Sie in der Nähe. Dank der Nähe zur Fachhochschule besteht eine hervorragende Infrastruktur und Anbindung an den öffentlichen Nahverkehr.

CODE DU BIEN: 24211062 - 56075 Koblenz

Plus d'informations

Es liegt ein Energieverbrauchsausweis vor. Dieser ist gültig bis 12.3.2027. Endenergieverbrauch beträgt 117.20 kwh/(m²*a). Wesentlicher Energieträger der Heizung ist Erdgas leicht. Das Baujahr des Objekts lt. Energieausweis ist 1953. Die Energieeffizienzklasse ist D. HAFTUNG: Wir weisen darauf hin, dass die von uns weitergegebenen Objektinformationen, Unterlagen, Pläne etc. vom Verkäufer bzw. Vermieter stammen. Eine Haftung für die Richtigkeit oder Vollständigkeit der Angaben übernehmen wir daher nicht. Es obliegt daher unseren Kunden, die darin enthaltenen Objektinformationen und Angaben auf ihre Richtigkeit hin zu überprüfen. Alle Immobilienangebote sind freibleibend und vorbehaltlich Irrtümer, Zwischenverkauf- und Vermietung oder sonstiger Zwischenverwertung. UNSER SERVICE FÜR SIE ALS EIGENTÜMER: Planen Sie den Verkauf oder die Vermietung Ihrer Immobilie, so ist es für Sie wichtig, deren Marktwert zu kennen. Lassen Sie kostenfrei und unverbindlich den aktuellen Wert Ihrer Immobilie professionell durch einen unserer Immobilienspezialisten einschätzen. Unser bundesweites und internationales Netzwerk ermöglicht es uns, Verkäufer bzw. Vermieter und Interessenten bestmöglich zusammenzuführen.

CODE DU BIEN: 24211062 - 56075 Koblenz

Contact

Pour de plus amples informations, veuillez contacter votre personne de contact :

Florian Bender

Casinostraße 3-5 Coblenz
E-Mail: koblenz@von-poll.com

To Disclaimer of von Poll Immobilien GmbH

www.von-poll.com