

Kaltenengers

# Schöne Doppelhaushälfte mit guter Raumaufteilung

CODE DU BIEN: 24014121



[www.von-poll.com](http://www.von-poll.com)

PRIX D'ACHAT: 398.000 EUR • SURFACE HABITABLE: ca. 111 m<sup>2</sup> • PIÈCES: 4 • SUPERFICIE DU TERRAIN: 349 m<sup>2</sup>

CODE DU BIEN: 24014121 - 56220 Kaltenengers

- En un coup d'œil
- La propriété
- Informations énergétiques
- Une première impression
- Tout sur l'emplacement
- Plus d'informations
- Contact

CODE DU BIEN: 24014121 - 56220 Kaltenengers

## En un coup d'œil

CODE DU BIEN	24014121
Surface habitable	ca. 111 m <sup>2</sup>
Type de toiture	à deux versants
Pièces	4
Chambres à coucher	3
Salles de bains	1
Année de construction	1985
Place de stationnement	1 x Garage

Prix d'achat	398.000 EUR
Type de bien	Maisons jumelles
Commission pour le locataire	Käuferprovision beträgt 3,57 % (inkl. MwSt.) des beurkundeten Kaufpreises
État de la propriété	Bon état
Technique de construction	massif
Surface de plancher	ca. 83 m <sup>2</sup>
Aménagement	Terrasse, WC invités, Cheminée, Jardin / utilisation partagée

CODE DU BIEN: 24014121 - 56220 Kaltenengers

## Informations énergétiques

Type de chauffage	Chauffage centralisé
Source d'alimentation	Gaz
Informations énergétiques	Lors de la création du document, son diagnostic de performance énergétique n'était pas encore disponible.

CODE DU BIEN: 24014121 - 56220 Kaltenengers

## La propriété



CODE DU BIEN: 24014121 - 56220 Kaltenengers

## La propriété



CODE DU BIEN: 24014121 - 56220 Kaltengengers

## La propriété



CODE DU BIEN: 24014121 - 56220 Kaltenengers

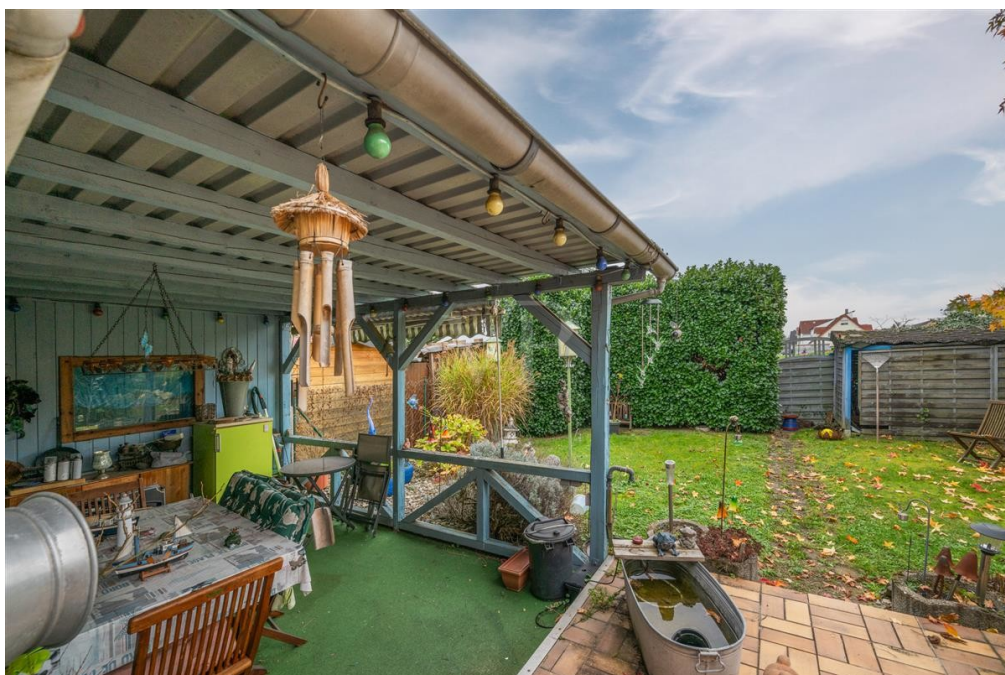
## La propriété





CODE DU BIEN: 24014121 - 56220 Kaltenengers

## La propriété



CODE DU BIEN: 24014121 - 56220 Kaltenengers

## La propriété



**VP VON POLL IMMOBILIEN**

**Vertrauen Sie einem ausgezeichneten Team.**

Shop Koblenz | Casinostraße 3-5 | 56068 Koblenz | T.: 0261 - 97 36 907 0 | koblenz@von-poll.com | [www.von-poll.com](http://www.von-poll.com)

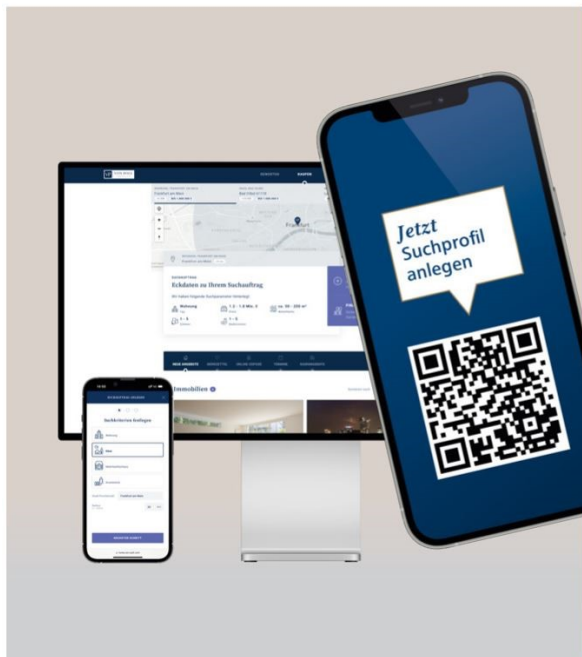
**FOCUS**  
**TOP**  
WALDHEIM  
KOBLENZ  
2024

**VP**  
Beste Immobilienfirma  
2022  
★★★★★  
Top 1000  
Immobilienfirmen  
VON POLL IMMOBILIEN  
KOBLENZ

**Capital**  
REALTY AGENCY  
Top-Makler Koblenz  
★★★★★  
Immobilien  
von Poll Immobilien

CODE DU BIEN: 24014121 - 56220 Kaltengengers

## La propriété



**VP VON POLL**  
IMMOBILIEN

Finden Sie  
*Ihre* Immobilie.

Vorgemerkte Suchkunden  
erfahren frühzeitig von  
neuen Immobilienangeboten.

[www.von-poll.com](http://www.von-poll.com)



**VP VON POLL**  
IMMOBILIEN

 Sie möchten wissen was  
**Ihre Immobilie** aktuell wert ist?  
Dann lassen Sie Ihre Immobilie  
professionell und exklusiv durch  
unsere Experten bewerten.

[www.von-poll.com](http://www.von-poll.com)

CODE DU BIEN: 24014121 - 56220 Kaltenengers

## La propriété

FINANZIERUNG | VERSICHERUNG | BERATUNG



VON POLL  
FINANCE®



Fordern Sie jetzt aus über 400 Banken Ihr optimales  
Finanzierungsangebot an. Kontaktieren Sie uns unverbindlich unter:

**0261 - 97 36 907 0**

Wir freuen uns darauf, Sie zu beraten!



[www.vp-finance.de](http://www.vp-finance.de)

**CODE DU BIEN: 24014121 - 56220 Kaltenengers**

## Une première impression

Dieses 1985 erbaute Einfamilienhaus befindet sich auf einem ca. 349 m<sup>2</sup> großem sonnigen Grundstück in Kaltenengers. Ihre gute Raumaufteilung bietet Familien ein geräumiges Zuhause. Besonders hervorzuheben ist eine neue Gas-Heizungsanlage mit Vorrichtung für ein Wärmepumpen-System sowie einer Photovoltaikanlage.

Besonderheiten: -großzügiger Wohn-/Essbereich mit offener Küche in Split-Level -Kamin im Wohnbereich (2006 erneuert) -3 Schlafzimmer im Obergeschoss -Bad mit Wanne und Dusche -Bar im Untergeschoss -Überdachte Terrasse -Gepflegter Garten -Gäste-WC  
Eine großzügige Garage rundet dieses attraktive Angebot ab. (Der Energieausweis lag zum Zeitpunkt der Anzeigenerstellung noch nicht vor und wird nachgereicht.)

**CODE DU BIEN: 24014121 - 56220 Kaltenengers**

## Tout sur l'emplacement

Kaltenengers ist eine kleine Gemeinde im Landkreis Mayen-Koblenz in Rheinland-Pfalz. Sie liegt am Ufer des Rheins, etwa 10 Kilometer nordwestlich von Koblenz. Die Gemeinde liegt linksrheinisch zwischen den Städten Koblenz und Andernach in der Nähe der Bundesstraße B9. Sie erreichen in wenigen Fahrminuten die Autobahnen A48 und A61.

**CODE DU BIEN: 24014121 - 56220 Kaltenengers**

## Plus d'informations

**GELDWÄSCHE:** Als Immobilienmaklerunternehmen ist die von Poll Immobilien GmbH nach § 2 Abs. 1 Nr. 14 und § 11 Abs. 1, 2 Geldwäschegesetz (GwG) dazu verpflichtet, bei der Begründung einer Geschäftsbeziehung die Identität des Vertragspartners festzustellen und zu überprüfen, bzw. sobald ein ernsthaftes Interesse an der Durchführung des Immobilienkaufvertrages besteht. Hierzu ist es erforderlich, dass wir nach § 11 Abs. 4 GwG die relevanten Daten Ihres Personalausweises festhalten (wenn Sie als natürliche Person handeln) – beispielsweise mittels einer Kopie. Bei einer juristischen Person benötigen wir eine Kopie des Handelsregisterauszugs, aus welchem der wirtschaftlich Berechtigte hervorgeht. Das Geldwäschegesetz sieht vor, dass der Makler die Kopien bzw. Unterlagen fünf Jahre aufbewahren muss. Als unser Vertragspartner haben Sie auch eine Mitwirkungspflicht nach § 11 Abs. 6 GwG.

**HAFTUNG:** Wir weisen darauf hin, dass die von uns weitergegebenen Objektinformationen, Unterlagen, Pläne etc. vom Verkäufer bzw. Vermieter stammen. Eine Haftung für die Richtigkeit oder Vollständigkeit der Angaben übernehmen wir daher nicht. Es obliegt daher unseren Kunden, die darin enthaltenen Objektinformationen und Angaben auf ihre Richtigkeit hin zu überprüfen. Alle Immobilienangebote sind freibleibend und vorbehaltlich Irrtümer, Zwischenverkauf- und Vermietung oder sonstiger Zwischenverwertung. **UNSER SERVICE FÜR SIE ALS EIGENTÜMER:** Planen Sie den Verkauf oder die Vermietung Ihrer Immobilie, so ist es für Sie wichtig, deren Marktwert zu kennen. Lassen Sie kostenfrei und unverbindlich den aktuellen Wert Ihrer Immobilie professionell durch einen unserer Immobilienspezialisten einschätzen. Unser bundesweites und internationales Netzwerk ermöglicht es uns, Verkäufer bzw. Vermieter und Interessenten bestmöglich zusammenzuführen.

CODE DU BIEN: 24014121 - 56220 Kaltenengers

## Contact

Pour de plus amples informations, veuillez contacter votre personne de contact :

Florian Bender

---

Casinostraße 3-5 Coblenz  
E-Mail: [koblenz@von-poll.com](mailto:koblenz@von-poll.com)

*To Disclaimer of von Poll Immobilien GmbH*

---

[www.von-poll.com](http://www.von-poll.com)