

Kamp-Bornhofen

Lukrative Wohn- & Gewerbeimmobilie mit Rheinblick

CODE DU BIEN: 24014083



www.von-poll.com

PRIX D'ACHAT: 550.000 EUR • SURFACE HABITABLE: ca. 108 m² • PIÈCES: 17 • SUPERFICIE DU TERRAIN: 1.150 m²

CODE DU BIEN: 24014083 - 56341 Kamp-Bornhofen

- En un coup d'œil
- La propriété
- Informations énergétiques
- Une première impression
- Tout sur l'emplacement
- Plus d'informations
- Contact

CODE DU BIEN: 24014083 - 56341 Kamp-Bornhofen

En un coup d'œil

CODE DU BIEN	24014083
Surface habitable	ca. 108 m ²
Pièces	17
Année de construction	1993
Place de stationnement	10 x surface libre, 6 x parking à plusieurs étages

Prix d'achat	550.000 EUR
Type de bien	
Commission pour le locataire	Käuferprovision beträgt 3,57 % (inkl. MwSt.) des beurkundeten Kaufpreises
État de la propriété	Bon état
Technique de construction	massif
Surface de plancher	ca. 238 m ²
Aménagement	Terrasse, Balcon

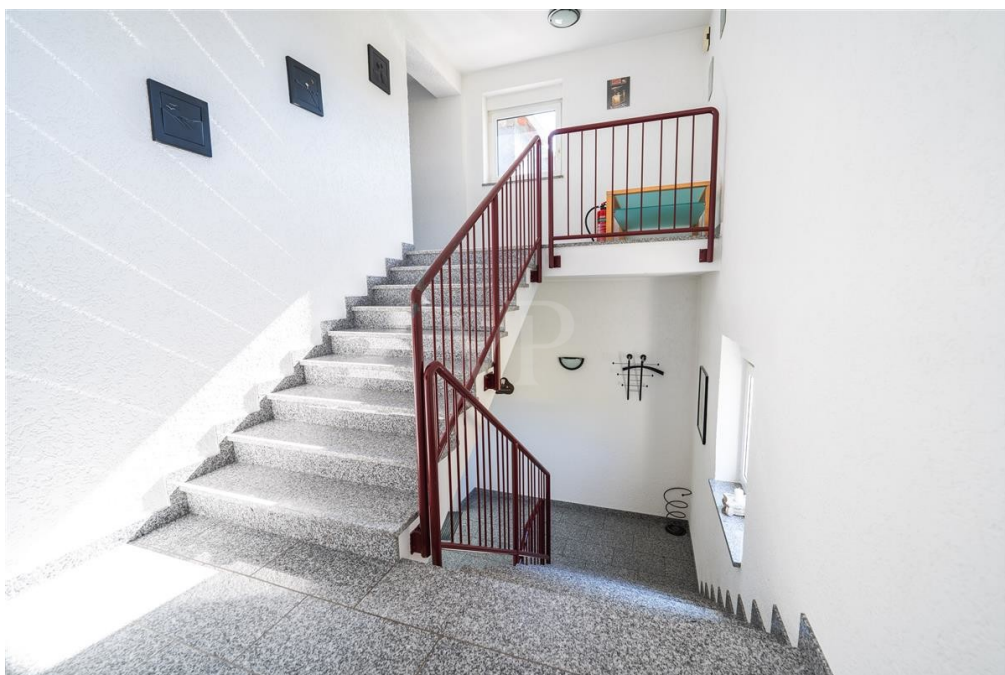
CODE DU BIEN: 24014083 - 56341 Kamp-Bornhofen

Informations énergétiques

Chauffage	Gaz	Certification énergétique	Certificat de performance énergétique
Certification énergétique valable jusqu'au	11.01.2034	Consommation finale d'énergie	129.20 kWh/m²a
Source d'alimentation	Gaz	Classement énergétique	D

CODE DU BIEN: 24014083 - 56341 Kamp-Bornhofen

La propriété



CODE DU BIEN: 24014083 - 56341 Kamp-Bornhofen

La propriété



CODE DU BIEN: 24014083 - 56341 Kamp-Bornhofen

La propriété



CODE DU BIEN: 24014083 - 56341 Kamp-Bornhofen

La propriété



CODE DU BIEN: 24014083 - 56341 Kamp-Bornhofen

La propriété



CODE DU BIEN: 24014083 - 56341 Kamp-Bornhofen

La propriété



CODE DU BIEN: 24014083 - 56341 Kamp-Bornhofen

La propriété



CODE DU BIEN: 24014083 - 56341 Kamp-Bornhofen

La propriété

A group of ten team members, five men and five women, are posed in a modern office setting. They are dressed in professional business attire. Some are sitting on a light-colored sofa, while others are standing behind them. The office has large windows that offer a view of a cityscape. The Von Poll Immobilien logo is visible in the top left corner of the image.

VP VON POLL
IMMOBILIEN

Vertrauen Sie einem ausgezeichneten Team.

Shop Koblenz | Casinostraße 3-5 | 56068 Koblenz | T.: 0261 - 97 36 907 0 | koblenz@von-poll.com | www.von-poll.com

FOCUS
TOP
WALDHEIM
KOBLENZ
2024

VP
Beste Immobilienfirma
2022
★★★★★
Top 100
Immobilienfirmen
VON POLL IMMOBILIEN
KOBLENZ

Capital
REALTY AGENCIES
Top-Makler Koblenz
★★★★★
VON POLL IMMOBILIEN

CODE DU BIEN: 24014083 - 56341 Kamp-Bornhofen

La propriété



**VP VON POLL
IMMOBILIEN**


Finden Sie
Ihre Immobilie.

Vorgemerkte Suchkunden
erfahren frühzeitig von
neuen Immobilienangeboten.

www.von-poll.com



**VP VON POLL
IMMOBILIEN**

 Sie möchten wissen was
Ihre Immobilie aktuell wert ist?
Dann lassen Sie Ihre Immobilie
professionell und exklusiv durch
unsere Experten bewerten.

www.von-poll.com

CODE DU BIEN: 24014083 - 56341 Kamp-Bornhofen

La propriété

FINANZIERUNG | VERSICHERUNG | BERATUNG



VON POLL
FINANCE®



Fordern Sie jetzt aus über 400 Banken Ihr optimales
Finanzierungsangebot an. Kontaktieren Sie uns unverbindlich unter:

0261 - 97 36 907 0

Wir freuen uns darauf, Sie zu beraten!



www.vp-finance.de

CODE DU BIEN: 24014083 - 56341 Kamp-Bornhofen

Une première impression

Diese Wohn- & Gewerbeimmobilie, aus dem Jahr 1993, befindet sich auf einem ca. 1.150 m² großen Grundstück, in erster Reihe am Rhein, in Kamp-Bornhofen. Monatliche Miete ist: 3000 Euro Monatliche Miete soll: 3.900 Euro Jährliche Miete ist: 36.000 Euro Jährliche Miete soll: 46.800 Euro Ausstattungsmerkmale: Gewerbeinheit: - ca. 229 m² - 13 Zimmer über 2 Etagen - Herren- und Damenwaschraum inkl. Duschen und Toiletten - 3 Gäste-WCs - elektrische Rollläden - Rheinblick - Dachterrasse - 10 PKW-Stellplätze Wohnung: - ca. 108 m² - 3 Zimmer - Bad mit großer Dusche und Wanne - Gäste WC - großer Balkon mit Rheinblick Eine großzügige Tiefgarage mit 6 Stellplätzen und Wallbox rundet dieses Angebot ab.

CODE DU BIEN: 24014083 - 56341 Kamp-Bornhofen

Tout sur l'emplacement

Kamp-Bornhofen liegt im Rhein-Lahn-Kreis ca. 25 km südlich von Koblenz. Als wahres Paradies für Natur- und Weinliebhaber gehört die Gegend um Kamp-Bornhofen zum UNESCO-Welterbe Oberes Mittelrheintal. Umrahmt von idyllischen Hängen und Weinbergen genießt man die naturnahe Lage ohne auf eine gute Infrastruktur verzichten zu müssen. Vor Ort befinden sich unter anderem: - Rheinpromenade mit Cafés und Restaurants - umfangreiche Hotellerie - Autofähre nach Boppard in 3 km - Anbindung zur A61 ca. 12 km entfernt bei Nutzung der Autofähre in Boppard - Regionalbahnhof mit guter Zugverbindung beispielweise nach Koblenz oder Mainz - Anlegestelle für Personenschiffahrt - Grundschule und Kindergarten - Freibad - vielfältiges Vereinsleben - 2 große Supermärkte und Bäcker

CODE DU BIEN: 24014083 - 56341 Kamp-Bornhofen

Plus d'informations

Es liegt ein Energieverbrauchsausweis vor. Dieser ist gültig bis 11.1.2034. Endenergieverbrauch beträgt 129.20 kWh/(m²*a). Wesentlicher Energieträger der Heizung ist Gas. Das Baujahr des Objekts lt. Energieausweis ist 1993. Die Energieeffizienzklasse ist D. GELDWÄSCHE: Als Immobilienmaklerunternehmen ist die von Poll Immobilien GmbH nach § 2 Abs. 1 Nr. 14 und § 11 Abs. 1, 2 Geldwäschegesetz (GwG) dazu verpflichtet, bei der Begründung einer Geschäftsbeziehung die Identität des Vertragspartners festzustellen und zu überprüfen, bzw. sobald ein ernsthaftes Interesse an der Durchführung des Immobilienkaufvertrages besteht. Hierzu ist es erforderlich, dass wir nach § 11 Abs. 4 GwG die relevanten Daten Ihres Personalausweises festhalten (wenn Sie als natürliche Person handeln) – beispielsweise mittels einer Kopie. Bei einer juristischen Person benötigen wir eine Kopie des Handelsregisterauszugs, aus welchem der wirtschaftlich Berechtigte hervorgeht. Das Geldwäschegesetz sieht vor, dass der Makler die Kopien bzw. Unterlagen fünf Jahre aufbewahren muss. Als unser Vertragspartner haben Sie auch eine Mitwirkungspflicht nach § 11 Abs. 6 GwG. HAFTUNG: Wir weisen darauf hin, dass die von uns weitergegebenen Objektinformationen, Unterlagen, Pläne etc. vom Verkäufer bzw. Vermieter stammen. Eine Haftung für die Richtigkeit oder Vollständigkeit der Angaben übernehmen wir daher nicht. Es obliegt daher unseren Kunden, die darin enthaltenen Objektinformationen und Angaben auf ihre Richtigkeit hin zu überprüfen. Alle Immobilienangebote sind freibleibend und vorbehaltlich Irrtümer, Zwischenverkauf- und Vermietung oder sonstiger Zwischenverwertung. UNSER SERVICE FÜR SIE ALS EIGENTÜMER: Planen Sie den Verkauf oder die Vermietung Ihrer Immobilie, so ist es für Sie wichtig, deren Marktwert zu kennen. Lassen Sie kostenfrei und unverbindlich den aktuellen Wert Ihrer Immobilie professionell durch einen unserer Immobilienspezialisten einschätzen. Unser bundesweites und internationales Netzwerk ermöglicht es uns, Verkäufer bzw. Vermieter und Interessenten bestmöglich zusammenzuführen.

CODE DU BIEN: 24014083 - 56341 Kamp-Bornhofen

Contact

Pour de plus amples informations, veuillez contacter votre personne de contact :

Florian Bender

Casinostraße 3-5 Coblenz
E-Mail: koblenz@von-poll.com

To Disclaimer of von Poll Immobilien GmbH

www.von-poll.com