

Mörfelden-Walldorf – Mörfelden-Walldorf

Top Rendite - Vollvermietetes Mehrfamilienhaus in guter Lage

CODE DU BIEN: 24001081



PRIX D'ACHAT: 850.000 EUR • SURFACE HABITABLE: ca. 344 m² • SUPERFICIE DU TERRAIN: 476 m²

CODE DU BIEN: 24001081 - 64546 Mörfelden-Walldorf – Mörfelden-Walldorf

- En un coup d'œil
- La propriété
- Informations énergétiques
- Plans d'étage
- Une première impression
- Tout sur l'emplacement
- Plus d'informations
- Contact

CODE DU BIEN: 24001081 - 64546 Mörfelden-Walldorf – Mörfelden-Walldorf

En un coup d'œil

CODE DU BIEN	24001081	Prix d'achat	850.000 EUR
Surface habitable	ca. 344 m ²	Interest/Investment houses	Maison multifamiliale
Année de construction	1960	Commission pour le locataire	Käuferprovision beträgt 5,95% (inkl. MwSt.) des beurkundeten Kaufpreises
Place de stationnement	5 x surface libre	Modernisation / Rénovation	2020
		État de la propriété	Modernisé
		Technique de construction	massif
		Surface de plancher	ca. 0 m ²
		Aménagement	Terrasse, Balcon

CODE DU BIEN: 24001081 - 64546 Mörfelden-Walldorf – Mörfelden-Walldorf

Informations énergétiques

Type de chauffage	Chauffage centralisé	Certification énergétique	Certificat de performance énergétique
Chauffage	Gaz	Consommation finale d'énergie	127.30 kWh/m ² a
Certification énergétique valable jusqu'au	15.05.2034	Classement énergétique	D
Source d'alimentation	Gaz		

CODE DU BIEN: 24001081 - 64546 Mörfelden-Walldorf – Mörfelden-Walldorf

La propriété



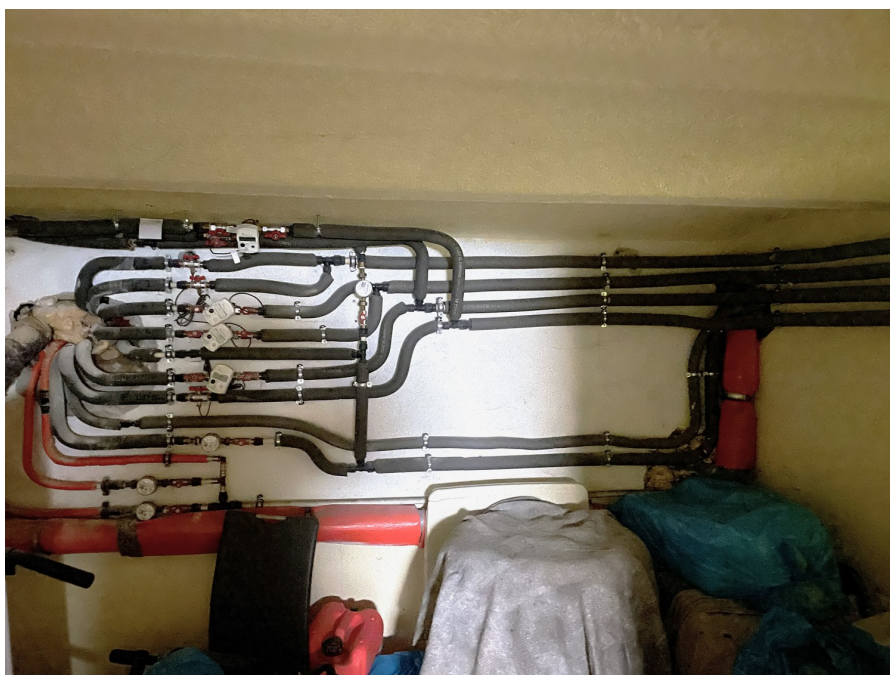
CODE DU BIEN: 24001081 - 64546 Mörfelden-Walldorf – Mörfelden-Walldorf

La propriété



CODE DU BIEN: 24001081 - 64546 Mörfelden-Walldorf – Mörfelden-Walldorf

La propriété



CODE DU BIEN: 24001081 - 64546 Mörfelden-Walldorf – Mörfelden-Walldorf

La propriété



CODE DU BIEN: 24001081 - 64546 Mörfelden-Walldorf – Mörfelden-Walldorf

La propriété



Vertrauen Sie einem
ausgezeichneten Immobilienmakler.

Kontaktieren Sie uns, wir freuen uns darauf, Sie persönlich und individuell zu beraten.

CODE DU BIEN: 24001081 - 64546 Mörfelden-Walldorf – Mörfelden-Walldorf

Plans d'étage



Ce plan n'est pas à l'échelle. Les documents nous ont été remis par le client. Pour cette raison, nous ne pouvons pas garantir l'exactitude des informations.

CODE DU BIEN: 24001081 - 64546 Mörfelden-Walldorf – Mörfelden-Walldorf

Une première impression

In einer der guten und begehrten Lagen in Mörfelden-Walldorf, bieten wir dieses voll vermietete Mehrfamilienhaus zum Kauf an. Die im Jahr 1960 erbaute und im Jahr 2015 komplett umgebaute, bzw. modernisierte Liegenschaft, verfügt über eine vermietbare Gesamtwohnfläche von circa 343,71 Quadratmeter, die sich auf fünf Einheiten verteilt. Die Wohnungen sind gut vermietbar und bieten eine angenehme Wohnatmosphäre mit teilweise großzügigen Terrassenflächen und Gartenanteil. Das Haus ist unterkellert. Eine ausreichend dimensionierte Gaszentralheizung versorgt die Wohneinheiten. Fünf Stellplätze und eine Garage runden das Angebot ab. In unmittelbarer Nähe befinden sich verschiedene Einkaufsmöglichkeiten, Banken, Ärzte, Apotheken sowie das Bürgerhaus Mörfelden-Walldorf mit einem vielfältigen kulturellen Angebot für die gesamte Region. Die sehr gute Erreichbarkeit den internationalen Flughafen Frankfurt spricht für sich. Die Innenstadt mit weiteren Einkaufsmöglichkeiten und Restaurants ist in wenigen Minuten erreichbar. Die Bushaltestelle sowie die nahegelegene S-Bahn-Station sorgen für eine sehr gute, mieterfreundliche Lage und damit sicherlich auch für langfristige Stabilität und Wachstumspotenzial. Damit bietet diese komplett vermietete Immobilie sicherlich eine hervorragende Anlagealternative mit langfristig auskömmlicher Rendite. Mit seinem Charme und der guten Vermietbarkeit ist dieses Haus eine erstklassige Option für alle, die eine solide und zugleich vielversprechende Investition suchen.

CODE DU BIEN: 24001081 - 64546 Mörfelden-Walldorf – Mörfelden-Walldorf

Tout sur l'emplacement

Die Doppelstadt Mörfelden-Walldorf zeichnet sich durch ihre zentrale Lage im Rhein-Main-Gebiet, im Dreieck der südhessischen Großstädte Frankfurt am Main, Darmstadt und Wiesbaden und südlich des Frankfurter Flughafens aus. Sowohl der Flughafen als auch die Frankfurter Innenstadt sind mit S-Bahn, Bus und Auto schnell zu erreichen. Gleichzeitig ist die Stadt durch die umliegenden Wiesen und Wälder geprägt. So grenzt die Gemarkung an den Mönchbruch, das ehemalige Jagdrevier der Landgrafen von Hessen-Darmstadt, heute zweitgrößtes Naturschutzgebiet Hessens und beliebtes Naherholungsgebiet. Zahlreiche Sportanlagen, Vereine sowie der Walldorfer Badeseesee, der Langener Waldsee und das Waldschwimmbad im Stadtteil Mörfelden tragen zu einem hohen Freizeitwert bei. Alle Einkaufsmöglichkeiten, Restaurants, Kindergärten und Schulen sind vor Ort vorhanden. Die Anbindung an das überörtliche Verkehrsnetz (A5, A67, B44, B486 und L3113) ist sehr gut. Die Entfernung nach Frankfurt, Wiesbaden und Darmstadt beträgt ca. 25 Autominuten, zum Flughafen Frankfurt ca. 15 Minuten und zur ISF Internationalen Schule ca. 20 Minuten.

CODE DU BIEN: 24001081 - 64546 Mörfelden-Walldorf – Mörfelden-Walldorf

Plus d'informations

Es liegt ein Energieverbrauchsausweis vor. Dieser ist gültig bis 15.5.2034. Endenergieverbrauch beträgt 127.30 kwh/(m²*a). Wesentlicher Energieträger der Heizung ist Gas. Das Baujahr des Objekts lt. Energieausweis ist 1967. Die Energieeffizienzklasse ist D. GELDWÄSCHE: Als Immobilienmaklerunternehmen ist die von Poll Immobilien GmbH nach § 2 Abs. 1 Nr. 14 und § 11 Abs. 1, 2 Geldwäschegesetz (GwG) dazu verpflichtet, bei der Begründung einer Geschäftsbeziehung die Identität des Vertragspartners festzustellen und zu überprüfen, bzw. sobald ein ernsthaftes Interesse an der Durchführung des Immobilienkaufvertrages besteht. Hierzu ist es erforderlich, dass wir nach § 11 Abs. 4 GwG die relevanten Daten Ihres Personalausweises festhalten (wenn Sie als natürliche Person handeln) – beispielsweise mittels einer Kopie. Bei einer juristischen Person benötigen wir eine Kopie des Handelsregisterauszugs, aus welchem der wirtschaftlich Berechtigte hervorgeht. Das Geldwäschegesetz sieht vor, dass der Makler die Kopien bzw. Unterlagen fünf Jahre aufbewahren muss. Als unser Vertragspartner haben Sie auch eine Mitwirkungspflicht nach § 11 Abs. 6 GwG. HAFTUNG: Wir weisen darauf hin, dass die von uns weitergegebenen Objektinformationen, Unterlagen, Pläne etc. vom Verkäufer bzw. Vermieter stammen. Eine Haftung für die Richtigkeit oder Vollständigkeit der Angaben übernehmen wir daher nicht. Es obliegt daher unseren Kunden, die darin enthaltenen Objektinformationen und Angaben auf ihre Richtigkeit hin zu überprüfen. Alle Immobilienangebote sind freibleibend und vorbehaltlich Irrtümer, Zwischenverkauf- und Vermietung oder sonstiger Zwischenverwertung. UNSER SERVICE FÜR SIE ALS EIGENTÜMER: Planen Sie den Verkauf oder die Vermietung Ihrer Immobilie, so ist es für Sie wichtig, deren Marktwert zu kennen. Lassen Sie kostenfrei und unverbindlich den aktuellen Wert Ihrer Immobilie professionell durch einen unserer Immobilienspezialisten einschätzen. Unser bundesweites und internationales Netzwerk ermöglicht es uns, Verkäufer bzw. Vermieter und Interessenten bestmöglich zusammenzuführen.

CODE DU BIEN: 24001081 - 64546 Mörfelden-Walldorf – Mörfelden-Walldorf

Contact

Pour de plus amples informations, veuillez contacter votre personne de contact :

Sassan Hilgendorf

Feldbergstraße 35 Francfort-sur-le-Main - Commercial

E-Mail: commercial.frankfurt@von-poll.com

To Disclaimer of von Poll Immobilien GmbH

www.von-poll.com