

Südbrookmerland

Neue moderne Eigentumswohnung im Erdgeschoss mit Terrasse!

Número de propiedad: 25335033

FÜR SIE IN DEN BESTEN LAGEN



VP | Secret Sale

Weitere Unterlagen zu diesem Objekt erhalten Sie auf Anfrage!

www.von-poll.com

PRECIO DE COMPRA: 219.900 EUR • SUPERFICIE HABITABLE: ca. 60 m² • HABITACIONES: 3

Número de propiedad: 25335033 - 26624 Südbrookmerland

- De un vistazo
- La propiedad
- Datos energéticos
- Planos de planta
- Una primera impresión
- Detalles de los servicios
- Todo sobre la ubicación
- Contacto con el socio

Número de propiedad: 25335033 - 26624 Südbrookmerland

De un vistazo

Número de propiedad	25335033	Precio de compra	219.900 EUR
Superficie habitable	ca. 60 m ²	Piso	Planta baja
Habitaciones	3	Comisión	Käuferprovision beträgt 3,57 % (inkl. MwSt.) des beurkundeten Kaufpreises
Dormitorios	2	Estado de la propiedad	a estrenar
Baños	1	Método de construcción	Sólido
Año de construcción	2025	Características	Terraza
Tipo de aparcamiento	1 x Puerto de coches, 1 x Plaza de aparcamiento exterior		

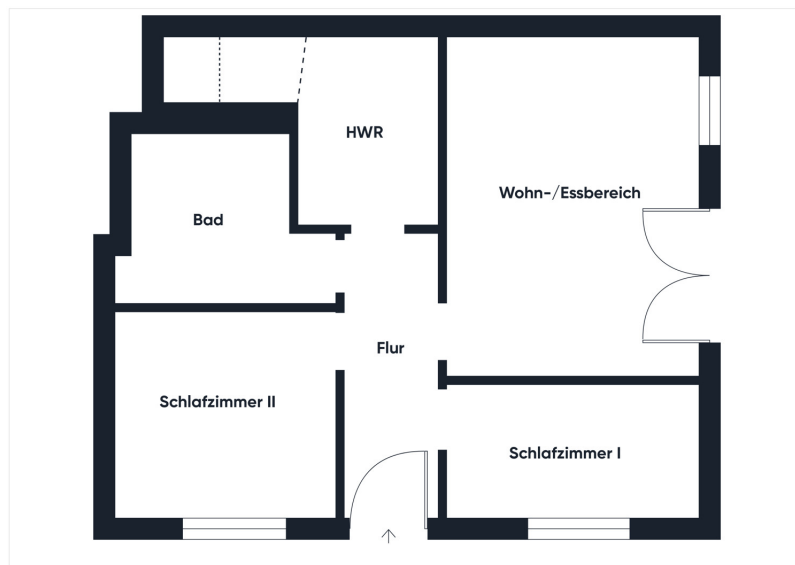
Número de propiedad: 25335033 - 26624 Südbrookmerland

Datos energéticos

Tipo de calefacción	Calefacción por suelo radiante
Información energética	En trámite

Número de propiedad: 25335033 - 26624 Südbrookmerland

Planos de planta



Este plano no está a escala. Los documentos nos fueron entregados por el cliente. Por esta razón, no podemos garantizar la exactitud de la información.

Número de propiedad: 25335033 - 26624 Südbrookmerland

Una primera impresión

Diese moderne Erdgeschosswohnung wird voraussichtlich 2025 fertiggestellt und bietet auf ca. 60 qm eine durchdachte Raumaufteilung. Durch den Eingangsbereich gelangt man in den zentralen Flur, von dem alle Räume erreichbar sind. Auf der rechten Seite befindet sich das erste von zwei Schlafzimmern, während das größere Schlafzimmer auf der linken Seite liegt. Weiter entlang des Flures liegt auf der linken Seite das Duschbad. Direkt gegenüber befindet sich der offene Wohn- und Essbereich mit direktem Zugang zur Terrasse, der für eine helle und freundliche Atmosphäre sorgt. Am Ende des Flures bietet der großzügige Hauswirtschaftsraum (HWR) mit Waschmaschinenanschluss zusätzlichen Stauraum und Funktionalität. Die Wohnung wird in einem erweiterten Rohbauzustand verkauft und umfasst Estrichböden ohne Bodenbeläge. Die gesamte Wohnfläche wird durch eine moderne Fußbodenheizung beheizt, und ein Glasfaseranschluss sorgt für schnelles Internet. Zur Wohnung gehört zudem ein Carport und Stellplatz. Die Grundstücksfläche beträgt ca. 250–300 qm (Teilungserklärung in Bearbeitung), sodass ausreichend Platz für individuelle Gestaltungsmöglichkeiten im Außenbereich vorhanden ist.

Número de propiedad: 25335033 - 26624 Südbrookmerland

Detalles de los servicios

- Fußbodenheizung
- Terrasse
- Carport

Weitere Ausstattung nach Absprache

Número de propiedad: 25335033 - 26624 Südbrookmerland

Todo sobre la ubicación

Südbrookmerland, mit dem malerischen Ortsteil Upende, liegt inmitten der wunderschönen Landschaft Ostfrieslands und bietet eine perfekte Kombination aus ländlicher Ruhe und hervorragender Erreichbarkeit wichtiger Städte und Sehenswürdigkeiten. Besonders hervorzuheben ist die Nähe zu Norden und Norddeich, die nicht nur durch ihre gute verkehrstechnische Anbindung glänzen, sondern auch durch die Nähe zum Wasser. Norddeich, nur wenige Kilometer entfernt, bietet Zugang zu den Stränden und den ostfriesischen Inseln, die regelmäßig mit Fähren, etwa nach Norderney und Juist, verbunden sind. Die Bundesstraße B72 sorgt für eine schnelle Verbindung zu den Städten Emden, Leer und Norden, während die A31 direkt ins Ruhrgebiet führt. Norden und Norddeich sind in nur etwa 15 Minuten mit dem Auto erreichbar. Zudem ist die Region durch regelmäßige Busverbindungen nach Norden, Emden und Aurich gut an den öffentlichen Nahverkehr angeschlossen, von denen aus auch weiterführende Verbindungen bestehen. Ostfriesland ist bekannt für sein weit verzweigtes Radwegenetz, das sowohl die Erkundung der Natur als auch Fahrten nach Norden und zum Meer ermöglicht. Der nächstgelegene Bahnhof befindet sich in Norden und Norddeich, von wo aus Reisende in alle Richtungen fahren können, einschließlich direkter Verbindungen nach Bremen, Hamburg und ins Ruhrgebiet. Der Flughafen Bremen ist in etwa 1,5 Stunden erreichbar und bietet zahlreiche nationale sowie internationale Flugverbindungen. Insgesamt bietet Südbrookmerland/Upende eine einzigartige Mischung aus naturnahem Wohnen, einer guten Verkehrsanbindung und der Nähe zum Meer, was den Standort besonders attraktiv macht.

Número de propiedad: 25335033 - 26624 Südbrookmerland

Contacto con el socio

Para más información, dirijase a su persona de contacto:

Nils Onken

Fockenbollwerkstraße 1 Aurich / Frisia Oriental

E-Mail: ostfriesland@von-poll.com

To Disclaimer of von Poll Immobilien GmbH

www.von-poll.com