

Großheide

Kompakte Bürofläche im Zentrum von Großheide

Número de propiedad: 25210035



www.von-poll.com

PRECIO DEL ALQUILER: 230 EUR • HABITACIONES: 2

Número de propiedad: 25210035 - 26532 Großheide

- De un vistazo
- La propiedad
- Datos energéticos
- Planos de planta
- Una primera impresión
- Detalles de los servicios
- Todo sobre la ubicación
- Otros datos
- Contacto con el socio

Número de propiedad: 25210035 - 26532 Großheide

De un vistazo

Número de propiedad	25210035	Precio del alquiler	230 EUR
Habitaciones	2	Costes adicionales	50 EUR
Año de construcción	1972	Oficina/ despacho	Espacio de oficinas
		Espacio total	ca. 33 m ²
		Modernización / Rehabilitación	2015
		Método de construcción	Sólido

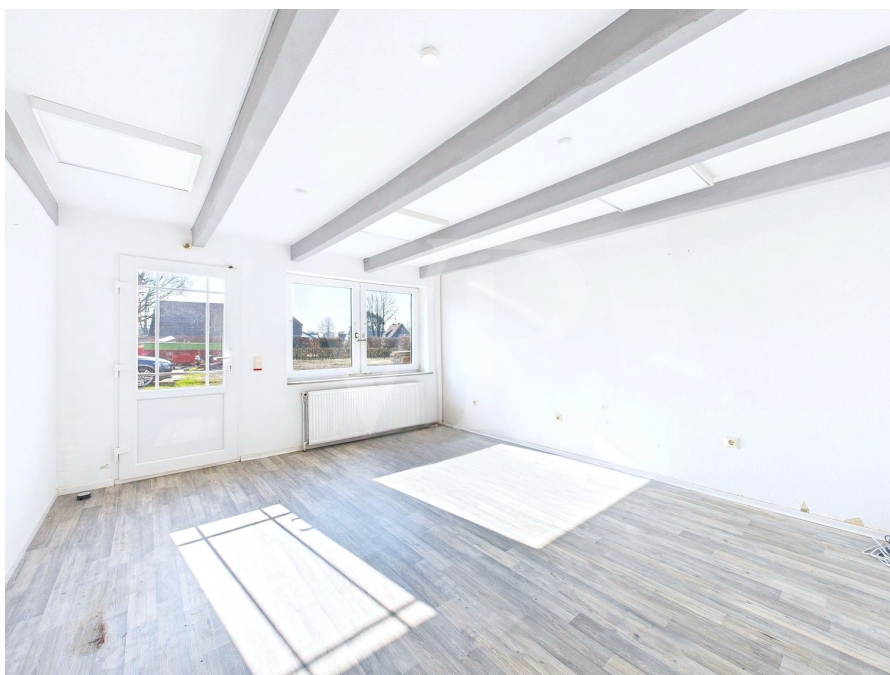
Número de propiedad: 25210035 - 26532 Großheide

Datos energéticos

Fuente de energía	Gas	Certificado energético	Certificado energético
Certificado energético válido hasta	16.08.2025	Demanda de energía final	87.60 kWh/m ² a
		Clase de eficiencia energética	C
		Año de construcción según el certificado energético	2015

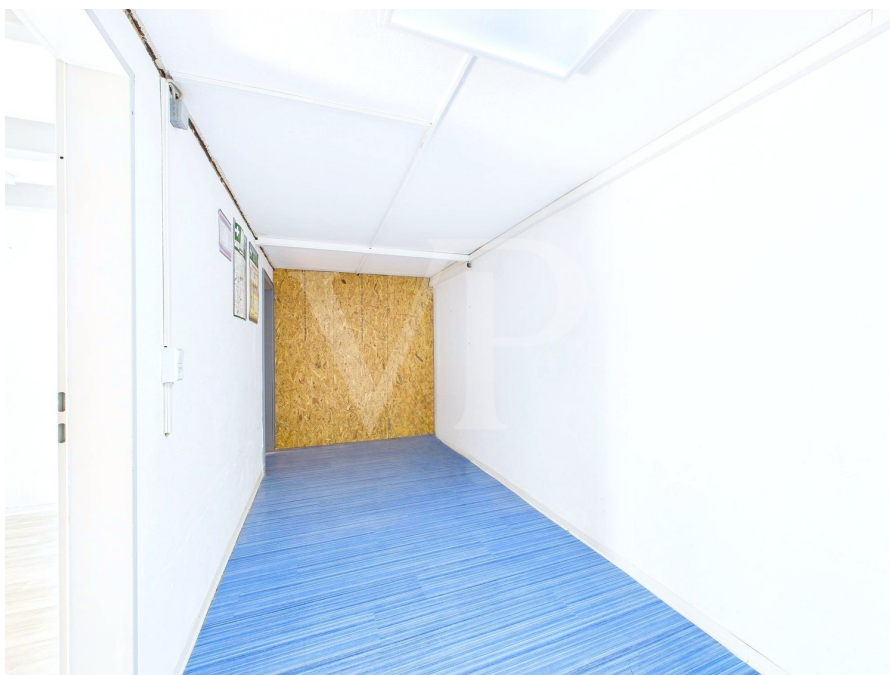
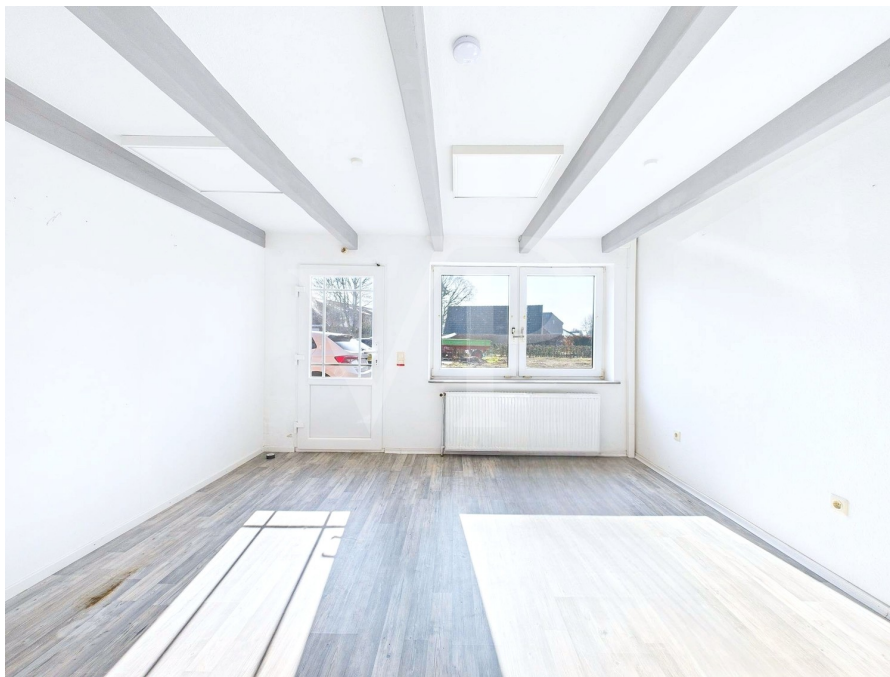
Número de propiedad: 25210035 - 26532 Großheide

La propiedad



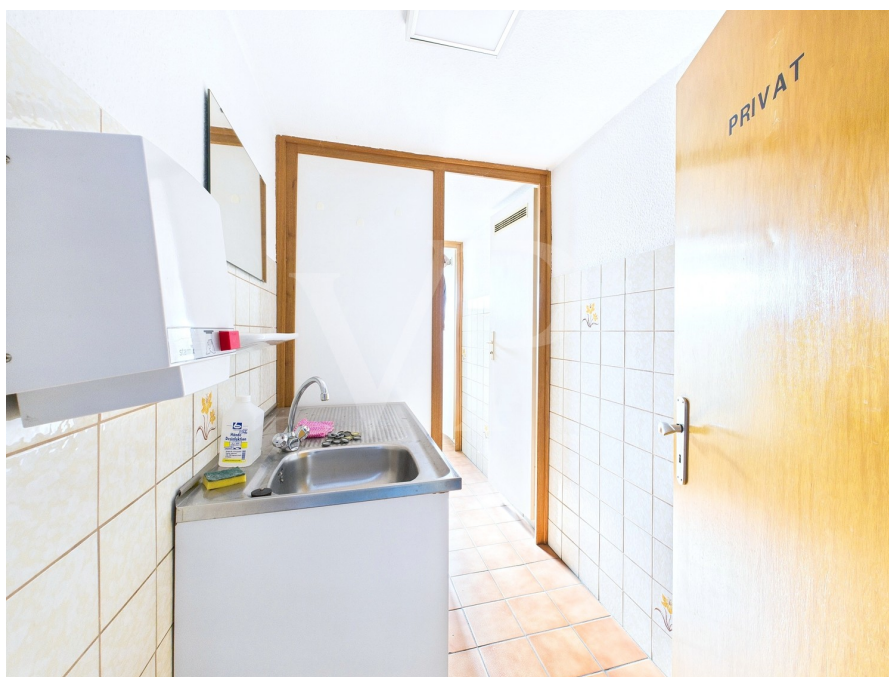
Número de propiedad: 25210035 - 26532 Großheide

La propiedad



Número de propiedad: 25210035 - 26532 Großheide

La propiedad



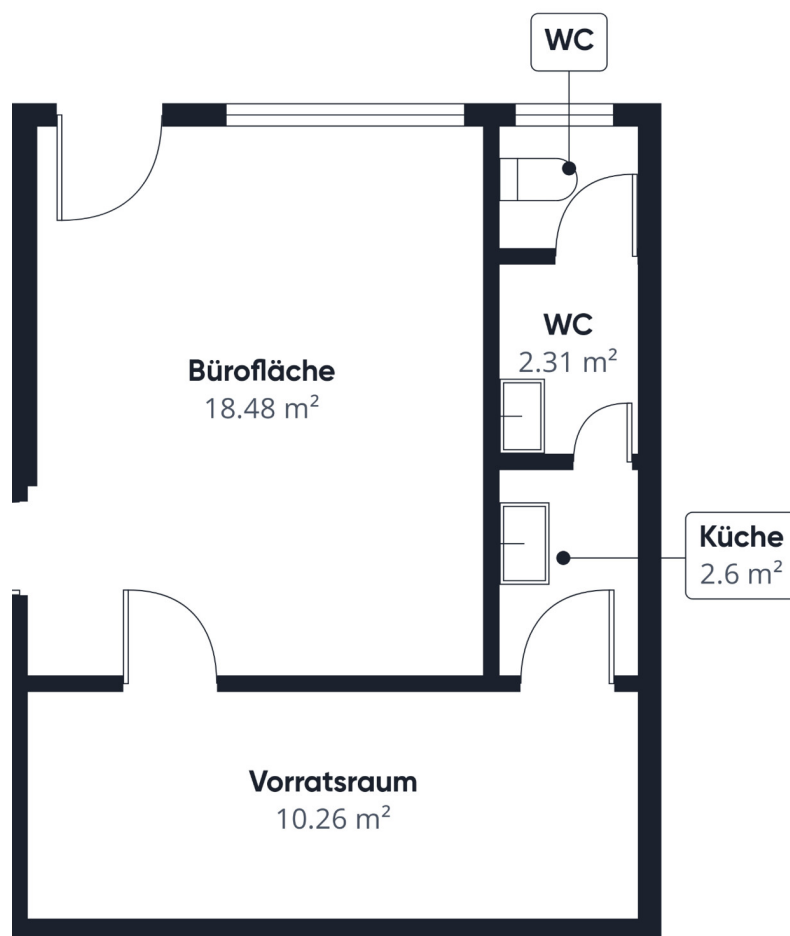
Número de propiedad: 25210035 - 26532 Großheide

La propiedad



Número de propiedad: 25210035 - 26532 Großheide

Planos de planta



Este plano no está a escala. Los documentos nos fueron entregados por el cliente. Por esta razón, no podemos garantizar la exactitud de la información.

Número de propiedad: 25210035 - 26532 Großheide

Una primera impresión

Zur Vermietung steht ein gut geschnittenes Büro mit einer Gesamtfläche von ca. 33 m², das sich ideal für kleinere Unternehmen oder Einzelunternehmer eignet. Die Bürofläche von ca. 18 m² bietet ausreichend Platz für kreative Arbeit und effizientes Arbeiten. Direkt angrenzend an das Büro befindet sich ein ca. 10 m² großer Vorratsraum, der zusätzlichen Stauraum für Material, Akten oder andere Arbeitsutensilien bietet. Das Büro ist zudem mit einer kleinen Küchenzeile ausgestattet, die für eine angenehme Verpflegungspause zwischendurch sorgt. Ein separates WC rundet die Ausstattung ab. Die Immobilie befindet sich in einer zentralen Lage, die sowohl eine gute Erreichbarkeit für Kunden, als auch für Ihre Mitarbeiter bietet. Ideal für Unternehmen, die eine zentrale und gut erreichbare Adresse suchen. Die Parkmöglichkeiten werden um einen gemeinsam genutzten Parkplatz hinter dem Gebäude ergänzt.

Número de propiedad: 25210035 - 26532 Großheide

Detalles de los servicios

Monatliche Vorauszahlung für Strom u. Gas in Höhe von 60,00 EUR

- Abstellraum
- lichtdurchflutete Bürofläche
- zentrale Lage
- Doppelverglasung
- WC
- Gastherme aus 2015
- LED-Deckenlampen
- Parkflächen in der Umgebung vorhanden
- Das Büro kann optional mit einer weiteren Fläche mit einer Größe von ca. 30 m² zusammengelegt und somit erweitert werden

Número de propiedad: 25210035 - 26532 Großheide

Todo sobre la ubicación

Die Gemeinde Großheide gehört zum Landkreis Aurich und befindet sich im schönen Ostfriesland. Mehrere Supermärkte, Bäckereien sowie auch eine Apotheke decken alle Ansprüche des täglichen Bedarfs. Auch die ärztliche Versorgung ist durch einige Mediziner und zwei Krankenhäuser im direkten Umkreis garantiert. Der ruhige Ort überzeugt durch seine Nähe zur Nordseeküste und den ostfriesischen Inseln Norderney und Juist, welche Sie über den Fähranleger im wenigen Minuten entfernten Norddeich in Kürze erreichen. Endlose Strände, Fahrradwege entlang des Deiches und das angenehm kühle Wasser der Nordsee versprechen gerade bei schönem Wetter ein erlebnisreiches Freizeitangebot. Das Highlight allerdings sind die Gezeiten Ebbe und Flut, welche alle paar Stunden eine abenteuerliche Wattwanderung ermöglichen.

Número de propiedad: 25210035 - 26532 Großheide

Otros datos

Es liegt ein Energiebedarfsausweis vor. Dieser ist gültig bis 16.8.2025. Endenergiebedarf beträgt 87.60 kWh/(m²*a). Wesentlicher Energieträger der Heizung ist Gas. Das Baujahr des Objekts lt. Energieausweis ist 2015. Die Energieeffizienzklasse ist C. HAFTUNG: Wir weisen darauf hin, dass die von uns weitergegebenen Objektinformationen, Unterlagen, Pläne etc. vom Verkäufer bzw. Vermieter stammen. Eine Haftung für die Richtigkeit oder Vollständigkeit der Angaben übernehmen wir daher nicht. Es obliegt daher unseren Kunden, die darin enthaltenen Objektinformationen und Angaben auf ihre Richtigkeit hin zu überprüfen. Alle Immobilienangebote sind freibleibend und vorbehaltlich Irrtümer, Zwischenverkauf- und Vermietung oder sonstiger Zwischenverwertung. UNSER SERVICE FÜR SIE ALS EIGENTÜMER: Planen Sie den Verkauf oder die Vermietung Ihrer Immobilie, so ist es für Sie wichtig, deren Marktwert zu kennen. Lassen Sie kostenfrei und unverbindlich den aktuellen Wert Ihrer Immobilie professionell durch einen unserer Immobilienspezialisten einschätzen. Unser bundesweites und internationales Netzwerk ermöglicht es uns, Verkäufer bzw. Vermieter und Interessenten bestmöglich zusammenzuführen.

Número de propiedad: 25210035 - 26532 Großheide

Contacto con el socio

Para más información, dirijase a su persona de contacto:

Nils Onken

Fockenbollwerkstraße 1 Aurich / Frisia Oriental

E-Mail: ostfriesland@von-poll.com

To Disclaimer of von Poll Immobilien GmbH

www.von-poll.com