

Lüneburg / Lüne-Moorfeld

Attraktive Büro- oder Praxisfläche in ruhiger Lage – modern und vielseitig nutzbar

Número de propiedad: 24105032a



www.von-poll.com

PRECIO DEL ALQUILER: 336 EUR • HABITACIONES: 1

Número de propiedad: 24105032a - 21337 Lüneburg / Lüne-Moorfeld

- De un vistazo
- La propiedad
- Datos energéticos
- Planos de planta
- Una primera impresión
- Detalles de los servicios
- Todo sobre la ubicación
- Otros datos
- Contacto con el socio

Número de propiedad: 24105032a - 21337 Lüneburg / Lüne-Moorfeld

De un vistazo

Número de propiedad	24105032a	Precio del alquiler	336 EUR
Tipo de techo	Techo a dos aguas	Costes adicionales	112 EUR
Ocupación a partir de	01.02.2025	Oficina/ despacho	Espacio de oficinas
Habitaciones	1	Estado de la propiedad	como nuevo
Año de construcción	2011	Método de construcción	Sólido
		Características	Terraza, Jardín / uso compartido

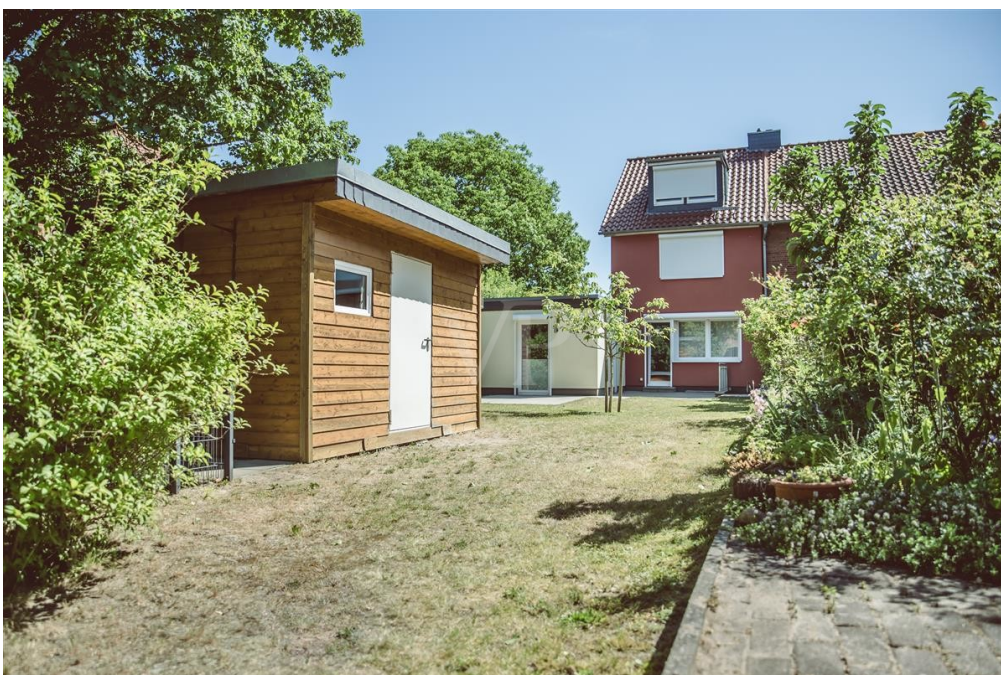
Número de propiedad: 24105032a - 21337 Lüneburg / Lüne-Moorfeld

Datos energéticos

Tipo de calefacción	Calefacción central	Certificado energético	Certificado de consumo
Fuente de energía	Gas natural ligero	Consumo de energía final	71.70 kWh/m ² a
Certificado energético válido hasta	27.04.2034	Clase de eficiencia energética	B
Fuente de energía	Gas	Año de construcción según el certificado energético	2011

Número de propiedad: 24105032a - 21337 Lüneburg / Lüne-Moorfeld

La propiedad



Número de propiedad: 24105032a - 21337 Lüneburg / Lüne-Moorfeld

La propiedad



Número de propiedad: 24105032a - 21337 Lüneburg / Lüne-Moorfeld

La propiedad



Número de propiedad: 24105032a - 21337 Lüneburg / Lüne-Moorfeld

La propiedad



FÜR SIE IN DEN BESTEN LAGEN

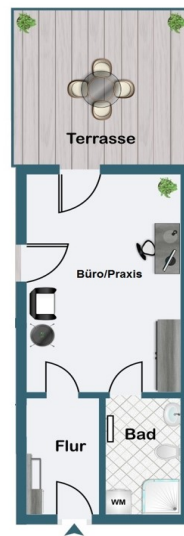
VP VON POLL
IMMOBILIEN®

Gern informieren wir Sie persönlich über weitere Details zur Immobilie.
Vereinbaren Sie einen Besichtigungstermin mit uns:
0800 – 333 33 09
Wir freuen uns, von Ihnen zu hören.

www.von-poll.com

Número de propiedad: 24105032a - 21337 Lüneburg / Lüne-Moorfeld

Planos de planta



Erdgeschoss

Este plano no está a escala. Los documentos nos fueron entregados por el cliente. Por esta razón, no podemos garantizar la exactitud de la información.

Número de propiedad: 24105032a - 21337 Lüneburg / Lüne-Moorfeld

Una primera impresión

Diese moderne, neuwertige Büro- oder Praxisfläche bietet mit ca. 28 m² die ideale Umgebung für konzentriertes Arbeiten oder den Empfang Ihrer Kunden in einem professionellen und gepflegten Ambiente. ****Highlights der Immobilie:**** - Großzügiger, offen gestalteter Arbeitsbereich mit flexibler Raumaufteilung - Pantryküche für Pausenverpflegung und praktischem Stauraum - Zeitloses Duschbad – ideal für eine angenehme Arbeitsumgebung - Außenrollläden für Sicht- und Wärmeschutz - Eigene Terrasse mit Zugang zu einem gemeinschaftlich nutzbaren Garten – perfekt für kurze Pausen oder eine ansprechende Außenwirkung Die Fläche ist ab dem 01.02.2025 verfügbar und wird mit einer Mindestvertragslaufzeit von 2 Jahren angeboten. Nutzen Sie diese Chance, Ihre Praxis oder Ihr Büro in einer ruhigen und gepflegten Umgebung zu etablieren. Vereinbaren Sie noch heute einen Besichtigungstermin! Hinweis: Der angegebene Mietpreis ist die Nettokaltmiete zzgl. 19% MwSt. - gleiches gilt für die Nebenkosten.

Número de propiedad: 24105032a - 21337 Lüneburg / Lüne-Moorfeld

Detalles de los servicios

- Großzügiger, offen gestalteter Arbeitsbereich
- Pantryküche
- Zeitloses Duschbad
- Außenrollläden
- Eigene Terrasse mit Zugang zu einem gemeinschaftlich nutzbaren Garten
- Ruhige und gepflegte Wohnumgebung
- Mietvertragslaufzeit mindestens 2 Jahre
- Verfügbar ab 01.02.2025

Número de propiedad: 24105032a - 21337 Lüneburg / Lüne-Moorfeld

Todo sobre la ubicación

Die Büro- oder Praxisfläche befindet sich im beliebten Stadtteil Lüneburg-Moorfeld, einer ruhigen und dennoch zentralen Lage, die sich durch ihre hervorragende Erreichbarkeit auszeichnet. Moorfeld ist geprägt von einer angenehmen Mischung aus Wohn- und Gewerbebauten, was den Standort ideal für professionelle Nutzungen macht. Die Anbindung an die Lüneburger Innenstadt ist ausgezeichnet – in nur wenigen Minuten erreichen Sie das Zentrum mit dem Auto, dem Fahrrad oder den öffentlichen Verkehrsmitteln. Die Nähe zur Autobahn A39 gewährleistet zudem eine schnelle Verbindung nach Hamburg und in die umliegenden Regionen, was diesen Standort auch für Kunden oder Geschäftspartner von außerhalb attraktiv macht. Parkmöglichkeiten sind in der Umgebung ausreichend vorhanden. Einrichtungen des täglichen Bedarfs wie Restaurants, Supermärkte und Banken befinden sich in der näheren Umgebung und sorgen für zusätzlichen Komfort. Die grüne Umgebung von Moorfeld bietet außerdem eine angenehme Atmosphäre, die ideal für eine entspannte Arbeitsumgebung ist. Dieser Standort vereint eine ruhige Lage mit optimaler Infrastruktur – perfekt für ein Büro oder eine Praxis.

Número de propiedad: 24105032a - 21337 Lüneburg / Lüne-Moorfeld

Otros datos

Es liegt ein Energieverbrauchsausweis vor. Dieser ist gültig bis 27.4.2034. Endenergieverbrauch beträgt 71.70 kwh/(m²*a). Wesentlicher Energieträger der Heizung ist Erdgas leicht. Das Baujahr des Objekts lt. Energieausweis ist 2011. Die Energieeffizienzklasse ist B. HAFTUNG: Wir weisen darauf hin, dass die von uns weitergegebenen Objektinformationen, Unterlagen, Pläne etc. vom Verkäufer bzw. Vermieter stammen. Eine Haftung für die Richtigkeit oder Vollständigkeit der Angaben übernehmen wir daher nicht. Es obliegt daher unseren Kunden, die darin enthaltenen Objektinformationen und Angaben auf ihre Richtigkeit hin zu überprüfen. Alle Immobilienangebote sind freibleibend und vorbehaltlich Irrtümer, Zwischenverkauf- und Vermietung oder sonstiger Zwischenverwertung. UNSER SERVICE FÜR SIE ALS EIGENTÜMER: Planen Sie den Verkauf oder die Vermietung Ihrer Immobilie, so ist es für Sie wichtig, deren Marktwert zu kennen. Lassen Sie kostenfrei und unverbindlich den aktuellen Wert Ihrer Immobilie professionell durch einen unserer Immobilienspezialisten einschätzen. Unser bundesweites und internationales Netzwerk ermöglicht es uns, Verkäufer bzw. Vermieter und Interessenten bestmöglich zusammenzuführen.

Número de propiedad: 24105032a - 21337 Lüneburg / Lüne-Moorfeld

Contacto con el socio

Para más información, dirijase a su persona de contacto:

Marco Heilenmann

Stresemannstraße 7 Lüneburg
E-Mail: lueneburg@von-poll.com

To Disclaimer of von Poll Immobilien GmbH

www.von-poll.com