

Lüneburg / Lüne-Moorfeld

Moderne 2-Zimmer-Maisonettewohnung mit Garten und Stellplatz

Número de propiedad: 24105033



www.von-poll.com

PRECIO DEL ALQUILER: 726 EUR • SUPERFICIE HABITABLE: ca. 58 m² • HABITACIONES: 2

Número de propiedad: 24105033 - 21337 Lüneburg / Lüne-Moorfeld

- De un vistazo
- La propiedad
- Datos energéticos
- Planos de planta
- Una primera impresión
- Detalles de los servicios
- Todo sobre la ubicación
- Otros datos
- Contacto con el socio

Número de propiedad: 24105033 - 21337 Lüneburg / Lüne-Moorfeld

De un vistazo

Número de propiedad	24105033
Superficie habitable	ca. 58 m ²
Tipo de techo	Techo a dos aguas
Ocupación a partir de	01.02.2025
Habitaciones	2
Dormitorios	1
Baños	1
Año de construcción	1960
Tipo de aparcamiento	1 x Plaza de aparcamiento exterior

Precio del alquiler	726 EUR
Costes adicionales	232 EUR
Piso	Dúplex
Modernización / Rehabilitación	2011
Estado de la propiedad	como nuevo
Método de construcción	Sólido
Características	Jardín / uso compartido, Cocina empotrada

Número de propiedad: 24105033 - 21337 Lüneburg / Lüne-Moorfeld

Datos energéticos

Tipo de calefacción	Calefacción central	Certificado energético	Certificado de consumo
Fuente de energía	Gas natural ligero	Consumo de energía final	71.70 kWh/m ² a
Certificado energético válido hasta	27.04.2034	Clase de eficiencia energética	B
Fuente de energía	Gas	Año de construcción según el certificado energético	1960

Número de propiedad: 24105033 - 21337 Lüneburg / Lüne-Moorfeld

La propiedad



Número de propiedad: 24105033 - 21337 Lüneburg / Lüne-Moorfeld

La propiedad



Número de propiedad: 24105033 - 21337 Lüneburg / Lüne-Moorfeld

La propiedad



FÜR SIE IN DEN BESTEN LAGEN

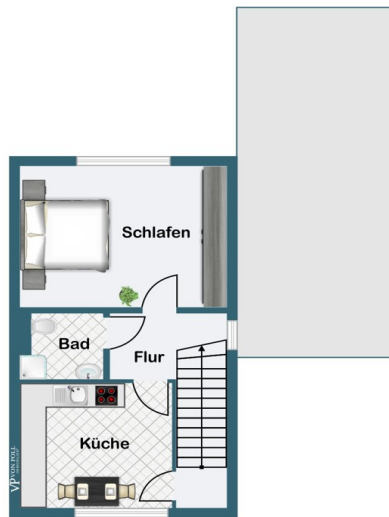
VP VON POLL
IMMOBILIEN®

Gern informieren wir Sie persönlich über weitere Details zur Immobilie.
Vereinbaren Sie einen Besichtigungstermin mit uns:
0800 – 333 33 09
Wir freuen uns, von Ihnen zu hören.

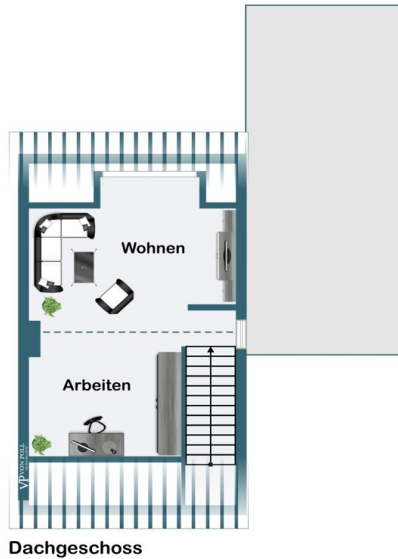
www.von-poll.com

Número de propiedad: 24105033 - 21337 Lüneburg / Lüne-Moorfeld

Planos de planta



Obergeschoss



Dachgeschoss

Este plano no está a escala. Los documentos nos fueron entregados por el cliente. Por esta razón, no podemos garantizar la exactitud de la información.

Número de propiedad: 24105033 - 21337 Lüneburg / Lüne-Moorfeld

Una primera impresión

Diese attraktive, ca. 58 m² große Maisonettewohnung bietet ab dem 01.02.2025 modernen Wohnkomfort auf zwei Ebenen. Die neuwertige Wohnung zeichnet sich durch helle Räume und eine durchdachte Raumaufteilung aus – ideal für Singles, Paare oder Pendler. Highlights der Wohnung: - Großzügiger Wohnbereich mit viel Platz für Ihre Gestaltungsideen - Separates Schlafzimmer für erholsame Nächte - Teilweise Außenrollläden für Komfort und Privatsphäre - Moderne Einbauküche mit guten Geräten - Komfortables Duschbad in zeitgemäßem Design - Gartennutzung – perfekt für entspannte Stunden im Grünen - KFZ-Stellplatz inklusive Details: - Mietbeginn: Ab 01.02.2025 - Mietvertragslaufzeit: Mindestens 2 Jahre Einziehen und wohlfühlen – dieses Angebot vereint modernes Wohnen mit hohem Komfort!

Número de propiedad: 24105033 - 21337 Lüneburg / Lüne-Moorfeld

Detalles de los servicios

- ca. 58 m² Wohnfläche auf zwei Ebenen
- Großzügiger Wohnbereich für individuelles Wohnen
- Separates Schlafzimmer mit gemütlicher Atmosphäre
- Teilweise Außenrollläden für mehr Komfort und Privatsphäre
- Moderne Einbauküche mit hochwertigen Geräten
- Stilvolles Duschbad in zeitgemäßem Design
- Zugang zur Gartennutzung – ideal zum Entspannen
- KFZ-Stellplatz direkt am Haus
- Neuwertiger Zustand für modernen Wohnkomfort
- Mietbeginn: ab 01.02.2025
- Mindestmietdauer: 2 Jahre

Número de propiedad: 24105033 - 21337 Lüneburg / Lüne-Moorfeld

Todo sobre la ubicación

Willkommen in Lüne-Moorfeld, einem beliebten Stadtteil im Nordosten der Salz- und Hansestadt Lüneburg. Lagevorteile: Ruhige Wohnlage in naturnaher Umgebung Gute Verkehrsanbindung an die Lüneburger Innenstadt Nähe zu Einkaufsmöglichkeiten, Schulen und Kindergärten Umgeben von Parks und Erholungsgebieten für die Freizeitgestaltung Historischer Charme und gepflegte Straßenzüge Infrastruktur: Einkaufsmöglichkeiten in der Nähe Schulen und Kindergärten leicht erreichbar Gute Anbindung an öffentliche Verkehrsmittel Kurze Wege zu Freizeiteinrichtungen und Restaurants Lebensqualität: Idyllische Umgebung für erholsame Spaziergänge und Radtouren Hohe Lebensqualität dank gelungener Kombination aus Stadt- und Naturleben

Número de propiedad: 24105033 - 21337 Lüneburg / Lüne-Moorfeld

Otros datos

Es liegt ein Energieverbrauchsausweis vor. Dieser ist gültig bis 27.4.2034. Endenergieverbrauch beträgt 71.70 kwh/(m²*a). Wesentlicher Energieträger der Heizung ist Erdgas leicht. Das Baujahr des Objekts lt. Energieausweis ist 1960. Die Energieeffizienzklasse ist B. HAFTUNG: Wir weisen darauf hin, dass die von uns weitergegebenen Objektinformationen, Unterlagen, Pläne etc. vom Verkäufer bzw. Vermieter stammen. Eine Haftung für die Richtigkeit oder Vollständigkeit der Angaben übernehmen wir daher nicht. Es obliegt daher unseren Kunden, die darin enthaltenen Objektinformationen und Angaben auf ihre Richtigkeit hin zu überprüfen. Alle Immobilienangebote sind freibleibend und vorbehaltlich Irrtümer, Zwischenverkauf- und Vermietung oder sonstiger Zwischenverwertung. UNSER SERVICE FÜR SIE ALS EIGENTÜMER: Planen Sie den Verkauf oder die Vermietung Ihrer Immobilie, so ist es für Sie wichtig, deren Marktwert zu kennen. Lassen Sie kostenfrei und unverbindlich den aktuellen Wert Ihrer Immobilie professionell durch einen unserer Immobilienspezialisten einschätzen. Unser bundesweites und internationales Netzwerk ermöglicht es uns, Verkäufer bzw. Vermieter und Interessenten bestmöglich zusammenzuführen.

Número de propiedad: 24105033 - 21337 Lüneburg / Lüne-Moorfeld

Contacto con el socio

Para más información, dirijase a su persona de contacto:

Marco Heilenmann

Stresemannstraße 7 Lüneburg
E-Mail: lueneburg@von-poll.com

To Disclaimer of von Poll Immobilien GmbH

www.von-poll.com