

Lüneburg / Lüne-Moorfeld

Moderne 1-Zimmer-Wohnung mit Terrasse und Gartennutzung

Número de propiedad: 24105031



www.von-poll.com

PRECIO DEL ALQUILER: 462 EUR • SUPERFICIE HABITABLE: ca. 36 m² • HABITACIONES: 1

Número de propiedad: 24105031 - 21337 Lüneburg / Lüne-Moorfeld

- De un vistazo
- La propiedad
- Datos energéticos
- Planos de planta
- Una primera impresión
- Detalles de los servicios
- Todo sobre la ubicación
- Otros datos
- Contacto con el socio

Número de propiedad: 24105031 - 21337 Lüneburg / Lüne-Moorfeld

De un vistazo

Número de propiedad	24105031	Precio del alquiler	462 EUR
Superficie habitable	ca. 36 m ²	Costes adicionales	144 EUR
Tipo de techo	Techo a dos aguas	Piso	Planta baja
Ocupación a partir de	01.02.2025	Modernización / Rehabilitación	2011
Habitaciones	1	Estado de la propiedad	como nuevo
Baños	1	Método de construcción	Sólido
Año de construcción	1960	Características	Terraza, Jardín / uso compartido, Cocina empotrada
Tipo de aparcamiento	1 x Plaza de aparcamiento exterior		

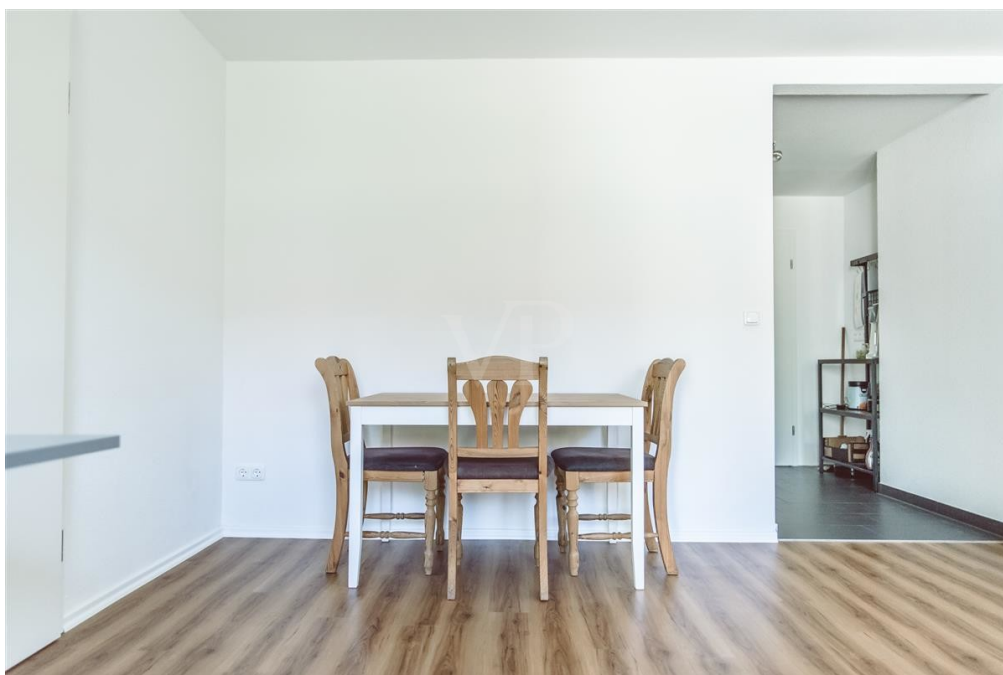
Número de propiedad: 24105031 - 21337 Lüneburg / Lüne-Moorfeld

Datos energéticos

Tipo de calefacción	Calefacción central	Certificado energético	Certificado de consumo
Fuente de energía	Gas natural ligero	Consumo de energía final	71.70 kWh/m ² a
Certificado energético válido hasta	27.04.2034	Clase de eficiencia energética	B
Fuente de energía	Gas	Año de construcción según el certificado energético	1960

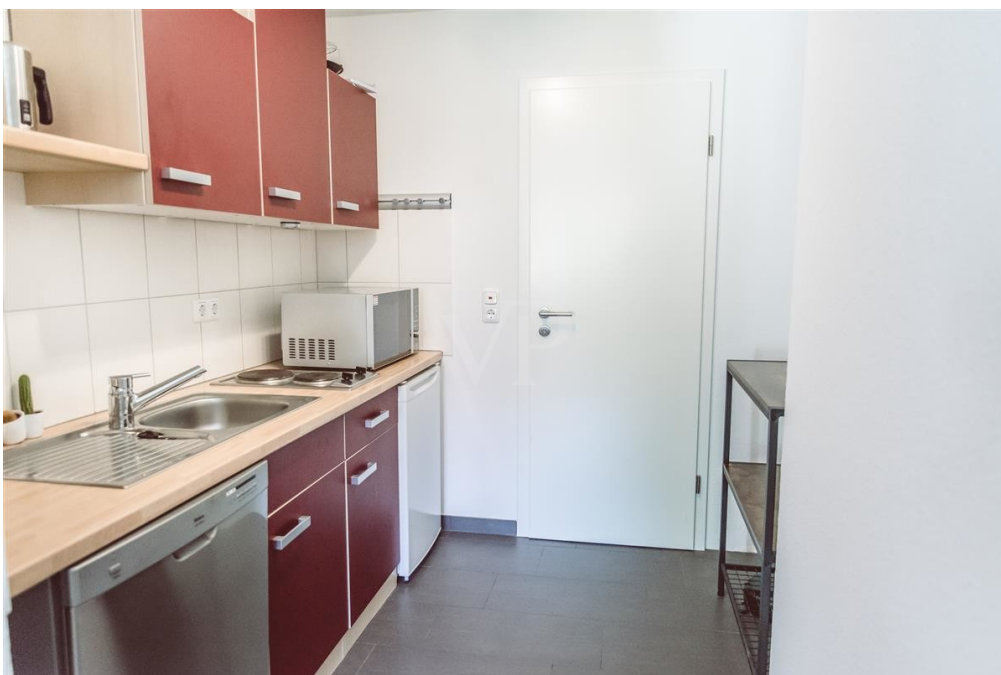
Número de propiedad: 24105031 - 21337 Lüneburg / Lüne-Moorfeld

La propiedad



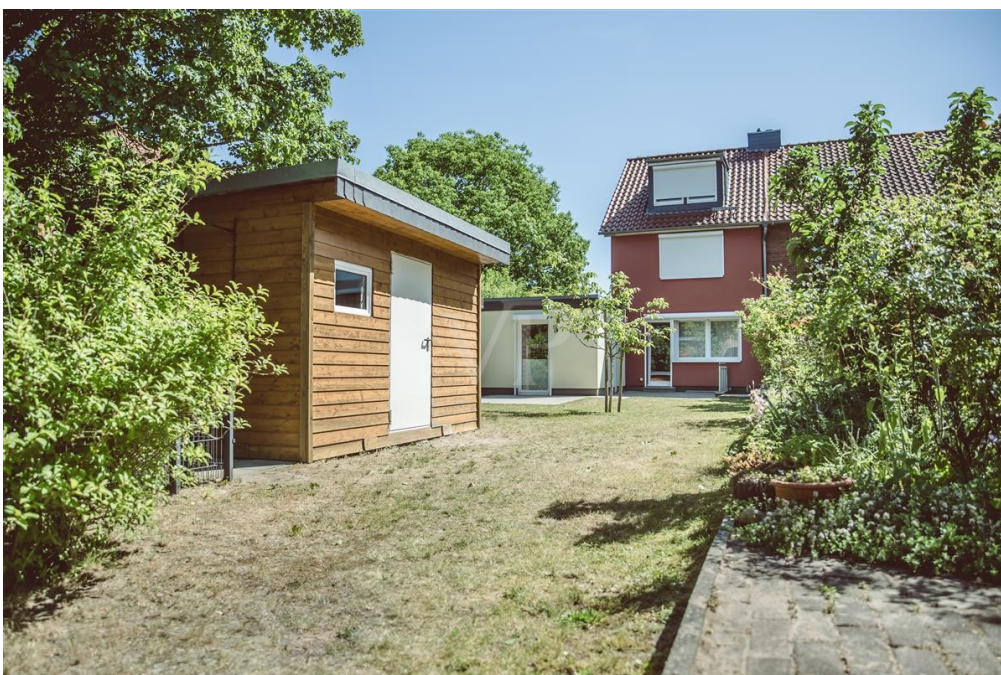
Número de propiedad: 24105031 - 21337 Lüneburg / Lüne-Moorfeld

La propiedad



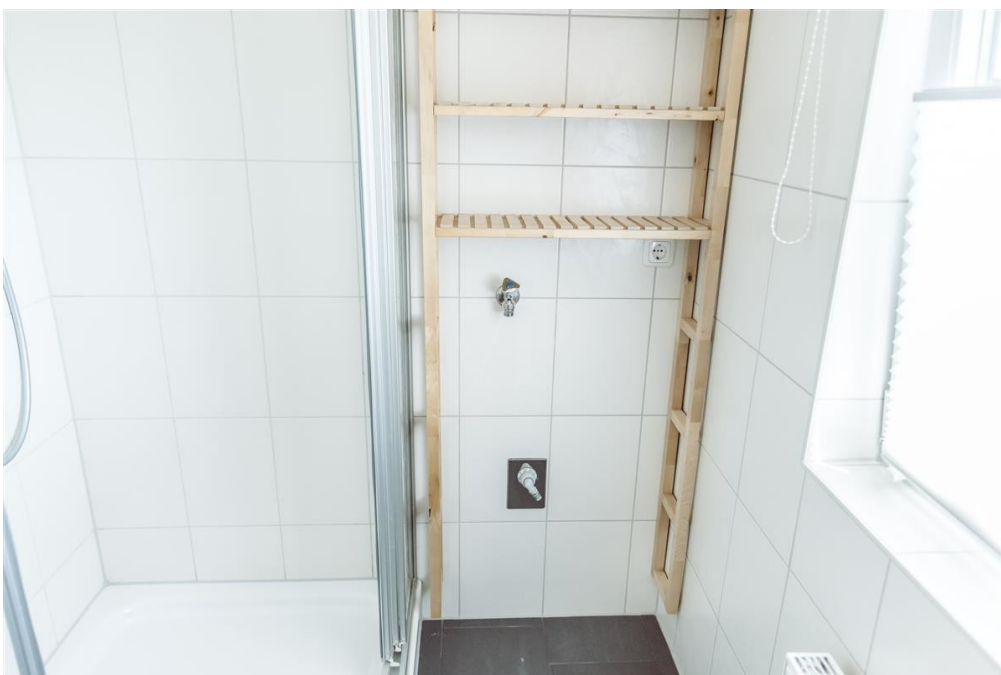
Número de propiedad: 24105031 - 21337 Lüneburg / Lüne-Moorfeld

La propiedad



Número de propiedad: 24105031 - 21337 Lüneburg / Lüne-Moorfeld

La propiedad



Número de propiedad: 24105031 - 21337 Lüneburg / Lüne-Moorfeld

La propiedad

FÜR SIE IN DEN BESTEN LAGEN

VP VON POLL
IMMOBILIEN®



Gern informieren wir Sie persönlich über weitere Details zur Immobilie.
Vereinbaren Sie einen Besichtigungstermin mit uns:
0800 – 333 33 09
Wir freuen uns, von Ihnen zu hören.

www.von-poll.com

Número de propiedad: 24105031 - 21337 Lüneburg / Lüne-Moorfeld

Planos de planta



Erdgeschoss

Este plano no está a escala. Los documentos nos fueron entregados por el cliente. Por esta razón, no podemos garantizar la exactitud de la información.

Número de propiedad: 24105031 - 21337 Lüneburg / Lüne-Moorfeld

Una primera impresión

Diese gemütliche, ca. 36 m² große 1-Zimmer Wohnung bietet Ihnen ab dem 01.02.2025 ein modernes Zuhause. Der großzügige Wohn- und Schlafbereich überzeugt mit einer optimalen Raumaufteilung. Außenrollläden sorgen für Privatsphäre und Komfort. Ausstattung: - Einbauküche: Voll ausgestattet und modern. - Duschbad: Zeitgemäß und hochwertig gestaltet. - Terrasse: Ideal für entspannte Stunden im Freien. - Gartennutzung: Perfekt für Naturliebhaber. - KFZ-Stellplatz inklusive Die Wohnung ist neuwertig und erfüllt höchste Ansprüche an modernes Wohnen. Details: - Mietbeginn: Ab 01.02.2025 - Mindestmietdauer: 2 Jahre Lassen Sie sich dieses gemütliche Zuhause nicht entgehen – perfekt für Singles oder Pendler!

Número de propiedad: 24105031 - 21337 Lüneburg / Lüne-Moorfeld

Detalles de los servicios

- ca. 36 m² Wohnfläche – perfekt für Singles oder Pendler
- Großzügiger Wohn- und Schlafbereich mit optimaler Raumaufteilung
- Neuwertiger Zustand für modernes Wohnen
- Außenrollläden für zusätzlichen Komfort und Privatsphäre
- Moderne Einbauküche mit hochwertigen Geräten
- Stilvolles Duschbad mit zeitgemäßer Ausstattung
- Sonnige Terrasse – ideal zum Entspannen im Freien
- Gartennutzung für Naturliebhaber
- KFZ-Stellplatz direkt am Haus
- Mietbeginn ab 01.02.2025
- Mindestmietdauer: 2 Jahre

Número de propiedad: 24105031 - 21337 Lüneburg / Lüne-Moorfeld

Todo sobre la ubicación

Willkommen in Lüne-Moorfeld, einem beliebten Stadtteil im Nordosten der Salz- und Hansestadt Lüneburg. Lagevorteile: Ruhige Wohnlage in naturnaher Umgebung Gute Verkehrsanbindung an die Lüneburger Innenstadt Nähe zu Einkaufsmöglichkeiten, Schulen und Kindergärten Umgeben von Parks und Erholungsgebieten für die Freizeitgestaltung Historischer Charme und gepflegte Straßenzüge Infrastruktur: Einkaufsmöglichkeiten in der Nähe Schulen und Kindergärten leicht erreichbar Gute Anbindung an öffentliche Verkehrsmittel Kurze Wege zu Freizeiteinrichtungen und Restaurants Lebensqualität: Idyllische Umgebung für erholsame Spaziergänge und Radtouren Hohe Lebensqualität dank gelungener Kombination aus Stadt- und Naturleben

Número de propiedad: 24105031 - 21337 Lüneburg / Lüne-Moorfeld

Otros datos

Es liegt ein Energieverbrauchsausweis vor. Dieser ist gültig bis 27.4.2034. Endenergieverbrauch beträgt 71.70 kwh/(m²*a). Wesentlicher Energieträger der Heizung ist Erdgas leicht. Das Baujahr des Objekts lt. Energieausweis ist 1960. Die Energieeffizienzklasse ist B. HAFTUNG: Wir weisen darauf hin, dass die von uns weitergegebenen Objektinformationen, Unterlagen, Pläne etc. vom Verkäufer bzw. Vermieter stammen. Eine Haftung für die Richtigkeit oder Vollständigkeit der Angaben übernehmen wir daher nicht. Es obliegt daher unseren Kunden, die darin enthaltenen Objektinformationen und Angaben auf ihre Richtigkeit hin zu überprüfen. Alle Immobilienangebote sind freibleibend und vorbehaltlich Irrtümer, Zwischenverkauf- und Vermietung oder sonstiger Zwischenverwertung. UNSER SERVICE FÜR SIE ALS EIGENTÜMER: Planen Sie den Verkauf oder die Vermietung Ihrer Immobilie, so ist es für Sie wichtig, deren Marktwert zu kennen. Lassen Sie kostenfrei und unverbindlich den aktuellen Wert Ihrer Immobilie professionell durch einen unserer Immobilienspezialisten einschätzen. Unser bundesweites und internationales Netzwerk ermöglicht es uns, Verkäufer bzw. Vermieter und Interessenten bestmöglich zusammenzuführen.

Número de propiedad: 24105031 - 21337 Lüneburg / Lüne-Moorfeld

Contacto con el socio

Para más información, dirijase a su persona de contacto:

Marco Heilenmann

Stresemannstraße 7 Lüneburg
E-Mail: lueneburg@von-poll.com

To Disclaimer of von Poll Immobilien GmbH

www.von-poll.com