

Scharnebeck

Großzügiges Einfamilienhaus mit uneinsehbarem Garten in zentraler und ruhiger Lage

Número de propiedad: 23105018



www.von-poll.com

PRECIO DE COMPRA: 395.000 EUR • SUPERFICIE HABITABLE: ca. 139,18 m² • HABITACIONES: 4.5 • SUPERFICIE DEL TERRENO: 1.023 m²

Número de propiedad: 23105018 - 21379 Scharnebeck

- De un vistazo
- La propiedad
- Datos energéticos
- Planos de planta
- Una primera impresión
- Detalles de los servicios
- Todo sobre la ubicación
- Otros datos
- Contacto con el socio

Número de propiedad: 23105018 - 21379 Scharnebeck

De un vistazo

Número de propiedad	23105018
Superficie habitable	ca. 139,18 m ²
Tipo de techo	Techo a dos aguas
Ocupación a partir de	Previo acuerdo
Habitaciones	4.5
Dormitorios	3.5
Baños	1
Año de construcción	1965
Tipo de aparcamiento	1 x Garaje

Precio de compra	395.000 EUR
Casa	Casa unifamiliar
Comisión	Käuferprovision beträgt 3,57 % (inkl. MwSt.) des beurkundeten Kaufpreises
Modernización / Rehabilitación	2018
Estado de la propiedad	cuidado
Método de construcción	Sólido
Espacio utilizable	ca. 44 m ²
Características	Terraza, WC para invitados, Chimenea, Jardín / uso compartido, Cocina empotrada

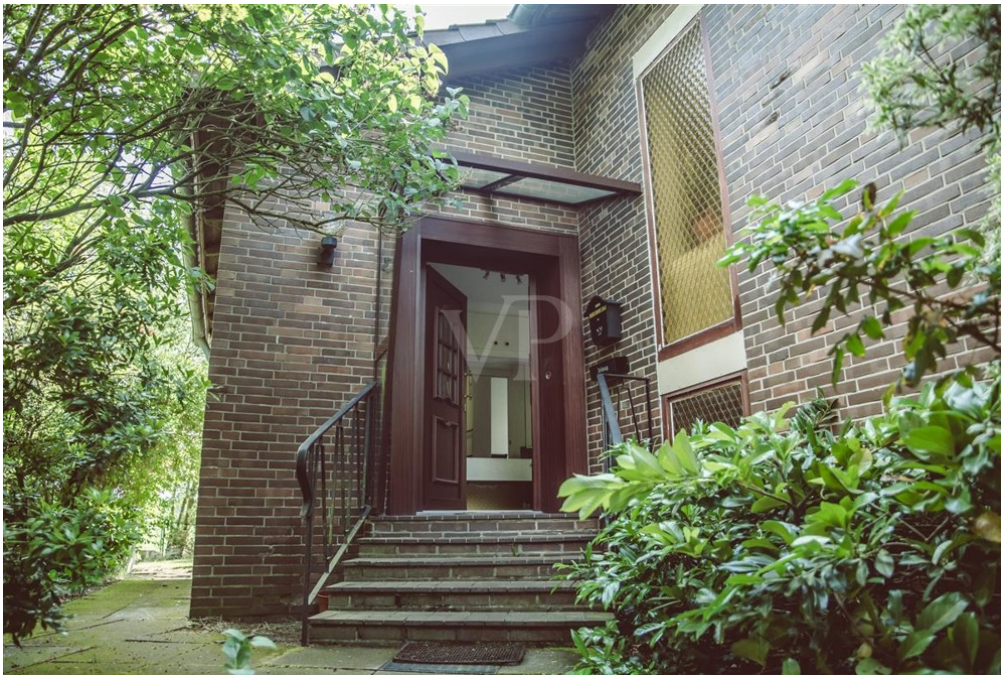
Número de propiedad: 23105018 - 21379 Scharnebeck

Datos energéticos

Tipo de calefacción	Calefacción central	Certificado energético	Certificado energético
Fuente de energía	Gas	Demanda de energía final	174.27 kWh/m²a
Certificado energético válido hasta	30.08.2033	Clase de eficiencia energética	F
Fuente de energía	Gas		

Número de propiedad: 23105018 - 21379 Scharnebeck

La propiedad



Número de propiedad: 23105018 - 21379 Scharnebeck

La propiedad



Número de propiedad: 23105018 - 21379 Scharnebeck

La propiedad



Número de propiedad: 23105018 - 21379 Scharnebeck

La propiedad



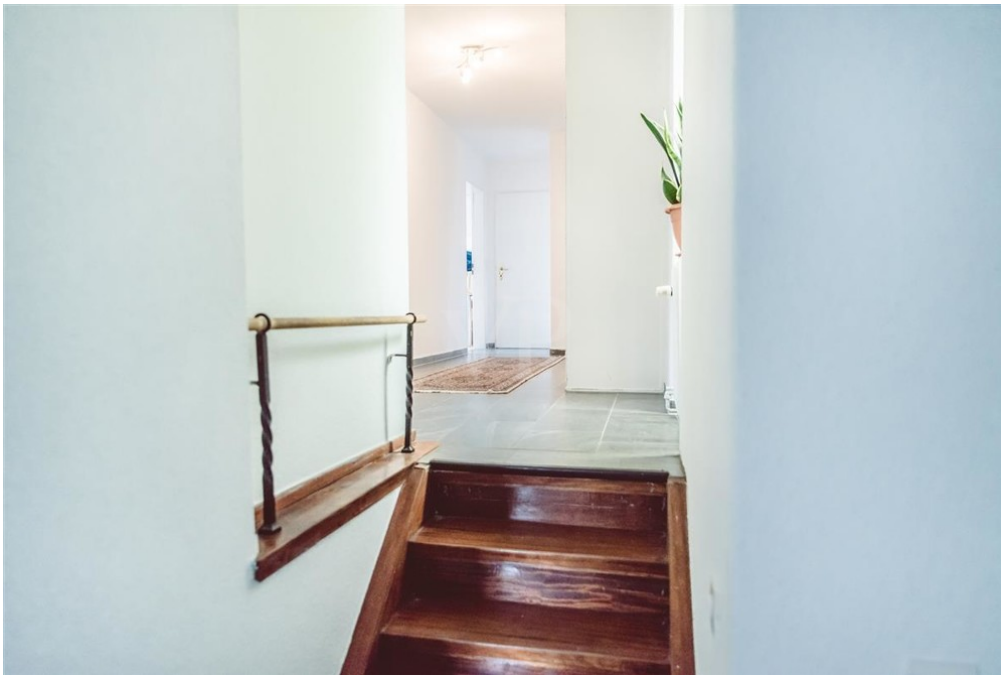
Número de propiedad: 23105018 - 21379 Scharnebeck

La propiedad



Número de propiedad: 23105018 - 21379 Scharnebeck

La propiedad



Número de propiedad: 23105018 - 21379 Scharnebeck

La propiedad



Número de propiedad: 23105018 - 21379 Scharnebeck

La propiedad



Número de propiedad: 23105018 - 21379 Scharnebeck

La propiedad



Número de propiedad: 23105018 - 21379 Scharnebeck

La propiedad



FÜR SIE IN DEN BESTEN LAGEN

VP VON POLL
IMMOBILIEN®

Gern informieren wir Sie persönlich über weitere Details zur Immobilie.
Vereinbaren Sie einen Besichtigungstermin mit uns:
0800 – 333 33 09
Wir freuen uns, von Ihnen zu hören.

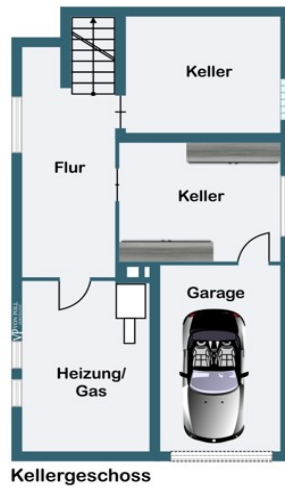
www.von-poll.com

Número de propiedad: 23105018 - 21379 Scharnebeck

Planos de planta



Erdgeschoss



Este plano no está a escala. Los documentos nos fueron entregados por el cliente. Por esta razón, no podemos garantizar la exactitud de la información.

Número de propiedad: 23105018 - 21379 Scharnebeck

Una primera impresión

Dieses Einfamilienhaus aus dem Jahr 1965 mit einer Wohnfläche von ca. 139,18 m² zeichnet sich durch eine gut durchdachte Raumaufteilung aus. Auf einem Grundstück von 1023 m² bietet dieses Objekt viel Platz für eine Familie mit Kindern. Beim Betreten des Hauses begrüßt Sie die Diele mit grauen Fliesen und führt Sie zu einem Gäste-WC, das den Bedürfnissen der Besucher gerecht wird. Direkt angrenzend befindet sich das Büro, das flexibel als Home-Office oder Gäste-Zimmer genutzt werden kann. Die Küche ist mit einer Einbauküche und einem Vorratsraum ausgestattet. Das Esszimmer beeindruckt mit einer Durchreiche zur Küche und einem großen Fenster, das einen freien Blick in die Natur ermöglicht, sowie einer offenen Gestaltung zum Wohnzimmer. Den Mittelpunkt des Hauses erreichen Sie über zwei Treppenstufen, ein beeindruckendes Panoramafenster ermöglicht einen herrlichen Blick in den Garten, eine Doppelschiebetür, schafft eine nahtlose Verbindung zur Südwestterrasse, der Innen- und Außenbereich wird harmonisch miteinander verbunden. Ein weiteres Highlight des Wohnzimmers ist der offene Kamin, der nicht nur für eine gemütliche Atmosphäre sorgt, sondern auch als Blickfang dient. Sowohl das Esszimmer als auch das Wohnzimmer sind mit einem Parkettboden ausgestattet. Dieser hochwertige Bodenbelag verleiht beiden Räumen einen warmen und eleganten Charakter. Von der Diele aus führt eine halbe Treppe (Split Level) zum Schlaftrakt, auf dem sich zwei Kinderzimmer und ein Elternschlafzimmer befinden. Sowohl der großzügige Flur als auch das Schlafzimmer sind mit zusätzlichen Einbauschränken ausgestattet, die viel Stauraum für Kleidung und andere Gegenstände bieten. Auf dieser Ebene steht den Bewohnern ein geräumiges Duschbad zur Verfügung, moderne Beleuchtungselemente schaffen eine angenehme Atmosphäre und tragen zur stimmungsvollen Gestaltung des Badezimmers bei, auch verfügt das Bad zudem über ein Doppelwaschbecken, das Komfort und Bequemlichkeit bietet. Das Studio erreichen Sie über eine weitere halbe Treppe, es bietet zusätzlichen Platz und vielfältige Gestaltungsmöglichkeiten. Ein besonderes Highlight des Studios ist der freie Blick in die Natur. Große Fenster lassen viel Tageslicht herein und erlauben einen ungehinderten Blick auf die umliegende Umgebung. Das Haus bietet zudem einen Teilkeller mit 2 Kellerräumen, einen Heizungsraum und eine integrierte Garage. Die Fenster sind aus Holz und die Heizung erfolgt zentral über Gas. Die Immobilie zeichnet sich durch eine normale Ausstattungsqualität aus. Die Schiefer-Schindelverkleidung auf der Westseite des Hauses und der Garage verleiht dem Objekt eine besondere Optik. Die Lage des Hauses ist ruhig und dennoch verkehrsgünstig. Einkaufsmöglichkeiten, Schulen und öffentliche Verkehrsmittel befinden sich in der Nähe. Der Garten bietet ausreichend Platz für Entspannung und Freizeitmöglichkeiten. Insgesamt bietet diese Immobilie eine großzügige Wohnfläche, eine moderne Ausstattung und eine attraktive Lage. Sie eignet

sich ideal für Familien, die das ruhige Wohnen in einer gut angebundenen Umgebung suchen. Vereinbaren Sie jetzt einen Besichtigungstermin und überzeugen Sie sich selbst.

Número de propiedad: 23105018 - 21379 Scharnebeck

Detalles de los servicios

Diele mit grauen Fliesen ausgelegt
Gäste-WC gefliest (2018)
Büro Laminat (2018)
Küche EBK und Vorratsraum
Esszimmer mit Durchreiche zur Küche und offene Gestaltung zum Wohnzimmer
2 Stufen zum Wohnzimmer mit offenem Kamin und großem Fenster zum Garten und
Doppelschiebetür zur Süd-West Terrasse, jeweils mit Parkett
1/2 Mahagonitreppe zum Schlafbereich
Flur geliebt (2018) inklusive Einbauschränk
2 Kinderzimmer mit Laminat (2018)
Schlafzimmer mit Einbauschränk und Laminat (2018)
Duschbad mit LED Strahlern (2018)
Holztreppe Mahagonie zum Studio und Zugang zum Dachboden
Studio mit Holzvertäfelung und Laminat
Teilkeller mit 2 Kellerräumen, Heizungsraum und integrierter Garage
Holzfenster
Gasheizung (2007)
zwei Satellitenschüsseln

Número de propiedad: 23105018 - 21379 Scharnebeck

Todo sobre la ubicación

Scharnebeck ist eine idyllische Gemeinde im Landkreis Lüneburg in Niedersachsen. Die Gemeinde liegt malerisch am Elbestromtal ist von herrlicher Natur umgeben, die zu ausgedehnten Spaziergängen und Fahrradtouren einlädt. Trotz der ländlichen Lage ist Scharnebeck sehr gut an die umliegenden Städte angebunden, so dass man schnell und unkompliziert in Lüneburg oder Hamburg sein kann. Die Gemeinde selbst bietet alles, was man zum täglichen Leben braucht: Einkaufsmöglichkeiten, Schulen, Kindergärten und Ärzte sind vorhanden. Besonders sehenswert ist das Scharnebecker Schiffshebewerk, das größte seiner Art in Europa und ein technisches Meisterwerk. Insgesamt ist Scharnebeck ein wunderbarer Ort zum Leben, der seinen Bewohnern Ruhe und Naturverbundenheit bietet, ohne dabei auf die Annehmlichkeiten des städtischen Lebens verzichten zu müssen.

Número de propiedad: 23105018 - 21379 Scharnebeck

Otros datos

Es liegt ein Energiebedarfsausweis vor. Dieser ist gültig bis 30.8.2033. Endenergiebedarf beträgt 174.27 kwh/(m²*a). Wesentlicher Energieträger der Heizung ist Gas. Das Baujahr des Objekts lt. Energieausweis ist 1965. Die Energieeffizienzklasse ist F.

GELDWÄSCHE: Als Immobilienmaklerunternehmen ist die von Poll Immobilien GmbH nach § 2 Abs. 1 Nr. 14 und § 11 Abs. 1, 2 Geldwäschegesetz (GwG) dazu verpflichtet, bei der Begründung einer Geschäftsbeziehung die Identität des Vertragspartners festzustellen und zu überprüfen, bzw. sobald ein ernsthaftes Interesse an der Durchführung des Immobilienkaufvertrages besteht. Hierzu ist es erforderlich, dass wir nach § 11 Abs. 4 GwG die relevanten Daten Ihres Personalausweises festhalten (wenn Sie als natürliche Person handeln) – beispielsweise mittels einer Kopie. Bei einer juristischen Person benötigen wir eine Kopie des Handelsregisterauszugs, aus welchem der wirtschaftlich Berechtigte hervorgeht. Das Geldwäschegesetz sieht vor, dass der Makler die Kopien bzw. Unterlagen fünf Jahre aufbewahren muss. Als unser Vertragspartner haben Sie auch eine Mitwirkungspflicht nach § 11 Abs. 6 GwG.

HAFTUNG: Wir weisen darauf hin, dass die von uns weitergegebenen Objektinformationen, Unterlagen, Pläne etc. vom Verkäufer bzw. Vermieter stammen. Eine Haftung für die Richtigkeit oder Vollständigkeit der Angaben übernehmen wir daher nicht. Es obliegt daher unseren Kunden, die darin enthaltenen Objektinformationen und Angaben auf ihre Richtigkeit hin zu überprüfen. Alle Immobilienangebote sind freibleibend und vorbehaltlich Irrtümer, Zwischenverkauf- und Vermietung oder sonstiger Zwischenverwertung. UNSER SERVICE FÜR SIE ALS EIGENTÜMER: Planen Sie den Verkauf oder die Vermietung Ihrer Immobilie, so ist es für Sie wichtig, deren Marktwert zu kennen. Lassen Sie kostenfrei und unverbindlich den aktuellen Wert Ihrer Immobilie professionell durch einen unserer Immobilienspezialisten einschätzen. Unser bundesweites und internationales Netzwerk ermöglicht es uns, Verkäufer bzw. Vermieter und Interessenten bestmöglich zusammenzuführen.

Número de propiedad: 23105018 - 21379 Scharnebeck

Contacto con el socio

Para más información, dirijase a su persona de contacto:

Marco Heilenmann

Stresemannstraße 7 Lüneburg
E-Mail: lueneburg@von-poll.com

To Disclaimer of von Poll Immobilien GmbH

www.von-poll.com