

Thierhaupten

Wohnen auf einer Ebene: Bungalow in ruhiger Lage

Número de propiedad: 24122100



www.von-poll.com

PRECIO DE COMPRA: 800.000 EUR • SUPERFICIE HABITABLE: ca. 117 m² • HABITACIONES: 6 • SUPERFICIE DEL TERRENO: 1.359 m²

Número de propiedad: 24122100 - 86672 Thierhaupten

- De un vistazo
- La propiedad
- Datos energéticos
- Una primera impresión
- Detalles de los servicios
- Todo sobre la ubicación
- Otros datos
- Contacto con el socio

Número de propiedad: 24122100 - 86672 Thierhaupten

De un vistazo

Número de propiedad	24122100	Precio de compra	800.000 EUR
Superficie habitable	ca. 117 m ²	Casa	Bungalow
Tipo de techo	Techo de media caña	Comisión	Käuferprovision beträgt 3,57 % (inkl. MwSt.) des beurkundeten Kaufpreises
Ocupación a partir de	Previo acuerdo	Estado de la propiedad	cuidado
Habitaciones	6	Método de construcción	Sólido
Dormitorios	5	Espacio utilizable	ca. 0 m ²
Baños	1	Características	Terraza, WC para invitados, Jardín / uso compartido, Cocina empotrada
Año de construcción	1972		
Tipo de aparcamiento	2 x Plaza de aparcamiento exterior, 2 x Garaje		

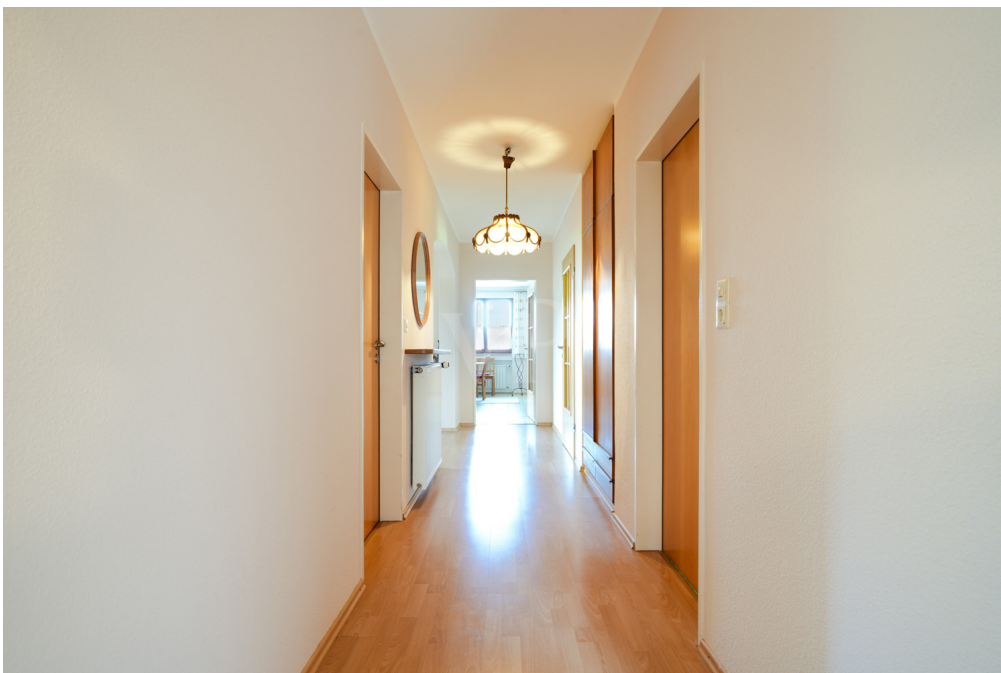
Número de propiedad: 24122100 - 86672 Thierhaupten

Datos energéticos

Tipo de calefacción	Calefacción central	Certificado energético	Certificado energético
Fuente de energía	Aceite	Demanda de energía final	262.10 kWh/m ² a
Certificado energético válido hasta	01.08.2034	Clase de eficiencia energética	H
Fuente de energía	Aceite		

Número de propiedad: 24122100 - 86672 Thierhaupten

La propiedad



Número de propiedad: 24122100 - 86672 Thierhaupten

La propiedad



Número de propiedad: 24122100 - 86672 Thierhaupten

La propiedad



Número de propiedad: 24122100 - 86672 Thierhaupten

La propiedad



Número de propiedad: 24122100 - 86672 Thierhaupten

La propiedad



**VP VON POLL
IMMOBILIEN**

**Finden Sie
Ihre Immobilie.**

Vorgemerkte Suchkunden
erfahren frühzeitig von
neuen Immobilienangeboten.

www.von-poll.com

Capital



MAKLER-KOMPASS

HEFT 10/2023

Top-Makler Augsburg



Höchstnote für

von Poll Immobilien

IM TEST: 3.169 Makler

GÜLTIG BIS: 10/24

Número de propiedad: 24122100 - 86672 Thierhaupten

La propiedad



Hat dieses Objekt Ihr Interesse geweckt?
Sie wünschen weitere Impressionen?
Sie möchten die genaue Lage erfahren?

Wir senden Ihnen gern alle gewünschten Informationen zu.
Kontaktieren Sie uns unter:

T.: 0821 50 89 06-21

Shop Augsburg | Werbhausgasse 2, Eingang Bäcker-gasse | 86150 Augsburg | augsburg@von-poll.com

Leading
REAL ESTATE
COMPANIES
IN THE WORLD

www.von-poll.com/augsburg

Número de propiedad: 24122100 - 86672 Thierhaupten

Una primera impresión

Ruhig gelegen in einer Sackgasse und dennoch mitten in Thierhaupten überzeugt dieser Bungalow als Raumwunder: Viel Platz und mit einer Wohnfläche von ca. 117 m² und einer gut durchdachten Raumaufteilung präsentiert sich dieses Haus mit barrierefreier Wohnebene hell und freundlich. Sechs Zimmer auf einer Ebene sowie weitere Räume im Untergeschoss bieten genügend Freiraum und Gestaltungsmöglichkeiten. Neben dem lichtdurchflutetem Wohnzimmer, der Küche und dem grossen Essbereich erwarten Sie im Erdgeschoss drei weitere Zimmer. Auf der großen, überdachten Terrasse können Sie die Ruhe und den herrlichen Blick in den uneinsehbaren Garten genießen. Das Badezimmer (mit Badewanne und Dusche) sowie ein Gäste-WC bieten ausreichend Platz für jedes Familienmitglied. Im Untergeschoss stehen Ihnen weitere Räume als Gästezimmer, Hobbyraum, Werkstatt oder Fitnessraum sowie ein Hauswirtschaftsraum zur Verfügung. Eine Doppelgarage mit einer angegliederten Werkstatt sowie zwei weitere Stellplätzen runden dieses Angebot ab.

Número de propiedad: 24122100 - 86672 Thierhaupten

Detalles de los servicios

- alles ebenerdig, barrierefrei
- ruhige Lage am Ende einer Sackgasse
- Einbauküche
- Gäste-WC
- Doppelgarage
- Werkstatt
- Rasenroboter
- überdachte Terrasse
- uneinsehbares Grundstück
- es könnte ein weiteres Haus auf diesem Grundstück errichtet werden

Número de propiedad: 24122100 - 86672 Thierhaupten

Todo sobre la ubicación

Thierhaupten liegt an der östlichen Lechleite zwischen Augsburg und Donauwörth. Durch die Bundesstraße 2, die Staatsstraße 2045 und mehreren Buslinien ist Thierhaupten verkehrstechnisch an das Umland angebunden. Eine Grundschule, Kindergärten, Geschäfte des täglichen Bedarfs, Ärzte und Apotheken sind ebenfalls vorhanden. Sie erreichen alle Geschäfte des täglichen Bedarfs auch gut zu Fuß oder mit dem Fahrrad. Augsburg oder die Uniklinik erreichen Sie in 20 Autominuten.

Número de propiedad: 24122100 - 86672 Thierhaupten

Otros datos

Es liegt ein Energiebedarfsausweis vor. Dieser ist gültig bis 1.8.2034. Endenergiebedarf beträgt 262.10 kWh/(m²*a). Wesentlicher Energieträger der Heizung ist Öl. Das Baujahr des Objekts lt. Energieausweis ist 1979. Die Energieeffizienzklasse ist H.

Número de propiedad: 24122100 - 86672 Thierhaupten

Contacto con el socio

Para más información, dirijase a su persona de contacto:

Gabriele Gräf

Werbhausgasse 2 / Eingang Bäckergerasse Augsburg

E-Mail: augsburg@von-poll.com

To Disclaimer of von Poll Immobilien GmbH

www.von-poll.com