

Augsburg

Freizeitgrundstück mit vielen Besonderheiten in idyllischer Lage

Número de propiedad: 23122120

VP

VON POLL
IMMOBILIEN®



www.von-poll.com

PRECIO DE COMPRA: 299.000 EUR • SUPERFICIE DEL TERRENO: 3.111 m²

Número de propiedad: 23122120 - 86169 Augsburg

- De un vistazo
- La propiedad
- Una primera impresión
- Detalles de los servicios
- Todo sobre la ubicación
- Contacto con el socio

Número de propiedad: 23122120 - 86169 Augsburg

De un vistazo

Número de propiedad	23122120	Precio de compra	299.000 EUR
Ocupación a partir de	Previo acuerdo	Tipo de objeto	Terreno
		Comisión	Käuferprovision beträgt 3,57 % (inkl. MwSt.) des beurkundeten Kaufpreises
		Espacio utilizable	ca. 0 m ²

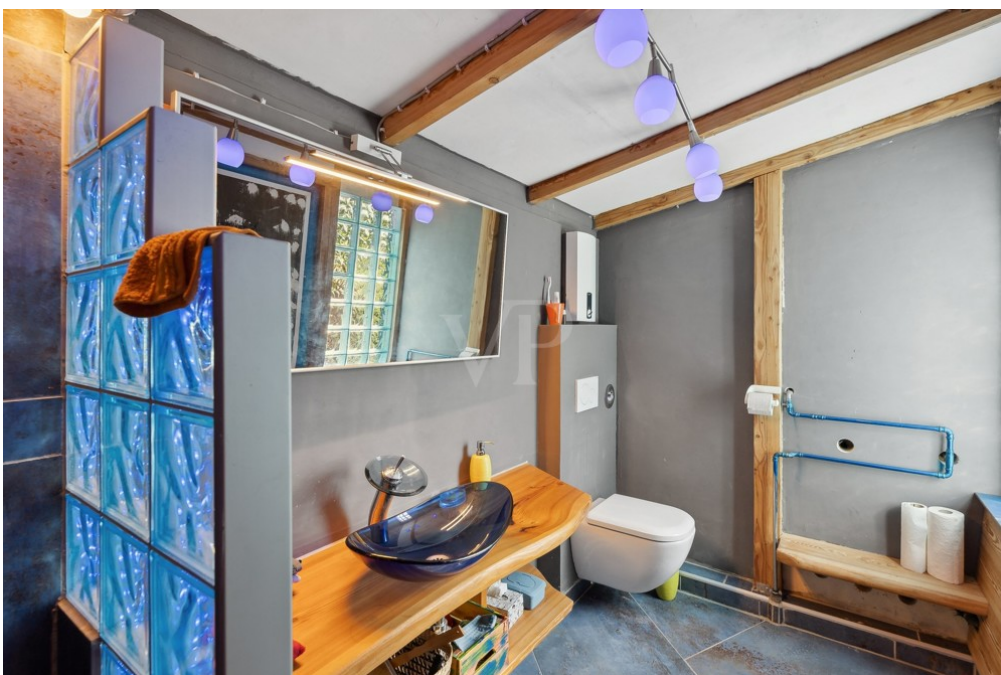
Número de propiedad: 23122120 - 86169 Augsburg

La propiedad



Número de propiedad: 23122120 - 86169 Augsburg

La propiedad



Número de propiedad: 23122120 - 86169 Augsburg

La propiedad



Número de propiedad: 23122120 - 86169 Augsburg

La propiedad



Número de propiedad: 23122120 - 86169 Augsburg

La propiedad



Capital



MAKLER-KOMPASS

HEFT 10/2023

Top-Makler Augsburg



Höchstnote für

von Poll Immobilien

IM TEST: 3.169 Makler

GÜLTIG BIS: 10/24

Número de propiedad: 23122120 - 86169 Augsburg

La propiedad



VP VON POLL
IMMOBILIEN

**Finden Sie
Ihre Immobilie.**

Vorgemerkte Suchkunden
erfahren frühzeitig von
neuen Immobilienangeboten.

www.von-poll.com

VP VON POLL
IMMOBILIEN

Hat dieses Objekt Ihr Interesse geweckt?
Sie wünschen weitere Impressionen?
Sie möchten die genaue Lage erfahren?

Wir senden Ihnen gern alle gewünschten Informationen zu.
Kontaktieren Sie uns unter:

T.: 0821 50 89 06-21

Shop Augsburg | Werbhausgasse 2, Eingang Bäckerstraße | 86150 Augsburg | augsburg@von-poll.com

Leading REAL ESTATE COMPANIES IN THE WORLD | www.von-poll.com/augsburg

Número de propiedad: 23122120 - 86169 Augsburg

Una primera impresión

Hier erwartet Sie ein idyllisches, schön eingewachsenens / uneinsehbares Freizeitgrundstück in ruhiger und beliebter Lage der Hammerschmiede. Das Grundstück umfasst eine Gesamtfläche von ca. 3.3256 m² und bietet somit viel Platz für zahlreiche verschiedene Nutzungsmöglichkeiten. Ob Sie einen Platz zum Gestalten, für Ihren Wochenendurlaub oder einen familiären Rückzugsort suchen, hier sind Ihren Vorstellungen keine Grenzen gesetzt. Ein besonderes Highlight ist der weitläufige, sehr schön angelegte Garten, der mit liebevoll gepflegten Beeten, Rasenflächen und einer Vielzahl von Obstbäumen beeindruckt. Hier können Sie nach Herzenslust gärtnern und die Natur in vollen Zügen genießen. Ein Teich ergänzt das malerische Ambiente und lädt zum Verweilen ein. Zur praktischen Nutzung des Grundstücks stehen Ihnen ein Gartenhaus mit Küche, Dusche und WC sowie eine Werkstatt/ein Geräteschuppen mit zusätzlichen Möglichkeiten zur Aufbewahrung von Werkzeugen und anderen Utensilien zur Verfügung. Ein Gewächshaus rundet das Angebot ab und ermöglicht Ihnen, Ihre eigenen Gemüse- und Pflanzenkulturen anzubauen. Die Lage des Grundstücks besticht durch die Ruhe und Beliebtheit. Sie können sich hier ungestört erholen und die Natur in ihrer vollen Schönheit erleben. Dennoch sind alle wichtigen Infrastruktureinrichtungen in wenigen Fahrminuten erreichbar. Die Anbindung an öffentliche Verkehrsmittel ist ebenfalls gegeben.

Número de propiedad: 23122120 - 86169 Augsburg

Detalles de los servicios

- ruhige und beliebte Lage
- idyllisches Freizeitgrundstück
- schön angelegter Garten
- Teich
- Gartenhaus mit Küche
- WC
- Dusche
- Geräteschuppen
- Gewächshaus
- Obstbäume

Número de propiedad: 23122120 - 86169 Augsburg

Todo sobre la ubicación

Der äußerst begehrte, familienfreundliche Stadtteil Augsburg - Hammerschmiede ist in jeder Hinsicht ein idealer Standort. In nächster Nähe befinden sich Geschäfte des täglichen Bedarfs, Supermärkte, Arztpraxen, Banken sowie Restaurants und vieles mehr. Kurze Wege führen zu allen sozialen Einrichtungen wie Kindergärten, Sport- und Abenteuerspielplatz, der Grund- und Mittelschule sowie zur Freien Waldorfschule und den Kirchen. Haltestellen der öffentlichen Verkehrsmittel liegen im Gehbereich von 5 Minuten und Busse der Linie 44 fahren in 15 Minuten ins Zentrum von Augsburg. Die Bundesautobahn A8 ist in ca. 4 Autominuten, die Augsburger Innenstadt in ca. 10 Minuten erreichbar. Rad- und Spazierwege sowie das Naherholungsgebiet an Lech und Autobahnsee befinden sich vor der Haustüre.

Número de propiedad: 23122120 - 86169 Augsburg

Contacto con el socio

Para más información, diríjase a su persona de contacto:

Gabriele Gräf

Werbhausgasse 2 / Eingang Bäckergasse Augsburg

E-Mail: augsburg@von-poll.com

To Disclaimer of von Poll Immobilien GmbH

www.von-poll.com