

Heidelberg

Umgebauter Vierseithof mit Potenzial: 8 Wohnungen, Garten und Stellplätze

Número de propiedad: 24018039



PRECIO DE COMPRA: 1.260.000 EUR • SUPERFICIE HABITABLE: ca. 495 m² • HABITACIONES: 25 • SUPERFICIE DEL TERRENO: 676 m²

Número de propiedad: 24018039 - 69121 Heidelberg

- De un vistazo
- La propiedad
- Datos energéticos
- Planos de planta
- Una primera impresión
- Detalles de los servicios
- Todo sobre la ubicación
- Otros datos
- Contacto con el socio

Número de propiedad: 24018039 - 69121 Heidelberg

De un vistazo

Número de propiedad	24018039
Superficie habitable	ca. 495 m ²
Tipo de techo	Techo a dos aguas
Habitaciones	25
Baños	8
Año de construcción	1910
Tipo de aparcamiento	3 x Plaza de aparcamiento exterior

Precio de compra	1.260.000 EUR
Comisión	Käuferprovision beträgt 5,95 % (inkl. MwSt.) des beurkundeten Kaufpreises
Modernización / Rehabilitación	1980
Estado de la propiedad	cuidado
Método de construcción	Sólido
Superficie alquilable	ca. 477 m ²
Características	Terraza, Jardín / uso compartido, Balcón

Número de propiedad: 24018039 - 69121 Heidelberg

Datos energéticos

Tipo de calefacción	Sistema de calefacción de una sola planta
Fuente de energía	Gas
Información energética	En trámite

Número de propiedad: 24018039 - 69121 Heidelberg

La propiedad



Número de propiedad: 24018039 - 69121 Heidelberg

La propiedad



Número de propiedad: 24018039 - 69121 Heidelberg

La propiedad



Número de propiedad: 24018039 - 69121 Heidelberg

La propiedad



Número de propiedad: 24018039 - 69121 Heidelberg

La propiedad



Número de propiedad: 24018039 - 69121 Heidelberg

La propiedad



Número de propiedad: 24018039 - 69121 Heidelberg

La propiedad

FÜR SIE IN DEN BESTEN LAGEN



Gern informieren wir
Sie persönlich über weitere
Details zur Immobilie.

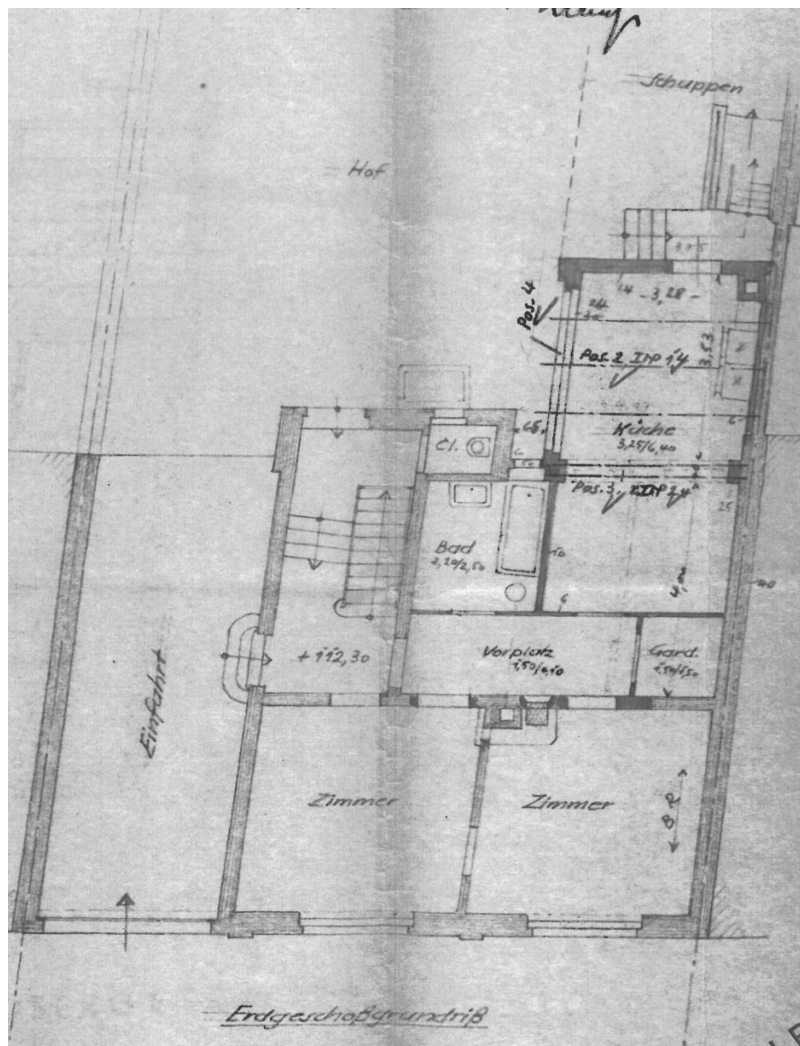
Vereinbaren Sie einen
Besichtigungstermin:

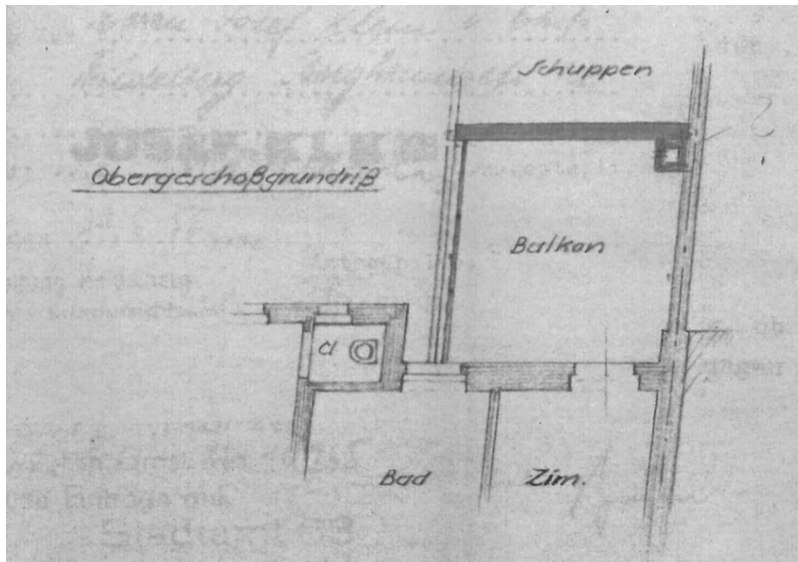
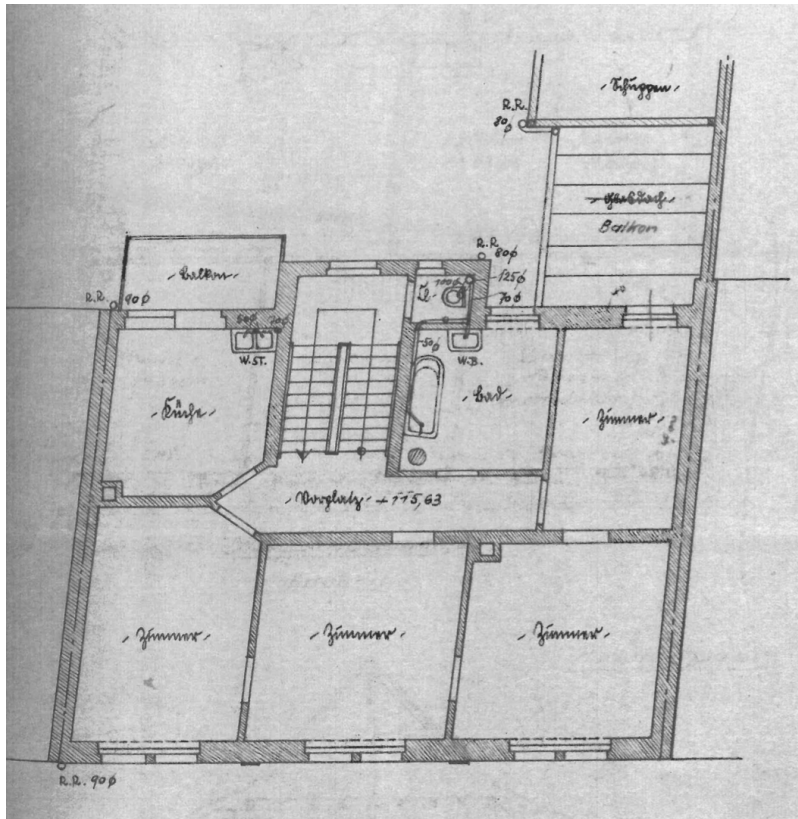
T.: 0800 - 333 33 09

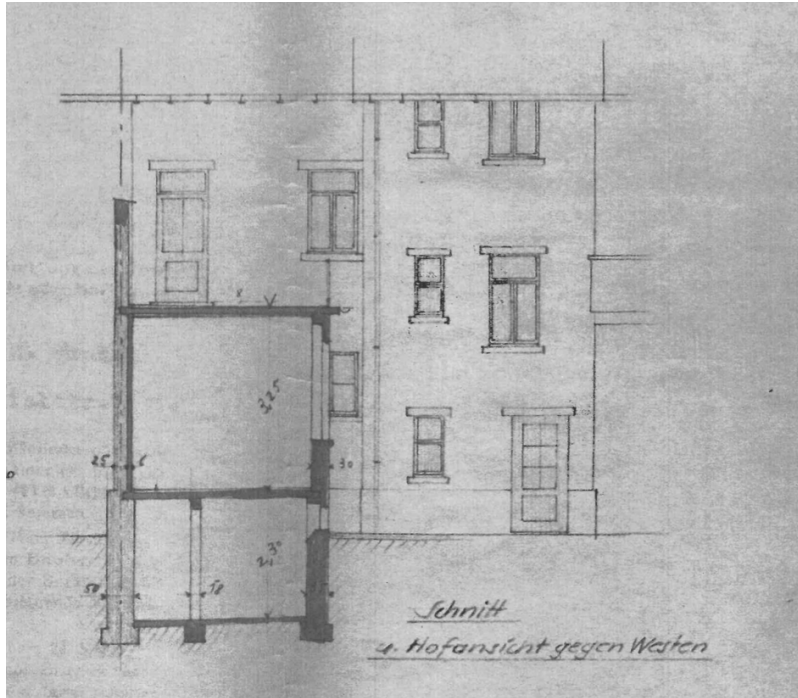
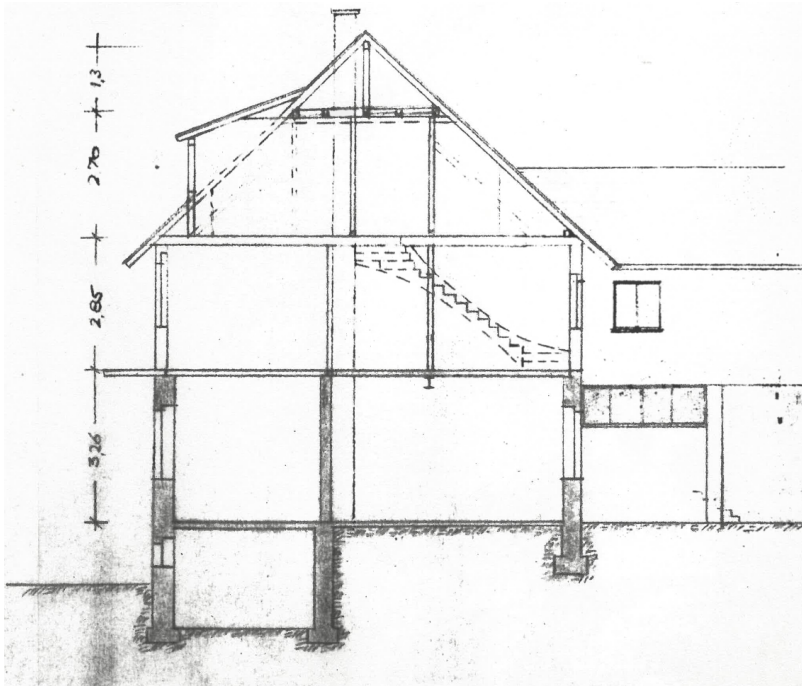
www.von-poll.com

Número de propiedad: 24018039 - 69121 Heidelberg

Planos de planta







Este plano no está a escala. Los documentos nos fueron entregados por el cliente. Por esta razón, no podemos garantizar la exactitud de la información.

Número de propiedad: 24018039 - 69121 Heidelberg

Una primera impresión

Zum Verkauf steht ein gepflegtes Mehrfamilienhaus, das ursprünglich Teil eines Vierseithofs war. Die Immobilie, 1910 erbaut, bietet eine Wohnfläche von insgesamt ca. 477 m² und befindet sich auf einem Grundstück von ca. 676 m². Das Objekt verfügt über eine robuste Klinkerfassade und wurde zuletzt im Jahr 1980 modernisiert. Es ist mit Etagenheizungen ausgestattet und weist eine normale Ausstattungsqualität auf. Das Gebäude setzt sich aus einem Vorderhaus und einem Anbau als Hinterhaus zusammen. Insgesamt sind acht Wohneinheiten vorhanden, von denen derzeit fünf vermietet sind, was eine monatliche Nettomieteinnahme von 2.965,00 Euro beziehungsweise 35.580,00 Euro netto im Jahr generiert. Drei Wohneinheiten stehen leer und haben Renovierungsbedarf: Wohnung 6 mit 84 m², Wohnung 3 mit 24 m² und Wohnung 8 mit 26 m². Im Vorderhaus finden sich folgende Wohneinheiten: - **EG, WG 1**, derzeit vermietet. - **1. OG, WG 2**, derzeit vermietet. - **DG, WG 3**, frei, 24 m², renovierungsbedürftig. - **DG, WG 4**, derzeit vermietet. Der Anbau im Hinterhaus, etwa aus dem Jahr 1970, verfügt über eine großzügige Terrasse mit Zugang zum Garten: - **EG und GG, Maisonette, WG 5**, derzeit vermietet. - **1. OG, WG 6**, frei, 84 m², renovierungsbedürftig. - **DG, WG 7**, derzeit vermietet. Zwischen dem Dachgeschoss des Hinterhauses und des Vorderhauses liegt WG 8, die ebenfalls frei und renovierungsbedürftig ist, mit einer Fläche von 26 m² und einem modernen Pultdach. Das Grundstück ist gut erschlossen und bietet mehrere attraktive Außenbereiche, darunter vier Balkone und Terrassen. Die Hofeinfahrt ermöglicht den Zugang zu drei Stellplätzen. Der große Garten vervollständigt das Angebot und bietet vielseitige Nutzungsmöglichkeiten. Die Immobilie eignet sich sowohl für Investoren, die von den bestehenden Mietverhältnissen profitieren und das Potenzial der unbewohnten Einheiten erschließen möchten, als auch für Käufer, die Wert auf eine gepflegte und großzügige Immobilie legen, in der noch ein gewisses Maß an Individualisierung und Erneuerung möglich ist. Die Lage des Objekts bietet eine vorteilhafte Anbindung an lokale Infrastruktur sowie öffentliche Verkehrsmittel und dennoch eine angenehme Umgebung für die Bewohner. Interessierte können mit entsprechenden Anpassungen der freien Wohnflächen den Wert des Anwesens weiter steigern. Für weiterführende Informationen oder zur Vereinbarung eines Besichtigungstermins stehen wir Ihnen gerne zur Verfügung. Dieses Mehrfamilienhaus bietet eine solide Basis für unterschiedlichste Nutzungskonzepte, je nach Bedarf und Vorlieben der neuen Eigentümer. Nutzen Sie die Gelegenheit, sich diese interessante Immobilie anzusehen und ihr Potenzial zu erkunden.

Número de propiedad: 24018039 - 69121 Heidelberg

Detalles de los servicios

Früherer Vierseithof:

Vier von acht Wohnungen sind derzeit nicht vermietet

für Netto: 2.965,00 monatlich, 35.580,00 Euro p.a.

Soll Miete Netto: 51.660 Euro p.a.

WG 6: 84 qm freistehende Wohnfläche Renovierungsbedarf

WG 3: 24 qm freistehende Wohnfläche Renovierungsbedarf

WG 8: 26 qm freistehende Wohnfläche Renovierungsbedarf

Wohnfläche insgesamt 477 qm

Grundstücksfläche: 676 qm

Vorderhaus Baujahr 1910 mit Klinkerfassade:

Vorderhaus EG WG 1, freiwerdend

Vorderhaus 1.OG WG 2, vermietet

Vorderhaus DG WG 3, frei

Vorderhaus DG WG 4, vermietet

Anbau Hinterhaus Baujahr ca. 1970 mit großzügiger Terrasse und Garten

Hinterhaus EG und GG Maisonette WG 5, freiwerdend

Hinterhaus 1. OG WG 6, frei

Hinterhaus DG WG 7, vermietet

zwischen DG Hinterhaus und Vorderhaus WG 8, mit Pultdach, frei

Hofeinfahrt mit drei Stellplätzen

schöner Garten

Número de propiedad: 24018039 - 69121 Heidelberg

Todo sobre la ubicación

Handschuhsheim ist der nördlichste Stadtteil Heidelbergs und äußerst beliebt bei jungen Familien, Studenten und Akademikern. Durch die sehr gute Verkehrsanbindung erreichen Sie die Universitäten innerhalb weniger Minuten. Die Innenstadt ist ebenfalls sehr gut durch die beiden Straßenbahnlinien erreichbar. Des Weiteren verfügt Handschuhsheim über eine ideale Infrastruktur, sodass es keine langen Wege zu den nächsten Schulen, Kindergärten und Geschäften des täglichen Bedarfs gibt. Die Immobilie liegt im Herzen Handschuhsheims, in unmittelbarer Nähe zur historischen Tiefburg und der St. Vituskirche, der ältesten Kirche Heidelbergs.

Número de propiedad: 24018039 - 69121 Heidelberg

Otros datos

Wesentlicher Energieträger der Heizung ist Öl. GELDWÄSCHE: Als Immobilienmaklerunternehmen ist die von Poll Immobilien GmbH nach § 2 Abs. 1 Nr. 14 und § 11 Abs. 1, 2 Geldwäschegesetz (GwG) dazu verpflichtet, bei der Begründung einer Geschäftsbeziehung die Identität des Vertragspartners festzustellen und zu überprüfen, bzw. sobald ein ernsthaftes Interesse an der Durchführung des Immobilienkaufvertrages besteht. Hierzu ist es erforderlich, dass wir nach § 11 Abs. 4 GwG die relevanten Daten Ihres Personalausweises festhalten (wenn Sie als natürliche Person handeln) – beispielsweise mittels einer Kopie. Bei einer juristischen Person benötigen wir eine Kopie des Handelsregisterauszugs, aus welchem der wirtschaftlich Berechtigte hervorgeht. Das Geldwäschegesetz sieht vor, dass der Makler die Kopien bzw. Unterlagen fünf Jahre aufbewahren muss. Als unser Vertragspartner haben Sie auch eine Mitwirkungspflicht nach § 11 Abs. 6 GwG. HAFTUNG: Wir weisen darauf hin, dass die von uns weitergegebenen Objektinformationen, Unterlagen, Pläne etc. vom Verkäufer bzw. Vermieter stammen. Eine Haftung für die Richtigkeit oder Vollständigkeit der Angaben übernehmen wir daher nicht. Es obliegt daher unseren Kunden, die darin enthaltenen Objektinformationen und Angaben auf ihre Richtigkeit hin zu überprüfen. Alle Immobilienangebote sind freibleibend und vorbehaltlich Irrtümer, Zwischenverkauf- und Vermietung oder sonstiger Zwischenverwertung. UNSER SERVICE FÜR SIE ALS EIGENTÜMER: Planen Sie den Verkauf oder die Vermietung Ihrer Immobilie, so ist es für Sie wichtig, deren Marktwert zu kennen. Lassen Sie kostenfrei und unverbindlich den aktuellen Wert Ihrer Immobilie professionell durch einen unserer Immobilienspezialisten einschätzen. Unser bundesweites und internationales Netzwerk ermöglicht es uns, Verkäufer bzw. Vermieter und Interessenten bestmöglich zusammenzuführen.

Número de propiedad: 24018039 - 69121 Heidelberg

Contacto con el socio

Para más información, diríjase a su persona de contacto:

Barbara Busch

Seckenheimer Straße 30a Mannheim
E-Mail: mannheim@von-poll.com

To Disclaimer of von Poll Immobilien GmbH

www.von-poll.com