

Wuppertal

Briller Viertel: Große Wohnung mit eigener Terrasse und viel Gestaltungspotential

Número de propiedad: 25063010



www.von-poll.com

PRECIO DE COMPRA: 349.000 EUR • SUPERFICIE HABITABLE: ca. 105,08 m² • HABITACIONES: 4

Número de propiedad: 25063010 - 42115 Wuppertal

- De un vistazo
- La propiedad
- Datos energéticos
- Una primera impresión
- Todo sobre la ubicación
- Otros datos
- Contacto con el socio

Número de propiedad: 25063010 - 42115 Wuppertal

De un vistazo

Número de propiedad	25063010
Superficie habitable	ca. 105,08 m ²
Habitaciones	4
Dormitorios	3
Baños	1
Año de construcción	1983
Tipo de aparcamiento	1 x Plaza de aparcamiento exterior

Precio de compra	349.000 EUR
Piso	Piso
Comisión	Käuferprovision beträgt 3,57 % (inkl. MwSt.) des beurkundeten Kaufpreises
Modernización / Rehabilitación	2018
Método de construcción	Sólido
Características	Terraza, WC para invitados, Jardín / uso compartido

Número de propiedad: 25063010 - 42115 Wuppertal

Datos energéticos

Tipo de calefacción	Calefacción por suelo radiante	Certificado energético	Certificado energético
Fuente de energía	ELECTRICITY	Demanda de energía final	127.70 kWh/m²a
Certificado energético válido hasta	09.12.2029	Clase de eficiencia energética	D
Fuente de energía	Eléctrica	Año de construcción según el certificado energético	1983

Número de propiedad: 25063010 - 42115 Wuppertal

La propiedad



Número de propiedad: 25063010 - 42115 Wuppertal

La propiedad



KI-basiertes Homestaging

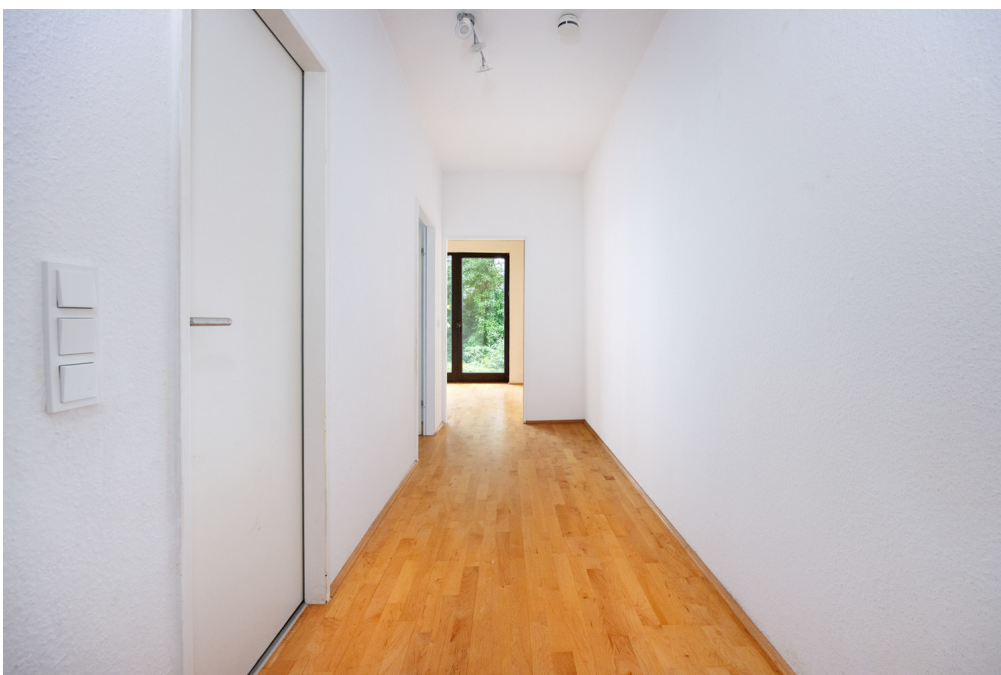
Número de propiedad: 25063010 - 42115 Wuppertal

La propiedad



Número de propiedad: 25063010 - 42115 Wuppertal

La propiedad



Número de propiedad: 25063010 - 42115 Wuppertal

La propiedad



Número de propiedad: 25063010 - 42115 Wuppertal

La propiedad



Número de propiedad: 25063010 - 42115 Wuppertal

La propiedad



Número de propiedad: 25063010 - 42115 Wuppertal

La propiedad



VP VON POLL
IMMOBILIEN

Finden Sie
Ihre Immobilie.

Vorgemerkte Suchkunden
erfahren frühzeitig von
neuen Immobilienangeboten.

*Jetzt
Suchprofil
anlegen*

www.von-poll.com

The advertisement features a smartphone in the foreground displaying a QR code and the text "Jetzt Suchprofil anlegen". In the background, a laptop and another smartphone show the Von Poll Immobilien website interface. The Von Poll Immobilien logo is positioned in the top right corner of the ad area.

Número de propiedad: 25063010 - 42115 Wuppertal

Una primera impresión

Diese Wohnung liegt in einer der begehrtesten und charmantesten Lagen Wuppertals – im Briller Viertel. Einem Stadtteil, der für seine einzigartige Mischung aus Ruhe und guter Anbindung bekannt ist. Auf großzügigen ca. 106 m² erleben Sie ein harmonisches Wohngefühl, das durch die besondere Lage des Hauses am oberen Ende des Briller Viertels noch verstärkt wird. Die Wohnung befindet sich in der untersten Etage eines gepflegten Hauses und besticht durch ihre angenehme Privatsphäre. Sie bietet Ihnen direkten Zugang zu einer großen Terrasse und einem eigenen kleinen Gartengrundstück (Sondernutzungsrecht), welches zu entspannten Momenten im Freien einladen. Der Wohnbereich bietet mit seinem großzügigen Raumangebot und dem hochwertigen Echtholzboden eine einladende Atmosphäre. Hier ergeben sich viele Gestaltungsmöglichkeiten und Sie können nach einem langen Tag in Ruhe verweilen oder gesellige Stunden mit Familie und Freunden verbringen. Durch den direkten Zugang zur Terrasse können Sie die grüne Umgebung und die frische Luft jederzeit genießen. Die Wohnung umfasst insgesamt vier Zimmer, die sich ideal für eine kleine Familie oder ein Paar eignen, das viel Platz für individuelle Bedürfnisse sucht. Ein Badezimmer sowie ein zusätzliches Gäste-WC bieten sowohl Komfort als auch Funktionalität und lassen keine Wünsche offen. Beheizt wird die Wohnung über eine elektrische Fußbodenheizung und die Decken und Wände bedürfen einer Erneuerung. Gerne stellen wir Ihnen auf Anfrage weitere Informationen zur Verfügung.

Número de propiedad: 25063010 - 42115 Wuppertal

Todo sobre la ubicación

Das Briller Viertel ist ein idyllischer Ort, der durch seine Nähe zur Natur sowie zu allen wichtigen Anbindungen besticht. Hier genießen Sie die Vorzüge eines lebendigen Stadtteils mit einer guten Infrastruktur – Schulen, Einkaufsmöglichkeiten und Freizeitangebote sind bequem zu erreichen. Gleichzeitig genießen Sie die Ruhe einer grünen Umgebung, die Ihnen den perfekten Rückzugsort nach einem hektischen Tag bietet. Diese besondere Lage kombiniert das Beste aus beiden Welten: eine harmonische Nachbarschaft, gepaart mit der Nähe zu den zentralen Anlaufpunkten der Stadt. Ein ideales Zuhause für all diejenigen, die sowohl Ruhe als auch eine zentrale Lage schätzen.

Número de propiedad: 25063010 - 42115 Wuppertal

Otros datos

Es liegt ein Energiebedarfsausweis vor. Dieser ist gültig bis 9.12.2029. Endenergiebedarf beträgt 127.70 kwh/(m²*a). Wesentlicher Energieträger der Heizung ist Strom. Das Baujahr des Objekts lt. Energieausweis ist 1983. Die Energieeffizienzklasse ist D.

GELDWÄSCHE: Als Immobilienmaklerunternehmen ist die von Poll Immobilien GmbH nach § 2 Abs. 1 Nr. 14 und § 11 Abs. 1, 2 Geldwäschegesetz (GwG) dazu verpflichtet, bei der Begründung einer Geschäftsbeziehung die Identität des Vertragspartners festzustellen und zu überprüfen, bzw. sobald ein ernsthaftes Interesse an der Durchführung des Immobilienkaufvertrages besteht. Hierzu ist es erforderlich, dass wir nach § 11 Abs. 4 GwG die relevanten Daten Ihres Personalausweises festhalten (wenn Sie als natürliche Person handeln) – beispielsweise mittels einer Kopie. Bei einer juristischen Person benötigen wir eine Kopie des Handelsregisterauszugs, aus welchem der wirtschaftlich Berechtigte hervorgeht. Das Geldwäschegesetz sieht vor, dass der Makler die Kopien bzw. Unterlagen fünf Jahre aufbewahren muss. Als unser Vertragspartner haben Sie auch eine Mitwirkungspflicht nach § 11 Abs. 6 GwG.

HAFTUNG: Wir weisen darauf hin, dass die von uns weitergegebenen Objektinformationen, Unterlagen, Pläne etc. vom Verkäufer bzw. Vermieter stammen. Eine Haftung für die Richtigkeit oder Vollständigkeit der Angaben übernehmen wir daher nicht. Es obliegt daher unseren Kunden, die darin enthaltenen Objektinformationen und Angaben auf ihre Richtigkeit hin zu überprüfen. Alle Immobilienangebote sind freibleibend und vorbehaltlich Irrtümer, Zwischenverkauf- und Vermietung oder sonstiger Zwischenverwertung.

UNSER SERVICE FÜR SIE ALS EIGENTÜMER: Planen Sie den Verkauf oder die Vermietung Ihrer Immobilie, so ist es für Sie wichtig, deren Marktwert zu kennen. Lassen Sie kostenfrei und unverbindlich den aktuellen Wert Ihrer Immobilie professionell durch einen unserer Immobilienspezialisten einschätzen. Unser bundesweites und internationales Netzwerk ermöglicht es uns, Verkäufer bzw. Vermieter und Interessenten bestmöglich zusammenzuführen.

Número de propiedad: 25063010 - 42115 Wuppertal

Contacto con el socio

Para más información, dirijase a su persona de contacto:

Constantin Pauly

Friedrich-Ebert-Straße 38 Wuppertal

E-Mail: wuppertal@von-poll.com

To Disclaimer of von Poll Immobilien GmbH

www.von-poll.com