

Offenbach am Main – Offenbach-Ost

Bel étage am Main - Praxisräumlichkeiten mit Parkmöglichkeit

Número de propiedad: 22065035



www.von-poll.com

PRECIO DEL ALQUILER: 1.400 EUR • SUPERFICIE HABITABLE: ca. 169,96 m² • HABITACIONES: 6

Número de propiedad: 22065035 - 63065 Offenbach am Main – Offenbach-Ost

- De un vistazo
- La propiedad
- Datos energéticos
- Una primera impresión
- Detalles de los servicios
- Todo sobre la ubicación
- Otros datos
- Contacto con el socio

Número de propiedad: 22065035 - 63065 Offenbach am Main – Offenbach-Ost

De un vistazo

Número de propiedad	22065035
Superficie habitable	ca. 169,96 m ²
Tipo de techo	Techo a dos aguas
Ocupación a partir de	04.02.2024
Habitaciones	6
Dormitorios	4
Baños	1
Año de construcción	1951
Tipo de aparcamiento	1 x Plaza de aparcamiento exterior, 75 EUR (Alquilar)

Precio del alquiler	1.400 EUR
Costes adicionales	480 EUR
Oficina/ despacho	Espacio de oficinas
Comisión	2,19 fache der Nettomonatsmiete zzgl. 19% gesetzl. MwSt.
Estado de la propiedad	cuidado
Método de construcción	Sólido
Características	WC para invitados, Balcón

Número de propiedad: 22065035 - 63065 Offenbach am Main – Offenbach-Ost

Datos energéticos

Tipo de calefacción	Calefacción central	Certificado energético	Certificado energético
Certificado energético válido hasta	08.08.2032	Demanda de energía final	175.90 kWh/m ² a
Fuente de energía	Gas	Clase de eficiencia energética	F
		Año de construcción según el certificado energético	1997

Número de propiedad: 22065035 - 63065 Offenbach am Main – Offenbach-Ost

La propiedad



Número de propiedad: 22065035 - 63065 Offenbach am Main – Offenbach-Ost

La propiedad



Número de propiedad: 22065035 - 63065 Offenbach am Main – Offenbach-Ost

La propiedad



Número de propiedad: 22065035 - 63065 Offenbach am Main – Offenbach-Ost

La propiedad



Número de propiedad: 22065035 - 63065 Offenbach am Main – Offenbach-Ost

La propiedad



Número de propiedad: 22065035 - 63065 Offenbach am Main – Offenbach-Ost

La propiedad

FÜR SIE IN DEN BESTEN LAGEN

VP VON POLL
IMMOBILIEN®



Gern informieren wir Sie persönlich über weitere Details zur Immobilie.
Vereinbaren Sie einen Besichtigungstermin mit uns:
0800 – 333 33 09
Wir freuen uns, von Ihnen zu hören.

www.von-poll.com

FÜR SIE IN DEN BESTEN LAGEN

VP VON POLL
IMMOBILIEN®

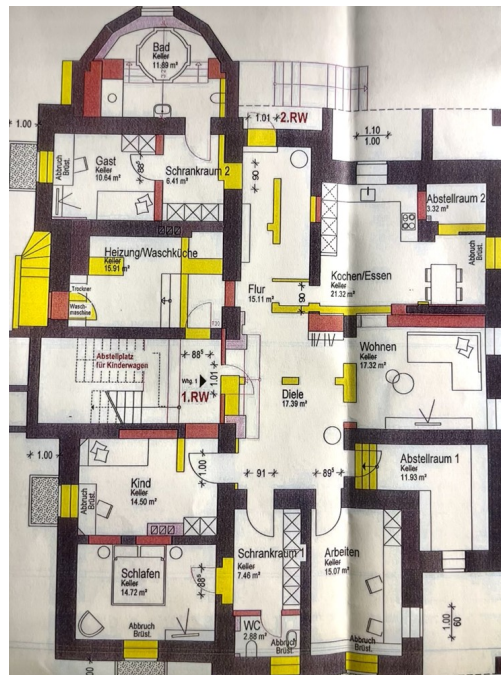


Gerne schicken wir
Ihnen Grundrisse
dieser Immobilie zu.

www.von-poll.com/eppstein

Número de propiedad: 22065035 - 63065 Offenbach am Main – Offenbach-Ost

La propiedad



Número de propiedad: 22065035 - 63065 Offenbach am Main – Offenbach-Ost

Una primera impresión

Opulente Bel étage mit 6 Zimmern und einer Fläche von ca 170m² direkt am Main. Die Immobilie eignet sich hervorragend für gewerbliche Zwecke und kann mit bis zu 3 Parkplätzen bestückt werden. Keine Familien

Número de propiedad: 22065035 - 63065 Offenbach am Main – Offenbach-Ost

Detalles de los servicios

- 6-Zimmer in repräsentativer ehemaliger Unternehmervilla
- Direkte Mainlage
- Opulente Ausstattung
- Bad und Gäste-WC mit Marmor verkleidet
- Küche mit Marmorfußboden und Marmorfliesenspiegel
- Küche ohne Einbauküche
- Speisekammer mit Regalen
- Gäste-WC
- Offenes Wohnzimmer mit Essdiele bzw. Empfangsraum
- Seperater Eingang
- Tageslichtbad mit Wanne
- Bis zu 3 Fredistellplätze für je € 75,-- mtl. möglich

Número de propiedad: 22065035 - 63065 Offenbach am Main – Offenbach-Ost

Todo sobre la ubicación

Offenbach am Main – direkt an Frankfurt am Main angrenzend, ist mit ca. 132.000 Einwohnern die fünftgrößte Stadt Hessens. Gelegen am südlichen und südöstlichen Ufer des Mains, bietet die Stadt ein großes geschichtliches und kulturelles Erbe, eine lebendige Kunstszene und eine hohe Lebensqualität. Die einst hugenottisch geprägte Industriestadt und Zentrum der Lederwarenindustrie ist heute ein weltweit bedeutender Standort für Design und Mode. Das Stadtzentrum umfasst eine fast mediterrane Leichtigkeit, egal ob beim Marktbummel, im Restaurant oder Café. Gerade die Nähe zu Frankfurt und der interessante Mix von internationalem Flair, Stadtarchitektur und Natur zieht mehr und mehr Interessierte an, welche die Nähe zur Rhein-Main-Metropole schätzen. In und um Offenbach können Naturfreunde neben Parks und Gärten ein umfassendes Angebot finden, die zu Fuß oder mit dem Fahrrad einladen, die Apfelwein- und Obstwiesentour zu entdecken oder die Industriekultur zu erkunden. Die Metropole Frankfurt sowie die gesamte Umgebung sind bestens an das Verkehrsnetz angebunden. Südlich der Stadt verläuft die A3, die am Offenbacher Kreuz auf die im Westen der Stadt gelegene A661 trifft. Ferner führen die B43, 46 und 448 durch das Stadtgebiet. Im schienengebundenem Nahverkehr wird Offenbach von Regionalzügen der Deutschen Bahn sowie der VIAS Odenwaldbahn bedient.

Número de propiedad: 22065035 - 63065 Offenbach am Main – Offenbach-Ost

Otros datos

Es liegt ein Energiebedarfsausweis vor. Dieser ist gültig bis 8.8.2032. Endenergiebedarf beträgt 175.90 kwh/(m²*a). Das Baujahr des Objekts lt. Energieausweis ist 1997. Die Energieeffizienzklasse ist F. GELDWÄSCHE: Als Immobilienmaklerunternehmen ist die von Poll Immobilien GmbH nach § § 1, 2 Abs. 1 Nr. 10, 4 Abs. 3 Geldwäschegesetz (GwG) dazu verpflichtet, vor Begründung einer Geschäftsbeziehung die Identität des Vertragspartners festzustellen und zu überprüfen. Hierzu ist es erforderlich, dass wir die relevanten Daten Ihres Personalausweises festhalten – beispielsweise mittels einer Kopie. Das Geldwäschegesetz (GwG) sieht vor, dass der Makler die Kopien bzw. Unterlagen fünf Jahre aufbewahren muss. PROVISIONSHINWEIS: Mit der Anfrage bei und durch Inanspruchnahme der Dienstleistung der Firma von Poll Immobilien GmbH, wird ein Maklervertrag geschlossen. Sofern es durch die Tätigkeit der Firma VON POLL IMMOBILIEN GmbH zu einem wirksamen Hauptvertrag mit der Eigentümerseite kommt, hat der Interessent bei Abschluss - eines MIETVERTRAGS keine Provision/Maklercourtage an die von Poll Immobilien GmbH zu zahlen. - eines KAUFVERTRAGS die ortsübliche Provision/Maklercourtage an die von Poll Immobilien GmbH gegen Rechnung zu zahlen. HAFTUNG: Wir weisen darauf hin, dass die von uns weitergegebenen Objektinformationen, Unterlagen, Pläne etc. vom Verkäufer bzw. Vermieter stammen. Eine Haftung für die Richtigkeit oder Vollständigkeit der Angaben übernehmen wir daher nicht. Es obliegt daher unseren Kunden, die darin enthaltenen Objektinformationen und Angaben auf ihre Richtigkeit hin zu überprüfen. Alle Immobilienangebote sind freibleibend und vorbehaltlich Irrtümer, Zwischenverkauf- und Vermietung oder sonstiger Zwischenverwertung. UNSER SERVICE FÜR SIE ALS EIGENTÜMER: Planen Sie den Verkauf oder die Vermietung Ihrer Immobilie, so ist es für Sie wichtig, deren Marktwert zu kennen. Lassen Sie kostenfrei und unverbindlich den aktuellen Wert Ihrer Immobilie professionell durch einen unserer Immobilienspezialisten einschätzen. Unser bundesweites und internationales Netzwerk ermöglicht es uns, Verkäufer bzw. Vermieter und Interessenten bestmöglich zusammenzuführen.

Número de propiedad: 22065035 - 63065 Offenbach am Main – Offenbach-Ost

Contacto con el socio

Para más información, dirijase a su persona de contacto:

Mehmet Sönmez & Claudia Schöndeling

Frankfurter Straße 93 Offenbach en el Meno
E-Mail: offenbach@von-poll.com

To Disclaimer of von Poll Immobilien GmbH

www.von-poll.com