

Bad Soden am Taunus – Neuenhain

## Möblierte 3 - Zimmer Wohnung mit TG - Platz

*Número de propiedad: 25082024*



[www.von-poll.com](http://www.von-poll.com)

PRECIO DEL ALQUILER: 1.350 EUR • SUPERFICIE HABITABLE: ca. 78,02 m<sup>2</sup> • HABITACIONES: 3

Número de propiedad: 25082024 - 65812 Bad Soden am Taunus – Neuenhain

- De un vistazo
- La propiedad
- Datos energéticos
- Una primera impresión
- Detalles de los servicios
- Todo sobre la ubicación
- Otros datos
- Contacto con el socio

Número de propiedad: 25082024 - 65812 Bad Soden am Taunus – Neuenhain

## De un vistazo

Número de propiedad	25082024
Superficie habitable	ca. 78,02 m <sup>2</sup>
Tipo de techo	Techo a dos aguas
Habitaciones	3
Baños	1
Año de construcción	1995
Tipo de aparcamiento	1 x Aparcamiento subterráneo, 50 EUR (Alquilar)

Precio del alquiler	1.350 EUR
Costes adicionales	200 EUR
Piso	Piso
Método de construcción	Sólido
Características	Chimenea, Cocina empotrada, Balcón

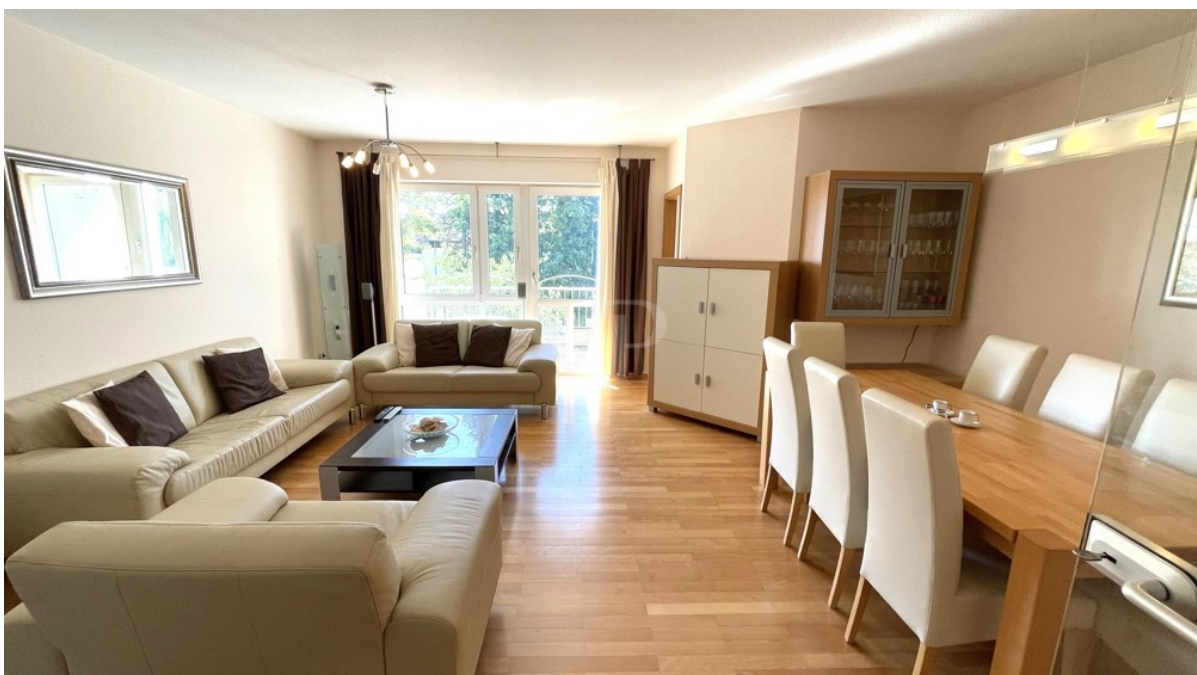
Número de propiedad: 25082024 - 65812 Bad Soden am Taunus – Neuenhain

## Datos energéticos

Tipo de calefacción	Calefacción central	Certificado energético	Certificado de consumo
Fuente de energía	Gas	Consumo de energía final	131.90 kWh/m²a
Certificado energético válido hasta	06.02.2029	Clase de eficiencia energética	E
Fuente de energía	Gas	Año de construcción según el certificado energético	1995

Número de propiedad: 25082024 - 65812 Bad Soden am Taunus – Neuenhain

## La propiedad





Número de propiedad: 25082024 - 65812 Bad Soden am Taunus – Neuenhain

## La propiedad



Número de propiedad: 25082024 - 65812 Bad Soden am Taunus – Neuenhain

## La propiedad





Número de propiedad: 25082024 - 65812 Bad Soden am Taunus – Neuenhain

## La propiedad





Número de propiedad: 25082024 - 65812 Bad Soden am Taunus – Neuenhain

## La propiedad



FÜR SIE IN DEN BESTEN LAGEN

Gern schicken wir  
Ihnen Grundrisse  
dieser Immobilie zu.

[www.von-poll.com/bad-soden](http://www.von-poll.com/bad-soden)

Número de propiedad: 25082024 - 65812 Bad Soden am Taunus – Neuenhain

## La propiedad

FÜR SIE IN DEN BESTEN LAGEN

Unser Service für Sie als Eigentümer:

Wir bewerten Ihre Immobilie  
kostenfrei und unverbindlich,  
entwickeln eine Ihrem Objekt  
angepasste Verkaufsstrategie  
und stehen Ihnen bis zu einem  
erfolgreichen Abschluss zur Seite.

[www.von-poll.com/bad-soden](http://www.von-poll.com/bad-soden)

IHRE BESTE LAGE



### IHRE IMMOBILIENSPEZIALISTEN

Eigentümern bieten wir eine kostenfreie und unverbindliche  
Marktpreiseinschätzung ihrer Immobilie an.

Kontaktieren Sie uns, wir freuen uns darauf, Sie persönlich und individuell zu beraten.

T.: 06196 - 64 03 90 0

Número de propiedad: 25082024 - 65812 Bad Soden am Taunus – Neuenhain

## Una primera impresión

Treten Sie ein in Ihr neues Zuhause... Diese Wohnung befindet sich in einer äußerst gepflegten Anlage in Bad Soden-Neuenhain. Errichtet von dem renommierten Architekten Bücher enthält sie den typisch, durchdachten Grundriss sowie design- orientierte Ausstattung. Der geräumige Wohn-/ Essbereich mit geschmackvoll eingelassenem Kamin bilden das Zentrum der Wohnung. Die helle, verglaste Front bietet Ihnen viel Licht und ungehinderten Zugang auf den großen Balkon. Die Küche ist hochwertig und mit allen Marken- Elektrogeräten ausgestattet. Ein weiteres Highlight ist das Badezimmer. Es enthält eine Dusche und eine große Eckbadewanne sowie zahlreiche hochwertige Accessoires. Die Wohnung ist komplett ausgestattet und vollständig möbliert. Dieses Angebot beinhaltet außerdem einen Kellerraum, einen Waschraum, einen Fahrradkeller sowie einen Tiefgaragenplatz. Die Wohnung ist frei und renoviert, sie kann sofort bezogen werden.

Número de propiedad: 25082024 - 65812 Bad Soden am Taunus – Neuenhain

## Detalles de los servicios

- Kamin
- TG - Platz
- Voll möbliert
- Bücher - Wohnung
- EBK mit Geräten und Komplettinrichtung



Número de propiedad: 25082024 - 65812 Bad Soden am Taunus – Neuenhain

## Todo sobre la ubicación

Bad Soden liegt am Südhang des Taunus, 15 km nordwestlich von Frankfurt und 20 km nordöstlich von Wiesbaden. Mit seinen Stadtteilen Altenhain und Neuenhain erschließt sich eine Vielfalt an Eindrücken und Möglichkeiten wie in kaum einer anderen Stadt dieser Größenordnung (21.500 Einwohner). Die Innenstadt mit ihren herrlichen Parkanlagen sowie die reizvolle Altstadt mit einem attraktiven Einzelhandels- und Gastronomieangebot laden zum Bummeln und Verweilen ein. In den Sommermonaten sorgen die weit über die Stadtgrenzen hinaus bekannten Feste und Konzerte für besonders viel Abwechslung und ein anspruchsvolles kulturelles Angebot. Unzählige Spielplätze, zahlreiche Kindergärten und Krippen, vier Grundschulen, sowie vielseitige Sport- und Kultureinrichtungen sind ein optimales Umfeld für Familien mit Kindern. Weiterführende Schulen befinden sich im 4 Kilometer entfernten Schwalbach sowie im 5 Kilometer entfernten Königstein. Internationale Schulen in den Frankfurter Stadtteilen Sindlingen und Praunheim sowie im 10 Kilometer entfernten Oberursel. Bad Soden besticht durch eine ausgesprochen verkehrsgünstige Lage mit guter Anbindung zu der Finanzmetropole Frankfurt und ihrem Flughafen, der hessischen Landeshauptstadt Wiesbaden und der rheinland-pfälzischen Landeshauptstadt Mainz. Mit dem Pkw erreicht man über die Schnellstraße B 8 innerhalb kürzester Zeit die A 66, von dort ist es nur noch ein Katzensprung zum Wiesbadener - und Frankfurter Kreuz, den Verkehrsdrehscheiben, die in alle Himmelsrichtungen führen. Der Frankfurter Rhein-Main-Flughafen ist über die B 8 und die A 66 innerhalb von 15 Minuten erreichbar. Die Verkehrsanbindung mit mehreren Bus- und Bahnlinien (S3 und RB 11) ist ebenfalls sehr gut.

Número de propiedad: 25082024 - 65812 Bad Soden am Taunus – Neuenhain

## Otros datos

Es liegt ein Energieverbrauchsausweis vor. Dieser ist gültig bis 6.2.2029. Endenergieverbrauch beträgt 131.90 kwh/(m<sup>2</sup>\*a). Wesentlicher Energieträger der Heizung ist Gas. Das Baujahr des Objekts lt. Energieausweis ist 1995. Die Energieeffizienzklasse ist E. HAFTUNG: Wir weisen darauf hin, dass die von uns weitergegebenen Objektinformationen, Unterlagen, Pläne etc. vom Verkäufer bzw. Vermieter stammen. Eine Haftung für die Richtigkeit oder Vollständigkeit der Angaben übernehmen wir daher nicht. Es obliegt daher unseren Kunden, die darin enthaltenen Objektinformationen und Angaben auf ihre Richtigkeit hin zu überprüfen. Alle Immobilienangebote sind freibleibend und vorbehaltlich Irrtümer, Zwischenverkauf- und Vermietung oder sonstiger Zwischenverwertung. UNSER SERVICE FÜR SIE ALS EIGENTÜMER: Planen Sie den Verkauf oder die Vermietung Ihrer Immobilie, so ist es für Sie wichtig, deren Marktwert zu kennen. Lassen Sie kostenfrei und unverbindlich den aktuellen Wert Ihrer Immobilie professionell durch einen unserer Immobilienspezialisten einschätzen. Unser bundesweites und internationales Netzwerk ermöglicht es uns, Verkäufer bzw. Vermieter und Interessenten bestmöglich zusammenzuführen.

Número de propiedad: 25082024 - 65812 Bad Soden am Taunus – Neuenhain

## Contacto con el socio

Para más información, dirijase a su persona de contacto:

Daniel Scheffler

---

Hauptstraße 39-41 Hofheim am Taunus  
E-Mail: [hofheim@von-poll.com](mailto:hofheim@von-poll.com)

*To Disclaimer of von Poll Immobilien GmbH*

---

[www.von-poll.com](http://www.von-poll.com)