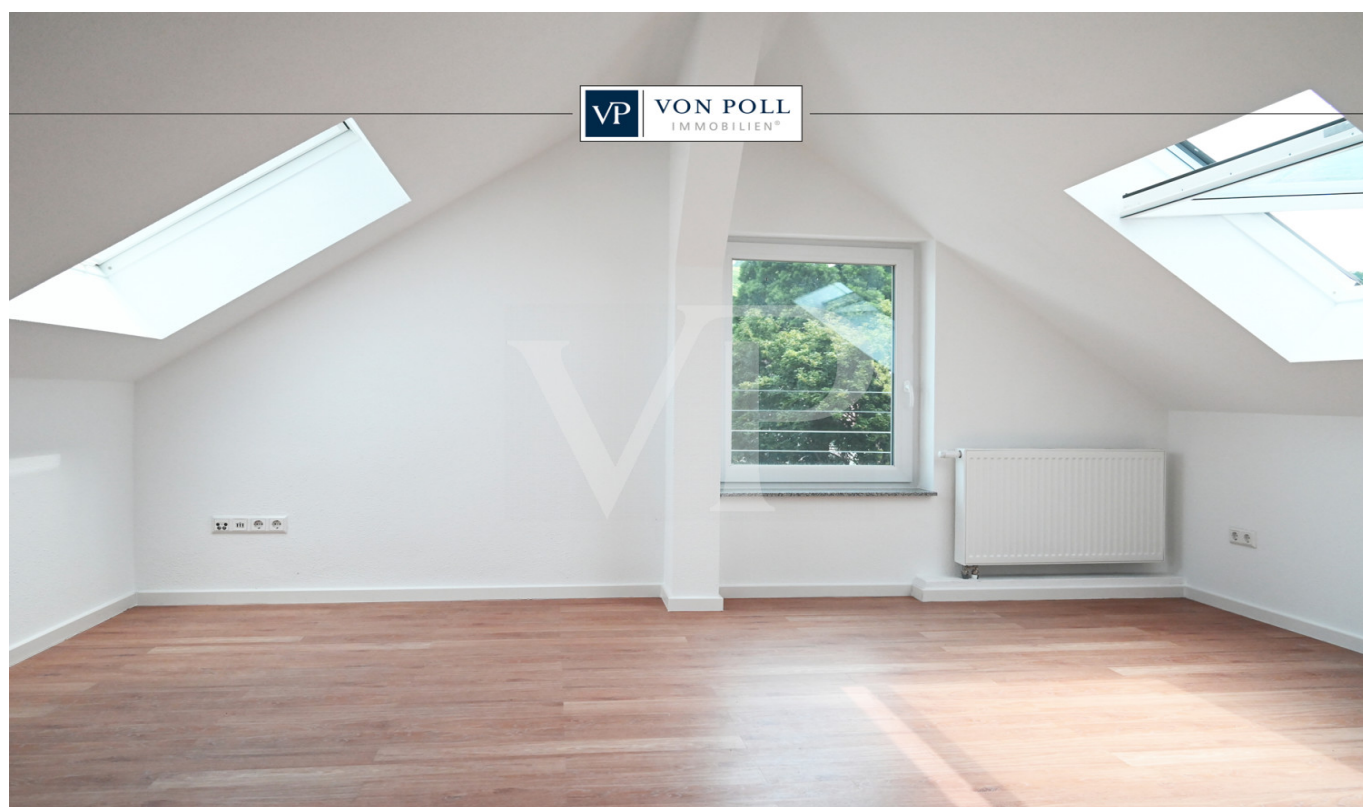


Esslingen – Mettingen

# Traumhafte Maisonette-Wohnung mit hochwertiger Ausstattung und grüner Aussicht!

Número de propiedad: 24079041



PRECIO DE COMPRA: 398.000 EUR • SUPERFICIE HABITABLE: ca. 76 m<sup>2</sup> • HABITACIONES: 3

Número de propiedad: 24079041 - 73733 Esslingen – Mettingen

- De un vistazo
- La propiedad
- Datos energéticos
- Planos de planta
- Una primera impresión
- Detalles de los servicios
- Todo sobre la ubicación
- Otros datos
- Contacto con el socio

Número de propiedad: 24079041 - 73733 Esslingen – Mettingen

## De un vistazo

Número de propiedad	24079041	Precio de compra	398.000 EUR
Superficie habitable	ca. 76 m <sup>2</sup>	Piso	Dúplex
Ocupación a partir de	Previo acuerdo	Comisión	Käuferprovision beträgt 3,57 % (inkl. MwSt.) des beurkundeten Kaufpreises
Piso	2	Modernización / Rehabilitación	2022
Habitaciones	3	Estado de la propiedad	Estructura
Dormitorios	2	Método de construcción	Sólido
Baños	2	Espacio utilizable	ca. 0 m <sup>2</sup>
Año de construcción	1913	Características	WC para invitados, Balcón

Número de propiedad: 24079041 - 73733 Esslingen – Mettingen

## Datos energéticos

Tipo de calefacción	Calefacción central	Certificado energético	Certificado energético
Fuente de energía	Tele	Demanda de energía final	62.60 kWh/m <sup>2</sup> a
Certificado energético válido hasta	24.11.2030	Clase de eficiencia energética	B
Fuente de energía	Bloque		

Número de propiedad: 24079041 - 73733 Esslingen – Mettingen

## La propiedad



Número de propiedad: 24079041 - 73733 Esslingen – Mettingen

## La propiedad



Número de propiedad: 24079041 - 73733 Esslingen – Mettingen

## La propiedad



Número de propiedad: 24079041 - 73733 Esslingen – Mettingen

## La propiedad





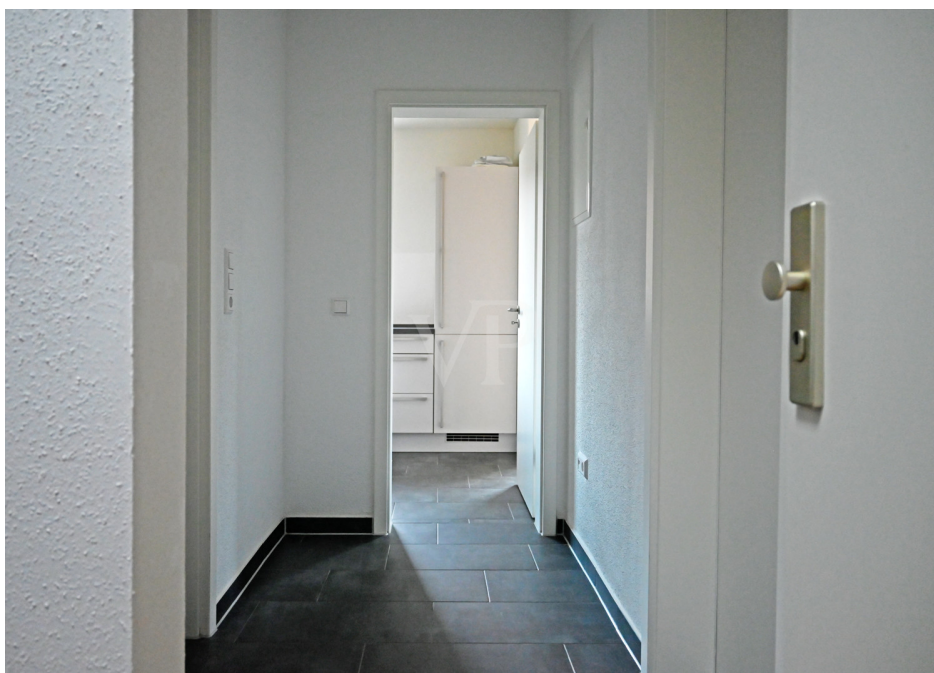
Número de propiedad: 24079041 - 73733 Esslingen – Mettingen

## La propiedad



Número de propiedad: 24079041 - 73733 Esslingen – Mettingen

## La propiedad



Número de propiedad: 24079041 - 73733 Esslingen – Mettingen

## La propiedad



Número de propiedad: 24079041 - 73733 Esslingen – Mettingen

## La propiedad



Número de propiedad: 24079041 - 73733 Esslingen – Mettingen

## La propiedad



FÜR SIE IN DEN BESTEN LAGEN

VON POLL  
IMMOBILIEN

VP www.von-poll.com

VP www.von-poll.com

VP www.von-poll.com

VP

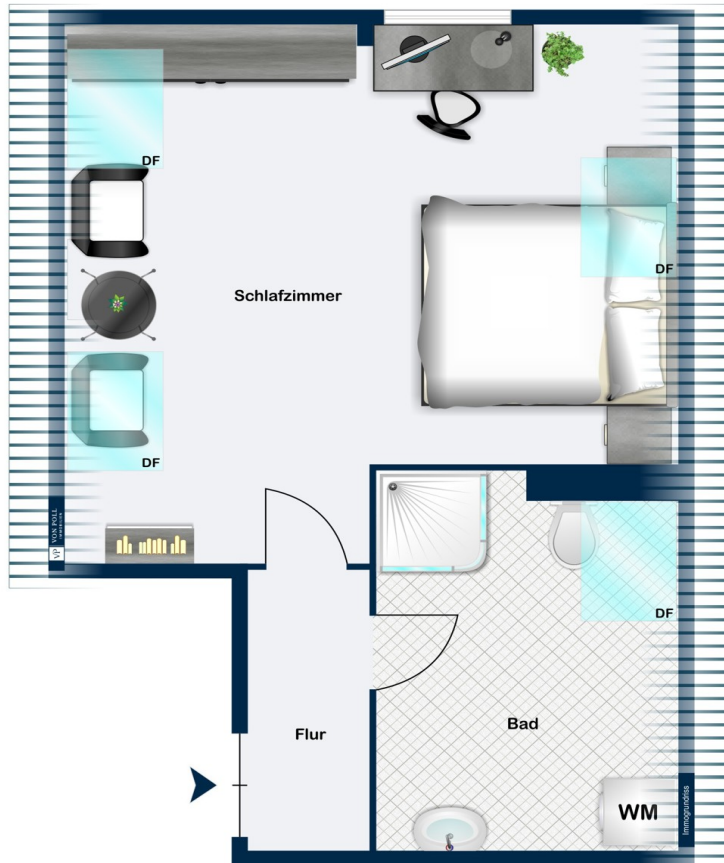
Eigentümern bieten wir eine kostenfreie und unverbindliche  
Marktpreiseinschätzung ihrer Immobilie an.  
**0711 - 39 68 60 02**  
Wir freuen uns, von Ihnen zu hören.

[www.von-poll.com/esslingen](http://www.von-poll.com/esslingen)

Número de propiedad: 24079041 - 73733 Esslingen – Mettingen

## Planos de planta





Este plano no está a escala. Los documentos nos fueron entregados por el cliente. Por esta razón, no podemos garantizar la exactitud de la información.

Número de propiedad: 24079041 - 73733 Esslingen – Mettingen

## Una primera impresión

Herzlich Willkommen in dieser modernen und hochwertig sanierten Maisonette-Wohnung aus dem Jahr 1913. Mit einer Wohnfläche von ca. 76 m<sup>2</sup>, der gehobenen Ausstattung und der durchdachten Raumgestaltung bietet sie ausreichend Platz für Komfort und Gemütlichkeit in Verbindung mit der Charakteristik des Altbaucharmes. Die Kernsanierung im Jahr 2022 hat der Immobilie ein zeitgemäßes Erscheinungsbild verliehen und sie auf den neuesten Stand der heutigen Wohnansprüche gebracht. Die moderne und hochwertige Einbauküche lädt zum Kochen und Genießen ein. Zwei geräumige Badezimmer mit Waschmaschinen-Anschluss sorgen für angenehmen Komfort im Alltag. Weiter verfügt die Wohnung über zwei Schlafzimmer, die Rückzugsorte der Ruhe und Erholung bieten. Über die bodentiefe Fensterfront im Wohnbereich der Immobilie gelangen Sie auf den großzügigen Balkon mit toller Aussicht ins Grüne. Hinsichtlich der technischen Ausstattung überzeugt die Wohnung mit einem hochwertigen Sanitär-Ausbau, elektrischen Rollläden, zwei geräumige Kellerräume für zusätzlichen Stauraum und die Energieeffizienzklasse "B", welche die Nachhaltigkeit und das Umweltbewusstsein unterstreicht. Die Maisonette-Wohnung befindet sich in einem neuwertigen Zustand und besticht durch ihre zeitlose Eleganz. Mit einem ansprechenden Grundriss und einer smarten Raumaufteilung bietet sie Wohnkomfort für junge Familien, Paare oder Singles. Die Immobilie liegt in einer zentralen Lage, die eine gute Infrastruktur und eine hervorragende Anbindung an öffentliche Verkehrsmittel bietet. Einkaufsmöglichkeiten, Restaurants, Schulen und eine Kindertagesstätte befinden sich in der Nähe und sind fußläufig gut zu erreichen. Diese Immobilie ist ideal für alle, die modernes Wohnen mit gehobenem Standard schätzen. Lassen Sie sich von dieser attraktiven Maisonette-Wohnung überzeugen und vereinbaren Sie noch heute einen Besichtigungstermin.



Número de propiedad: 24079041 - 73733 Esslingen – Mettingen

## Detalles de los servicios

- \* Kernsanierung 2022
- \* Moderne und hochwertige Einbauküche
- \* Zwei Kellerräume
- \* Zwei Bäder
- \* Waschmaschinen-Anschluss innerhalb der Wohnung
- \* Hochwertige Bodenbeläge
- \* Elektrische Rollläden
- \* Energieeffizienzklasse "B"
- \* Großzügiger Balkon mit toller Aussicht ins Grüne
- \* Maisonette-Wohnung

Número de propiedad: 24079041 - 73733 Esslingen – Mettingen

## Todo sobre la ubicación

Esslingen am Neckar liegt an einer Engstelle des Neckartals südöstlich von Stuttgart. Die Infrastruktur für den Zugang der Dreh- und Angelpunkte um Stuttgart wie den Flughafen, den Hauptbahnhof in Stuttgart und die Landeshauptstadt sind über die Bahnlinie, die B10 und A8 geschaffen. Weiter genießt die Stadt Esslingen eine ausgereifte Infrastruktur im Bereich Wirtschaft, Bildung und Freizeitangeboten. Durch die zentrale Lage zwischen Ulm und Stuttgart ergibt sich eine optimale Ausgangsposition für alle Bereiche. Die Immobilie befindet sich im Stadtteil Mettingen., welcher sich etwa 2 Kilometer nordwestlich des Esslinger Stadtzentrums befindet. Die Umgebung zeichnet sich durch eine ruhige Wohnatmosphäre mit einer Mischung aus Mehrfamilienhäusern und Einfamilienhäusern aus. Die Lage der Immobilie ist sehr gut an den öffentlichen Nahverkehr angebunden. Die S-Bahn-Station "Mettingen" liegt nur etwa 3 Gehminuten entfernt und bietet eine direkte Verbindung nach Stuttgart. Mehrere Buslinien bedienen die umliegenden Haltestellen und ermöglichen eine bequeme Anreise in die umliegenden Stadtteile und Gemeinden. Einkaufsmöglichkeiten, sowie Bildungseinrichtungen befinden sich in fußläufiger Umgebung.

Número de propiedad: 24079041 - 73733 Esslingen – Mettingen

## Otros datos

Es liegt ein Energiebedarfsausweis vor. Dieser ist gültig bis 24.11.2030. Endenergiebedarf beträgt 62.60 kwh/(m<sup>2</sup>\*a). Wesentlicher Energieträger der Heizung ist Fernwärme. Das Baujahr des Objekts lt. Energieausweis ist 1913. Die Energieeffizienzklasse ist B. GELDWÄSCHE: Als Immobilienmaklerunternehmen ist die von Poll Immobilien GmbH nach § 2 Abs. 1 Nr. 14 und § 11 Abs. 1, 2 Geldwäschegesetz (GwG) dazu verpflichtet, bei der Begründung einer Geschäftsbeziehung die Identität des Vertragspartners festzustellen und zu überprüfen, bzw. sobald ein ernsthaftes Interesse an der Durchführung des Immobilienkaufvertrages besteht. Hierzu ist es erforderlich, dass wir nach § 11 Abs. 4 GwG die relevanten Daten Ihres Personalausweises festhalten (wenn Sie als natürliche Person handeln) – beispielsweise mittels einer Kopie. Bei einer juristischen Person benötigen wir eine Kopie des Handelsregisterauszugs, aus welchem der wirtschaftlich Berechtigte hervorgeht. Das Geldwäschegesetz sieht vor, dass der Makler die Kopien bzw. Unterlagen fünf Jahre aufbewahren muss. Als unser Vertragspartner haben Sie auch eine Mitwirkungspflicht nach § 11 Abs. 6 GwG. HAFTUNG: Wir weisen darauf hin, dass die von uns weitergegebenen Objektinformationen, Unterlagen, Pläne etc. vom Verkäufer bzw. Vermieter stammen. Eine Haftung für die Richtigkeit oder Vollständigkeit der Angaben übernehmen wir daher nicht. Es obliegt daher unseren Kunden, die darin enthaltenen Objektinformationen und Angaben auf ihre Richtigkeit hin zu überprüfen. Alle Immobilienangebote sind freibleibend und vorbehaltlich Irrtümer, Zwischenverkauf- und Vermietung oder sonstiger Zwischenverwertung. UNSER SERVICE FÜR SIE ALS EIGENTÜMER: Planen Sie den Verkauf oder die Vermietung Ihrer Immobilie, so ist es für Sie wichtig, deren Marktwert zu kennen. Lassen Sie kostenfrei und unverbindlich den aktuellen Wert Ihrer Immobilie professionell durch einen unserer Immobilienspezialisten einschätzen. Unser bundesweites und internationales Netzwerk ermöglicht es uns, Verkäufer bzw. Vermieter und Interessenten bestmöglich zusammenzuführen.

Número de propiedad: 24079041 - 73733 Esslingen – Mettingen

## Contacto con el socio

Para más información, dirijase a su persona de contacto:

Tobias Burkard

---

Pliensaustraße 3 Esslingen  
E-Mail: [esslingen@von-poll.com](mailto:esslingen@von-poll.com)

*To Disclaimer of von Poll Immobilien GmbH*

---

[www.von-poll.com](http://www.von-poll.com)