

Waltershausen

Büro- und Praxisflächen mit guter Verkehrsanbindung

Número de propiedad: 24124919



www.von-poll.com

HABITACIONES: 7

Número de propiedad: 24124919 - 99880 Waltershausen

- De un vistazo
- La propiedad
- Datos energéticos
- Planos de planta
- Una primera impresión
- Todo sobre la ubicación
- Otros datos
- Contacto con el socio

Número de propiedad: 24124919 - 99880 Waltershausen

De un vistazo

Número de propiedad	24124919
Habitaciones	7
Año de construcción	1955
Tipo de aparcamiento	2 x Plaza de aparcamiento exterior

Precio del alquiler	A petición
Oficina/ despacho	Área destinada a despachos
Comisión	Mieterprovision beträgt das 1,78-fache (inkl. MwSt.) der vereinbarten Monatsmiete
Espacio total	ca. 100 m ²
Modernización / Rehabilitación	1990
Estado de la propiedad	cuidado
Método de construcción	Sólido

Número de propiedad: 24124919 - 99880 Waltershausen

Datos energéticos

Fuente de energía	Gas natural ligero	Certificado energético	Certificado de consumo
Certificado energético válido hasta	19.12.2034	Consumo de energía final	408.20 kWh/m²a
		Año de construcción según el certificado energético	1955

Número de propiedad: 24124919 - 99880 Waltershausen

La propiedad



Número de propiedad: 24124919 - 99880 Waltershausen

La propiedad



Número de propiedad: 24124919 - 99880 Waltershausen

La propiedad



VERKAUF | VERMIETUNG | INVESTMENT

PROFESSIONELL, AUSGEZEICHNET
UND EUROPaweIT VERNETZT



Shop Erfurt | Kettenstraße 7 | 99084 Erfurt | T.: 0361 - 60 13 909 0 | erfurt@von-poll.com

www.von-poll.com/erfurt

Número de propiedad: 24124919 - 99880 Waltershausen

La propiedad



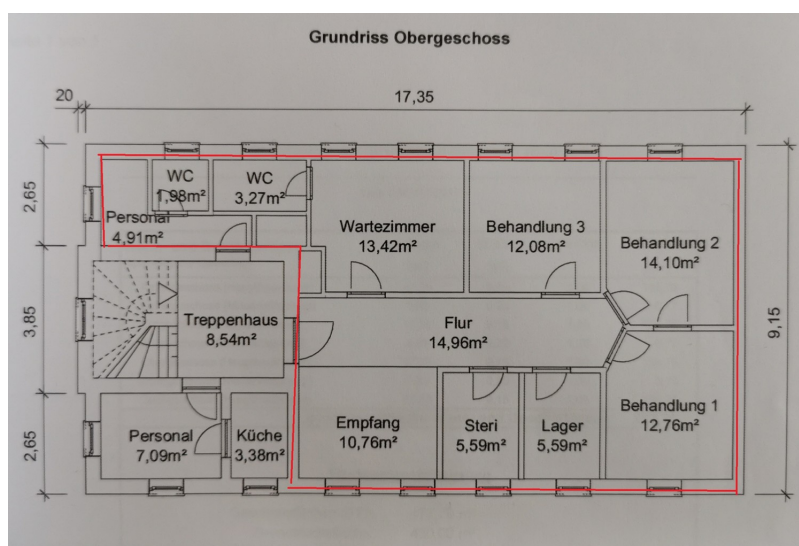
Fordern Sie jetzt aus über 400 Banken Ihr optimales
Finanzierungsangebot an. Kontaktieren Sie uns unverbindlich unter:

0361 - 66 38 20 88

Wir freuen uns darauf, Sie zu beraten!

Número de propiedad: 24124919 - 99880 Waltershausen

Planos de planta



Este plano no está a escala. Los documentos nos fueron entregados por el cliente. Por esta razón, no podemos garantizar la exactitud de la información.

Número de propiedad: 24124919 - 99880 Waltershausen

Una primera impresión

Zur Vermietung steht eine charmante Büro- oder Praxisfläche im 1. Obergeschoss eines 3-geschossigen Gebäudes in Waltershausen. Die Einheit wurde bisher als Arztpraxis genutzt und bietet vielseitige Gestaltungsmöglichkeiten für medizinische oder gewerbliche Zwecke. Im Erdgeschoss befindet sich eine etablierte Zahnarztpraxis, was die Immobilie besonders attraktiv für ähnliche Branchen macht. Die technische Ausstattung überzeugt ebenfalls: Ein neu installierter Glasfaseranschluss sorgt für eine schnelle und zuverlässige Internetverbindung, die Ihren Arbeitsalltag optimal unterstützt. Die Fläche ist über ein zentral gelegenes Treppenhaus erschlossen und verfügt über eine durchdachte Raumaufteilung: + 6 separate Räume + ein großzügiger Flur- und Empfangsbereich + WC- und Aufenthaltsräume PKW-Stellplätze vor und hinter dem Gebäude stehen zur Anmietung zur Verfügung Diese Fläche eignet sich ideal für medizinische, therapeutische oder büroähnliche Nutzungen und bietet gleichzeitig Raum für individuelle Anpassungen, um Ihre spezifischen Anforderungen zu erfüllen.

Número de propiedad: 24124919 - 99880 Waltershausen

Todo sobre la ubicación

Waltershausen ist eine Stadt im Süden des Landkreises Gotha, im Bundesland Thüringen. Geographisch ist sie eingebettet in eine reizvolle Umgebung zwischen dem Thüringer Wald und den fruchtbaren Ebenen des Gothaer Landes. Die Stadt ist gut an das regionale Verkehrsnetz angebunden. Durch die besonders günstige Lage im europäischen Fernstraßennetz verbindet die Autobahn A4 Südthüringen mit Ost und West. Nord und Süd werden durch die Autobahnen A73 (Richtung Nürnberg) und A71 (Richtung Würzburg) erreicht. Der örtliche Nahverkehr ist über die TRAM-Linie Nr. 6 mit einer Haltestelle direkt vor dem Haus gesichert.

Número de propiedad: 24124919 - 99880 Waltershausen

Otros datos

Es liegt ein Energieverbrauchsausweis vor. Dieser ist gültig bis 19.12.2034. Endenergieverbrauch beträgt 408.20 kWh/(m²*a). Wesentlicher Energieträger der Heizung ist Erdgas leicht. Das Baujahr des Objekts lt. Energieausweis ist 1955. HAFTUNG: Wir weisen darauf hin, dass die von uns weitergegebenen Objektinformationen, Unterlagen, Pläne etc. vom Verkäufer bzw. Vermieter stammen. Eine Haftung für die Richtigkeit oder Vollständigkeit der Angaben übernehmen wir daher nicht. Es obliegt daher unseren Kunden, die darin enthaltenen Objektinformationen und Angaben auf ihre Richtigkeit hin zu überprüfen. Alle Immobilienangebote sind freibleibend und vorbehaltlich Irrtümer, Zwischenverkauf- und Vermietung oder sonstiger Zwischenverwertung. UNSER SERVICE FÜR SIE ALS EIGENTÜMER: Planen Sie den Verkauf oder die Vermietung Ihrer Immobilie, so ist es für Sie wichtig, deren Marktwert zu kennen. Lassen Sie kostenfrei und unverbindlich den aktuellen Wert Ihrer Immobilie professionell durch einen unserer Immobilienspezialisten einschätzen. Unser bundesweites und internationales Netzwerk ermöglicht es uns, Verkäufer bzw. Vermieter und Interessenten bestmöglich zusammenzuführen.

Número de propiedad: 24124919 - 99880 Waltershausen

Contacto con el socio

Para más información, dirijase a su persona de contacto:

Florian Motschmann

Kettenstraße 7 Erfurt
E-Mail: erfurt@von-poll.com

To Disclaimer of von Poll Immobilien GmbH

www.von-poll.com