

Erfurt / Rieth

Büro- und Praxisflächen in idyllischer Lage!

Número de propiedad: 22124947



www.von-poll.com

Número de propiedad: 22124947 - 99089 Erfurt / Rieth

- De un vistazo
- La propiedad
- Datos energéticos
- Una primera impresión
- Detalles de los servicios
- Todo sobre la ubicación
- Otros datos
- Contacto con el socio

Número de propiedad: 22124947 - 99089 Erfurt / Rieth

De un vistazo

Número de propiedad	22124947
Ocupación a partir de	Previo acuerdo
Año de construcción	1929

Oficina/ despacho	Espacio de oficinas
Comisión	Mieterprovision beträgt das 2,38-fache (inkl MwSt.) der vereinbarten Monatsmiete
Espacio total	ca. 290 m ²
Modernización / Rehabilitación	1999
Estado de la propiedad	como nuevo
Método de construcción	Sólido
Espacio utilizable	ca. 0 m ²

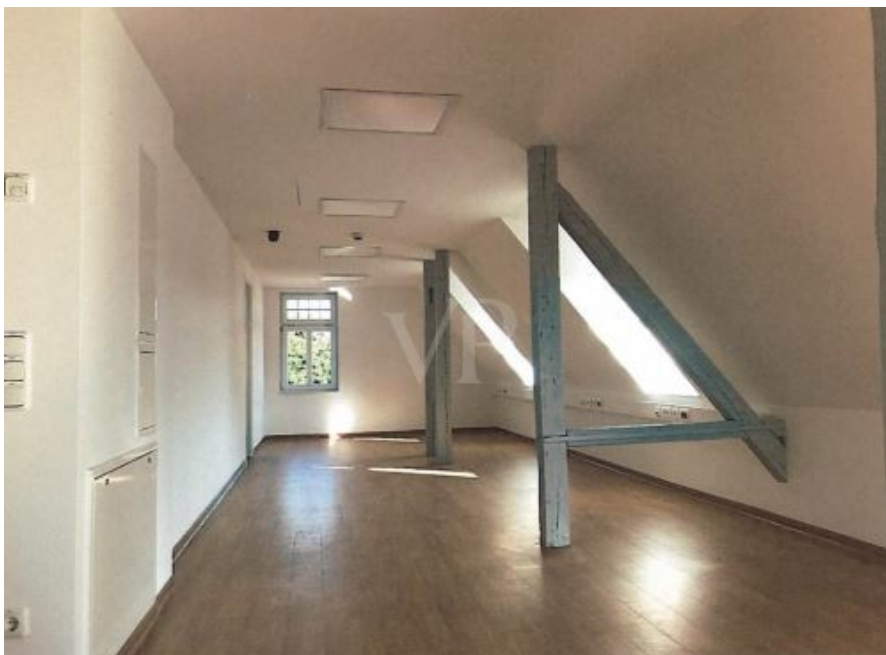
Número de propiedad: 22124947 - 99089 Erfurt / Rieth

Datos energéticos

Fuente de energía	Geotermia	Certificado energético	Certificado de consumo
Certificado energético válido hasta	23.08.2028	Consumo de energía final	53.17 kWh/m ² a
		Clase de eficiencia energética	B

Número de propiedad: 22124947 - 99089 Erfurt / Rieth

La propiedad



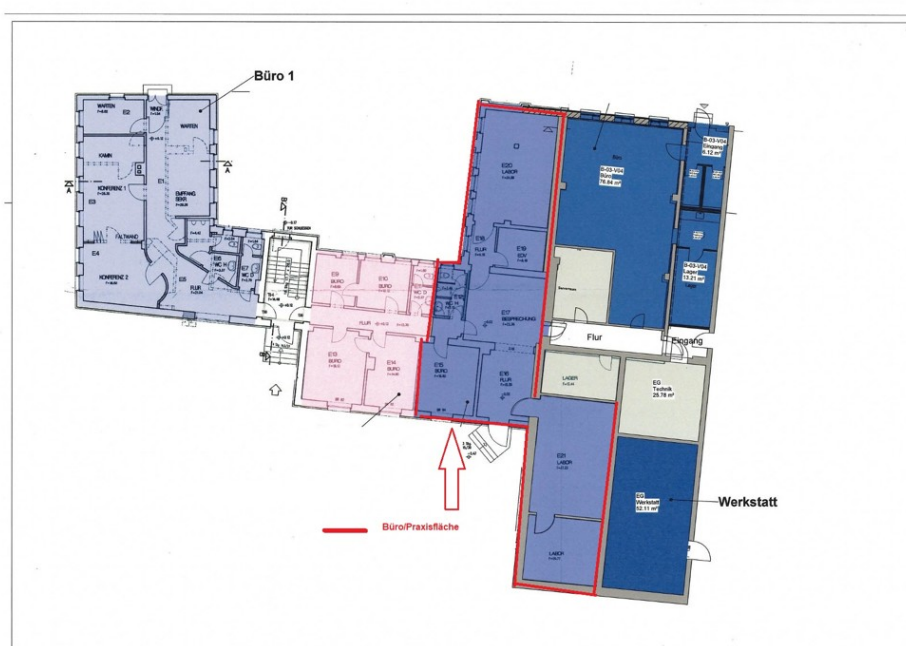
Número de propiedad: 22124947 - 99089 Erfurt / Rieth

La propiedad



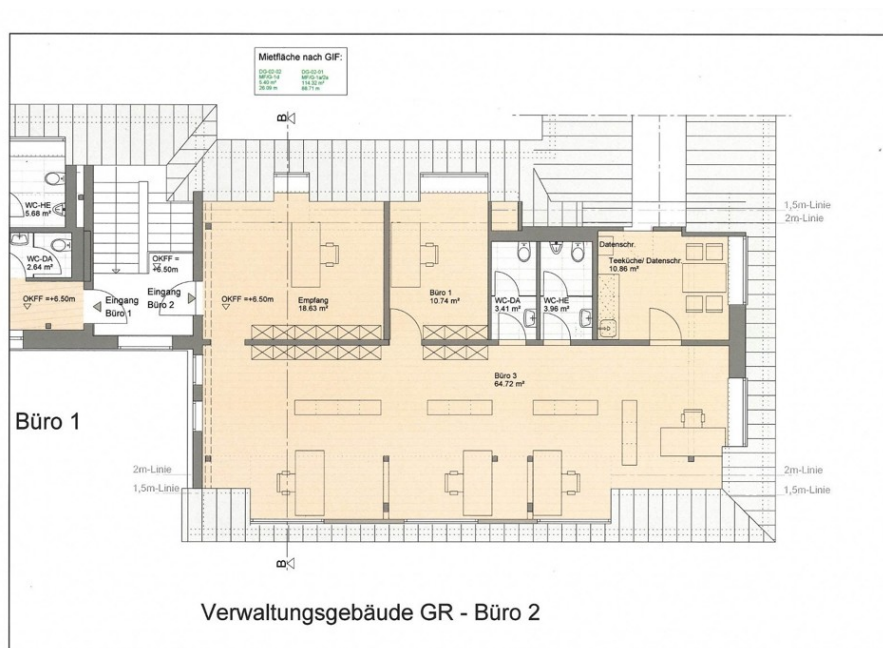
Número de propiedad: 22124947 - 99089 Erfurt / Rieth

La propiedad



Número de propiedad: 22124947 - 99089 Erfurt / Rieth

La propiedad



VERKAUF | VERMIETUNG | INVESTMENT

PROFESSIONELL, AUSGEZEICHNET
UND EUROPaweIT VERNETZT



Shop Erfurt | Kettenstraße 7 | 99084 Erfurt | T.: 0361 - 60 13 909 0 | erfurt@von-poll.com

www.von-poll.com/erfurt

Número de propiedad: 22124947 - 99089 Erfurt / Rieth

Una primera impresión

Innerhalb eines kleinen, ruhigen Bürohauses stehen diverse Büroflächen zur Vermietung. Das Bürogebäude befindet sich auf einem abgeschlossenem Firmengelände, welches über zwei Tore befahrbar ist. Eine Büroeinheit befindet sich im Dachgeschoss und ist aktuell aufgeteilt in 2 Büroräume einem großzügigen Empfangsbereich sowie getrennten WC's und einer Teeküche. Fußbodenheizung, teilweise bodentiefe Fenster und ein ansprechender Laminatboden unterstreichen den modernen Charakter der Büroflächen. Umlaufende Kabelkanäle mit diversen Telefon- und Stromanschlüssen zählen weiterhin zur Ausstattung. Eine weitere Büro- oder Praxisfläche steht am Anfang nächsten Jahres im Erdgeschoss zur Verfügung. Aktuell ist diese Fläche auf 7 Räume aufgeteilt. PKW-Stellplätze können vor dem Bürohaus nach Verfügbarkeit angemietet werden. Der Mietpreis versteht sich zzgl. Nebenkosten und gesetzl. Mehrwertsteuer.

Número de propiedad: 22124947 - 99089 Erfurt / Rieth

Detalles de los servicios

- Fußbodenheizung
- Deckenleuchten
- Laminatboden
- Kabelkanäle

Número de propiedad: 22124947 - 99089 Erfurt / Rieth

Todo sobre la ubicación

Die Liegenschaft befindet sich in Erfurt Nord innerhalb des Wohngebietes "Tiergartensiedlung". Das Erfurter Stadtzentrum ist in ca. 10 Minuten erreichbar. Die Anbindung an den ÖPNV ist durch Straßenbahn und Bus gegeben. Das Umfeld ist hauptsächlich geprägt durch Wohnnutzung, Einzelhandel und Kleingewerbe. Das Areal, auf dem sich die Lager- und Produktionshallen befinden, wurden als Produktionsstandort in den 80igern Jahren errichtet und wird als solcher bis heute genutzt.

Número de propiedad: 22124947 - 99089 Erfurt / Rieth

Otros datos

Es liegt ein Energieverbrauchsausweis vor. Dieser ist gültig bis 23.8.2028. Endenergieverbrauch beträgt 53.17 kwh/(m²*a). Wesentlicher Energieträger der Heizung ist Erdwärme. Das Baujahr des Objekts lt. Energieausweis ist 2001. Die Energieeffizienzklasse ist B. HAFTUNG: Wir weisen darauf hin, dass die von uns weitergegebenen Objektinformationen, Unterlagen, Pläne etc. vom Verkäufer bzw. Vermieter stammen. Eine Haftung für die Richtigkeit oder Vollständigkeit der Angaben übernehmen wir daher nicht. Es obliegt daher unseren Kunden, die darin enthaltenen Objektinformationen und Angaben auf ihre Richtigkeit hin zu überprüfen. Alle Immobilienangebote sind freibleibend und vorbehaltlich Irrtümer, Zwischenverkauf- und Vermietung oder sonstiger Zwischenverwertung. UNSER SERVICE FÜR SIE ALS EIGENTÜMER: Planen Sie den Verkauf oder die Vermietung Ihrer Immobilie, so ist es für Sie wichtig, deren Marktwert zu kennen. Lassen Sie kostenfrei und unverbindlich den aktuellen Wert Ihrer Immobilie professionell durch einen unserer Immobilienspezialisten einschätzen. Unser bundesweites und internationales Netzwerk ermöglicht es uns, Verkäufer bzw. Vermieter und Interessenten bestmöglich zusammenzuführen.

Número de propiedad: 22124947 - 99089 Erfurt / Rieth

Contacto con el socio

Para más información, dirijase a su persona de contacto:

Florian Motschmann

Kettenstraße 7 Erfurt
E-Mail: erfurt@von-poll.com

To Disclaimer of von Poll Immobilien GmbH

www.von-poll.com