

Erfurt / Bindersleben – Bindersleben

# Moderne Büroflächen am Flughafen Erfurt!

*Número de propiedad: 22124939*



[www.von-poll.com](http://www.von-poll.com)

Número de propiedad: 22124939 - 99092 Erfurt / Bindersleben – Bindersleben

- De un vistazo
- La propiedad
- Datos energéticos
- Planos de planta
- Una primera impresión
- Detalles de los servicios
- Todo sobre la ubicación
- Otros datos
- Contacto con el socio

Número de propiedad: 22124939 - 99092 Erfurt / Bindersleben – Bindersleben

## De un vistazo

Número de propiedad	22124939	Precio del alquiler	A petición
Año de construcción	1996	Oficina/ despacho	Espacio de oficinas
		Comisión	Mieterprovision beträgt das 2,38-fache (zzgl. MwSt.) der vereinbarten Monatsmiete
		Estado de la propiedad	como nuevo
		Método de construcción	Sólido
		Superficie alquilable	ca. 7700 m <sup>2</sup>

Número de propiedad: 22124939 - 99092 Erfurt / Bindersleben – Bindersleben

## Datos energéticos

Fuente de energía	Gas	Certificado energético	Certificado de consumo
Certificado energético válido hasta	23.04.2031	Consumo de energía final	167.00 kWh/m²a
		Año de construcción según el certificado energético	1996

Número de propiedad: 22124939 - 99092 Erfurt / Bindersleben – Bindersleben

## La propiedad



Número de propiedad: 22124939 - 99092 Erfurt / Bindersleben – Bindersleben

## La propiedad



Número de propiedad: 22124939 - 99092 Erfurt / Bindersleben – Bindersleben

## La propiedad



Número de propiedad: 22124939 - 99092 Erfurt / Bindersleben – Bindersleben

## La propiedad





Número de propiedad: 22124939 - 99092 Erfurt / Bindersleben – Bindersleben

## La propiedad



VERKAUF | VERMIETUNG | INVESTMENT

PROFESSIONELL, AUSGEZEICHNET  
UND EUROPaweIT VERNETZT



Shop Erfurt | Kettenstraße 7 | 99084 Erfurt | T.: 0361 - 60 13 909 0 | erfurt@von-poll.com

[www.von-poll.com/erfurt](http://www.von-poll.com/erfurt)

Número de propiedad: 22124939 - 99092 Erfurt / Bindersleben – Bindersleben

## La propiedad



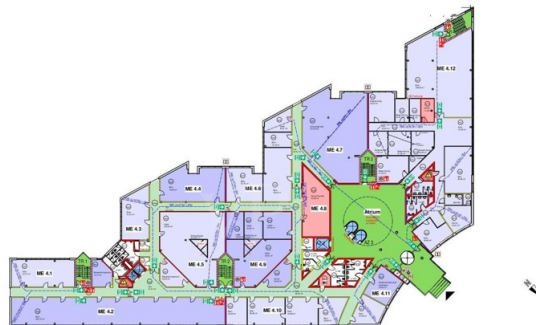
Fordern Sie jetzt aus über 400 Banken Ihr optimales  
Finanzierungsangebot an. Kontaktieren Sie uns unverbindlich unter:

**0361 - 66 38 20 88**

Wir freuen uns darauf, Sie zu beraten!

Número de propiedad: 22124939 - 99092 Erfurt / Bindersleben – Bindersleben

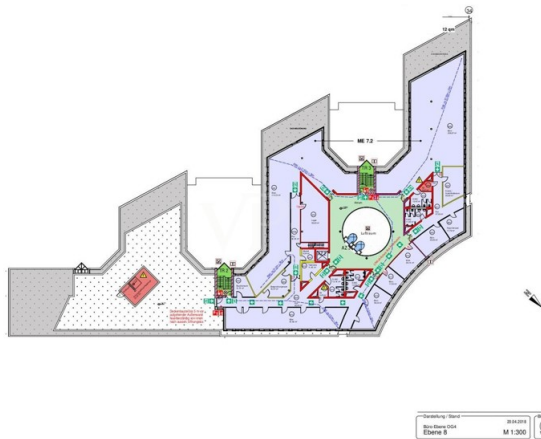
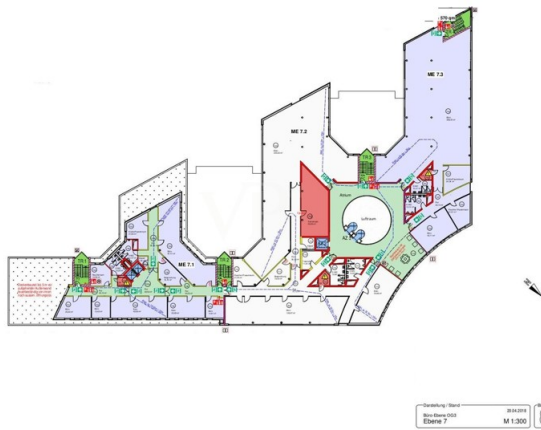
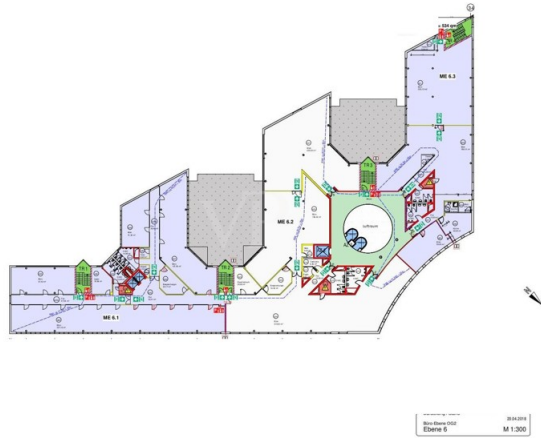
## Planos de planta



Darstellung: Nord  
Hauptebene: ME Ebene 4  
Ebene 4  
2013/010  
M 1:500



Darstellung: Nord  
Hauptebene: ME Ebene 5  
Ebene 5  
2013/010  
M 1:500



Este plano no está a escala. Los documentos nos fueron entregados por el cliente. Por esta razón, no podemos garantizar la exactitud de la información.

Número de propiedad: 22124939 - 99092 Erfurt / Bindersleben – Bindersleben

## Una primera impresión

Innerhalb des Bürostandortes "Airfurt" stehen innerhalb der beiden auffälligsten Gebäuden - dem "Omega-Haus I" und "Omega-Haus II" moderne Büroflächen zur Vermietung. Beide Objekte stehen sich nachbarschaftlich nebeneinander. Die beiden Bürohäuser wurden im Jahr 1996 erbaut und verfügen über insgesamt ca. 20.000 m<sup>2</sup> Büroflächen. Das Omega-Haus I verfügt über eine Gesamtfläche von ca. 13.000 m<sup>2</sup>. In den Untergeschossen stehen zusätzlich Lager- und Archivflächen und knapp 200 TG-Stellplätze zur Vermietung. Die Erschließung der modernen Büroflächen erfolgt über das Atrium mit seinen Panoramaaufzügen. Ein Umbau bzw. die Anpassung der Aufteilung nach den Anforderungen der zukünftigen Nutzer ist möglich. Im Erdgeschoss ist eine öffentliche Kantine an einen externen Betreiber verpachtet. Das Omega-Haus II verfügt über freie Büroflächen von ca. 10.000 m<sup>2</sup>. Die Erschließung erfolgt ebenfalls über ein repräsentatives Atrium mit Panoramaaufzügen. Die Flächen sowohl kleinteilig als auch großflächig für Schulräume, Call-Center, Laborflächen, oder für Behörden genutzt werden. Verkehrstechnisch sind die Liegenschaften für den PKW-Verkehr sowie an den ÖPNV mit einer Straßenbahnhaltestelle am Objekt bestens angeschlossen. Der Mietpreis versteht sich zzgl. Nebenkosten und gesetzlicher Mehrwertsteuer.

Número de propiedad: 22124939 - 99092 Erfurt / Bindersleben – Bindersleben

## Detalles de los servicios

- + Panoramaaufzüge
- + Lastenaufzug
- + Teeküchen
- + Elektronisches Zugangskontrollsystem
- + Bildschirmarbeitsplatzgerechte Beleuchtung
- + Elektrischer außenliegender Sonnenschutz auf der West-, Süd- und Ostseite
- + Teppichboden
- + Verkabelung über Boden- und Fensterbankkanäle in vielen Etagen bereits vorhanden
- + EDV Verkabelung in Abstimmung mit dem Mieter
- + Lager- und Archivflächen
- + Highspeed-Internet mit bis zu 200 Mbit/s durch einen Glasfaseranschluss

Número de propiedad: 22124939 - 99092 Erfurt / Bindersleben – Bindersleben

## Todo sobre la ubicación

Erfurt, als Landeshauptstadt von Thüringen Sitz des Thüringer Landtages und des Bundesarbeitsgerichtes. Als gefragter Wirtschaftsstandort besteht ein ausgewogener Mix von produzierendem Gewerbe und Dienstleistungsunternehmen. Universitäten, Fachhochschulen und industriennahe Wissenschafts- und Forschungseinrichtungen im Technologiedreieck Erfurt-Jena-Ilmenau kooperieren eng mit den Unternehmen. Eines der modernsten Messezentren Europas hat in Erfurt ebenfalls seinen Sitz. Der Bürokomplex "Airfurt" liegt direkt am Binderslebener Autobahnzubringer zur A 71. Der Büropark, welcher in den 1990iger Jahren erbaut wurde, ist heute Standort für viele Dienstleister mit hoher Personalzahl. Die Unternehmen schätzen neben der Nähe zur Autobahn besonders die gute Anbindung an die Innenstadt per Stadtbahnlinie 4 (ca. 20 Minuten). Nicht zu vergessen - der Flughafen direkt vor der Tür.

Número de propiedad: 22124939 - 99092 Erfurt / Bindersleben – Bindersleben

## Otros datos

Es liegt ein Energieverbrauchsausweis vor. Dieser ist gültig bis 23.4.2031.  
Endenergieverbrauch beträgt 167.00 kWh/(m<sup>2</sup>\*a). Wesentlicher Energieträger der Heizung ist Gas. Das Baujahr des Objekts lt. Energieausweis ist 1996. HAFTUNG: Wir weisen darauf hin, dass die von uns weitergegebenen Objektinformationen, Unterlagen, Pläne etc. vom Verkäufer bzw. Vermieter stammen. Eine Haftung für die Richtigkeit oder Vollständigkeit der Angaben übernehmen wir daher nicht. Es obliegt daher unseren Kunden, die darin enthaltenen Objektinformationen und Angaben auf ihre Richtigkeit hin zu überprüfen. Alle Immobilienangebote sind freibleibend und vorbehaltlich Irrtümer, Zwischenverkauf- und Vermietung oder sonstiger Zwischenverwertung. UNSER SERVICE FÜR SIE ALS EIGENTÜMER: Planen Sie den Verkauf oder die Vermietung Ihrer Immobilie, so ist es für Sie wichtig, deren Marktwert zu kennen. Lassen Sie kostenfrei und unverbindlich den aktuellen Wert Ihrer Immobilie professionell durch einen unserer Immobilienspezialisten einschätzen. Unser bundesweites und internationales Netzwerk ermöglicht es uns, Verkäufer bzw. Vermieter und Interessenten bestmöglich zusammenzuführen.



Número de propiedad: 22124939 - 99092 Erfurt / Bindersleben – Bindersleben

## Contacto con el socio

Para más información, diríjase a su persona de contacto:

Florian Motschmann

---

Kettenstraße 7 Erfurt  
E-Mail: [erfurt@von-poll.com](mailto:erfurt@von-poll.com)

*To Disclaimer of von Poll Immobilien GmbH*

---

[www.von-poll.com](http://www.von-poll.com)