

Erfurt

Moderne Bürofläche in Erfurt-Nord!

Número de propiedad: 22124936



www.von-poll.com

HABITACIONES: 3

Número de propiedad: 22124936 - 99089 Erfurt

- De un vistazo
- La propiedad
- Planos de planta
- Una primera impresión
- Detalles de los servicios
- Todo sobre la ubicación
- Otros datos
- Contacto con el socio

Número de propiedad: 22124936 - 99089 Erfurt

De un vistazo

Número de propiedad	22124936	Precio del alquiler	A petición
Ocupación a partir de	15.01.2022	Oficina/ despacho	Espacio de oficinas
Piso	2	Comisión	Mieterprovision beträgt das 3,57-fache der mtl. Nettokaltmiete zzgl. gesetzlicher MwSt.
Habitaciones	3	Estado de la propiedad	cuidado
Año de construcción	1995	Características	Terraza
Tipo de aparcamiento	3 x Plaza de aparcamiento exterior, 30 EUR (Alquilar)		

Número de propiedad: 22124936 - 99089 Erfurt

La propiedad



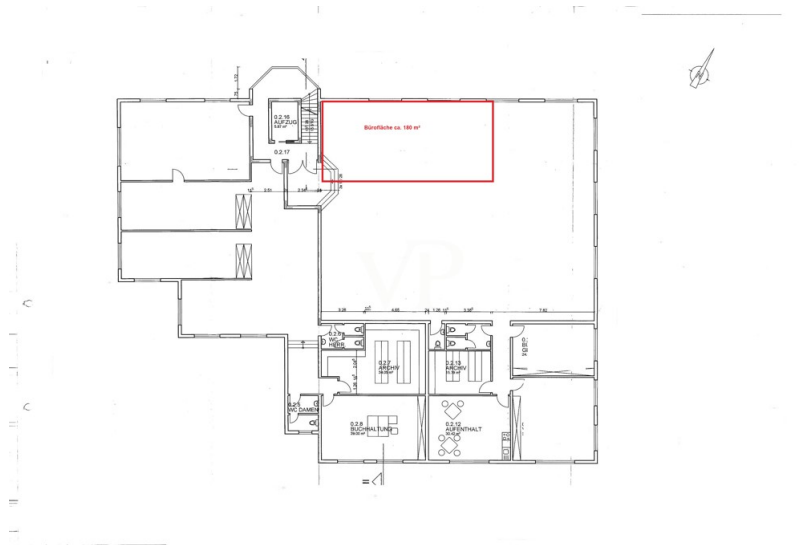
Número de propiedad: 22124936 - 99089 Erfurt

La propiedad



Número de propiedad: 22124936 - 99089 Erfurt

Planos de planta



Este plano no está a escala. Los documentos nos fueron entregados por el cliente. Por esta razón, no podemos garantizar la exactitud de la información.

Número de propiedad: 22124936 - 99089 Erfurt

Una primera impresión

Innerhalb eines Wohn- und Geschäftshauses steht eine kleine Büroeinheit zur Vermietung. Die Bürofläche befindet sich im 2. OG des Gebäudes und kann über den Personenaufzug oder Treppenhaus erschlossen werden. Die Einheit besteht aus zwei Büroräumen und einer kleinen Lager/Abstellfläche. mit Teeküche + WC. An den Eingangs- und Flurbereich schließen sich die Büroflächen sowie die möblierte Teeküche und WC-Räume an. Bei Bedarf ist die Anmietung eines PKW-Stellplatzes vor dem Haus möglich.

Número de propiedad: 22124936 - 99089 Erfurt

Detalles de los servicios

- + Ölheizung
- + Außenstellplätze
- + Deckenrasterleuchten
- + Kabelkanäle
- + Teeküche
- + Personenaufzug

Número de propiedad: 22124936 - 99089 Erfurt

Todo sobre la ubicación

Die Liegenschaft befindet sich im Norden Erfurts, unweit der Autobahnauffahrt Erfurt-Mittelhausen. Entfernungen mit dem PKW: - A 71 Auffahrt Erfurt-Mittelhausen ca. 0,7 km
- A 4 Kreuz Erfurt ca. 20 km - Zentrum Erfurt ca. 8 km Das weitere Umfeld ist geprägt durch Kleingewerbebetriebe, Auto- und Großhandelsbetriebe.

Número de propiedad: 22124936 - 99089 Erfurt

Otros datos

HAFTUNG: Wir weisen darauf hin, dass die von uns weitergegebenen Objektinformationen, Unterlagen, Pläne etc. vom Verkäufer bzw. Vermieter stammen. Eine Haftung für die Richtigkeit oder Vollständigkeit der Angaben übernehmen wir daher nicht. Es obliegt daher unseren Kunden, die darin enthaltenen Objektinformationen und Angaben auf ihre Richtigkeit hin zu überprüfen. Alle Immobilienangebote sind freibleibend und vorbehaltlich Irrtümer, Zwischenverkauf- und Vermietung oder sonstiger Zwischenverwertung. UNSER SERVICE FÜR SIE ALS EIGENTÜMER: Planen Sie den Verkauf oder die Vermietung Ihrer Immobilie, so ist es für Sie wichtig, deren Marktwert zu kennen. Lassen Sie kostenfrei und unverbindlich den aktuellen Wert Ihrer Immobilie professionell durch einen unserer Immobilienspezialisten einschätzen. Unser bundesweites und internationales Netzwerk ermöglicht es uns, Verkäufer bzw. Vermieter und Interessenten bestmöglich zusammenzuführen.

Número de propiedad: 22124936 - 99089 Erfurt

Contacto con el socio

Para más información, dirijase a su persona de contacto:

Florian Motschmann

Kettenstraße 7 Erfurt
E-Mail: erfurt@von-poll.com

To Disclaimer of von Poll Immobilien GmbH

www.von-poll.com