

Erfurt

Vielfältige Gewerbeimmobilie im Norden Erfurts!

Número de propiedad: 21124935

VP

VON POLL
COMMERCIAL®



www.von-poll.com

Número de propiedad: 21124935 - 99089 Erfurt

- De un vistazo
- La propiedad
- Datos energéticos
- Planos de planta
- Una primera impresión
- Detalles de los servicios
- Todo sobre la ubicación
- Otros datos
- Contacto con el socio

Número de propiedad: 21124935 - 99089 Erfurt

De un vistazo

Número de propiedad	21124935	Almacenes / centros de producción	Zonas de almacenamiento
Ocupación a partir de	Previo acuerdo	Comisión	Mieterprovision beträgt das 3,57-fache der mtl. Nettokaltmiete zzgl. gesetzlicher MwSt.
Año de construcción	2001	Espacio total	ca. 3.000 m ²
		Modernización / Rehabilitación	2019
		Estado de la propiedad	cuidado
		Espacio utilizable	ca. 0 m ²

Número de propiedad: 21124935 - 99089 Erfurt

Datos energéticos

Fuente de energía	Gas	Certificado energético	Certificado de consumo
Certificado energético válido hasta	20.12.2028		

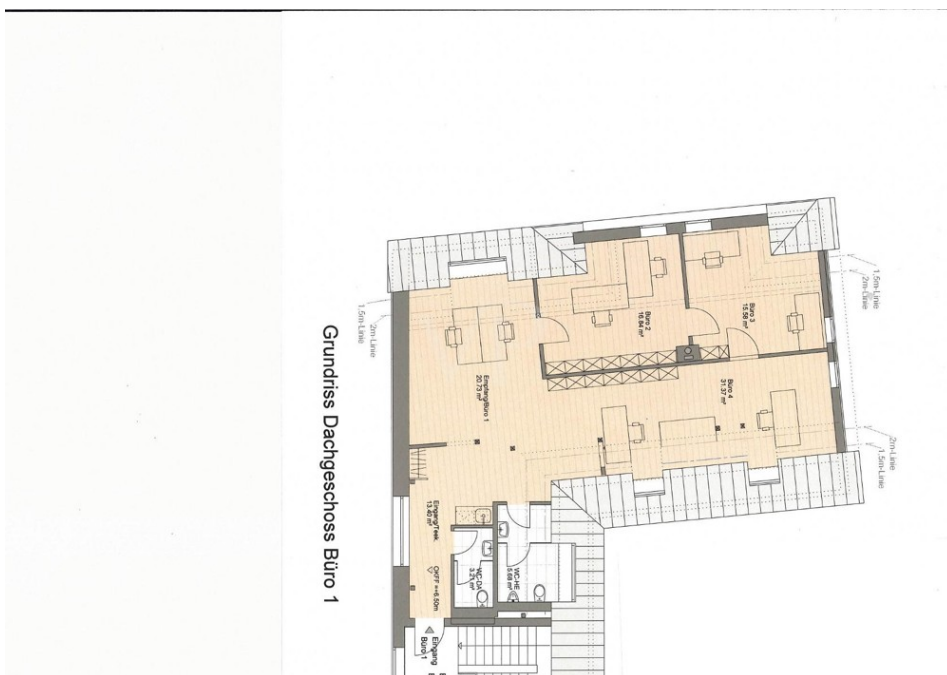
Número de propiedad: 21124935 - 99089 Erfurt

La propiedad



Número de propiedad: 21124935 - 99089 Erfurt

La propiedad



Número de propiedad: 21124935 - 99089 Erfurt

La propiedad



Fordern Sie jetzt aus über 400 Banken Ihr optimales Finanzierungsangebot an. Kontaktieren Sie uns unverbindlich unter:

0361 - 66 38 20 88

Wir freuen uns darauf, Sie zu beraten!

VERKAUF | VERMIETUNG | INVESTMENT

PROFESSIONELL, AUSGEZEICHNET
UND BUNDESWEIT VERNETZT

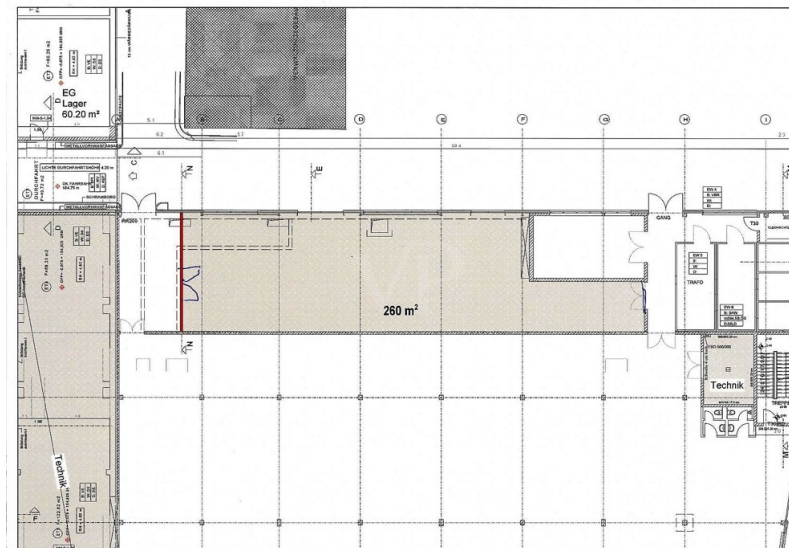
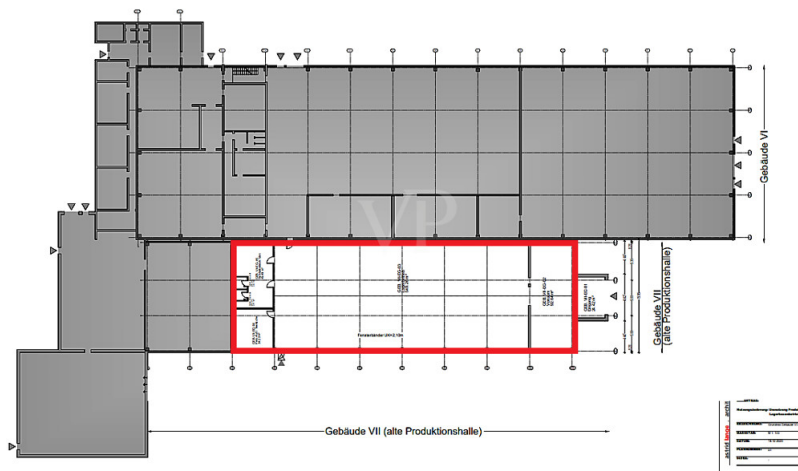


Shop Erfurt | Kettenstraße 7 | 99084 Erfurt | T.: 0361 - 60 13 909 0 | erfurt@von-poll.com

www.von-poll.com/erfurt

Número de propiedad: 21124935 - 99089 Erfurt

Planos de planta



Este plano no está a escala. Los documentos nos fueron entregados por el cliente. Por esta razón, no podemos garantizar la exactitud de la información.

Número de propiedad: 21124935 - 99089 Erfurt

Una primera impresión

Innerhalb eines abgeschlossenen kleinen Gewerbeparks stehen ca. 1.700 m² Lager- und Produktionsflächen zur Vermietung. Die modernen Produktionsflächen stehen sowohl im EG als auch im 1.OG zur Verfügung. Die Erschließung bzw. Anlieferung erfolgt über das Treppenhaus sowie einen Lastenaufzug (4,5 t Tragkraft). Produktionsflächen sind beheizt und teilweise klimatisiert. Büro- und Sozialflächen stehen im Produktionsgebäude oder im benachbarten Bürohaus zur Verfügung. Zusätzliche Büroflächen können im Hauptgebäude geschaffen werden. Vor dem Gebäude stehen Parkplätze bzw. eine Freilagerfläche zur Verfügung. Die Erschließung des Grundstücks erfolgt über zwei Schiebetoranlagen. Das Gelände ist umzäunt und abgeschlossen. Die Mietpreise für die Produktions- und Lagerflächen werden mit € 4,50/m² und die Büroflächen mit € 7,00/m² kalkuliert. Diese verstehen sich jeweils zzgl. Nebenkosten und gesetzlicher Mehrwertsteuer.

Número de propiedad: 21124935 - 99089 Erfurt

Detalles de los servicios

- + Hallenbodenbeschichtung
- + Belichtung
- + Gas-Wandstrahler zur Beheizung
- + Klimatisierung
- + WC- und Sozialräume
- + PKW-Stellplätze

Número de propiedad: 21124935 - 99089 Erfurt

Todo sobre la ubicación

Die Liegenschaft befindet sich in Erfurt Nord innerhalb des Wohngebietes "Tiergartensiedlung". Das Erfurter Stadtzentrum ist in ca. 10 Minuten erreichbar. Die Anbindung an den ÖPNV ist durch Straßenbahn und Bus gegeben. Das Umfeld ist hauptsächlich geprägt durch Wohnnutzung, Einzelhandel und Kleingewerbe. Das Areal, auf dem sich die Lager- und Produktionshallen befinden, wurden als Produktionsstandort in den 80igern Jahren errichtet und wird als solcher bis heute genutzt.

Número de propiedad: 21124935 - 99089 Erfurt

Otros datos

Es liegt ein Energieverbrauchsausweis vor. Dieser ist gültig bis 20.12.2028. Endenergieverbrauch beträgt kWh/(m²*a). Wesentlicher Energieträger der Heizung ist Gas. Das Baujahr des Objekts lt. Energieausweis ist 2002. HAFTUNG: Wir weisen darauf hin, dass die von uns weitergegebenen Objektinformationen, Unterlagen, Pläne etc. vom Verkäufer bzw. Vermieter stammen. Eine Haftung für die Richtigkeit oder Vollständigkeit der Angaben übernehmen wir daher nicht. Es obliegt daher unseren Kunden, die darin enthaltenen Objektinformationen und Angaben auf ihre Richtigkeit hin zu überprüfen. Alle Immobilienangebote sind freibleibend und vorbehaltlich Irrtümer, Zwischenverkauf- und Vermietung oder sonstiger Zwischenverwertung. UNSER SERVICE FÜR SIE ALS EIGENTÜMER: Planen Sie den Verkauf oder die Vermietung Ihrer Immobilie, so ist es für Sie wichtig, deren Marktwert zu kennen. Lassen Sie kostenfrei und unverbindlich den aktuellen Wert Ihrer Immobilie professionell durch einen unserer Immobilienspezialisten einschätzen. Unser bundesweites und internationales Netzwerk ermöglicht es uns, Verkäufer bzw. Vermieter und Interessenten bestmöglich zusammenzuführen.

Número de propiedad: 21124935 - 99089 Erfurt

Contacto con el socio

Para más información, dirijase a su persona de contacto:

Florian Motschmann

Kettenstraße 7 Erfurt
E-Mail: erfurt@von-poll.com

To Disclaimer of von Poll Immobilien GmbH

www.von-poll.com