

Marburg / Neuhöfe

## Gemütliche Wohnung in naturnaher Lage

Número de propiedad: 25064060



[www.von-poll.com](http://www.von-poll.com)

PRECIO DEL ALQUILER: 410 EUR • SUPERFICIE HABITABLE: ca. 50,86 m<sup>2</sup> • HABITACIONES: 2

Número de propiedad: 25064060 - 35041 Marburg / Neuhöfe

- De un vistazo
- La propiedad
- Datos energéticos
- Planos de planta
- Una primera impresión
- Detalles de los servicios
- Todo sobre la ubicación
- Otros datos
- Contacto con el socio

Número de propiedad: 25064060 - 35041 Marburg / Neuhöfe

## De un vistazo

Número de propiedad	25064060	Precio del alquiler	410 EUR
Superficie habitable	ca. 50,86 m <sup>2</sup>	Costes adicionales	100 EUR
Habitaciones	2	Piso	Piso
Dormitorios	1	Modernización / Rehabilitación	2025
Baños	1	Estado de la propiedad	completamente restructurado
Año de construcción	1975	Método de construcción	Sólido
Tipo de aparcamiento	1 x Garaje, 40 EUR (Alquilar)	Características	Balcón

Número de propiedad: 25064060 - 35041 Marburg / Neuhöfe

## Datos energéticos

Tipo de calefacción	Calefacción central	Certificado energético	Certificado de consumo
Fuente de energía	Aceite	Consumo de energía final	113.00 kWh/m <sup>2</sup> a
Certificado energético válido hasta	29.04.2029	Clase de eficiencia energética	D
Fuente de energía	Aceite	Año de construcción según el certificado energético	1975



Número de propiedad: 25064060 - 35041 Marburg / Neuhöfe

## La propiedad



Número de propiedad: 25064060 - 35041 Marburg / Neuhöfe

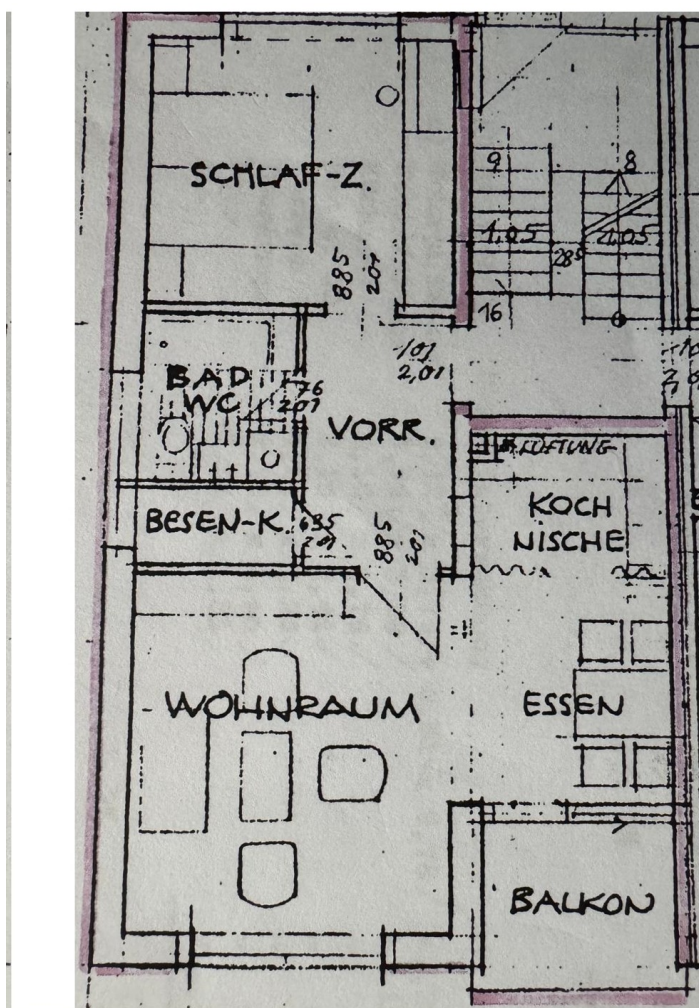
## La propiedad





Número de propiedad: 25064060 - 35041 Marburg / Neuhöfe

## Planos de planta



Este plano no está a escala. Los documentos nos fueron entregados por el cliente. Por esta razón, no podemos garantizar la exactitud de la información.

Número de propiedad: 25064060 - 35041 Marburg / Neuhöfe

## Una primera impresión

Diese renovierte Etagenwohnung bietet eine Wohnfläche von ca. 50,86 m<sup>2</sup> und besticht durch ihre durchdachte Raumaufteilung. Der Wohnraum ist auf zwei Zimmer verteilt, wobei ein offener Wohn- und Essbereich mit angeschlossenem Küchenbereich geschaffen wurde. Diese Raumgestaltung ermöglicht eine großzügige Nutzbarkeit und schafft eine kommunikative Atmosphäre im Herzen der Wohnung. Das Schlafzimmer bietet ausreichend Platz für ein großes Bett und einen Kleiderschrank, wodurch es ideal für Singles oder Paare geeignet ist. Das helle Badezimmer ist mit einem Fenster ausgestattet und verfügt über eine Badewanne, die zu entspannten Momenten einlädt. Ein weiterer Pluspunkt der Wohnung ist der Abstellraum innerhalb der Wohnung, der zusätzlichen Stauraum bietet. Darüber hinaus steht im Dachgeschoss ein weiterer Abstellraum zur Verfügung. Ein besonderer Vorteil dieser Wohnung ist der Balkon, der einen angenehmen Blick ins Grüne und ruhige Momente im Freien bietet. Die ruhige Lage der Immobilie bietet Entspannung und Erholung nach einem langen Arbeitstag, während die zentrale Anbindung an den öffentlichen Nahverkehr und diverse Einkaufsmöglichkeiten in der Nähe den alltäglichen Komfort gewährleisten. Ein wichtiger Hinweis für interessierte Mieter ist das Fehlen einer Einbauküche, was jedoch Flexibilität bei der individuellen Küchengestaltung ermöglicht. Potenzielle Mieter haben die Möglichkeit, ihre Traumküche ganz nach ihren eigenen Vorstellungen zu gestalten und zu integrieren. Zusammenfassend bietet diese Etagenwohnung eine kompakte und zugleich geräumige Lösung für Ihre Wohnbedürfnisse. Ideal für Alleinstehende oder Paare, die Wert auf einen Mix aus ruhiger Lage und guter Anbindung legen. Die Wohnqualität wird durch die Renovierung auf einen modernen Standard angehoben, wodurch ein einladendes und komfortables Wohnumfeld geschaffen wird.



Número de propiedad: 25064060 - 35041 Marburg / Neuhöfe

## Detalles de los servicios

Keine Einbauküche vorhanden

Balkon

komplett renoviert

Abstellraum im Dachgeschoss

Garage 40,00€/Monat

Kaltmiete Wohnung 410,00€

Número de propiedad: 25064060 - 35041 Marburg / Neuhöfe

## Todo sobre la ubicación

Sie leben ruhig aber dennoch zentral in angenehmer Nachbarschaft in einer nachgefragten Lage in Marburg-Wehrshausen auf den Neuhöfen. Marburg ist geprägt vom studentischen Leben durch seine traditionsreiche Universität und seinem historischen Altstadt kern mit dem fast 500 Jahre alten Rathaus und dem schon von weitem sichtbaren Landgrafenschloss. Der neu gestaltete Bahnhof wurde 2015 zum schönsten Bahnhof des Jahres gewählt. Auch die Neugestaltung des Viertels (Rosenpark, Deutsche Vermögensberatung) werten den Standort auf. Zum besonderen Charme der Stadt tragen ebenso die vielen kleinen Studentenkneipen, Bars und Cafés und das Südviertel mit seinen Jugendstilbauten bei. Auch in kultureller Hinsicht hat Marburg einiges zu bieten. Ansässig sind hier z.B. das Hessische Landestheater Marburg, Museen, aber auch viele Bibliotheken, Kinos u.v.m.. Über den B 3-Anschluss sind Gießen, Kassel, die Autobahnen A5 und A45, aber auch Frankfurt und der internationale Flughafen Rhein-Main schnell erreichbar. Hier möchte man gerne studieren und leben, nicht nur heute, sondern auch in der Zukunft.

Número de propiedad: 25064060 - 35041 Marburg / Neuhöfe

## Otros datos

Es liegt ein Energieverbrauchsausweis vor. Dieser ist gültig bis 29.4.2029. Endenergieverbrauch beträgt 113.00 kwh/(m<sup>2</sup>\*a). Wesentlicher Energieträger der Heizung ist Öl. Das Baujahr des Objekts lt. Energieausweis ist 1975. Die Energieeffizienzklasse ist D. HAFTUNG: Wir weisen darauf hin, dass die von uns weitergegebenen Objektinformationen, Unterlagen, Pläne etc. vom Verkäufer bzw. Vermieter stammen. Eine Haftung für die Richtigkeit oder Vollständigkeit der Angaben übernehmen wir daher nicht. Es obliegt daher unseren Kunden, die darin enthaltenen Objektinformationen und Angaben auf ihre Richtigkeit hin zu überprüfen. Alle Immobilienangebote sind freibleibend und vorbehaltlich Irrtümer, Zwischenverkauf- und Vermietung oder sonstiger Zwischenverwertung. UNSER SERVICE FÜR SIE ALS EIGENTÜMER: Planen Sie den Verkauf oder die Vermietung Ihrer Immobilie, so ist es für Sie wichtig, deren Marktwert zu kennen. Lassen Sie kostenfrei und unverbindlich den aktuellen Wert Ihrer Immobilie professionell durch einen unserer Immobilienspezialisten einschätzen. Unser bundesweites und internationales Netzwerk ermöglicht es uns, Verkäufer bzw. Vermieter und Interessenten bestmöglich zusammenzuführen.

Número de propiedad: 25064060 - 35041 Marburg / Neuhöfe

## Contacto con el socio

Para más información, dirijase a su persona de contacto:

Sonja Härtl-Koch und Andreas Heuser

---

Steinweg 7 Marburg-Biedenkopf  
E-Mail: [marburg@von-poll.com](mailto:marburg@von-poll.com)

*To Disclaimer of von Poll Immobilien GmbH*

---

[www.von-poll.com](http://www.von-poll.com)