

Hessisch Lichtenau – Hessisch Lichtenau

Mehrfamilienhaus mit drei Wohneinheiten und einem weiteren kleinen Gästezimmer

Número de propiedad: 24037021



www.von-poll.com

PRECIO DE COMPRA: 310.000 EUR • SUPERFICIE HABITABLE: ca. 255,5 m² • HABITACIONES: 9 • SUPERFICIE DEL TERRENO: 422 m²

Número de propiedad: 24037021 - 37235 Hessisch Lichtenau – Hessisch Lichtenau

- De un vistazo
- La propiedad
- Datos energéticos
- Una primera impresión
- Todo sobre la ubicación
- Otros datos
- Contacto con el socio

Número de propiedad: 24037021 - 37235 Hessisch Lichtenau – Hessisch Lichtenau

De un vistazo

Número de propiedad	24037021
Superficie habitable	ca. 255,5 m ²
Tipo de techo	Techo a dos aguas
Habitaciones	9
Dormitorios	4
Baños	3
Año de construcción	1968
Tipo de aparcamiento	3 x Plaza de aparcamiento exterior

Precio de compra	310.000 EUR
Casa	Casa plurifamiliar
Comisión	Käuferprovision beträgt 3,57 % (inkl. MwSt.) des beurkundeten Kaufpreises
Modernización / Rehabilitación	2005
Estado de la propiedad	cuidado
Método de construcción	Sólido
Espacio utilizable	ca. 100 m ²
Características	Terraza, WC para invitados, Jardín / uso compartido, Balcón

Número de propiedad: 24037021 - 37235 Hessisch Lichtenau – Hessisch Lichtenau

Datos energéticos

Tipo de calefacción	Calefacción central	Certificado energético	Certificado energético
Fuente de energía	Gas	Demanda de energía final	212.00 kWh/m ² a
Certificado energético válido hasta	26.05.2034	Clase de eficiencia energética	G
Fuente de energía	Gas	Año de construcción según el certificado energético	2005

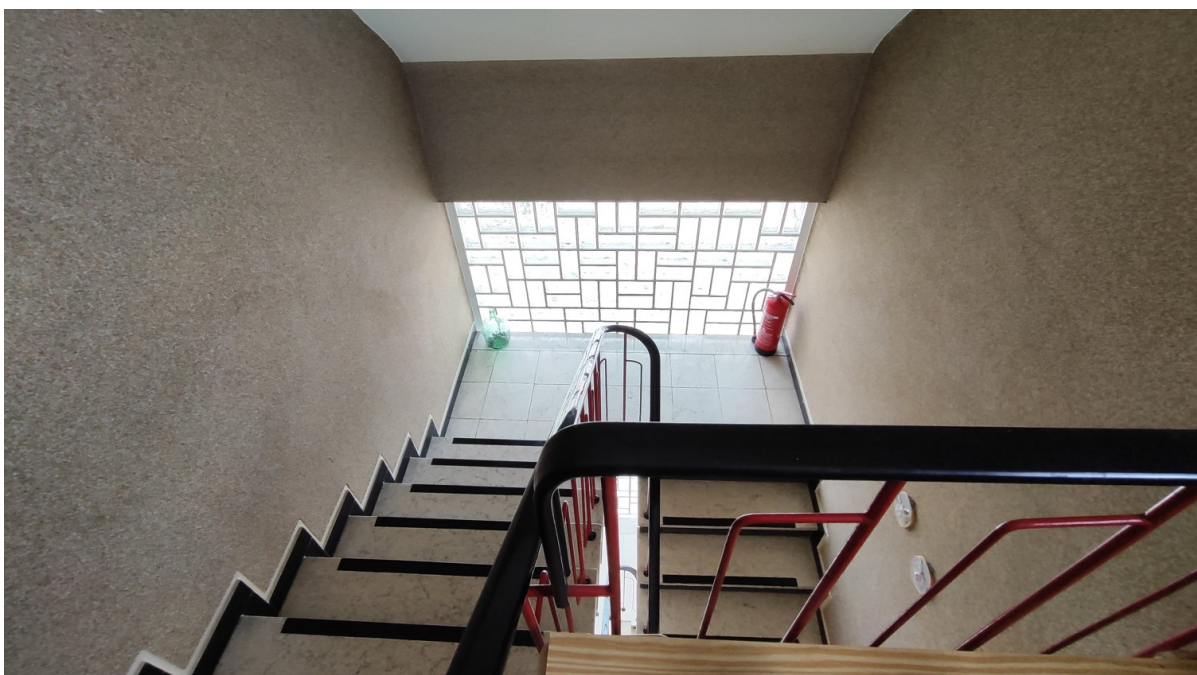
Número de propiedad: 24037021 - 37235 Hessisch Lichtenau – Hessisch Lichtenau

La propiedad



Número de propiedad: 24037021 - 37235 Hessisch Lichtenau – Hessisch Lichtenau

La propiedad



Número de propiedad: 24037021 - 37235 Hessisch Lichtenau – Hessisch Lichtenau

La propiedad



Número de propiedad: 24037021 - 37235 Hessisch Lichtenau – Hessisch Lichtenau

La propiedad



Número de propiedad: 24037021 - 37235 Hessisch Lichtenau – Hessisch Lichtenau

La propiedad



Número de propiedad: 24037021 - 37235 Hessisch Lichtenau – Hessisch Lichtenau

La propiedad



Número de propiedad: 24037021 - 37235 Hessisch Lichtenau – Hessisch Lichtenau

Una primera impresión

Das gepflegte Mehrfamilienhaus wurde im Jahr 1968 erbaut und bietet eine Gesamtwohnfläche von ca. 355,5 m² auf einem Grundstück von ca. 422 m². Es besteht aus drei Wohneinheiten: Zwei Dreizimmerwohnungen: Jede Wohnung verfügt über eine Küche, ein Bad mit Dusche und ein Gäste-WC. Diese Wohnungen bieten ausreichend Platz für Familien oder Paare. Eine Zweizimmerwohnung: Ideal für Singles oder ein kleines Haushalt. Auch hier sind Küche und Bad vorhanden. Ein kleines Gästezimmer: Perfekt als Büro, Hobbyraum oder zusätzlicher Stauraum. Die Raumaufteilung ist praktisch und bietet individuelle Gestaltungsmöglichkeiten. Das Haus verfügt insgesamt über 9 Zimmer, darunter 4 Schlafzimmer und 3 Bäder. Die Heizung wurde bereits im Jahr 2005 erneuert und auf eine effiziente Gaszentralheizung umgestellt. Die Ausstattung des Hauses ist von normaler Qualität und bietet alles, was man zum komfortablen Wohnen benötigt. Die Zentralheizung sorgt für angenehme Wärme in allen Räumen. Das Haus befindet sich in einem gepflegten Zustand und wurde regelmäßig instand gehalten. Die zentrale Lage ermöglicht kurze Wege zu Einkaufsmöglichkeiten, Schulen und öffentlichen Verkehrsmitteln. Dieses Objekt eignet sich sowohl für Investoren, die nach einem geräumigen Renditeobjekt suchen, als auch für Anleger, die eine solide Immobilie mit Potenzial erwerben möchten.

Número de propiedad: 24037021 - 37235 Hessisch Lichtenau – Hessisch Lichtenau

Todo sobre la ubicación

Eingebettet in einer märchenhaften Landschaft liegt die Kleinstadt Hessisch Lichtenau, die nicht umsonst als das „Tor zum Frau Holle Land“ betitelt wird. Das Stadtgebiet umfasst 13 Stadtteile und ist die Heimat von rund 13.000 Einwohner. Umgeben von historischen Gebäuden, schönen Parks und zahlreichen Wanderwegen genießt die Stadt zu dem eine sehr gute Infrastruktur. Sie verfügt über zwei städtische Kindergärten und zwei Kindergärten in freier Trägerschaft der Arbeiterwohlfahrt und der evangelischen Kirche. Ein Schulbesuch von der Grundschule bis zur Gesamtschule mit gymnasialer Oberstufe (Abitur) ist möglich. Für die Freizeitgestaltung bietet die Stadt Hessisch Lichtenau einen Hallenbad, diverse kulturelle Veranstaltungen durch die Kulturförderungsgemeinschaft sowie ein Jugendzentrum. Entspannung ist in den Parkanlagen Karpfenfängerteich und Frau-Holle-Park zu finden. Auch besteht in Hessisch Lichtenau eine Vielzahl von Einkaufsmöglichkeiten über diverse Supermärkte, Bekleidungsgeschäfte, Apotheken, Bäckereien, Haushaltswaren, Schreibwaren bis hin zum Baumarkt. Die Anbindungen an den Bus- und Schienenverkehrs sind sehr gut, sodass man hier auf das Auto verzichten kann. Die Kleinstadt liegt an der B7 zwischen den Kreisstädten Eschwege und Kassel. Sie hat eine direkte Anbindung zu der A44 , die jetzt schon teilweise fertiggestellt ist. Diese Autobahn verbindet Hessisch-Lichtenau mit Kassel und über Eschwege auch Herleshausen und Eisenach. Nahe liegende Städte sind Kassel (ca. 26 Km), Hann. Münden (ca. 40 km), Witzenhausen (ca. 23 Km), Melsungen (17 Km), Eisenach (ca. 57 Km), Göttingen (ca. 52 Km), Bad Hersfeld (ca. 52 Km) und die Kreisstadt Eschwege (ca. 30 Km)

Número de propiedad: 24037021 - 37235 Hessisch Lichtenau – Hessisch Lichtenau

Otros datos

Es liegt ein Energiebedarfsausweis vor. Dieser ist gültig bis 26.5.2034. Endenergiebedarf beträgt 212.00 kWh/(m²*a). Wesentlicher Energieträger der Heizung ist Gas. Das Baujahr des Objekts lt. Energieausweis ist 2005. Die Energieeffizienzklasse ist G.

Número de propiedad: 24037021 - 37235 Hessisch Lichtenau – Hessisch Lichtenau

Contacto con el socio

Para más información, dirijase a su persona de contacto:

Kerstin Göbel

Marktplatz 30 Eschwege
E-Mail: eschwege@von-poll.com

To Disclaimer of von Poll Immobilien GmbH

www.von-poll.com