

Eschwege

Extravagante Büro- oder Geschäftsflächen in außergewöhnlicher Lage

Número de propiedad: 24037033

FÜR SIE IN DEN BESTEN LAGEN



PRECIO DEL ALQUILER: 6.000 EUR

Número de propiedad: 24037033 - 37269 Eschwege

- De un vistazo
- La propiedad
- Una primera impresión
- Detalles de los servicios
- Todo sobre la ubicación
- Contacto con el socio

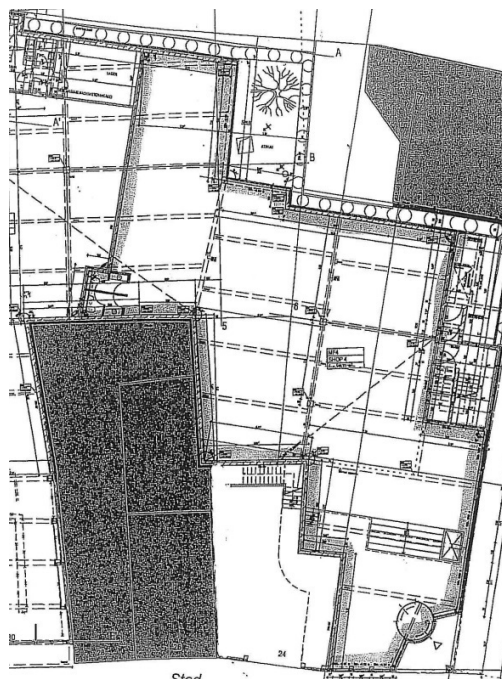
Número de propiedad: 24037033 - 37269 Eschwege

De un vistazo

Número de propiedad	24037033	Precio del alquiler	6.000 EUR
Año de construcción	2009	Costes adicionales	1.050 EUR
		Oficina/ despacho	Casa destinada a oficinas
		Espacio total	ca. 500 m ²
		Estado de la propiedad	cuidado
		Método de construcción	Sólido
		Superficie comercial	ca. 500 m ²
		Superficie alquilable	ca. 500 m ²

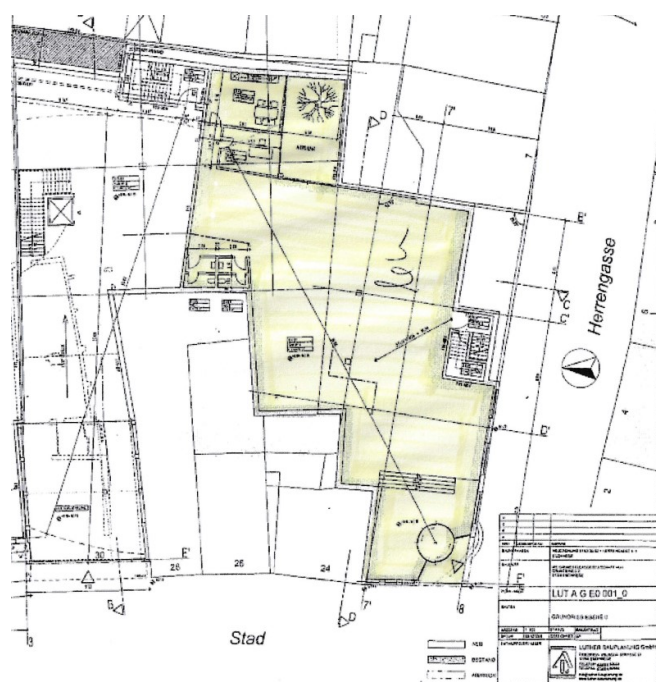
Número de propiedad: 24037033 - 37269 Eschwege

La propiedad



Número de propiedad: 24037033 - 37269 Eschwege

La propiedad



Número de propiedad: 24037033 - 37269 Eschwege

Una primera impresión

Willkommen in einem der markantesten Gewerberäume in Eschwege. Das ehemalige Bankengebäude in der lebendigen Fußgängerzone der Stadt bietet eine einzigartige Gelegenheit für Investoren und Unternehmer. Mit seiner zentralen Lage und großzügigen, ca. 500m² große Fläche ist es ideal für eine Vielzahl von Nutzungsmöglichkeiten, sei es als Bürokomplex, Einzelhandelsfläche, Beratung oder ein innovatives Mischkonzept. Diese Raumen verfügen auch über einen rollstuhlgerechten Aufzug, der einen barrierefreien Zugang zu beiden Ebenen ermöglicht. Dies bietet Menschen mit eingeschränkter Mobilität die Möglichkeit, die Fläche problemlos zu nutzen. Das Gebäude bietet aufgrund seiner Größe und Lage eine seltene Gelegenheit in Eschwege. Eine Besichtigung ist nach vorheriger Terminabsprache möglich. Wir freuen uns darauf, Ihnen dieses außergewöhnliche Objekt persönlich vorzustellen und Sie bei der Verwirklichung Ihrer Pläne zu unterstützen. In dieser Präsentation haben wir auf unnötige Belehrungen verzichtet. Deshalb haben wir keine Bildergalerie, sondern einen kurzen Rundgangfilm erstellt.

<https://drive.google.com/file/d/1OMUNSpTV9G2ka3LzOhNMaydBr2IKU->

LR/view?usp=drive_link Eine kurze Videodatei kann die Räumlichkeiten besser präsentieren.

Número de propiedad: 24037033 - 37269 Eschwege

Detalles de los servicios

Hier können Sie haben:

- Großzügige Räumlichkeiten: Die ca. 500 m² Gesamtfläche bieten ausreichend Platz für verschiedenste Nutzungsarten. Die Räume sind flexibel gestaltbar und können nach Ihren individuellen Anforderungen angepasst werden.
- Moderne Infrastruktur: Das Gebäude ist mit moderner Kommunikationstechnologie ausgestattet.
- Repräsentatives Ambiente: Die imposante Architektur des Gebäudes sorgt für eine hohe Wiedererkennung und ein ansprechendes äußeres Erscheinungsbild.
- Sicherheitsvorkehrungen: Ehemalige Bankinfrastruktur mit erhöhten Sicherheitsstandards, die je nach Bedarf weitergenutzt oder angepasst werden können.

Número de propiedad: 24037033 - 37269 Eschwege

Todo sobre la ubicación

Das Objekt befindet sich im Herzen der historischen Altstadt von Eschwege, einer charmanten Stadt im Werra-Meißner-Kreis in Hessen. Die Fußgängerzone ist ein belebtes Einkaufs- und Geschäftsviertel mit hoher Passantenfrequenz und vielfältigen Einkaufsmöglichkeiten. Hier profitieren Sie von einer hervorragenden Anbindung an den öffentlichen Nahverkehr sowie einer guten Erreichbarkeit durch die umliegenden Straßen.

Número de propiedad: 24037033 - 37269 Eschwege

Contacto con el socio

Para más información, dirijase a su persona de contacto:

Kerstin Göbel

Marktplatz 30 Eschwege
E-Mail: eschwege@von-poll.com

To Disclaimer of von Poll Immobilien GmbH

www.von-poll.com