

Hessisch Lichtenau – Hessisch Lichtenau

# Gepflegtes Renditeobjekt mit 5 Wohnungen und Gewerbereinheit in Hessisch Lichtenau

*Número de propiedad: 22037055*

FÜR SIE IN DEN BESTEN LAGEN



PRECIO DE COMPRA: 375.000 EUR • SUPERFICIE HABITABLE: ca. 318,77 m<sup>2</sup> • HABITACIONES: 12 • SUPERFICIE DEL TERRENO: 175 m<sup>2</sup>

Número de propiedad: 22037055 - 37235 Hessisch Lichtenau – Hessisch Lichtenau

- De un vistazo
- La propiedad
- Datos energéticos
- Una primera impresión
- Detalles de los servicios
- Todo sobre la ubicación
- Contacto con el socio

Número de propiedad: 22037055 - 37235 Hessisch Lichtenau – Hessisch Lichtenau

## De un vistazo

Número de propiedad	22037055
Superficie habitable	ca. 318,77 m <sup>2</sup>
Tipo de techo	Techo a dos aguas
Habitaciones	12
Dormitorios	5
Baños	5
Año de construcción	1650
Tipo de aparcamiento	1 x Plaza de aparcamiento exterior

Precio de compra	375.000 EUR
Comisión	Käuferprovision beträgt 3,57 % (inkl. MwSt.) des beurkundeten Kaufpreises
Modernización / Rehabilitación	1990
Estado de la propiedad	cuidado
Método de construcción	Sólido
Espacio utilizable	ca. 109 m <sup>2</sup>

Número de propiedad: 22037055 - 37235 Hessisch Lichtenau – Hessisch Lichtenau

## Datos energéticos

Tipo de calefacción	Sistema de calefacción de una sola planta	Certificado energético	Legally not required
Fuente de energía	Gas		

Número de propiedad: 22037055 - 37235 Hessisch Lichtenau – Hessisch Lichtenau

## La propiedad



Número de propiedad: 22037055 - 37235 Hessisch Lichtenau – Hessisch Lichtenau

## La propiedad



Número de propiedad: 22037055 - 37235 Hessisch Lichtenau – Hessisch Lichtenau

## La propiedad



Número de propiedad: 22037055 - 37235 Hessisch Lichtenau – Hessisch Lichtenau

## La propiedad





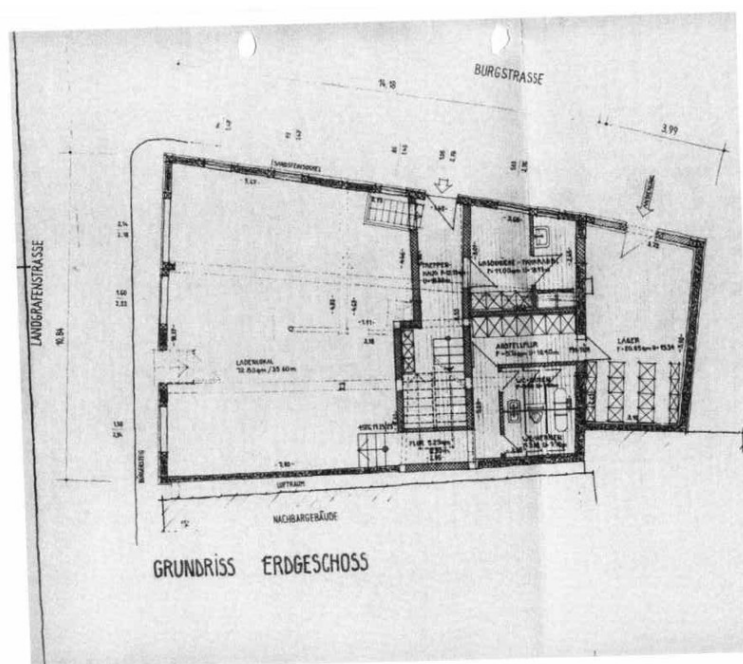
Número de propiedad: 22037055 - 37235 Hessisch Lichtenau – Hessisch Lichtenau

## La propiedad



Número de propiedad: 22037055 - 37235 Hessisch Lichtenau – Hessisch Lichtenau

## La propiedad



Número de propiedad: 22037055 - 37235 Hessisch Lichtenau – Hessisch Lichtenau

## Una primera impresión

In zentraler Lage befindet sich dieses Renditeobjekt mit einer Wohnfläche von ca. 318,77 m<sup>2</sup> und einem Grundstück von ca. 175 m<sup>2</sup>. Das denkmalgeschützte Haus bietet insgesamt fünf Wohneinheiten sowie eine Gewerbeeinheit in direkter Stadtlage. Die Wohnungen sind hell und bieten dank ihrer optimalen Raumaufteilung ein angenehmes Wohnklima. Die Grundrisse sind funktional gestaltet und bieten genügend Platz für individuelle Gestaltungsmöglichkeiten. Für die Mieter steht ein Lagerraum im Dachgeschoss zur Verfügung. Die Ausstattungsqualität des Hauses ist als normal einzustufen und bietet Ihnen den notwendigen Komfort. Die Immobilie ist in einem gepflegten Zustand und verschafft ein gutes Fundament für Ihre Investition. Renovierungs- und Sanierungsarbeiten wurden in den vergangenen Jahren fortlaufend durchgeführt. Die Gewerbeeinheit im Erdgeschoss mit zusätzlichem Lagerraum kann Ihnen den Wunsch nach Selbstständigkeit mit dem gleichzeitigen Immobilienbesitz verwirklichen. Die Lage der Immobilie ist äußerst attraktiv. Sie profitieren von der zentralen Lage und guten Infrastruktur. Einkaufsmöglichkeiten, Schulen und öffentliche Verkehrsmittel befinden sich in fußläufiger Entfernung. Die Anbindung an das öffentliche Verkehrsnetz ist hervorragend und ermöglicht Ihnen eine schnelle und bequeme Erreichbarkeit aller wichtigen Einrichtungen. Wir freuen uns darauf, Ihnen diese einmalige Immobilie persönlich zu präsentieren.

Número de propiedad: 22037055 - 37235 Hessisch Lichtenau – Hessisch Lichtenau

## Detalles de los servicios

Wohnfläche ca. 318,77 m<sup>2</sup>

~ Ladenlokal ca. 109 m<sup>2</sup>

~ Wohnung 1. OG ca. 45,66 m<sup>2</sup>

~ Wohnung 1. OG ca. 79,28 m<sup>2</sup>

~ Wohnung 2. OG ca. 45,42 m<sup>2</sup>

~ Wohnung 2. OG ca. 83,41 m<sup>2</sup>

~ Wohnung DG ca. 65,00 m<sup>2</sup>

**Número de propiedad: 22037055 - 37235 Hessisch Lichtenau – Hessisch Lichtenau**

## Todo sobre la ubicación

Eingebettet in einer märchenhaften Landschaft liegt die Kleinstadt Hessisch Lichtenau, die nicht umsonst als das „Tor zum Frau Holle Land“ betitelt wird. Das Stadtgebiet umfasst 13 Stadtteile und ist die Heimat von rund 13.000 Einwohner. Umgeben von historischen Gebäuden, schönen Parks und zahlreichen Wanderwegen genießt die Stadt zu dem eine sehr gute Infrastruktur. Sie verfügt über zwei städtische Kindergärten und zwei Kindergärten in freier Trägerschaft der Arbeiterwohlfahrt und der evangelischen Kirche. Ein Schulbesuch von der Grundschule bis zur Gesamtschule mit gymnasialer Oberstufe (Abitur) ist möglich. Für die Freizeitgestaltung bietet die Stadt Hessisch Lichtenau einen Hallenbad, diverse kulturelle Veranstaltungen durch die Kulturfördergemeinschaft sowie ein Jugendzentrum. Entspannung ist in den Parkanlagen Karpfenfängerteich und Frau-Holle-Park zu finden. Auch besteht in Hessisch Lichtenau eine Vielzahl von Einkaufsmöglichkeiten über diverse Supermärkte, Bekleidungsgeschäfte, Apotheken, Bäckereien, Haushaltswaren, Schreibwaren bis hin zum Baumarkt. Die Anbindungen an den Bus- und Schienenverkehrs sind sehr gut, sodass man hier auf das Auto verzichten kann. Die Kleinstadt liegt an der B7 zwischen den Kreisstädten Eschwege und Kassel. Sie hat eine direkte Anbindung zu der A44 , die jetzt schon teilweise fertiggestellt ist. Diese Autobahn verbindet Hessisch-Lichtenau mit Kassel und über Eschwege auch Herleshausen und Eisenach. Nahe liegende Städte sind Kassel (ca. 26 Km), Hann. Münden (ca. 40 km), Witzenhausen (ca. 23 Km), Melsungen (17 Km), Eisenach (ca. 57 Km), Göttingen (ca. 52 Km), Bad Hersfeld (ca. 52 Km) und die Kreisstadt Eschwege (ca. 30 Km)

Número de propiedad: 22037055 - 37235 Hessisch Lichtenau – Hessisch Lichtenau

## Contacto con el socio

Para más información, dirijase a su persona de contacto:

Kerstin Göbel

---

Marktplatz 30 Eschwege  
E-Mail: [eschwege@von-poll.com](mailto:eschwege@von-poll.com)

*To Disclaimer of von Poll Immobilien GmbH*

---

[www.von-poll.com](http://www.von-poll.com)