

Biesenthal

Verstecktes Juwel in Biesenthal - Ihr perfektes Sommerhäuschen

Número de propiedad: 24138013



www.von-poll.com

PRECIO DE COMPRA: 99.500 EUR • SUPERFICIE DEL TERRENO: 350 m²

Número de propiedad: 24138013 - 16359 Biesenthal

- De un vistazo
- La propiedad
- Planos de planta
- Una primera impresión
- Detalles de los servicios
- Todo sobre la ubicación
- Otros datos
- Contacto con el socio

Número de propiedad: 24138013 - 16359 Biesenthal

De un vistazo

Número de propiedad	24138013	Precio de compra	99.500 EUR
		Tipo de objeto	Terreno
		Comisión	Käuferprovision beträgt 3,57 % (inkl. MwSt.) des beurkundeten Kaufpreises
		Características	Terraza

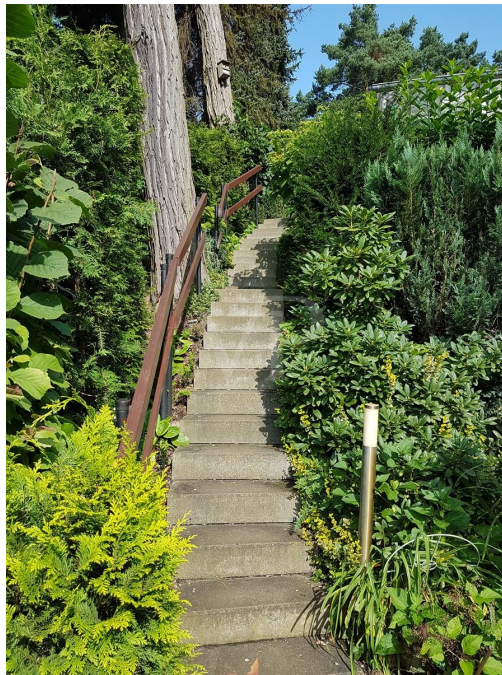
Número de propiedad: 24138013 - 16359 Biesenthal

La propiedad



Número de propiedad: 24138013 - 16359 Biesenthal

La propiedad



Número de propiedad: 24138013 - 16359 Biesenthal

La propiedad



Número de propiedad: 24138013 - 16359 Biesenthal

La propiedad



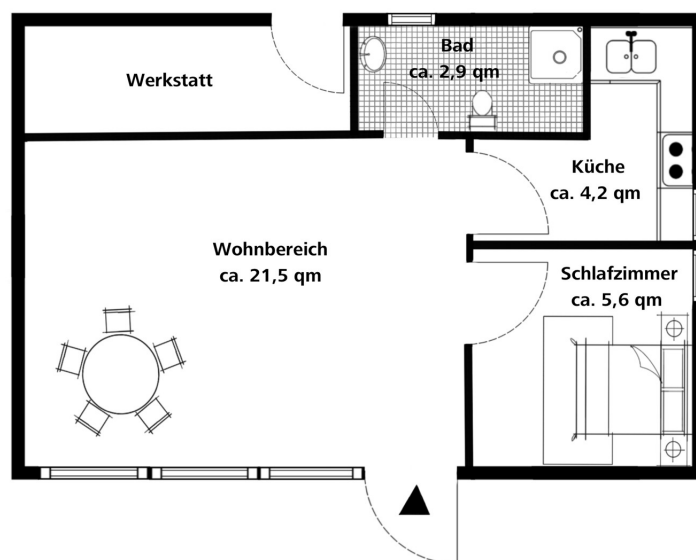
Número de propiedad: 24138013 - 16359 Biesenthal

La propiedad



Número de propiedad: 24138013 - 16359 Biesenthal

Planos de planta



Este plano no está a escala. Los documentos nos fueron entregados por el cliente. Por esta razón, no podemos garantizar la exactitud de la información.

Número de propiedad: 24138013 - 16359 Biesenthal

Una primera impresión

In ruhiger, grüner Lage, umgeben von vielen Bäumen, Sträuchern und Büschen, unweit des Zentrums von Biesenthal, liegt dieses märchenhafte, ca. 350 m² große Freizeitgrundstück. Auf einer kleinen Anhöhe, die nur über eine Steintreppe zu erreichen ist, befindet sich das 1982 erbaute Gartenhaus (B 34) mit ca. 36 m² Wohnfläche. Im Inneren befinden sich ein Wohnzimmer mit offener Küche, ein Schlafzimmer und ein Duschbad. Im hinteren Bereich befindet sich ein kleiner, von außen zugänglicher Geräteschuppen zur Unterbringung von Gartengeräten etc. Eine große überdachte Terrasse lässt Urlaubsstimmung auf dem bergigen Grundstück aufkommen. Das Grundstück ist mit Strom, Brunnenwasser und einer Sammelgrube erschlossen. Genießen Sie die Abendstunden - in zauberhaftes Licht getaucht und mit dem Rauschen der Bäume lassen Sie den Tag ausklingen. Überzeugen Sie sich selbst von der Vielfalt, die dieses Grundstück zu bieten hat und vereinbaren Sie noch heute einen Besichtigungstermin.

Número de propiedad: 24138013 - 16359 Biesenthal

Detalles de los servicios

- Gartenhäuschen ca. 36 m²
- Schuppen
- erschlossen mit Strom
- Brunnen zur Gartenbewässerung
- Sammelgrube ca. 3 m³

Número de propiedad: 24138013 - 16359 Biesenthal

Todo sobre la ubicación

Unser kleines Gartenhäuschen liegt idyllisch in einer gewachsenen Wohnsiedlung in Biesenthal. Die Umgebung ist geprägt von Einfamilienhäusern und Kleingartenanlagen. Biesenthal ist umgeben von Wasser und Wald und liegt ca. 30 km nordöstlich vom Berliner Stadtzentrum entfernt. Die Kleinstadt mit ihrem grünen Charakter ist mit dem Auto über die A 114, A 10, A 11 oder die B 2 in ca. 1 Stunde gut zu erreichen. Unweit unseres Verkaufsobjektes befindet sich der Bahnhof Biesenthal, der mit dem Fahrrad in ca. 15 Minuten zu erreichen ist. Mit der Regionalbahn ist das Berliner Stadtzentrum in ca. 25 Minuten erreichbar. Gute Einkaufsmöglichkeiten, Bus- und Bahnanbindung, Schulen und Kindergärten befinden sich in unmittelbarer Nähe. Die grüne Umgebung lädt zu erholsamen Reit- und Radtouren durch Wälder und Wiesen sowie zu Badespaß und Erholung im nahe gelegenen Strandbad Wukensee ein.

Número de propiedad: 24138013 - 16359 Biesenthal

Otros datos

GELDWÄSCHE: Als Immobilienmaklerunternehmen ist die von Poll Immobilien GmbH nach § 2 Abs. 1 Nr. 14 und § 11 Abs. 1, 2 Geldwäschegesetz (GwG) dazu verpflichtet, bei der Begründung einer Geschäftsbeziehung die Identität des Vertragspartners festzustellen und zu überprüfen, bzw. sobald ein ernsthaftes Interesse an der Durchführung des Immobilienkaufvertrages besteht. Hierzu ist es erforderlich, dass wir nach § 11 Abs. 4 GwG die relevanten Daten Ihres Personalausweises festhalten (wenn Sie als natürliche Person handeln) – beispielsweise mittels einer Kopie. Bei einer juristischen Person benötigen wir eine Kopie des Handelsregisterauszugs, aus welchem der wirtschaftlich Berechtigte hervorgeht. Das Geldwäschegesetz sieht vor, dass der Makler die Kopien bzw. Unterlagen fünf Jahre aufbewahren muss. Als unser Vertragspartner haben Sie auch eine Mitwirkungspflicht nach § 11 Abs. 6 GwG.

HAFTUNG: Wir weisen darauf hin, dass die von uns weitergegebenen Objektinformationen, Unterlagen, Pläne etc. vom Verkäufer bzw. Vermieter stammen. Eine Haftung für die Richtigkeit oder Vollständigkeit der Angaben übernehmen wir daher nicht. Es obliegt daher unseren Kunden, die darin enthaltenen Objektinformationen und Angaben auf ihre Richtigkeit hin zu überprüfen. Alle Immobilienangebote sind freibleibend und vorbehaltlich Irrtümer, Zwischenverkauf- und Vermietung oder sonstiger Zwischenverwertung. **UNSER SERVICE FÜR SIE ALS EIGENTÜMER:** Planen Sie den Verkauf oder die Vermietung Ihrer Immobilie, so ist es für Sie wichtig, deren Marktwert zu kennen. Lassen Sie kostenfrei und unverbindlich den aktuellen Wert Ihrer Immobilie professionell durch einen unserer Immobilienspezialisten einschätzen. Unser bundesweites und internationales Netzwerk ermöglicht es uns, Verkäufer bzw. Vermieter und Interessenten bestmöglich zusammenzuführen.

Número de propiedad: 24138013 - 16359 Biesenthal

Contacto con el socio

Para más información, dirijase a su persona de contacto:

Petra Haseloff

An der Stadtmauer 14 Barnim

E-Mail: barnim@von-poll.com

To Disclaimer of von Poll Immobilien GmbH

www.von-poll.com