

Bernau bei Berlin

# Kapitalanleger aufgepasst !!! Vermietete DHH in familienfreundlicher Siedlung in Schönow

Número de propiedad: 24138005



[www.von-poll.com](http://www.von-poll.com)

PRECIO DE COMPRA: 339.500 EUR • SUPERFICIE HABITABLE: ca. 125 m<sup>2</sup> • HABITACIONES: 5 • SUPERFICIE DEL TERRENO: 270 m<sup>2</sup>

Número de propiedad: 24138005 - 16321 Bernau bei Berlin

- De un vistazo
- La propiedad
- Datos energéticos
- Planos de planta
- Una primera impresión
- Detalles de los servicios
- Todo sobre la ubicación
- Otros datos
- Contacto con el socio

Número de propiedad: 24138005 - 16321 Bernau bei Berlin

## De un vistazo

Número de propiedad	24138005
Superficie habitable	ca. 125 m <sup>2</sup>
Tipo de techo	Techo a cuatro aguas
Habitaciones	5
Dormitorios	3
Baños	2
Año de construcción	1994
Tipo de aparcamiento	1 x Plaza de aparcamiento exterior

Precio de compra	339.500 EUR
Casa	Casas bifamiliares
Comisión	Käuferprovision beträgt 3,57 % (inkl. MwSt.) des beurkundeten Kaufpreises
Modernización / Rehabilitación	2019
Estado de la propiedad	cuidado
Método de construcción	Sólido
Espacio utilizable	ca. 80 m <sup>2</sup>
Características	Terraza, WC para invitados, Jardín / uso compartido, Cocina empotrada

Número de propiedad: 24138005 - 16321 Bernau bei Berlin

## Datos energéticos

Tipo de calefacción	Calefacción por suelo radiante	Certificado energético	Certificado de consumo
Fuente de energía	Gas	Consumo de energía final	138.10 kWh/m <sup>2</sup> a
Certificado energético válido hasta	02.01.2034	Clase de eficiencia energética	E
Fuente de energía	Gas	Año de construcción según el certificado energético	1994

Número de propiedad: 24138005 - 16321 Bernau bei Berlin

## La propiedad



Número de propiedad: 24138005 - 16321 Bernau bei Berlin

## La propiedad



Número de propiedad: 24138005 - 16321 Bernau bei Berlin

## La propiedad



Número de propiedad: 24138005 - 16321 Bernau bei Berlin

## La propiedad



**VON POLL**  
IMMOBILIEN

**Handelsblatt**  
**TOP**  
Kunden-  
Beratung  
2024  
VON POLL IMMOBILIEN  
Im Vergleich: 23 Immobilienmakler  
berücksichtigt  
16/04/2024

**ivd**

**WIR BILDEN AUS**  
2024  
100%  
REKONZILIENEN

Kundenbewertung **4,7**  
★★★★★

**Professionelle Immobilienbewertung**  
kostenfrei und unverbindlich

- ✓ Kompetente Wertermittlung vor Ort
- ✓ Zahlreiche registrierte und solvente Kaufinteressenten
- ✓ Aus Ihrer Region empfehlen uns unsere Kunden

Shop Barnim | An der Stadtmauer 14 | 16321 Bernau bei Berlin | T.: 03338 - 70 88 33 0 | barnim@von-poll.com  
Shop Wandlitz | Prenzlauer Chaussee 138 | 16348 Wandlitz | T.: 033397 - 68 468 0 | wandlitz@von-poll.com

A map of Berlin and surrounding areas. The map is color-coded, with Berlin in white and surrounding areas in blue. Labels on the map include Spandau, Zehlendorf, Wannsee, Berlin, Bernau bei Berlin, and Wandlitz.

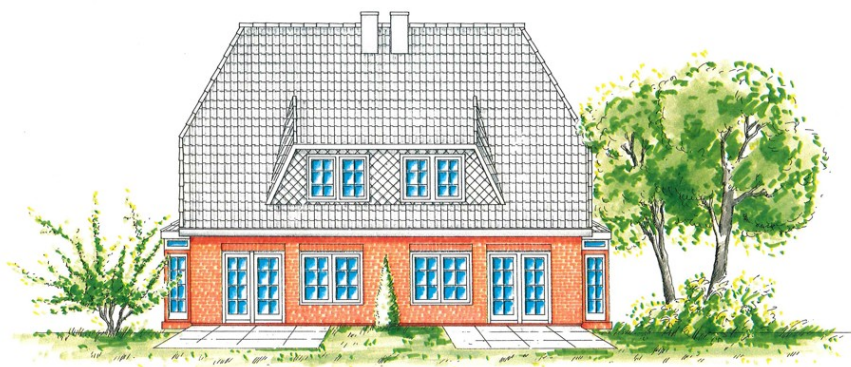


Número de propiedad: 24138005 - 16321 Bernau bei Berlin

## La propiedad



Eingangsansicht



Gartenansicht

Número de propiedad: 24138005 - 16321 Bernau bei Berlin

## La propiedad



Giebelansicht I

FÜR SIE IN DEN BESTEN LAGEN



Eigentümern bieten wir eine kostenfreie und unverbindliche Marktpreiseinschätzung Ihrer Immobilie an.

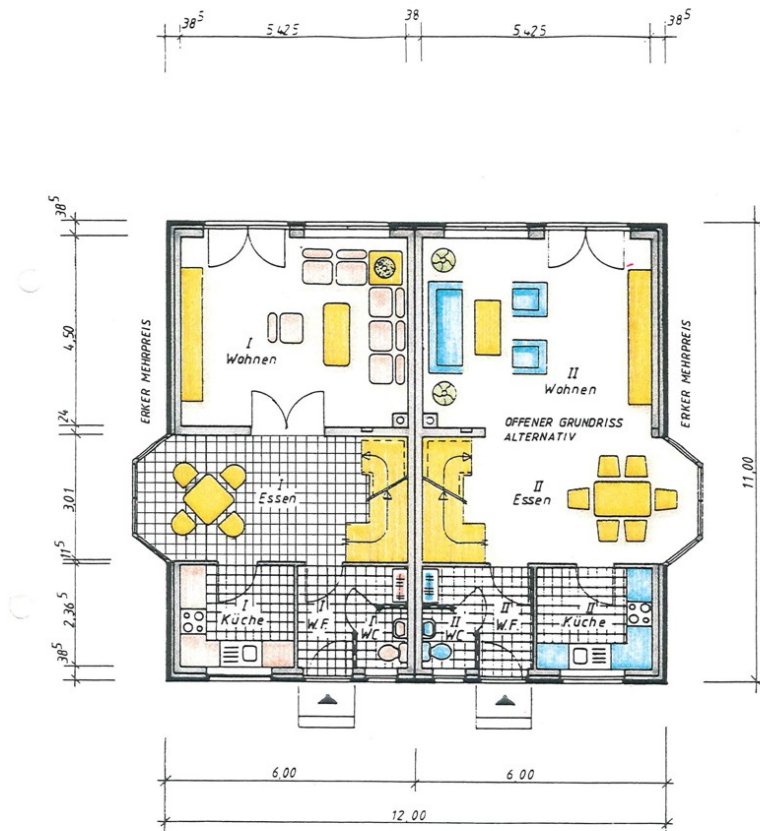
Kontaktieren Sie uns für eine persönliche Beratung:

T.: 0800 - 333 33 09

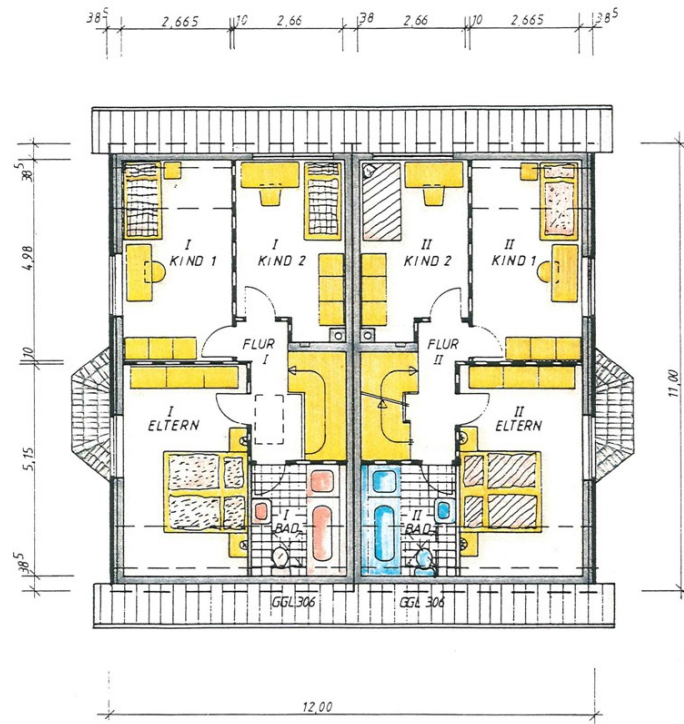
[www.von-poll.com](http://www.von-poll.com)

Número de propiedad: 24138005 - 16321 Bernau bei Berlin

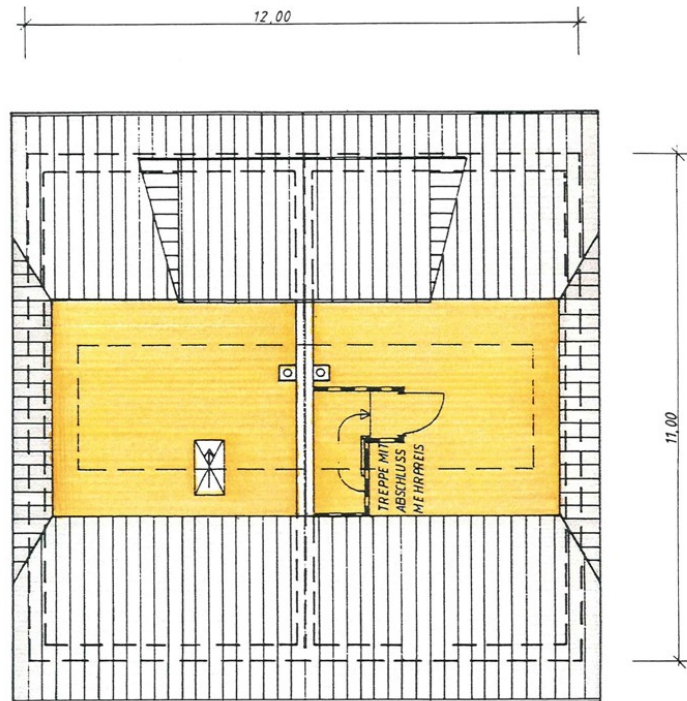
## Planos de planta



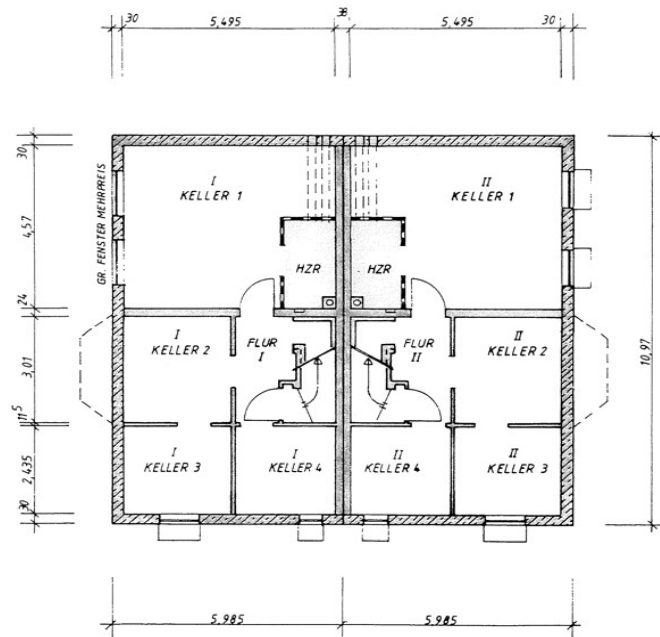
Erdgeschoss



Dachgeschoss



Spitzboden



Kellergeschoss

Este plano no está a escala. Los documentos nos fueron entregados por el cliente. Por esta razón, no podemos garantizar la exactitud de la información.

Número de propiedad: 24138005 - 16321 Bernau bei Berlin

## Una primera impresión

Zum Verkauf steht diese hübsche, voll unterkellerte Doppelhaushälfte, die 1994 von der Firma Theodor Semmelhaack in einer Siedlung mit guter Nachbarschaft und kurzen Wegen zu öffentlichen Verkehrsmitteln, Kindergärten, Schulen etc. errichtet wurde. Das Haus ist zur Zeit vermietet. Die Nettokaltmiete beträgt 1.050 €/Monat. Das durchdachte Raumkonzept lässt keine Wünsche offen. Über die Diele gelangen Sie in das Erdgeschoss, wo sich das Gäste-WC mit Dusche, die Küche mit Glasschiebetür sowie der großzügige Wohn-/Essbereich mit Terrassenzugang und Erker befinden. Über eine offene Treppe gelangt man in das Obergeschoss mit zwei Kinderzimmern, einem Schlafzimmer und einem geräumigen Dusch-/Wannenbad. Eine weitere Treppe führt in das geräumige Dachstudio. Derzeit als Arbeits- oder Gästezimmer genutzt, bietet sich auch hier eine Alternative für ein weiteres Schlafzimmer. Das idyllisch angelegte Gartengrundstück lädt zum Entspannen und Verweilen ein. Die Beheizung des Hauses erfolgt über eine Gastherme. Der Hausanschlussraum sowie 4 weitere Räume und der Waschmaschinenanschluss befinden sich im Kellergeschoss. Das Grundstück ist voll erschlossen mit Wasser/Abwasser, Gas, Strom und Telekom. Freuen Sie sich auf diese interessante Immobilie in begehrter Lage und vereinbaren Sie mit uns einen Besichtigungstermin!

Número de propiedad: 24138005 - 16321 Bernau bei Berlin

## Detalles de los servicios

- Klinkerbauweise
- Vollkeller
- Gäste WC mit Dusche
- Dusch-/Wannenbad
- Sprossenfenster
- Glasschiebetür/Küche
- Gaube
- Ausbau Spitzboden im DG
- voll erschlossenes Grundstück



Número de propiedad: 24138005 - 16321 Bernau bei Berlin

## Todo sobre la ubicación

Das hier angebotene Objekt befindet sich in einer ruhigen und dennoch zentralen Lage in Bernau bei Berlin im Ortsteil Schönow. Es liegt in einem Wohngebiet, das von Einfamilienhäusern und kleineren Mehrfamilienhäusern geprägt ist. In der direkten Umgebung gibt es verschiedene Geschäfte für den täglichen Bedarf, wie z.B. Supermärkte, Bäckereien und Apotheken. Auch Restaurants und Cafés sind in der Nähe zu finden. Schönow liegt ca. 30 km nordöstlich vom Berliner Zentrum und in unmittelbarer Nähe zur Autobahn A11 Berlin – Prenzlau. Die Autobahnabfahrt Bernau-Nord ist etwa zwei Kilometer von Schönow entfernt. Es gibt eine Bushaltestelle in unmittelbarer Nähe, wo Sie Anschluss an die Linien 891, 900 und 901 haben. Hiermit erreichen Sie den Bahnhof Bernau bei Berlin in wenigen Minuten. Von dort aus können Sie mit der S2 in unter einer Stunde den Berliner Hauptbahnhof erreichen oder die Regionalbahnen nutzen. Insgesamt bietet die Lage eine gute Kombination aus Ruhe und Zentralität, mit vielen Annehmlichkeiten in unmittelbarer Nähe und einer guten Anbindung an den öffentlichen Verkehr.

Número de propiedad: 24138005 - 16321 Bernau bei Berlin

## Otros datos

Es liegt ein Energieverbrauchsausweis vor. Dieser ist gültig bis 2.1.2034. Endenergieverbrauch beträgt 138.10 kwh/(m<sup>2</sup>\*a). Wesentlicher Energieträger der Heizung ist Gas. Das Baujahr des Objekts lt. Energieausweis ist 1994. Die Energieeffizienzklasse ist E. GELDWÄSCHE: Als Immobilienmaklerunternehmen ist die von Poll Immobilien GmbH nach § 2 Abs. 1 Nr. 14 und § 11 Abs. 1, 2 Geldwäschegesetz (GwG) dazu verpflichtet, bei der Begründung einer Geschäftsbeziehung die Identität des Vertragspartners festzustellen und zu überprüfen, bzw. sobald ein ernsthaftes Interesse an der Durchführung des Immobilienkaufvertrages besteht. Hierzu ist es erforderlich, dass wir nach § 11 Abs. 4 GwG die relevanten Daten Ihres Personalausweises festhalten (wenn Sie als natürliche Person handeln) – beispielsweise mittels einer Kopie. Bei einer juristischen Person benötigen wir eine Kopie des Handelsregisterauszugs, aus welchem der wirtschaftlich Berechtigte hervorgeht. Das Geldwäschegesetz sieht vor, dass der Makler die Kopien bzw. Unterlagen fünf Jahre aufbewahren muss. Als unser Vertragspartner haben Sie auch eine Mitwirkungspflicht nach § 11 Abs. 6 GwG.

Número de propiedad: 24138005 - 16321 Bernau bei Berlin

## Contacto con el socio

Para más información, dirijase a su persona de contacto:

Petra Haseloff

---

An der Stadtmauer 14 Barnim  
E-Mail: [barnim@von-poll.com](mailto:barnim@von-poll.com)

*To Disclaimer of von Poll Immobilien GmbH*

---

[www.von-poll.com](http://www.von-poll.com)