

Eberswalde – Finow

Ihr Rückzugsort in idyllischer Lage an der Tongrube in Finow

Número de propiedad: 24138008



www.von-poll.com

PRECIO DE COMPRA: 145.000 EUR • SUPERFICIE HABITABLE: ca. 50 m² • HABITACIONES: 1.5 • SUPERFICIE DEL TERRENO: 1.102 m²

Número de propiedad: 24138008 - 16227 Eberswalde – Finow

- De un vistazo
- La propiedad
- Datos energéticos
- Planos de planta
- Una primera impresión
- Detalles de los servicios
- Todo sobre la ubicación
- Otros datos
- Contacto con el socio

Número de propiedad: 24138008 - 16227 Eberswalde – Finow

De un vistazo

Número de propiedad	24138008
Superficie habitable	ca. 50 m ²
Tipo de techo	Techo a dos aguas
Ocupación a partir de	Previo acuerdo
Habitaciones	1.5
Dormitorios	0.5
Baños	1
Año de construcción	1997
Tipo de aparcamiento	2 x Plaza de aparcamiento exterior

Precio de compra	145.000 EUR
Casa	Casa de vacaciones
Comisión	Käuferprovision beträgt 3,57 % (inkl. MwSt.) des beurkundeten Kaufpreises
Método de construcción	Sólido
Espacio utilizable	ca. 40 m ²
Características	Terraza, Chimenea, Cocina empotrada

Número de propiedad: 24138008 - 16227 Eberswalde – Finow

Datos energéticos

Tipo de calefacción	Calefacción por suelo radiante	Certificado energético	Legally not required
Fuente de energía	Eléctrica		

Número de propiedad: 24138008 - 16227 Eberswalde – Finow

La propiedad



Número de propiedad: 24138008 - 16227 Eberswalde – Finow

La propiedad



Número de propiedad: 24138008 - 16227 Eberswalde – Finow

La propiedad



Número de propiedad: 24138008 - 16227 Eberswalde – Finow

La propiedad



Número de propiedad: 24138008 - 16227 Eberswalde – Finow

La propiedad



Número de propiedad: 24138008 - 16227 Eberswalde – Finow

La propiedad



Número de propiedad: 24138008 - 16227 Eberswalde – Finow

La propiedad



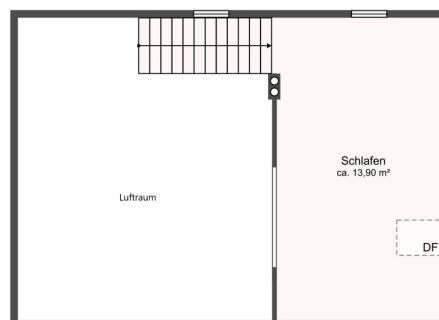
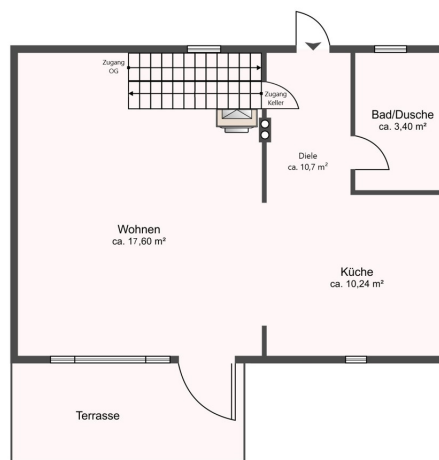
Número de propiedad: 24138008 - 16227 Eberswalde – Finow

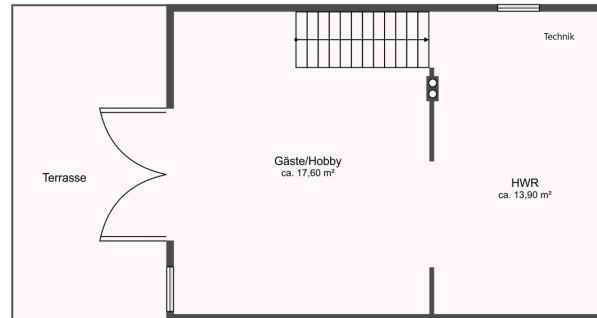
La propiedad



Número de propiedad: 24138008 - 16227 Eberswalde – Finow

Planos de planta





Este plano no está a escala. Los documentos nos fueron entregados por el cliente. Por esta razón, no podemos garantizar la exactitud de la información.

Número de propiedad: 24138008 - 16227 Eberswalde – Finow

Una primera impresión

Dieses hübsche, offen gestaltete Freizeithäuschen mit Blick vom Wohnraum auf eine zum Schlafen nutzbare Galerie vermittelt mit Padelboot und Sonnenterrasse wohlverdientes Urlaubsfeeling. Die offene Küche verbleibt im Haus und macht Lust auf Kochen und gemütliches Beisammensein. An kälteren Tagen sorgt der Kaminofen für wohlige Wärme. Oder Sie nutzen die elektrische Fußbodenheizung, die in Küche und Wohnbereich verlegt wurde. Von der Diele aus gelangt man in das raumhoch geflieste Duschbad und in das Untergeschoss, das mit seinen großen Terrassenelementen vielfältige Nutzungsmöglichkeiten bietet. Die Haustechnik und der Hauswirtschaftsraum befinden sich direkt daneben. Eine Steintreppe führt vom Untergeschoss über eine kleine schattige Terrasse direkt in den idyllisch angelegten Garten mit Blick auf die ehemalige Tongrube, die heute als kleiner See für alle Erholungssuchenden dient. Ein rustikal und hübsch angelegter Nebengelass für Werkzeuge, Gartengeräte, Rasenmäher, Gartenmöbel und mehr ist auf kurzen Wegen schnell zu erreichen. Ein Bootssteg am See ermöglicht das Anlegen eines kleinen Bootes. Eine dort installierte Pumpe dient der Bewässerung des großen Gartens. Das Grundstück ist an das Stromnetz angeschlossen. Eine Wasserleitung ist in der Straße vorhanden und kann auf dem Grundstück verlegt werden. Bisher wird das Wasser aus dem Brunnen genutzt. Das Schmutzwasser wird in einer 3,5 m³ Sammelgrube gesammelt und nach Absprache durch den Abwasserzweckverband Eberswalde entsorgt. Alles in allem ein schönes Stück Natur, wo Sie die Seele baumeln lassen können. Wenn wir Sie neugierig gemacht haben, freuen wir uns auf Ihre Anfrage!

Número de propiedad: 24138008 - 16227 Eberswalde – Finow

Detalles de los servicios

- massives Freizeithäuschen
- elektrische Fußbodenheizung im Wohnbereich
- Galerie mit Schlafebene
- Kaminofen
- Terrasse, elektrische Markise
- Keller, Außen- und Inneneingang
- großes Grundstück
- Brunnen
- Seezugang, kleiner Steg

Número de propiedad: 24138008 - 16227 Eberswalde – Finow

Todo sobre la ubicación

Die Stadt Eberswalde/Finow ist Kreisstadt des Landkreises Barnim und liegt mit ca. 41.000 Einwohnern nördlich von Berlin. Bis an die Berliner Stadtgrenze sind es ca. 40 km und bis Bernau bei Berlin ca. 26 km. Die Autobahn A10 ist in ca. 15 Minuten schnell erreicht. Ein Regionalzug verkehrt vom Bahnhof-Eberswalde, der in 10 Minuten mit dem Auto oder mit dem Bus in ca. 20 Minuten zu erreichen ist und bringt Sie auf direktem Wege in ca. 30 Minuten zum Berliner Hauptbahnhof. Ärztliche Versorgung, Einkaufsmöglichkeiten (Kaufland) Schulen und Kitas befinden sich in unmittelbarer Nähe. Freizeitmöglichkeiten, wie der Besuch des Schiffshebewerkes, das Kloster Chorin, der zoologische Garten sind im Biosphärenreservat beliebte Ausflugsziele. Oder Sie nutzen den in der Nähe gelegenen Usedom Radweg für eine Spritztour auf die Insel.

Número de propiedad: 24138008 - 16227 Eberswalde – Finow

Otros datos

GELDWÄSCHE: Als Immobilienmaklerunternehmen ist die von Poll Immobilien GmbH nach § 2 Abs. 1 Nr. 14 und § 11 Abs. 1, 2 Geldwäschegesetz (GwG) dazu verpflichtet, bei der Begründung einer Geschäftsbeziehung die Identität des Vertragspartners festzustellen und zu überprüfen, bzw. sobald ein ernsthaftes Interesse an der Durchführung des Immobilienkaufvertrages besteht. Hierzu ist es erforderlich, dass wir nach § 11 Abs. 4 GwG die relevanten Daten Ihres Personalausweises festhalten (wenn Sie als natürliche Person handeln) – beispielsweise mittels einer Kopie. Bei einer juristischen Person benötigen wir eine Kopie des Handelsregisterauszugs, aus welchem der wirtschaftlich Berechtigte hervorgeht. Das Geldwäschegesetz sieht vor, dass der Makler die Kopien bzw. Unterlagen fünf Jahre aufbewahren muss. Als unser Vertragspartner haben Sie auch eine Mitwirkungspflicht nach § 11 Abs. 6 GwG.

Número de propiedad: 24138008 - 16227 Eberswalde – Finow

Contacto con el socio

Para más información, dirijase a su persona de contacto:

Petra Haseloff

An der Stadtmauer 14 Barnim
E-Mail: barnim@von-poll.com

To Disclaimer of von Poll Immobilien GmbH

www.von-poll.com