

Biberach – Heilbronn

Geräumiges Einfamilienhaus in grüner Umgebung mit viel Potenzial

Número de propiedad: 24188060



www.von-poll.com

PRECIO DE COMPRA: 569.000 EUR • SUPERFICIE HABITABLE: ca. 204 m² • HABITACIONES: 8 • SUPERFICIE DEL TERRENO: 520 m²

Número de propiedad: 24188060 - 74078 Biberach – Heilbronn

- De un vistazo
- La propiedad
- Datos energéticos
- Planos de planta
- Una primera impresión
- Detalles de los servicios
- Todo sobre la ubicación
- Otros datos
- Contacto con el socio

Número de propiedad: 24188060 - 74078 Biberach – Heilbronn

De un vistazo

Número de propiedad	24188060	Precio de compra	569.000 EUR
Superficie habitable	ca. 204 m ²	Casa	Casa unifamiliar
Tipo de techo	Techo a dos aguas	Comisión	Käuferprovision beträgt 3,57 % (inkl. MwSt.) des beurkundeten Kaufpreises
Ocupación a partir de	Previo acuerdo	Modernización / Rehabilitación	2021
Habitaciones	8	Estado de la propiedad	cuidado
Dormitorios	6	Método de construcción	Sólido
Baños	2	Espacio utilizable	ca. 0 m ²
Año de construcción	1974	Características	Terraza, WC para invitados, Chimenea, Jardín / uso compartido, Cocina empotrada, Balcón
Tipo de aparcamiento	1 x Garaje		

Número de propiedad: 24188060 - 74078 Biberach – Heilbronn

Datos energéticos

Tipo de calefacción	Calefacción central	Certificado energético	Certificado energético
Fuente de energía	Aceite	Demanda de energía final	197.30 kWh/m ² a
Certificado energético válido hasta	22.04.2034	Clase de eficiencia energética	F
Fuente de energía	Aceite		

Número de propiedad: 24188060 - 74078 Biberach – Heilbronn

La propiedad



Número de propiedad: 24188060 - 74078 Biberach – Heilbronn

La propiedad



Número de propiedad: 24188060 - 74078 Biberach – Heilbronn

La propiedad



Número de propiedad: 24188060 - 74078 Biberach – Heilbronn

La propiedad



Número de propiedad: 24188060 - 74078 Biberach – Heilbronn

La propiedad



Número de propiedad: 24188060 - 74078 Biberach – Heilbronn

La propiedad



Número de propiedad: 24188060 - 74078 Biberach – Heilbronn

La propiedad



Número de propiedad: 24188060 - 74078 Biberach – Heilbronn

La propiedad



Número de propiedad: 24188060 - 74078 Biberach – Heilbronn

La propiedad



Número de propiedad: 24188060 - 74078 Biberach – Heilbronn

La propiedad



Número de propiedad: 24188060 - 74078 Biberach – Heilbronn

La propiedad



Número de propiedad: 24188060 - 74078 Biberach – Heilbronn

La propiedad

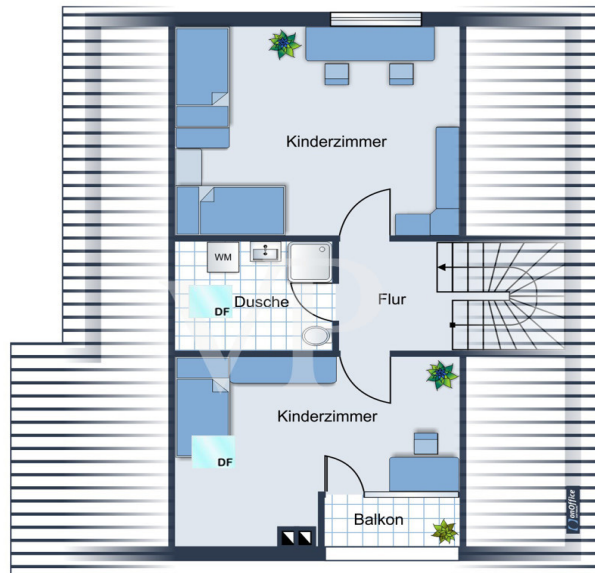


Número de propiedad: 24188060 - 74078 Biberach – Heilbronn

Planos de planta







Este plano no está a escala. Los documentos nos fueron entregados por el cliente. Por esta razón, no podemos garantizar la exactitud de la información.

Número de propiedad: 24188060 - 74078 Biberach – Heilbronn

Una primera impresión

Geräumiges Einfamilienhaus in grüner Umgebung mit viel Potenzial! Dieses massive, geräumige Einfamilienhaus bietet auf ca. 204 m² Wohnfläche genügend Platz für die ganze Familie und sogar noch ein bisschen mehr. Mit insgesamt 8 Zimmern, darunter 3 Schlafzimmer und 3 Atelier-/Hobby-/Werkstatträume sowie 2 Badezimmern mit zusätzlichem Gäste-WC, ist genügend Raum für individuelle Gestaltungsmöglichkeiten gegeben. Das Wohnhaus erstreckt sich auf einem Grundstück von 520 m². Über den ebenerdigen Hauseingang gelangen Sie in den großzügigen Flur. Auf dieser Ebene befinden sich drei Atelierräume, die ursprünglich gewerblich genutzt wurden und auch künftig für einen solchen Zweck geeignet wären. In zwei der Zimmer befinden sich Wasseranschlüsse. Alternative private Nutzungen, bspw. als Büro-/Home-Office-, Hobby- oder Werkstatträume, würden hier ebenfalls viel Raum finden. Auch für Gäste, oder ältere Kinder, könnte man hier einen Bereich einrichten. Darüber hinaus finden Sie ein Gäste-WC, einen Kellerraum sowie einen Heizungsraum auf dieser Ebene. Über die massive Echtholzterrasse kommen Sie in den Hausflur des oberen Stockwerks. Sowohl Wohn- als auch Esszimmer überzeugen mit viel natürlicher Helligkeit und einer angenehmen Größe. Im Wohnzimmer sorgt der offene Kamin für behagliche Wärme im Winter. Über das Wohnzimmer gelangen Sie in den nachträglich angebauten Wintergarten, der zum Verweilen einlädt und direkt in den Garten führt. Die Küche gliedert sich an das Esszimmer und ist offen gestaltet. Über eine Theke zwischen Esszimmer und Küche können Speisen durchgereicht werden. Das Elternschlafzimmer und ein Badezimmer befinden sich ebenfalls auf dieser Ebene. Im Dachgeschoss gibt es zwei weitere Schlafräume, eines mit Balkon, eines mit herrlichem Fernblick. Ein Tageslichtduschbad rundet diese Ebene, die sich als eigener Wohnbereich für Kinder anbieten würde, optimal ab. Der Kniestock des Dachgeschosses bietet zusätzlichen Stauraum. Der Garten um das Haus lädt zum Verweilen im Freien ein und bietet genügend Platz für Kinder zum Spielen oder für gemütliche Grillabende mit Freunden und Familie. Eine Garage bietet Platz für Ihr Auto und Stauraum für Fahrräder und Gartengeräte. Davor findet ein Auto Platz, neben dem optional mit wenig Aufwand ein weiterer, vollwertiger Stellplatz geschaffen werden könnte. Insgesamt bietet dieses Einfamilienhaus mit seinen großzügigen Räumen, der modernen Ausstattung und der attraktiven Lage alles, was das Herz begehrt. Mit seinen zahlreichen Entwicklungs- und Nutzungsmöglichkeiten und dem modernen Grundriss liefert es beste Möglichkeiten für zeitgemäßes Wohnen. Vereinbaren Sie noch heute einen Besichtigungstermin und lassen Sie sich von diesem schönen Haus überzeugen.

Número de propiedad: 24188060 - 74078 Biberach – Heilbronn

Detalles de los servicios

- Wintergarten (Meranti)
- Holzfenster (Meranti)
- Fernblick
- offener Kamin mit Einsatz
- Echtholzböden
- Echtholztreppe (massiv)
- 2 x Tageslichtbad plus Gäste-WC
- offener Ess-Küchenbereich
- Einliegerbereich (stilles Gewerbe möglich)
- Garage (+ Möglichkeit eines vollwertigen, separaten Stellplatzes)
- Lage an einer reinen Anliegerstraße
- Gartenhaus für Gartenkleingeräte

Número de propiedad: 24188060 - 74078 Biberach – Heilbronn

Todo sobre la ubicación

Heilbronn zählt zu den dynamischsten Städten Deutschlands und ist als hervorragender Standort für Wirtschaft und Wissenschaft bekannt. Die Bildungslandschaft erfährt stetiges Wachstum, und mit dem Innovationspark Künstliche Intelligenz Baden-Württemberg am Standort Heilbronn schreitet die Entwicklung der Stadt rasant weiter. Gleichzeitig ist die Region bekannt für seine vielfältigen Kulturangebote, die wunderbaren Wein- und Naturlandschaften, die vielfältigen Sport- und Freizeitangebote und nicht zuletzt für seine Familienfreundlichkeit. Heilbronn zeichnet sich somit als attraktiver Wohnstandort mit hoher Lebensqualität für die ganze Familie aus. Das zum Verkauf stehende, gemütliche Einfamilienhaus, liegt im schönen Ortsteil Biberach, einige Kilometer nordwestlich von der Innenstadt Heilbronn in einer reinen Anliegerstraße. Biberach ist über eine regelmäßig verkehrende Stadtbuslinie (670 und 31) an die Kernstadt angebunden, welche man über ein gut ausgebautes Radwegenetz oder mit dem Auto in kurzer Fahrzeit erreicht. Hier befindet sich auch der Hauptbahnhof Heilbronn, der einen wichtigen Knotenpunkt im Regional- und Fernverkehr darstellt. Ebenso liegt Biberach in kurzer Distanz zu den Autobahnanschlüssen der BAB A6, so dass der Ort hervorragend an die großen, überregionalen Verkehrsströme angebunden ist. Der Stadtteil verfügt über eine Grundschule mit Ganztagesbetreuung, mehrere Kindergärten, ein großzügiges Sportzentrum und ein Hallenbad. Ein Freibad befindet sich im Nachbarort Kirchhausen. Zahlreiche weiterführende Schulen und eine Hochschule sind in einer Distanz von weniger als 10 km mit dem ÖPNV bzw. einer Schulbusanbindung zu erreichen. Für die tägliche Grundversorgung finden sich mehrere Bäcker und Metzger sowie ein Lebensmittelmarkt vor Ort. Daneben befinden sich in Biberach Allgemein- und Zahnärzte, Banken, eine Apotheke und Tankstelle. Für behördliche Angelegenheiten kann das örtliche Bürgeramt aufgesucht werden. Eine kurze Erreichbarkeit, sowohl der Lidl Hauptverwaltung im 6 km entfernt gelegenen Nachbarort Bad Wimpfen als auch des Innovationsparks Künstliche Intelligenz (IPAI), der im ebenfalls 6 km entfernten Industriepark "Böllinger Höfe" entsteht, unterstreichen die attraktive Lage des Hauses in besonderem Maß.

Número de propiedad: 24188060 - 74078 Biberach – Heilbronn

Otros datos

Es liegt ein Energiebedarfsausweis vor. Dieser ist gültig bis 22.4.2034. Endenergiebedarf beträgt 197.30 kWh/(m²*a). Wesentlicher Energieträger der Heizung ist Öl. Das Baujahr des Objekts lt. Energieausweis ist 1987. Die Energieeffizienzklasse ist F.

Número de propiedad: 24188060 - 74078 Biberach – Heilbronn

Contacto con el socio

Para más información, dirijase a su persona de contacto:

Mario Roider

Moltkestraße 73 Heilbronn
E-Mail: heilbronn@von-poll.com

To Disclaimer of von Poll Immobilien GmbH

www.von-poll.com