

Langen

Erstbezug: Miethaus mit modernem Komfort

Número de propiedad: 24004055



www.von-poll.com

PRECIO DEL ALQUILER: 3.150 EUR • SUPERFICIE HABITABLE: ca. 165 m² • HABITACIONES: 6 • SUPERFICIE DEL TERRENO: 192 m²

Número de propiedad: 24004055 - 63225 Langen

- De un vistazo
- La propiedad
- Datos energéticos
- Planos de planta
- Una primera impresión
- Detalles de los servicios
- Todo sobre la ubicación
- Otros datos
- Contacto con el socio

Número de propiedad: 24004055 - 63225 Langen

De un vistazo

Número de propiedad	24004055
Superficie habitable	ca. 165 m ²
Ocupación a partir de	01.02.2025
Habitaciones	6
Dormitorios	4
Baños	2
Año de construcción	2024

Precio del alquiler	3.150 EUR
Costes adicionales	350 EUR
Casa	Casa unifamiliar
Estado de la propiedad	a estrenar
Método de construcción	Sólido
Espacio utilizable	ca. 30 m ²
Características	Terraza, WC para invitados, Cocina empotrada

Número de propiedad: 24004055 - 63225 Langen

Datos energéticos

Tipo de calefacción	Calefacción por suelo radiante	Certificado energético	Certificado energético
Fuente de energía	Tele	Demanda de energía final	49.20 kWh/m ² a
Certificado energético válido hasta	01.12.2034	Clase de eficiencia energética	A
Fuente de energía	Distrito	Año de construcción según el certificado energético	2024

Número de propiedad: 24004055 - 63225 Langen

La propiedad



Número de propiedad: 24004055 - 63225 Langen

La propiedad



Número de propiedad: 24004055 - 63225 Langen

La propiedad



FÜR SIE IN DEN BESTEN LAGEN



Gern informieren wir
Sie persönlich über weitere
Details zur Immobilie.

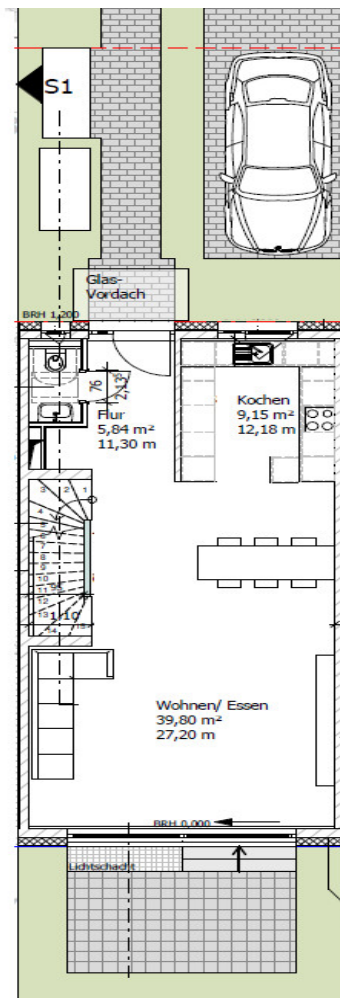
Vereinbaren Sie einen
Besichtigungstermin:

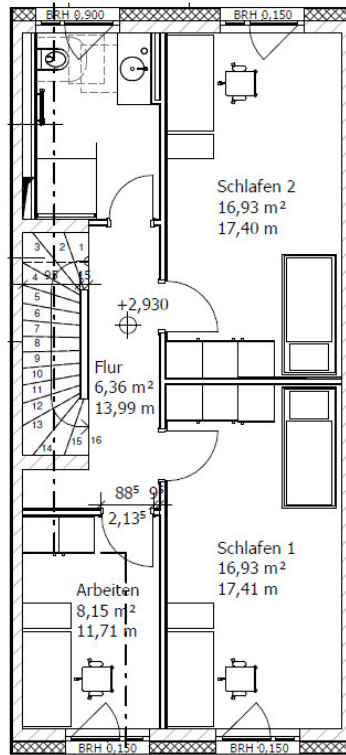
T.: 06103 - 48 62 90

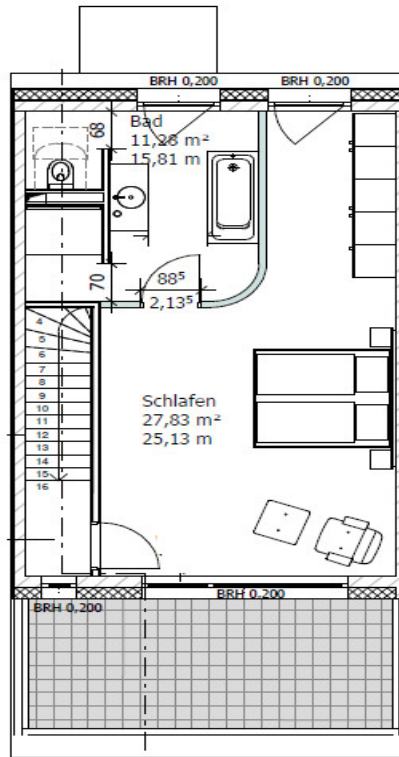
www.von-poll.com

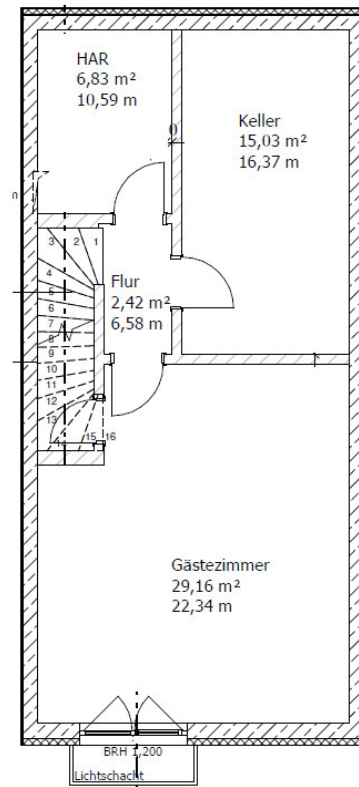
Número de propiedad: 24004055 - 63225 Langen

Planos de planta









Este plano no está a escala. Los documentos nos fueron entregados por el cliente. Por esta razón, no podemos garantizar la exactitud de la información.

Número de propiedad: 24004055 - 63225 Langen

Una primera impresión

Im Neubaugebiet von Langen erwartet Sie dieses exklusive Haus im Erstbezug, das durch seine hochwertige Ausstattung und das großzügige Raumangebot überzeugt. Der offene Wohnbereich im Erdgeschoss schafft eine einladende Atmosphäre und ist mit einer hochwertigen Einbauküche ausgestattet, die keine Wünsche offen lässt. Die großen Fensterflächen durchfluten den Raum mit Tageslicht und lassen ihn hell und freundlich erscheinen. Im Obergeschoss befinden sich drei elegant geschnittene Zimmer, die vielfältige Nutzungsmöglichkeiten bieten - sei es als Kinderzimmer, Home-Office oder Gästezimmer. Ein modernes Tageslicht-Duschbad sorgt hier für eine erfrischende und zeitgemäße Note. Das Dachgeschoss ist ein exklusiver Rückzugsort für die Eltern: Ein großzügiges Schlafzimmer mit ausreichend Platz für eine Ankleide, ein luxuriöses Masterbad sowie eine eigene Terrasse laden zum Entspannen und Genießen ein. Das Erdgeschoss ist mit hochwertigen Fliesen ausgestattet, in den Schlafräumen sorgt ein edler Vinylboden in eleganter Holzoptik für eine warme und stilvolle Atmosphäre, die zudem pflegeleicht und langlebig ist. Im Untergeschoss befindet sich ein ca. 30 m² großer, wohnlich ausgebauter Hobbyraum mit Fußbodenheizung, der sich ideal für Freizeitaktivitäten oder als Gästebereich eignet. Zusätzlich bieten praktische Kellerräume ausreichend Stauraum. Der nach Süden ausgerichtete Garten bietet zahlreiche Gestaltungsmöglichkeiten und ist der ideale Ort, um die Sonne zu genießen oder gesellige Stunden mit Familie und Freunden zu verbringen. Zwei Parkplätze - einer direkt vor der Haustür und ein separater Stellplatz - sorgen für zusätzlichen Komfort. Die auf dem Dach installierte Photovoltaikanlage sorgt nicht nur für eine nachhaltige Energieversorgung, sondern trägt auch zur Optimierung Ihrer Energiekosten bei. Das Haus ist die ideale Wahl für anspruchsvolle Familien oder Paare, die modernen Wohnkomfort schätzen.

Número de propiedad: 24004055 - 63225 Langen

Detalles de los servicios

- Vinyboden
- Einbauküche
- Fußbodenheizung
- Dachterrasse
- Wohnraumlüftung
- PV-Anlage
- Zwei Stellplätze

Número de propiedad: 24004055 - 63225 Langen

Todo sobre la ubicación

Langen liegt ca. 15 km südlich von Frankfurt und zählt ca. 37.000 Einwohner. Die Infrastruktur ist ausgezeichnet. Acht Kindergärten, fünf Grundschulen und alle weiteren Schulformen einschließlich einer Musikschule sind vorhanden. Die Einkaufsstruktur ist mit vielen kleinen Fachgeschäften, Kaufhäusern und einer nahen starken „grünen Wiese“ im Laufe der Jahre bestens gewachsen. Dies gilt auch für die ärztliche Versorgung. Von Langen aus sind die Autobahnen A 5, A661 und A 3, die Bundesstraßen B3 und B 486 und damit das Frankfurter Kreuz und der Frankfurter Flughafen (15 km) schnell zu erreichen. Die S-Bahn fährt im Taktverkehr nach Frankfurt und Darmstadt.

Número de propiedad: 24004055 - 63225 Langen

Otros datos

Es liegt ein Energiebedarfsausweis vor. Dieser ist gültig bis 1.12.2034. Endenergiebedarf beträgt 49.20 kWh/(m²*a). Wesentlicher Energieträger der Heizung ist Fernwärme. Das Baujahr des Objekts lt. Energieausweis ist 2024. Die Energieeffizienzklasse ist A.

HAFTUNG: Wir weisen darauf hin, dass die von uns weitergegebenen Objektinformationen, Unterlagen, Pläne etc. vom Verkäufer bzw. Vermieter stammen. Eine Haftung für die Richtigkeit oder Vollständigkeit der Angaben übernehmen wir daher nicht. Es obliegt daher unseren Kunden, die darin enthaltenen Objektinformationen und Angaben auf ihre Richtigkeit hin zu überprüfen. Alle Immobilienangebote sind freibleibend und vorbehaltlich Irrtümer, Zwischenverkauf- und Vermietung oder sonstiger Zwischenverwertung. UNSER SERVICE FÜR SIE ALS EIGENTÜMER: Planen Sie den Verkauf oder die Vermietung Ihrer Immobilie, so ist es für Sie wichtig, deren Marktwert zu kennen. Lassen Sie kostenfrei und unverbindlich den aktuellen Wert Ihrer Immobilie professionell durch einen unserer Immobilienspezialisten einschätzen. Unser bundesweites und internationales Netzwerk ermöglicht es uns, Verkäufer bzw. Vermieter und Interessenten bestmöglich zusammenzuführen.

Número de propiedad: 24004055 - 63225 Langen

Contacto con el socio

Para más información, diríjase a su persona de contacto:

Claudia Breforth & Sabrina Trippel

Fahrgasse 41 Dreieich y al sur de las puertas de Fráncfort

E-Mail: dreieich@von-poll.com

To Disclaimer of von Poll Immobilien GmbH

www.von-poll.com