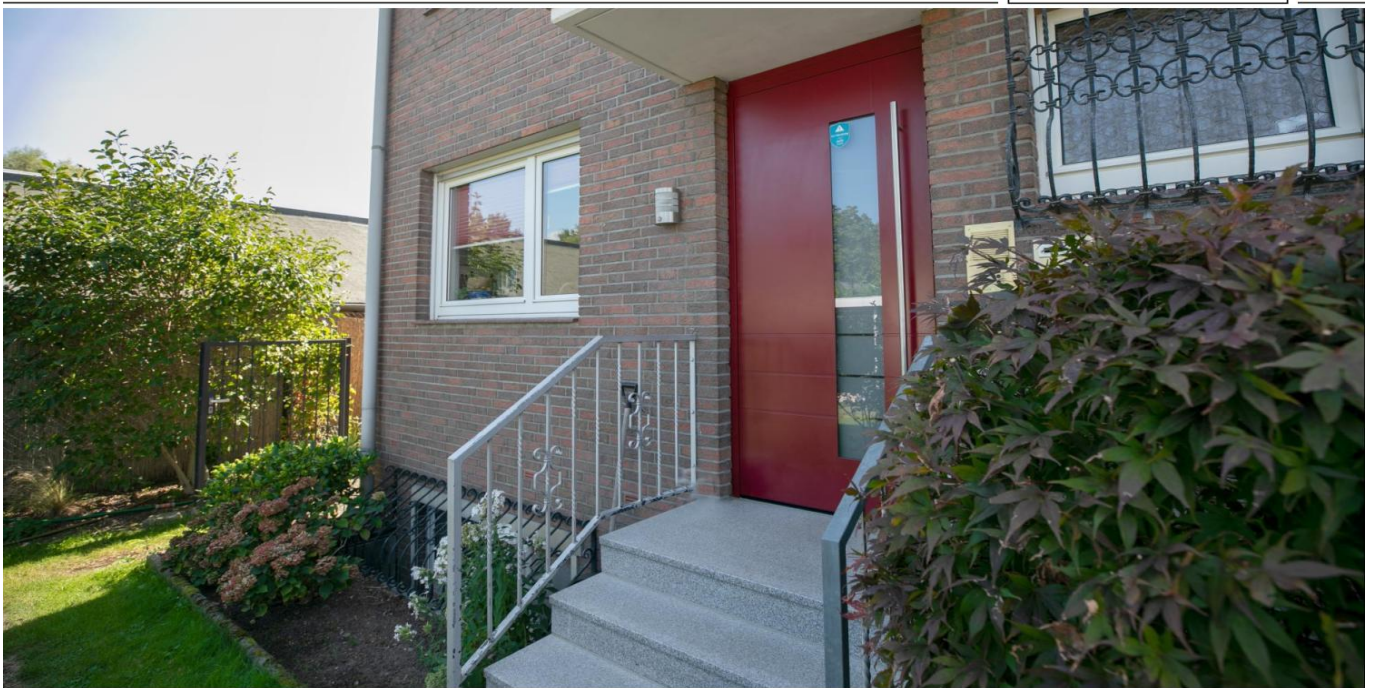


Egelsbach

Top-Reihenendhaus in Südausrichtung

Número de propiedad: 24004045



www.von-poll.com

PRECIO DE COMPRA: 679.000 EUR • SUPERFICIE HABITABLE: ca. 153 m² • HABITACIONES: 5 • SUPERFICIE DEL TERRENO: 507 m²

Número de propiedad: 24004045 - 63329 Egelsbach

- De un vistazo
- La propiedad
- Datos energéticos
- Una primera impresión
- Detalles de los servicios
- Todo sobre la ubicación
- Otros datos
- Contacto con el socio

Número de propiedad: 24004045 - 63329 Egelsbach

De un vistazo

Número de propiedad	24004045
Superficie habitable	ca. 153 m ²
Tipo de techo	Techo a dos aguas
Habitaciones	5
Dormitorios	3
Baños	2
Año de construcción	1979
Tipo de aparcamiento	1 x Plaza de aparcamiento exterior, 1 x Garaje

Precio de compra	679.000 EUR
Casa	Chalet adosado en estilo angular
Comisión	Käuferprovision beträgt 3,57 % (inkl. MwSt.) des beurkundeten Kaufpreises
Modernización / Rehabilitación	2012
Estado de la propiedad	cuidado
Método de construcción	Sólido
Características	Terraza, WC para invitados, Chimenea, Jardín / uso compartido, Cocina empotrada

Número de propiedad: 24004045 - 63329 Egelsbach

Datos energéticos

Tipo de calefacción	Calefacción central	Certificado energético	Certificado de consumo
Fuente de energía	Gas	Consumo de energía final	156.00 kWh/m ² a
Certificado energético válido hasta	12.09.2034	Clase de eficiencia energética	E
Fuente de energía	Gas	Año de construcción según el certificado energético	1979

Número de propiedad: 24004045 - 63329 Egelsbach

La propiedad



Número de propiedad: 24004045 - 63329 Egelsbach

La propiedad



Número de propiedad: 24004045 - 63329 Egelsbach

La propiedad



Número de propiedad: 24004045 - 63329 Egelsbach

La propiedad



Número de propiedad: 24004045 - 63329 Egelsbach

La propiedad



Número de propiedad: 24004045 - 63329 Egelsbach

La propiedad



Número de propiedad: 24004045 - 63329 Egelsbach

La propiedad



FÜR SIE IN DEN BESTEN LAGEN



Gern informieren wir
Sie persönlich über weitere
Details zur Immobilie.

Vereinbaren Sie einen
Besichtigungstermin:

T.: 06103 - 48 62 90

www.von-poll.com

Número de propiedad: 24004045 - 63329 Egelsbach

Una primera impresión

Geräumiges Reihenendhaus mit großem Garten in Südlage Zum Verkauf steht dieses modernisierte Reihenendhaus aus dem Baujahr 1979 mit einer Wohnfläche von ca. 153 m² und einer Grundstücksfläche von ca. 507 m². Die Immobilie wurde im Jahr 2012 umfassend modernisiert und befindet sich in einem sehr gepflegten Zustand. Die hochwertige Ausstattung und durchdachte Raumaufteilung machen dieses Objekt zu einem attraktiven Wohnangebot. Dieses Reihenendhaus bietet insgesamt 5 Zimmer, davon 3 Schlafzimmer und 2 Badezimmer. Der Wohnbereich ist großzügig bemessen und besticht durch viel Licht und Platz. Ein Kamin im Wohnzimmer sorgt für eine angenehme Atmosphäre. Die Küche ist ebenfalls großzügig gestaltet und öffnet sich bequem zur Essecke. Das Badezimmer im Obergeschoss ist modern ausgestattet und verfügt über eine Badewanne und Dusche. Das Badezimmer im Dachgeschoss bietet zusätzlichen Komfort, insbesondere für Familien. Beide Bäder wurden im Rahmen der Modernisierung 2012 erneuert. Das Haus ist voll unterkellert und bietet somit viel Stauraum. Eine Sauna mit Dusche im Keller bietet zusätzliche Entspannungsmöglichkeiten. Sowohl die überdachte Terrasse und die Loggia im Dachgeschoss sind nach Süden ausgerichtet sind und bieten den ganzen Tag ausreichend Gelegenheit zum Entspannen. Der Garten in Südlage ist ein echtes Highlight und lädt zum Verweilen und Genießen ein. Der schön angelegte Vorgarten ergänzt den Außenbereich ideal und sorgt für einen freundlichen ersten Eindruck. Die Immobilie ist mit einer Gaszentralheizung ausgestattet, die für eine effiziente Heizleistung sorgt. Alle Fenster sind Isoglasfenster und mit Rollläden (teilweise elektrisch) versehen, was zusätzlichen Komfort und Sicherheit bietet. Ein weiterer Pluspunkt ist der vorhandene Außenstellplatz für PKW sowie eine Garage, die zusätzlichen Stauraum und Schutz für Ihr Fahrzeug bietet. Die Lage des Hauses ermöglicht eine gute Anbindung an das öffentliche Verkehrsnetz und die umliegende Infrastruktur. Einkaufsmöglichkeiten, Schulen und Kindergärten sind in der Nähe und gut erreichbar. Zudem befinden sich Freizeit- und Naherholungsmöglichkeiten in der Umgebung. Dieses modernisierte Reihenendhaus aus 1979 bietet eine großzügige Wohnfläche von ca. 153 m² und eine Grundstücksfläche von ca. 507 m² in einer gut angebundenen Lage. Die Raumaufteilung und hochwertige Ausstattung, der vorhandene Außenstellplatz sowie die Garage machen diese Immobilie zu einer attraktiven Wahl für Familien und Paare. Vereinbaren Sie einen Besichtigungstermin, um sich selbst einen Eindruck von dieser Immobilie zu verschaffen. Wir freuen uns auf Ihre Anfrage.

Número de propiedad: 24004045 - 63329 Egelsbach

Detalles de los servicios

- Reihenendhaus mit großem Grundstück
- voll unterkellert
- Gaszentralheizung
- Rollläden
- Isoglasfenster
- Zwei Tageslichtbäder
- Kamin
- Sauna
- überdachte Terrasse
- Garten in Südlage und Brunnen mit Pumpe zur Bewässerung
- Garage mit Grube und Starkstromanschluss

Número de propiedad: 24004045 - 63329 Egelsbach

Todo sobre la ubicación

Egelsbach liegt sehr verkehrsgünstig und verfügt über einen direkten Autobahnanschluss zur A 661. Im nahe gelegenen Ortskern von Egelsbach gibt es Einkaufsmöglichkeiten für den täglichen Bedarf, Restaurants und Cafés. Kindergärten, Schulen und diverse Freizeitmöglichkeiten befinden sich ebenfalls in unmittelbarer Nähe. Von der zentralen Lage im Rhein-Main-Gebiet und der guten Verkehrsanbindung profitiert die Gemeinde. Sie ist über die Strasse Main-Neckar-Eisenbahn auf dem Abschnitt Frankfurt–Darmstadt an das Netz der S-Bahn Rhein-Main angeschlossen. Direkt an der Bundesautobahn A661 und der Bundesautobahn A5 gelegen, ist der Flughafen Frankfurt mit dem Frankfurter Kreuz in kurzer Zeit zu erreichen.

Número de propiedad: 24004045 - 63329 Egelsbach

Otros datos

Es liegt ein Energieverbrauchsausweis vor. Dieser ist gültig bis 12.9.2034. Endenergieverbrauch beträgt 156.00 kWh/(m²*a). Wesentlicher Energieträger der Heizung ist Gas. Das Baujahr des Objekts lt. Energieausweis ist 1979. Die Energieeffizienzklasse ist E. GELDWÄSCHE: Als Immobilienmaklerunternehmen ist die von Poll Immobilien GmbH nach § 2 Abs. 1 Nr. 14 und § 11 Abs. 1, 2 Geldwäschegesetz (GwG) dazu verpflichtet, bei der Begründung einer Geschäftsbeziehung die Identität des Vertragspartners festzustellen und zu überprüfen, bzw. sobald ein ernsthaftes Interesse an der Durchführung des Immobilienkaufvertrages besteht. Hierzu ist es erforderlich, dass wir nach § 11 Abs. 4 GwG die relevanten Daten Ihres Personalausweises festhalten (wenn Sie als natürliche Person handeln) – beispielsweise mittels einer Kopie. Bei einer juristischen Person benötigen wir eine Kopie des Handelsregisterauszugs, aus welchem der wirtschaftlich Berechtigte hervorgeht. Das Geldwäschegesetz sieht vor, dass der Makler die Kopien bzw. Unterlagen fünf Jahre aufbewahren muss. Als unser Vertragspartner haben Sie auch eine Mitwirkungspflicht nach § 11 Abs. 6 GwG. HAFTUNG: Wir weisen darauf hin, dass die von uns weitergegebenen Objektinformationen, Unterlagen, Pläne etc. vom Verkäufer bzw. Vermieter stammen. Eine Haftung für die Richtigkeit oder Vollständigkeit der Angaben übernehmen wir daher nicht. Es obliegt daher unseren Kunden, die darin enthaltenen Objektinformationen und Angaben auf ihre Richtigkeit hin zu überprüfen. Alle Immobilienangebote sind freibleibend und vorbehaltlich Irrtümer, Zwischenverkauf- und Vermietung oder sonstiger Zwischenverwertung. UNSER SERVICE FÜR SIE ALS EIGENTÜMER: Planen Sie den Verkauf oder die Vermietung Ihrer Immobilie, so ist es für Sie wichtig, deren Marktwert zu kennen. Lassen Sie kostenfrei und unverbindlich den aktuellen Wert Ihrer Immobilie professionell durch einen unserer Immobilienspezialisten einschätzen. Unser bundesweites und internationales Netzwerk ermöglicht es uns, Verkäufer bzw. Vermieter und Interessenten bestmöglich zusammenzuführen.

Número de propiedad: 24004045 - 63329 Egelsbach

Contacto con el socio

Para más información, diríjase a su persona de contacto:

Claudia Breforth & Sabrina Trippel

Fahrgasse 41 Dreieich y al sur de las puertas de Fráncfort

E-Mail: dreieich@von-poll.com

To Disclaimer of von Poll Immobilien GmbH

www.von-poll.com