

Mönchengladbach

Freistehende Idylle in MG Uedding! Sofort bezugsfertig!

Número de propiedad: 24038007



PRECIO DE COMPRA: 625.000 EUR • SUPERFICIE HABITABLE: ca. 211 m² • HABITACIONES: 7 • SUPERFICIE DEL TERRENO: 1.306 m²

Número de propiedad: 24038007 - 41066 Mönchengladbach

- De un vistazo
- La propiedad
- Datos energéticos
- Planos de planta
- Una primera impresión
- Todo sobre la ubicación
- Otros datos
- Contacto con el socio

Número de propiedad: 24038007 - 41066 Mönchengladbach

De un vistazo

Número de propiedad	24038007	Precio de compra	625.000 EUR
Superficie habitable	ca. 211 m ²	Casa	Casa unifamiliar
Tipo de techo	Techo a dos aguas	Comisión	Käuferprovision beträgt 3,57 % (inkl. MwSt.) des beurkundeten Kaufpreises
Habitaciones	7	Modernización / Rehabilitación	2007
Dormitorios	4	Estado de la propiedad	cuidado
Baños	2	Método de construcción	Sólido
Año de construcción	1928	Espacio utilizable	ca. 80 m ²
Tipo de aparcamiento	2 x Plaza de aparcamiento exterior, 1 x Garaje	Características	Terraza, WC para invitados, Jardín / uso compartido, Cocina empotrada

Número de propiedad: 24038007 - 41066 Mönchengladbach

Datos energéticos

Tipo de calefacción	Calefacción por suelo radiante	Certificado energético	Certificado de consumo
Fuente de energía	Gas	Consumo de energía final	127.02 kWh/m ² a
Certificado energético válido hasta	28.04.2034	Clase de eficiencia energética	D
Fuente de energía	Gas	Año de construcción según el certificado energético	2010

Número de propiedad: 24038007 - 41066 Mönchengladbach

La propiedad



Número de propiedad: 24038007 - 41066 Mönchengladbach

La propiedad



Número de propiedad: 24038007 - 41066 Mönchengladbach

La propiedad



Número de propiedad: 24038007 - 41066 Mönchengladbach

La propiedad



Número de propiedad: 24038007 - 41066 Mönchengladbach

La propiedad



Número de propiedad: 24038007 - 41066 Mönchengladbach

La propiedad



Número de propiedad: 24038007 - 41066 Mönchengladbach

La propiedad



Número de propiedad: 24038007 - 41066 Mönchengladbach

La propiedad



Número de propiedad: 24038007 - 41066 Mönchengladbach

La propiedad



Número de propiedad: 24038007 - 41066 Mönchengladbach

La propiedad



Número de propiedad: 24038007 - 41066 Mönchengladbach

La propiedad



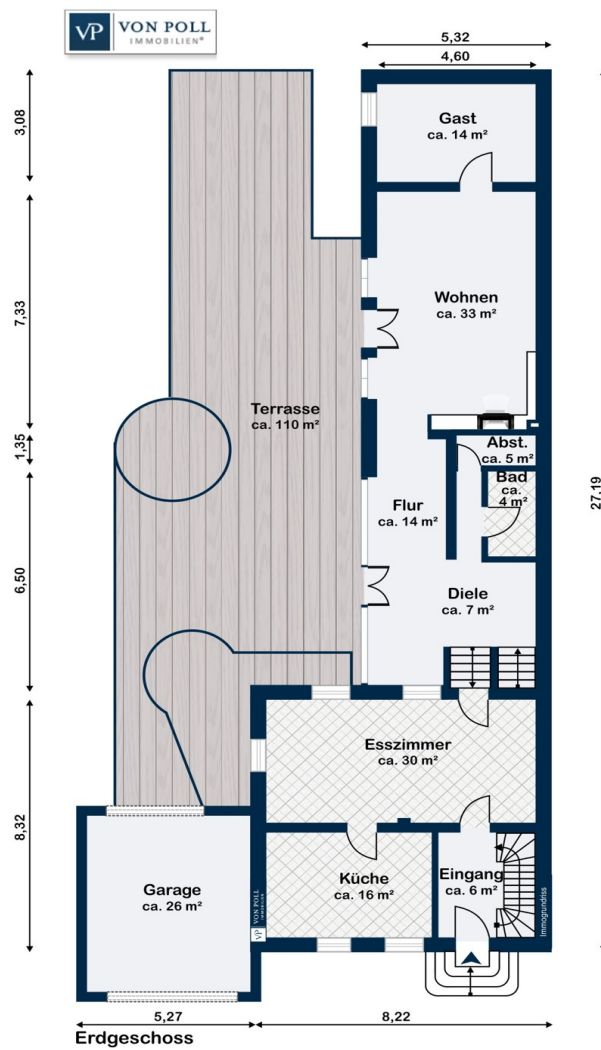
Número de propiedad: 24038007 - 41066 Mönchengladbach

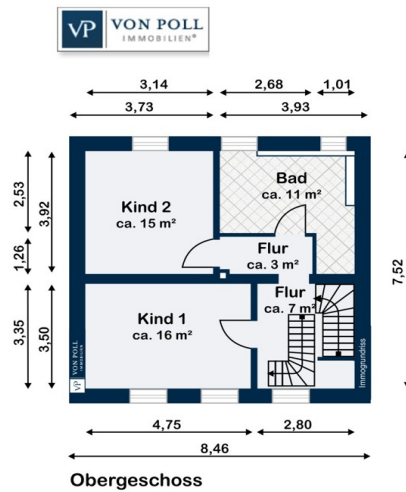
La propiedad

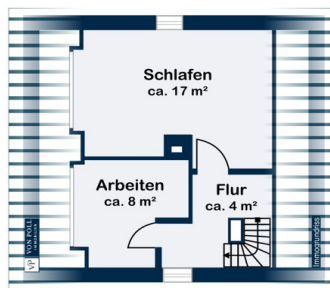


Número de propiedad: 24038007 - 41066 Mönchengladbach

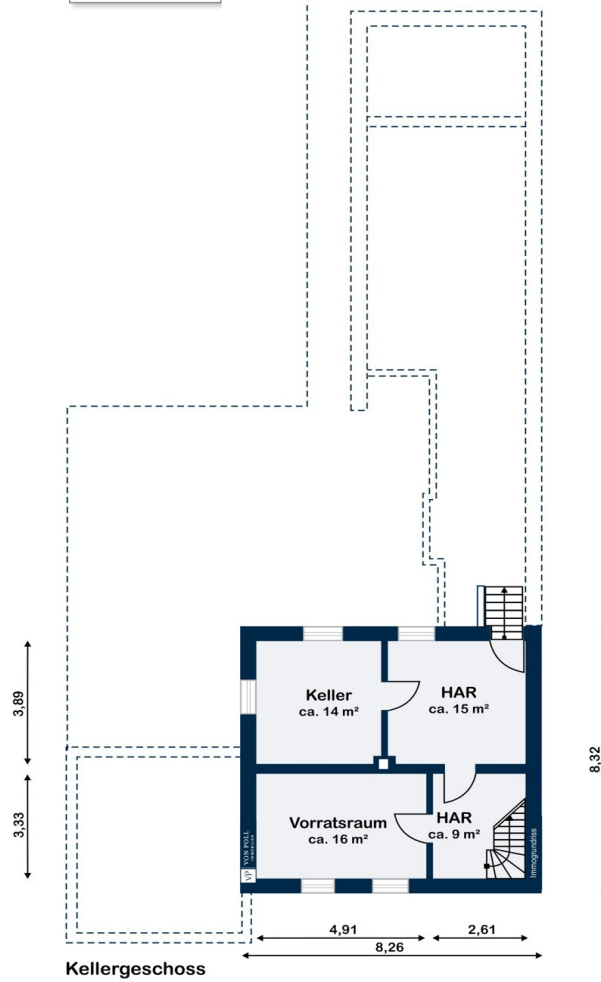
Planos de planta







Dachgeschoss



Este plano no está a escala. Los documentos nos fueron entregados por el cliente. Por esta razón, no podemos garantizar la exactitud de la información.

Número de propiedad: 24038007 - 41066 Mönchengladbach

Una primera impresión

Ihr Immobilien Makler von Poll bietet Ihnen dieses traumhafte Objekt an! Das geräumige Einfamilienhaus aus dem Ursprungsjahr 1928 bietet mit einer Wohnfläche von ca. 211 m² und einer Grundstücksfläche von ca. 1306 m² ausreichend Platz für eine große Familie. Das Haus verfügt über insgesamt 7 Zimmer, darunter 4 Schlafzimmer und 2 Badezimmer, die modern ausgestattet sind. Der Dachboden wurde im Jahr 2007 ausgebaut, wodurch zusätzlicher Wohnraum geschaffen wurde. Das gesamte Dach wurde komplett erneuert. Weitere Erneuerungen sind zum Beispiel die Hausanschlüsse (Gas, Wasser), welche 2021 ausgetauscht wurden sind. Auch die Hauseingangstür, aus dem Jahr 2023, ist durch das 3-fache Isolationsglas und die 6-fache Verriegelung qualitativ sehr hochwertig. Die Fensterfront des 1989 errichteten Anbaus sorgt durch seine bodentiefen Fenster für eine lichtdurchflutete Raumgestaltung. In den Abendstunden bietet der Kamin ein charmantes und gemütliches Ambiente. Der angebaute Wohntrakt verfügt nicht nur über ein geräumiges Wohnzimmer, sondern darüber hinaus über noch ein vollwertiges Badezimmer mit Dusche und ein separates Gästezimmer. Zusätzlich finden Sie eine hochwertige Fußbodenheizung im Anbau vor, wodurch ebenfalls ein gemütliches Beisammensein geschaffen wird. Ein weiteres Highlight des Erdgeschosses ist die Küche. Diese besticht durch sehr luxuriöse Elektrogeräte der Marken Siemens und Neff. Im Obergeschoss liegen zwei großzügige Schlafzimmer. Diese können z.B. als Kinderzimmer genutzt werden. Des weiteren ist hier das Hauptbadezimmer beheimatet. Im Dachgeschoss befindet sich ein Arbeitszimmer sowie das derzeitige Elternschlafzimmer. Hier gibt es viel Stauraummöglichkeiten durch maßgefertigte Einbauschränke. Die Außenanlage umfasst eine Terrasse, auf der man die Sonne genießen und entspannte Stunden im Freien verbringen kann. Der große Naturgarten mit verschiedensten Baumarten und einer exklusiven Teichlandschaft bietet viel Platz für Kinder zum Spielen und zum Relaxen der Eltern. Insgesamt präsentiert sich dieses Einfamilienhaus als solide und gut gepflegte Immobilie mit zeitgemäßen Charme der heutigen Moderne und dem Stilmix vergangener Zeitepochen. Ideal geeignet für eine Familie, die viel Platz, Privatsphäre und Ruhe sucht. Mit einer großzügigen Wohnfläche, den modernen Bädern und der zentralen aber dennoch ruhigen Lage ist es ein attraktives Angebot für alle, die auf der Suche nach einem neuen Zuhause sind. Ihr Von Poll Team erwartet Ihre Anfrage und freut sich auf einen gemeinsamen Besichtigungstermin.

Número de propiedad: 24038007 - 41066 Mönchengladbach

Todo sobre la ubicación

Das von uns angebotene Objekt befindet sich im beliebten Stadtteil MG- Uedding. Die ruhige Lage in einer etablierten Nachbarschaft und die gute Erreichbarkeit von Annehmlichkeiten machen sie zu einem attraktiven Ort zum Leben. In der Umgebung befinden sich verschiedene Einkaufsmöglichkeiten, Supermärkte, Restaurants, und andere Einrichtungen des täglichen Bedarfs. Die Nähe zu Schulen, Kindergärten und medizinischen Einrichtungen macht die Gegend auch für Familien attraktiv. Die Lage bietet eine gute Anbindung an das regionale Straßennetz. Die Autobahnen A52 und A61 sind leicht erreichbar und ermöglichen eine schnelle Verbindung zu anderen Städten in der Region und darüber hinaus. Die Umgebung ist ruhig und familienfreundlich. Ideal für alle, die eine entspannte Lebensweise suchen.

Número de propiedad: 24038007 - 41066 Mönchengladbach

Otros datos

Es liegt ein Energieverbrauchsausweis vor. Dieser ist gültig bis 28.4.2034.
Endenergieverbrauch beträgt 127.02 kwh/(m²*a). Wesentlicher Energieträger der
Heizung ist Gas. Das Baujahr des Objekts lt. Energieausweis ist 2010. Die
Energieeffizienzklasse ist D.

Número de propiedad: 24038007 - 41066 Mönchengladbach

Contacto con el socio

Para más información, dirijase a su persona de contacto:

Jan Helmut Drenker

Lüpertzender Straße 155-163 Mönchengladbach

E-Mail: moenchengladbach@von-poll.com

To Disclaimer of von Poll Immobilien GmbH

www.von-poll.com