

Vahlbruch

Romantisches Haus für Pferdeliebhaber mit großen Weideflächen in Vahlbruch

Número de propiedad: 23232014



www.von-poll.com

PRECIO DE COMPRA: 199.000 EUR • SUPERFICIE HABITABLE: ca. 100 m² • HABITACIONES: 7 • SUPERFICIE DEL TERRENO: 3.671 m²

Número de propiedad: 23232014 - 37647 Vahlbruch

- De un vistazo
- La propiedad
- Datos energéticos
- Planos de planta
- Una primera impresión
- Detalles de los servicios
- Todo sobre la ubicación
- Otros datos
- Contacto con el socio

Número de propiedad: 23232014 - 37647 Vahlbruch

De un vistazo

Número de propiedad	23232014
Superficie habitable	ca. 100 m ²
Tipo de techo	Techo a dos aguas
Habitaciones	7
Dormitorios	4
Baños	1
Año de construcción	1880
Tipo de aparcamiento	2 x Plaza de aparcamiento exterior, 2 x Garaje

Precio de compra	199.000 EUR
Casa	Área de servicio
Comisión	Käuferprovision beträgt 3,57 % (inkl. MwSt.) des beurkundeten Kaufpreises
Modernización / Rehabilitación	2021
Estado de la propiedad	para reformar
Método de construcción	Sólido
Espacio utilizable	ca. 200 m ²
Características	Jardín / uso compartido

Número de propiedad: 23232014 - 37647 Vahlbruch

Datos energéticos

Tipo de calefacción	Calefacción central	Certificado energético	Certificado energético
Fuente de energía	Gas	Demanda de energía final	214.47 kWh/m ² a
Certificado energético válido hasta	23.11.2033	Clase de eficiencia energética	G
Fuente de energía	Gas	Año de construcción según el certificado energético	2021

Número de propiedad: 23232014 - 37647 Vahlbruch

La propiedad



Número de propiedad: 23232014 - 37647 Vahlbruch

La propiedad



Número de propiedad: 23232014 - 37647 Vahlbruch

La propiedad



Número de propiedad: 23232014 - 37647 Vahlbruch

La propiedad



Immobilie gefunden, *Finanzierung* gelöst.

Jetzt persönliches Kaufbudget berechnen und die passende Finanzierungslösung ermitteln.

www.von-poll.com/finanzieren



Número de propiedad: 23232014 - 37647 Vahlbruch

La propiedad



Número de propiedad: 23232014 - 37647 Vahlbruch

La propiedad



Número de propiedad: 23232014 - 37647 Vahlbruch

La propiedad

FÜR SIE IN DEN BESTEN LAGEN

VP VON POLL
IMMOBILIEN®



Jens Lorenz
Geschäftsstelleninhaber Holzminden

Gerne informieren wir Sie persönlich über weitere Details zur Immobilie.
Vereinbaren Sie einen Besichtigungstermin mit uns:

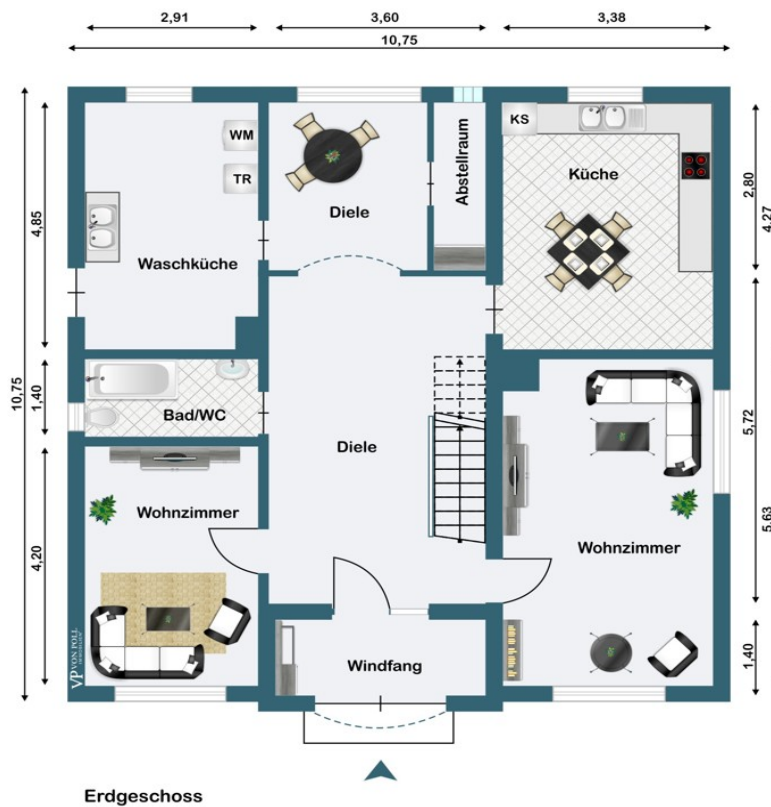
05531 - 70 63 01 0

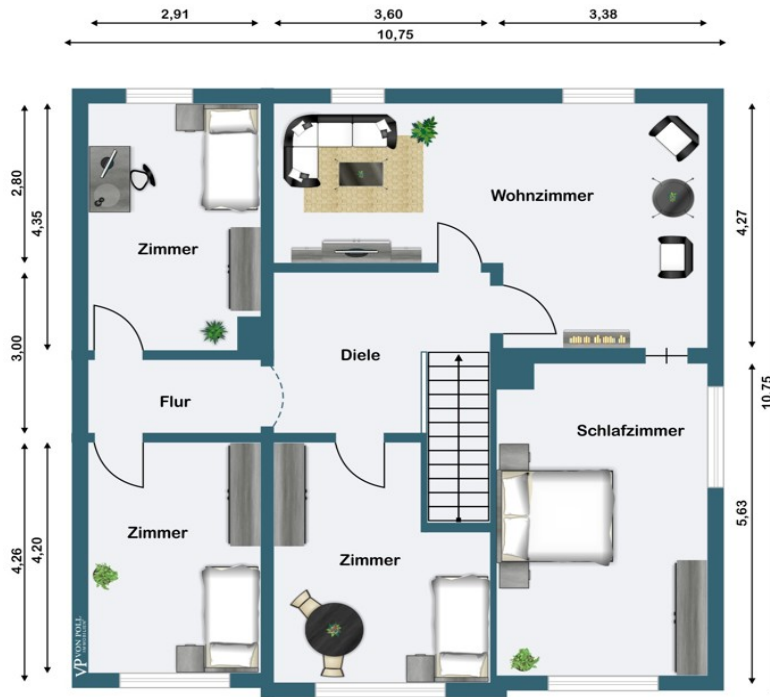
Wir freuen uns, von Ihnen zu hören.

www.von-poll.com

Número de propiedad: 23232014 - 37647 Vahlbruch

Planos de planta





Obergeschoss

Este plano no está a escala. Los documentos nos fueron entregados por el cliente. Por esta razón, no podemos garantizar la exactitud de la información.

Número de propiedad: 23232014 - 37647 Vahlbruch

Una primera impresión

Zum Verkauf steht ein renovierungsbedürftiges Resthof-Anwesen mit einer Wohnfläche von ca. 100 m² und einer Grundstücksgröße von ca. 3671 m². Das Gebäude wurde im Jahr 1880 erbaut und befindet sich in einem fertiggestellten Bauzustand. Das Haus verfügt über insgesamt 7 Zimmer, darunter 4 Schlafzimmer und 1 Badezimmer. Zusätzlich gibt es eine Terrasse, die einen herrlichen Blick auf die umliegende Landschaft bietet. Die Immobilie besticht vor allem durch ihre Nebengebäude, die vielfältige Nutzungsmöglichkeiten bieten. Es gibt Stallungen und Schuppen mit einer Gesamtfläche von ca. 200 m² sowie eine Garage und ausreichend Stellplätze für mehrere Fahrzeuge. Für Pferdeliebhaber gibt es außerdem eine Pferdekoppel. Auf dem weitläufigen Grundstück befinden sich außerdem zahlreiche Obstbäume, die zu einer idyllischen Atmosphäre beitragen. Eine Werkstatt ermöglicht Hobbyhandwerkern die Umsetzung ihrer Projekte. Der ausbaufähige Dachboden bietet zusätzliches Potenzial für zukünftige Erweiterungen. Die Immobilie verfügt über eine normale Ausstattung und wurde in den letzten Jahren teilweise modernisiert. Im Jahr 2021 wurde eine neue Heizungsanlage inklusive Heizkörper und Leitungen eingebaut. Die Fenster wurden 2018 erneuert und das Dach wurde 2003 neu eingedeckt. Die Zentralheizung sorgt für angenehme Wärme im gesamten Haus. Die Bauqualität entspricht dem üblichen Standard. Die Immobilie befindet sich in einer ruhigen Lage, fernab von städtischem Trubel. Die Umgebung bietet viel Grün und Natur, ideal für Naturliebhaber und Ruhe Suchende. Wichtig! Vor einer Besichtigung ist eine Bankbestätigung bzw. Finanzierungsbestätigung oder Eigenkapitalnachweis erforderlich. Wir bitten um Ihr Verständnis! VON POLL FINANCE Profitieren Sie von unserer unabhängigen und kostenfreien Beratung mit einer Auswahl aus über 400 Banken und sichern Sie sich unser Hypothekenzertifikat zur Reservierung Ihrer Traumimmobilie. Sprechen Sie uns an. Wir freuen uns auf Sie!

Número de propiedad: 23232014 - 37647 Vahlbruch

Detalles de los servicios

Stallungen und Schuppen ca. 200 qm

Garagen

Stellplätze

Pferdekoppel

Obstbäume

Werkstatt

Ausbaufähiger Dachboden

Normale Ausstattung

Neue Heizungsanlage aus 2021

Neue Fenster aus 2018

Außenanstrich 2018

Dachrenovierung vor ca. 20 Jahren

Número de propiedad: 23232014 - 37647 Vahlbruch

Todo sobre la ubicación

Vahlbruch liegt auf der Ottensteiner Hochfläche im Weserbergland und Vahlbruch ist die westlichste Gemeinde des Landkreises Holzminden. Im Westen bildet die Gemeindegrenze gleichzeitig die Landesgrenze zu Nordrhein-Westfalen, und zwar zur Stadt Lügde (Kreis Lippe). Im Uhrzeigersinn schließen sich an die Stadt Bad Pyrmont (Landkreis Hameln-Pyrmont) sowie Ottenstein, Brevörde und Polle (alle Samtgemeinde Bodenwerder-Polle, Landkreis Holzminden). Zur Kreisstadt Holzminden sind es ca. 22 km, nach Bad Pyrmont ca 16 km, nach Blomberg und Höxter ca. 23 km. Zum Flughafen Hannover Langenhagen sind es ca. 97 km und nach Paderborn ca. 76 km.

Número de propiedad: 23232014 - 37647 Vahlbruch

Otros datos

Es liegt ein Energiebedarfsausweis vor. Dieser ist gültig bis 23.11.2033.
Endenergiebedarf beträgt 214.47 kwh/(m²*a). Wesentlicher Energieträger der Heizung ist Gas. Das Baujahr des Objekts lt. Energieausweis ist 2021. Die Energieeffizienzklasse ist G. GELDWÄSCHE: Als Immobilienmaklerunternehmen ist die von Poll Immobilien GmbH nach § 2 Abs. 1 Nr. 14 und § 11 Abs. 1, 2 Geldwäschegesetz (GwG) dazu verpflichtet, bei der Begründung einer Geschäftsbeziehung die Identität des Vertragspartners festzustellen und zu überprüfen, bzw. sobald ein ernsthaftes Interesse an der Durchführung des Immobilienkaufvertrages besteht. Hierzu ist es erforderlich, dass wir nach § 11 Abs. 4 GwG die relevanten Daten Ihres Personalausweises festhalten (wenn Sie als natürliche Person handeln) – beispielsweise mittels einer Kopie. Bei einer juristischen Person benötigen wir eine Kopie des Handelsregisterauszugs, aus welchem der wirtschaftlich Berechtigte hervorgeht. Das Geldwäschegesetz sieht vor, dass der Makler die Kopien bzw. Unterlagen fünf Jahre aufbewahren muss. Als unser Vertragspartner haben Sie auch eine Mitwirkungspflicht nach § 11 Abs. 6 GwG.
HAFTUNG: Wir weisen darauf hin, dass die von uns weitergegebenen Objektinformationen, Unterlagen, Pläne etc. vom Verkäufer bzw. Vermieter stammen. Eine Haftung für die Richtigkeit oder Vollständigkeit der Angaben übernehmen wir daher nicht. Es obliegt daher unseren Kunden, die darin enthaltenen Objektinformationen und Angaben auf ihre Richtigkeit hin zu überprüfen. Alle Immobilienangebote sind freibleibend und vorbehaltlich Irrtümer, Zwischenverkauf- und Vermietung oder sonstiger Zwischenverwertung. UNSER SERVICE FÜR SIE ALS EIGENTÜMER: Planen Sie den Verkauf oder die Vermietung Ihrer Immobilie, so ist es für Sie wichtig, deren Marktwert zu kennen. Lassen Sie kostenfrei und unverbindlich den aktuellen Wert Ihrer Immobilie professionell durch einen unserer Immobilienspezialisten einschätzen. Unser bundesweites und internationales Netzwerk ermöglicht es uns, Verkäufer bzw. Vermieter und Interessenten bestmöglich zusammenzuführen.

Número de propiedad: 23232014 - 37647 Vahlbruch

Contacto con el socio

Para más información, dirijase a su persona de contacto:

Jens Lorenz

Dürrestraße 1 Holzminden
E-Mail: holzminden@von-poll.com

To Disclaimer of von Poll Immobilien GmbH

www.von-poll.com